

Nacela remorcabila cu brat dublu articulatat



Utilaj
fabricat
in Italia

XTrailer 12



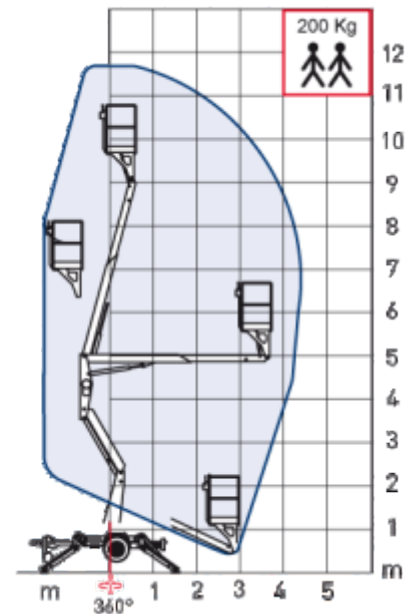
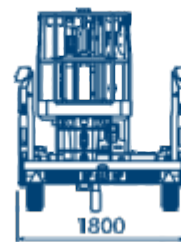
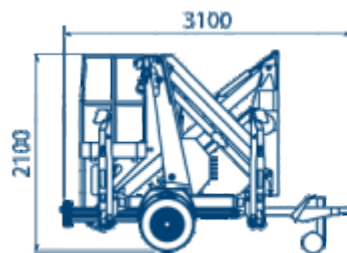
Recomandat pentru:

- Interventii rapide efectuate la inaltime
- Montaj si iluminat stradal
- Montaj si intretinere panouri fotovoltaice
- Toaletare arbori



Caracteristici:

- Bratul nacellei este realizat din otel de inalta rezistenta pentru o rigiditate marita si siguranta maxima in lucru
- Bratul telescopic este compus din 3 elemente (1 extensie). Cablurile si furtunurile sunt trecute prin interiorul bratului pentru protectia impotriva loviturilor.
- 100% control hidraulic
- Cos nacela din aluminiu (disponibil si din fibra de sticla)
- Contor orar in cos nacela
- Pornire / oprire motor din nacela
- Priza 230V in cos
- Circuit hidraulic separat cu nivelare automata a cosului nacellei



Nacela tractabila	Xtrailer 12
Tip brat	Telescopic dublu articulatat
Inaltime de lucru	12 m
Lungime laterala de lucru	4.5 m
Sarcina max.	200 kg
Rotire brat	360°
2 variante de motorizare independenta	electric sau benzina
Greutate utilaj	1300 kg
Dimensiuni cos nacela Lxlxh (mm)	1000x700x1100



ETOP
creat să reziste

Republica Moldova, MD-2023
mun. Chișinău, str. Uzinelor 90
+ /373/ 67 707 707
office@etop.md
www.etop.md