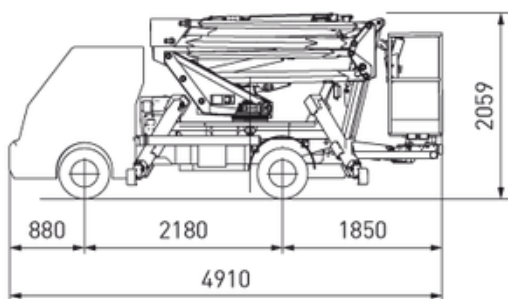


Nacela cu brat telescopic montata pe microbus



Utilaj
fabricat
in Italia

14-2-6 HQ JIB

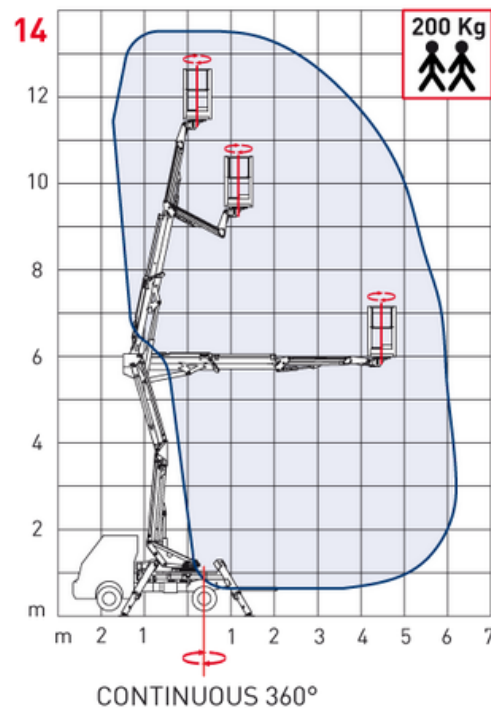


Caracteristici:

- Brat telescopic si brat terminal articulata de tip JIB pentru a atinge chiar si cele mai incomode pozitii
- Rotati la 360° a turnului
- 100% control hidraulic pentru o mai viata mai lunga si reducerea costurilor de intretinere la minimum
- Fara coloane in interiorul microbusului, design special pentru mai mult spatiu de depozitare
- Nu este nevoie de niciun dispozitiv care să limiteze deplasarea pe lateral
- Stabilitate și siguranță deosebită garantate de picioarele de sustinere in forma de lanjeron

Recomandat pentru:

- Interventii rapide efectuate la inaltime
- Montaj si iluminat stradal
- Montaj si intretinere panouri fotovoltaice
- Toaletare arbori



nacela montata pe microbus	14-2-6.2-HQ-JIB
Tip brat	Telescopic
Inaltime max de lucru	13.5 m
Lungime laterala de lucru	6 m
Sarcina max.	200 kg
Rotire brat	360°
Inaltime podea cos	12 m
Greutate utilaj	2200 kg
Dimensiuni cos nacela LxIxH (mm)	1400x600x1100



ETOP
creat să reziste

Republica Moldova, MD-2023
mun. Chișinău, str. Uzinelor 90
+ /373/ 67 707 707
office@etop.md
www.etop.md