

# Nacela cu brat telescopic pe senila

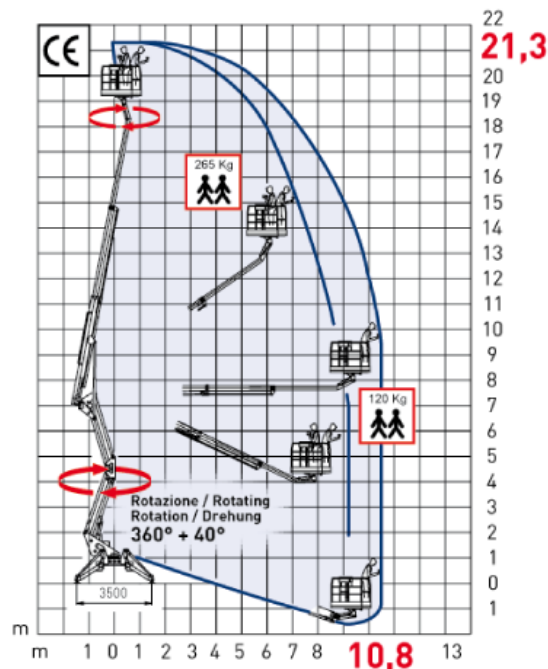


Utilaj  
fabricat  
in Italia

## LEOPARD

Recomandat pentru:

- Interventii rapide efectuate la inaltime
- Montaj si iluminat stradal
- Montaj si intretinere panouri fotovoltaice
- Toaletare arbori



### Caracteristici:

- Brat telescopic si brat terminal articulata de tip JIB pentru a atinge chiar si cele mai incommode pozitii
- Rotati la 400° a turnului
- 100% control hidraulic pentru o mai viata mai lunga si reducerea costurilor de intretinere la minimum
- Fara coloane in interiorul microbusului, design special pentru mai mult spatiu de depozitare
- Nu este nevoie de niciun dispozitiv care să limiteze deplasarea pe lateral
- Stabilitate și siguranță deosebită garantate de picioarele de sustinere in forma de lanjeron



nacela montata pe microbus	LEOPARD
Tip brat	Telescopic
Inaltime max de lucru	21.2 m
Lungime laterala de lucru	10.8 m
Sarcina max.	265 kg
Rotire brat	400°
Inaltime podea cos	19.6 m
Greutate utilaj	3500 kg
Dimensiuni cos nacela LxIxH (mm)	1200x700x1100



**ETOP**  
creat să reziste

Republica Moldova, MD-2023  
mun. Chișinău, str. Uzinelor 90  
+ /373/ 67 707 707  
office@etop.md  
www.etop.md