

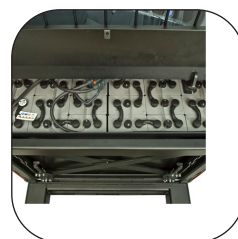
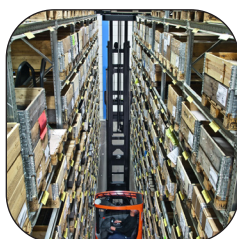
Electrostivuator pentru culoare foarte înguste 1.25 tone



BT vector

Seriile R

VRE125SF



Electrostivuitoare pentru culoare foarte înguste

Specificații tehnice					VRE125SF
Caracteristici	1.1	Producător			Toyota
	1.2	Model			VRE125SF
	1.3	Propulsie			Electrică
	1.4	Modul de operare			Cu șofer
	1.5	Capacitate de încărcare/sarcină nominală	Q	kg	1250
	1.6	Centrul de greutate	c	mm	600
	1.9	Ampatament	y	mm	2137/2537
Greutate	2.1	Greutatea cu baterie		kg	4630
	2.2	Greutatea pe ax, cu sarcină, roți de tracțiune/castor/braț suport		kg	2411/3477
	2.3	Greutatea pe ax, fără sarcină, roți de tracțiune/castor/braț suport		kg	1983/2647
Roți	3.1	Roată tracțiune/braț suport			Vulkollan
	3.2	Dimensiuni roți față		mm	Ø 230x110
	3.3	Dimensiuni roți spate		mm	Ø 400x160
	3.5	Roți, număr față/spate (x = roți de transmisie)		mm	4/1x
	3.6	Ecartament față	b ₁₀	mm	1220
	Dimensiuni	4.2	Înălțimea cu catargul coborât	h ₁	mm
4.3		Ridicare liberă	h ₂	mm	2090 *
4.4		Înălțimea de ridicare	h ₃	mm	6035 *
		Înălțimea de ridicare	h ₂₃	mm	6400 *
4.5		Înălțimea cu catargul extins	h ₄	mm	7965 *
4.7		Înălțimea grilajului de protecție	h ₆	mm	2261
4.8		Înălțimea scaunului	h ₇	mm	1100
4.15		Înălțimea furcilor coborâte	h ₁₃	mm	365
4.19		Lungimea totală	l ₁	mm	2740/3140
4.21		Lățimea totală	b ₁	mm	1375/1490
4.22		Dimensiunile furcilor	s/e/l	mm	75/180/1200 *
4.25		Lățimea peste furci	b ₅	mm	550
4.31		Garda la sol, cu sarcină, sub catarg	m ₁	mm	70
4.32		Garda la sol, centrul distanței dintre axele roților	m ₂	mm	60
4.34		Lățimea culoarului de lucru pentru paleți 800x1200 pe lungime	A _{st}	mm	1450 *
4.35	Raza de întoarcere	W _a	mm	2389/2789	
Date privind performanța	5.1	Viteza de deplasare, cu/fără sarcină		km/h	11,25/14
	5.2	Viteza de ridicare, cu/fără sarcină		m/s	0,40/0,50
	5.3	Viteză de coborâre, cu/fără sarcină		m/s	0,50/0,48
	5.9	Timp de accelerare, cu/fără sarcină (0-10m)		s	5,7/5,2
	5.10	Frână de serviciu			Electrică
Motor electric	6.1	Putere motor tracțiune S2 60 min		kW	7,5
	6.2	Putere motor ridicare S3 15%		kW	15
	6.4	Voltaj baterie. capacitate nominală K ₅		V/Ah	48/620 *
	6.5	Greutate baterie		kg	956 *
	6.6	Consumul de energie conform ciclului VDI ¹⁾		kWh/h	
	Altele	8.1	Tip control al propulsiei		
8.4		Nivel zgomot la urechea șoferului conform EN 12 053		dB(A)	61

1) Contactați furnizorul pentru informații

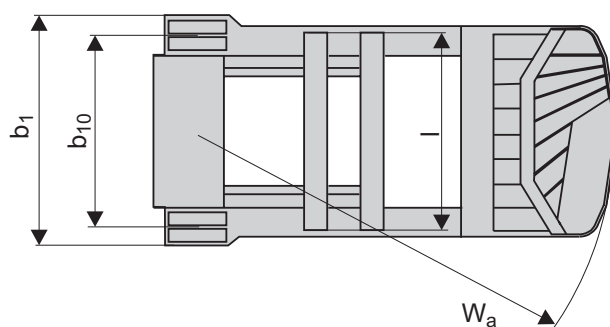
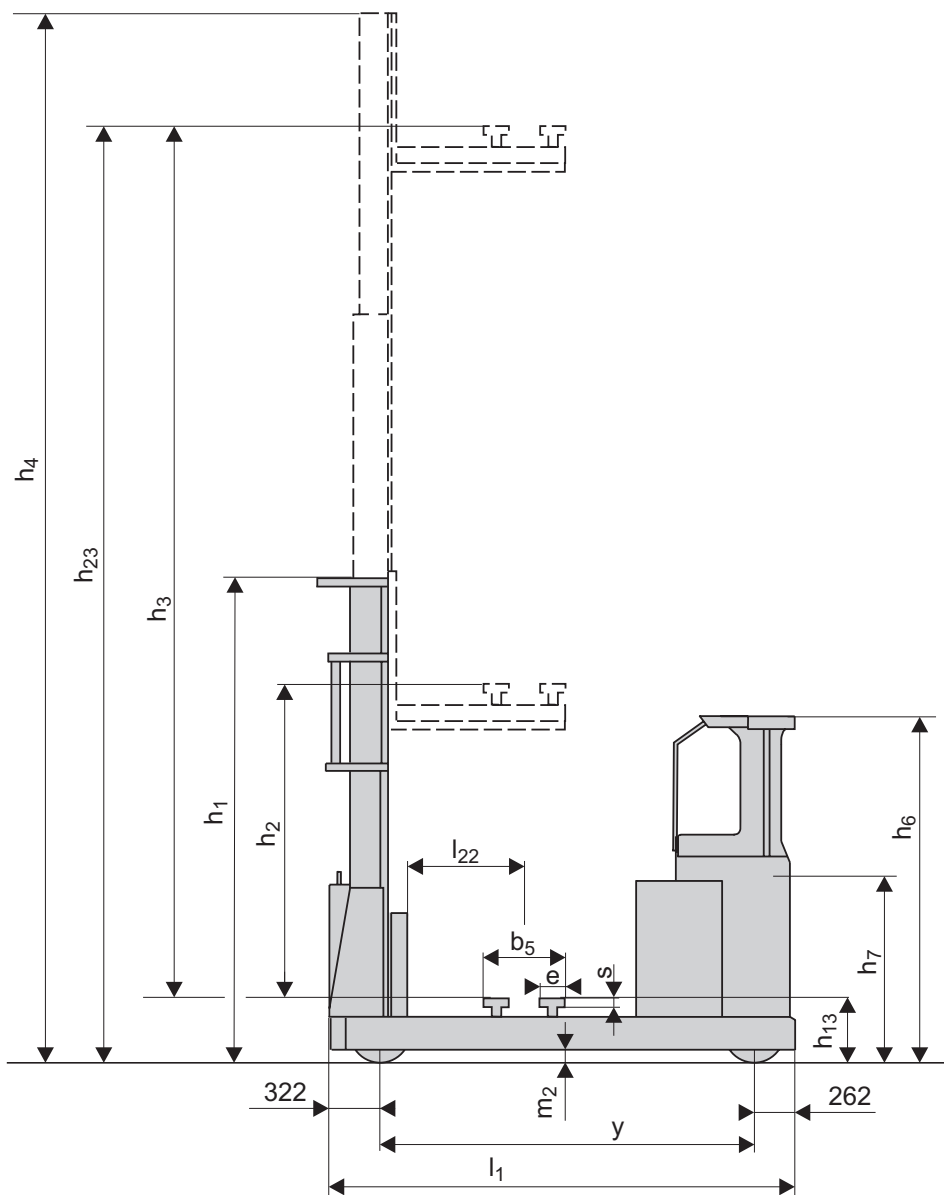
*) Disponibile și în alte variante

Toate datele sunt bazate pe configurația din tabel. Alte configurații vor produce alte valori. Performanțele și dimensiunile echipamentelor sunt nominale și pot varia în limita toleranțelor. Produsele Toyota Material Handling și specificațiile sunt subiectul modificărilor fără notificare.

Dimensiuni catarg

BT vector

Catarg				Triplex Hi-Lo										
VRE125SF	Înălțime de ridicare	h_{23}	mm	4600	5200	5800	6400	7300	7900	8500	9100	9700	10300	11300
	Mișcarea de ridicare	h_3	mm	4525	5125	5725	6325	7225	7825	8425	9025	9625	10225	11225
	Înălțime catarg coborât	h_1	mm	2535	2735	2935	3135	3570	3770	3970	4170	4505	4705	5035
	Înălțime liberă de ridicare	h_2	mm	1490	1690	1890	2090	2524	2724	2924	3124	3458	3658	3990
	Înălțime catarg extins	h_4	mm	5265	5865	6465	7065	7965	8565	9165	9765	10365	10965	11965



Caracteristici echipament:

- Concept vedere clară
- Dispunere pedale ca la automobil
- Frână de parcare automată
- TLC, Control Tranzițional al Ridicării
- Unghi de virare de 360°
- Control hidraulic simultan
- Manete cu o singură funcție sau cu mai multe funcții
- Unitate de tracțiune și cutie de viteze, pentru operare intensivă



ETOP
creat să reziste

Republica Moldova, MD-2023
mun. Chișinău, str. Uzinelor 90
+ /373/ 67 707 707
office@etop.md
www.etop.md

TOYOTA

MATERIAL HANDLING