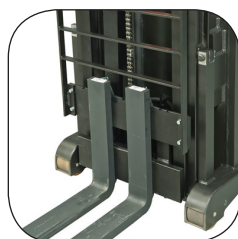


Echipament pentru order-picking 1.2 tone

BT optio
Seria L
OSE120CB



Echipament pentru order-picking

Specificații tehnice					OSE120CB
Identificare	1.1	Producător			Toyota
	1.2	Model			OSE120CB
	1.3	Motorizare			Electrică
	1.4	Modul de operare			În picioare
	1.5	Capacitate de încărcare/sarcină nominală	Q	kg	1200
	1.6	Centrul de greutate	c	mm	500
	1.8	Distanța din spatele furcilor până la axul roților	x	mm	73
	1.9	Ampatament	y	mm	1448
	Greutate	2.1	Greutatea echipamentului, fără baterie		kg
2.2		Greutatea pe ax, cu sarcină, roți de tracțiune/braț de sprijin		kg	615/2725
2.3		Greutatea pe ax, fără sarcină, roți de tracțiune/braț de sprijin		kg	1100/1038
Roți	3.1	Roți tracțiune/castor/furci			Poliuretan
	3.2	Dimensiunea roții față	Ø x lățime	mm	250x92
	3.3	Dimensiunea roții spate	Ø x lățime	mm	140x80
Dimensiuni	4.2	Înălțimea cu catargul coborât	h_1	mm	1841
	4.4	Mișcarea de ridicare	h_3	mm	2650
		Înălțimea de ridicare	h_{23}	mm	2700
	4.5	Înălțimea, catargul extins	h_4	mm	3280
	4.7	Înălțimea acoperișului de protecție	h_6	mm	2226
	4.8	Înălțime în picioare	h_7	mm	135
	4.15	Înălțimea cu furcile coborâte	h_{13}	mm	50
	4.19	Lungimea totală	l_1	mm	2853
	4.20	Lungimea până la fața furcilor	l_2	mm	1703
	4.21	Lățimea totală	b_1/b_2	mm	790/861
	4.22	Dimensiunile furcilor	s/e/l	mm	40/100/1150
	4.25	Lățimea peste furci	b_5	mm	250-570
	4.31	Garda la sol, sub catarg	m_1	mm	49
	4.32	Garda la sol, centrul ampatamentului	m_2	mm	72
4.34	Lățimea culoarului de lucru pentru paleți 800x1200 pe lungime	A_{st}	mm	3170	
4.35	Raza de întoarcere	W_a	mm	1636	
4.44	Lățimea intrării în cabină	l_{24}	mm	450	
Date privind performanța	5.1	Viteza de deplasare, cu/fără sarcină *		km/h	7,0/12,0
	5.2	Viteza de ridicare, cu/fără sarcină		m/s	0,12/0,27
	5.3	Viteza de coborâre, cu/fără sarcină		m/s	0,33/0,36
	5.8	Înclinare maximă, cu/fără sarcină ²⁾		%	9/13
	5.10	Frână de serviciu			Electromagnetică
Motor electric	6.1	Putere motor tracțiune S2 60 min		kW	2,8
	6.2	Putere motor ridicare S3 6%		kW	2,2
	6.4	Tensiune baterie, capacitate nominală K_5		V/Ah	24/465, 620
	6.5	Greutatea bateriei, min./max.		kg	338/501
	6.6	Consumul de energie conform ciclului VDI 2198 ³⁾		kWh/h	
	Altele	8.1	Tip de control al tracțiunii		
8.4		Nivel zgomot la urechea șoferului conform EN 12 053		dB(A)	62

1) Cu baterie mică, adăugați 125 kg contragreutate.

2) Măsurat conform standardelor companiei.

3) Contactați furnizorul dvs. pentru informații.

* Viteza de deplasare în direcția furcilor: 6,0/10,5 km/h la toate modelele

Toate datele sunt bazate pe configurația din tabel. Alte configurații vor produce alte valori.

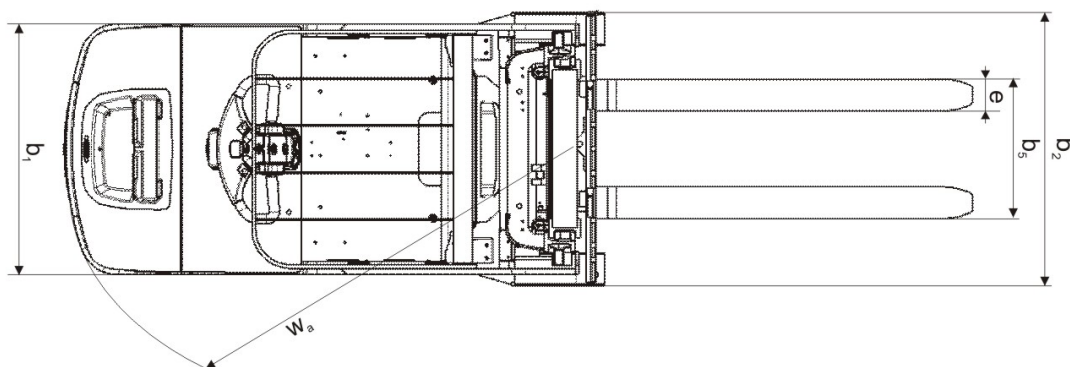
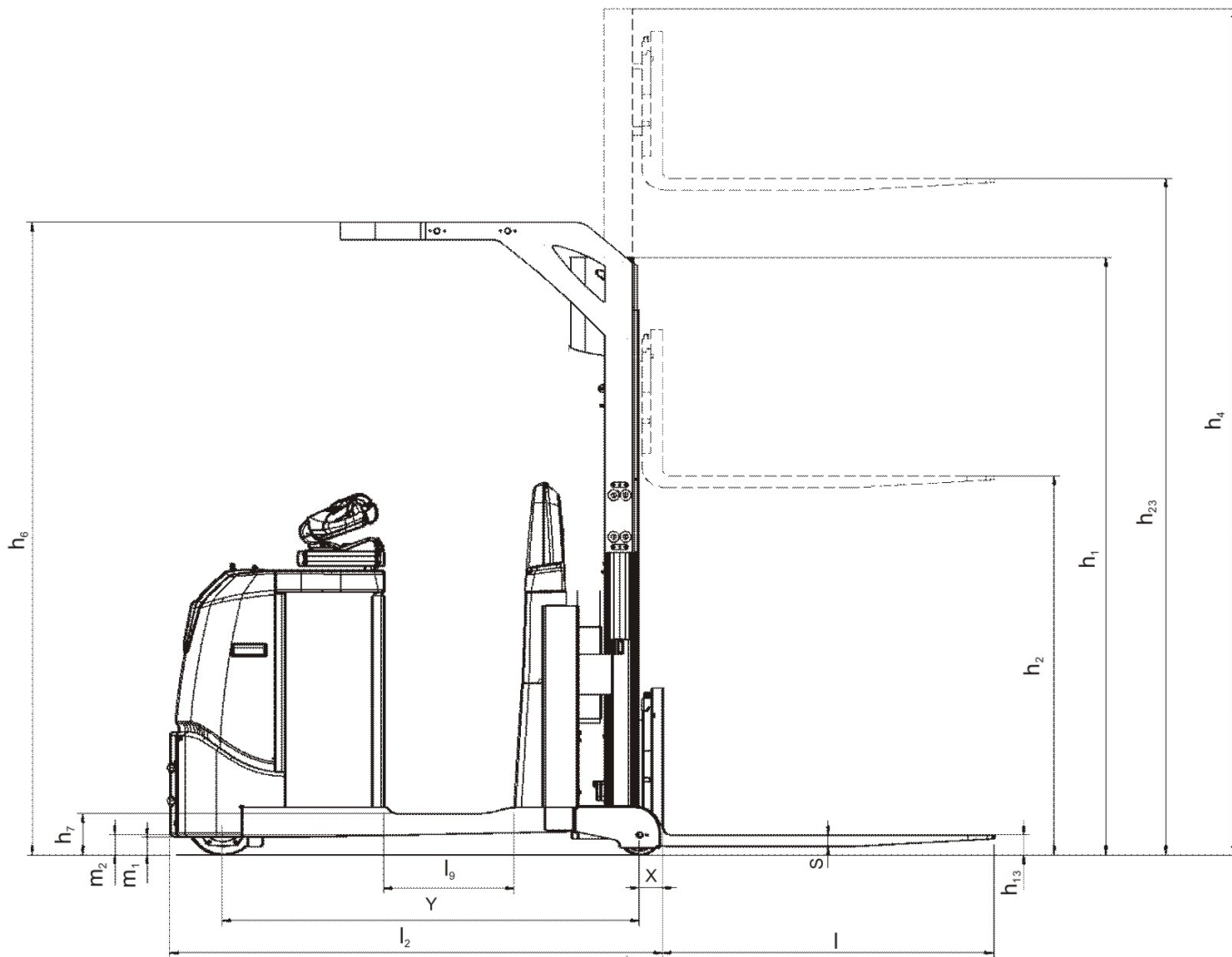
Performanțele și dimensiunile echipamentelor sunt nominale și pot varia în limita toleranțelor.

Produsele Toyota Material Handling Manufacturing Sweden AB și specificațiile sunt subiectul modificărilor fără notificare.

Dimensiuni catarg

BT optio

OSE120CB		Simplex			Duplex Tele					Duplex HiLo					
Înălțimea totală de ridicare ($h_{13}+h_3$)	h_{23}	mm	1400	1700	1800	2700	2900	3300	3700	4150	2700	2900	3300	3700	4150
Înălțimea cu catargul coborât	h_1	mm	1820	2120	2220	1841	1941	2141	2341	2475	1836	1936	2136	2336	2561
Ridicare liberă	h_2	mm	1400	1700	1800	110	110	110	110	110	1396	1496	1696	1896	2121
Mișcarea de ridicare	h_3	mm	1350	1650	1750	2650	2850	3250	3650	4100	2650	2850	3250	3650	4100
Înălțimea stivuitoarelor, max.	h_4	mm	1980	2280	2380	3280	3480	3880	4280	4720	3280	3480	3880	4280	4720



Caracteristicile echipamentului:

- Preluarea comenzilor cu posibilități de stivuire, două stivuitoare într-unul singur
- Același stivuitor poate fi utilizat pentru preluarea comenzilor precum și pentru reprovizionare, stivuire în bloc
- Treaptă joasă de acces
- Sistem de susținere a foliei de împachetat în partea din față
- Sistem de optimizare a performanțelor stivuitorului (Optimised Truck Performance - OTP), reglarea vitezei la viraje etc.
- Conceptul E-man de schimbare ergonomică și simplă a direcției
- Catarg disponibil în trei variante, Simplex, Duplex & Triplex
- Furci forjabile ajustabile pentru flexibilitate maximă
- Disponibil cu și fără acoperiș de protecție
- Sistem de amortizare suplimentară a platformei pentru podele deteriorate (opțional)
- Disponibil cu baterii litiu-ion sau cu plumb/acid



ETOP
creat să reziste

Republica Moldova, MD-2023
mun. Chișinău, str. Uzinelor 90
+ /373/ 67 707 707
office@etop.md
www.etop.md

TOYOTA

MATERIAL HANDLING