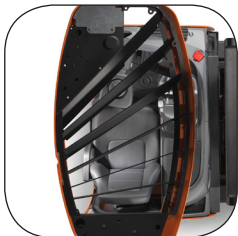


Reach truck 1.4 - 2.5 tone



BT reflex

Seriile R & E
RRE140H/HE
RRE160H/HE
RRE180H/HE
RRE200H/HE
RRE250H/HE



Reach truck

Identificare	1.1	Producător			Toyota	Toyota	Toyota	Toyota	Toyota
	1.2	Model			RRE140H/HE	RRE160H/HE	RRE180H/HE	RRE200H/HE	RRE250H/HE
	1.3	Motorizare			Electrică	Electrică	Electrică	Electrică	Electrică
	1.4	Modul de operare			Așezat	Așezat	Așezat	Așezat	Așezat
	1.5	Capacitate de încărcare/sarcină nominală	Q	kg	1400	1600	1800	2000	2500
	1.6	Centrul de greutate	c	mm	600	600	600	600	600
	1.8	Distanța de la centrul punții de tracțiune la fața furcii	x	mm	310 *	394 *	373 *	433 *	388 *
	1.9	Ampatament	y	mm	1311	1395	1455	1515	1575
	Greutate	2.1	Greutatea echipamentului, inclusiv bateria		kg	3390	3398	3908	4091
2.3		Greutatea pe ax, catargul retras fără sarcină, roți de tracțiune/braț de sprijin		kg	2067/1323	2123/1274	2357/1551	2510/1581	2702/1912
2.4		Greutatea pe ax, catargul extins cu sarcină, roți de tracțiune/braț de sprijin		kg	667/4123	607/4390	717/4991	764/5327	721/6392
2.5		Greutatea pe ax, catargul retras cu sarcină, roți de tracțiune/braț de sprijin		kg	1758/3032	1887/3110	2054/3655	2266/3825	2339/4775
Roți		3.1	Roți de tracțiune/braț de sprijin			Poliuretlan	Poliuretlan	Poliuretlan	Poliuretlan
	3.2	Dimensiunea roții față		mm	ø 350x140	ø 350x140	ø400x160	ø400x160	ø400x160
	3.3	Dimensiunea roții spate		mm	ø 300x106	ø 300x106	ø350x106	ø350x106	ø350x106
	3.5	Roți, număr față/spate (x = roți motoare)			1x/2	1x/2	1x/2	1x/2	1x/2
	3.7	Ecartament spate	b ₁₁	mm	1134	1134	1134	1134	1134
	Dimensiuni	4.1	Înclinarea furcilor, înainte/înapoi	α/β	deg	-2°/4° *	-2°/4° *	-2°/4° *	-2°/4° *
4.2		Înălțimea cu catargul coborât	h ₁	mm	2887 *	2887 *	2966 *	2966 *	2936 *
4.3		Ridicare liberă	h ₂	mm	2403 *	2403 *	2459 *	2459 *	2449 *
4.4		Ridicare	h ₃	mm	6945 *	6945 *	6945 *	6945 *	6945 *
		Înălțimea de ridicare	h ₂₃	mm	7000 *	7000 *	7000 *	7000 *	7000 *
4.5		Înălțimea, catargul extins	h ₄	mm	7540 *	7540 *	7548 *	7548 *	7545 *
4.7		Înălțimea acoperișului de protecție (cabină)	h ₆	mm	2198	2198	2261	2261	2261
4.8		Înălțimea scaunului	h ₇	mm	1136	1136	1198	1198	1198
4.10		Înălțimea brațelor de sprijin	h ₈	mm	268	268	330	330	330
4.15		Înălțimea cu furcile coborâte	h ₁₃	mm	55	55	55	55	55
4.19		Lungimea totală	l ₁	mm	2413	2413	2494	2494	2599
4.20		Lungimea până la fața furcilor	l ₂	mm	1263	1263	1344	1344	1449
4.21		Lățimea totală	b ₁	mm	1270	1270	1270	1270	1270
4.22		Dimensiunile furcilor	s/e/l	mm	40/100/1150 *	40/100/1150 *	40/120/1150 *	40/120/1150 *	45/125/1150 *
4.23		Suportul furcilor ISO 2328, clasa/tipul A, B			2A	2A	2A	2A	2A
4.24		Lățimea suportului furcilor	b ₃	mm	819	819	819	819	819
4.25		Lățimea peste furci	b ₅	mm	252 - 698	252 - 698	272 - 718	272 - 718	277 - 723
4.26		Distanța dintre brațele roții/suprafețele de încărcare	b ₄	mm	900 *	900 *	900 *	900 *	900 *
4.28		Deplasarea catargului	l ₄	mm	506 *	590 *	594 *	654 *	609 *
4.31		Garda la sol, cu sarcină, sub catarg	m ₁	mm	68	68	68	68	68
4.32	Garda la sol, centrul ampatamentului ²⁾	m ₂	mm	74	74	74	74	74	
4.34.1	Lățimea culoarului de lucru pentru paleți 1000x1200 transversal	A _{st}	mm	2687	2710	2785	2802	2894	
4.34.2	Lățimea culoarului de lucru pentru paleți 800x1200 pe lungime	A _{st}	mm	2749	2757	2836	2842	2942	
4.35	Raza de întoarcere	W ₃	mm	1573	1657	1717	1777	1837	
4.37	Lungimea între brațele de sprijin	l ₇	mm	1744	1828	1913	1973	2033	
Date privind performanța	5.1	Viteză de deplasare, cu/fără sarcină		km/h	10,3/11 ¹⁾	10/11 ¹⁾	11/11	11/11	11/11
	5.1	Viteză de deplasare, cu/fără sarcină (versiunea cu viteză mare)		km/h	14/14	14/14	14/14	14/14	14/14
	5.2	Viteză de ridicare, cu/fără sarcină		m/s	0,38/0,68	0,36/0,68	—	—	—
	5.2	Viteză de înclinare, cu/fără sarcină (versiunea cu viteză mare)		m/s	0,57/0,92 ⁴⁾	0,52/0,92 ⁵⁾	0,46/0,68	0,43/0,68	0,37/0,64
	5.3	Viteză de coborâre, cu/fără sarcină		m/s	0,55/0,59	0,55/0,59	0,55/0,60	0,55/0,60	0,53/0,58
	5.4	Viteză de deplasare a catargului, cu/fără sarcină		m/s	0,20/0,28	0,20/0,28	0,20/0,28	0,20/0,28	0,20/0,28
	5.8	Înclinare maximă, cu/fără sarcină ³⁾		%	10/15	10/15	10/15	10/15	7/12
	5.9	Timpul de accelerare cu/fără sarcină (peste 10 m)		s	5,4/4,9	5,5/4,9	4,9/4,4	5,0/4,5	5,4/4,7
	5.10	Frână de serviciu			Electrică	Electrică	Electrică	Electrică	Electrică
	Motor electric	6.1	Putere motor tracțiune S2 60 min		kW	7,5	7,5	9,0	9,0
6.2		Putere motor ridicare S3 15%		kW	11,0	11,0	—	—	—
6.2		Putere motor ridicare S3 15% (versiunea cu viteză mare)		kW	15,0	15,0	15,0	15,0	15,0
6.4		Tensiune baterie, capacitate nominală K _s		V/Ah	48/465 *	48/465 *	48/620 *	48/620 *	48/775 *
6.5		Greutate baterie		kg	685 *	685 *	875 *	875 *	1055 *
6.6		Consumul de energie conform ciclului VDI		kWh/h	3,4	3,7	3,9	4,7	5,2
		Consumul de energie conform EN16796:2016		kWh/h	2,9	3,1	3,3	3,9	4,4
6.7		Capacitatea de circulație a mărfurilor		t/h	56	66	76	84	105
6.8	Consumul de energie la capacitatea de circulație a mărfurilor		kWh/h	3,2	3,3	3,7	4,2	4,7	
Altele	8.1	Tip de control al tracțiunii			Variabil AC	Variabil AC	Variabil AC	Variabil AC	Variabil AC
	8.4	Nivel zgomot la urechea șoferului conform EN 12 053		dB(A)	66	66	66	66	66

1) 11/11 km/h cu frână a roților de sprijin.

2) 15 mm dedesubtul diblurilor.

3) Măsurat conform standardelor companiei.

4) Cu baterie Li-ion: 0,64/0,92

5) Cu baterie Li-ion: 0,6/0,92

* Sunt disponibile alternative.

Toate datele sunt bazate pe configurația din tabel. Alte configurații vor produce alte valori.

Performanțele și dimensiunile echipamentelor sunt nominale și pot varia în limita toleranțelor.

Produsele Toyota Material Handling Manufacturing Sweden AB și specificațiile sunt subiectul modificărilor fără notificare.

Compartimentul bateriei

Dimensiuni				RRE140H/HE			RRE160H/HE			
Tipul de catarg				Triplex Hi-Lo - A			Triplex Hi-Lo - A			
1.8	Compartimentul bateriei			275	347	419	275	347	419	491
	Distanța de la centrul punții de tracțiune la fața furcii	x	mm	310 ¹⁾	238 ¹⁾	157	394 ¹⁾	322 ¹⁾	250 ¹⁾	169
4.20	Lungimea până la fața furcilor	l_2	mm	1263 ²⁾	1335 ²⁾	1416	1263 ²⁾	1335 ²⁾	1407 ²⁾	1488
4.33	Lățimea culoarului de lucru pentru palet de 1000x1200 transversal	A_{st}	mm	2687	2743	2808	2710	2762	2817	2882
4.34	Lățimea culoarului de lucru pentru palet de 800x1200 pe lungime	A_{st}	mm	2749	2815	2890	2757	2822	2888	2963
4.35	Raza de întoarcere	W_B	mm	1573	1573	1573	1657	1657	1657	1657
6.4	Tensiune baterie (48V), capacitate nominală K_s , Lead-acid		Ah	465	620	775	465	620	775	930
6.4	Tensiune baterie (48V), capacitate nominală K_s , Li-Ion		Ah	—	300-420	300-420	—	300-420	300-420	300-420
6.5	Greutate baterie, min. - max.		kg	685 - 825	875 - 1030	1055 - 1235	685 - 825	875 - 1030	1055 - 1235	1250 - 1440

1) Cu baterie în sanie - 9 mm

2) Cu baterie în sanie + 9 mm

Dimensiuni				RRE180H/HE			RRE200H/HE			RRE250H/HE												
Tipul de catarg				Triplex Hi-Lo - B			Triplex Hi-Lo - C			Triplex Hi-Lo - B			Triplex Hi-Lo - C			Triplex Hi-Lo - D						
1.8	Compartimentul bateriei			347	419	491	347	419	491	347	419	491	347	419	491	419	491	419	491			
	Distanța de la centrul punții de tracțiune la fața furcii	x	mm	373	301	229	340	268	196	433	361	289	400	328	256	345	273	201	388	316	333	261
4.20	Lungimea până la fața furcilor	l_2	mm	1344	1416	1488	1377	1449	1521	1344	1416	1488	1377	1449	1521	1432	1504	1576	1449	1521	1504	1576
4.33	Lățimea culoarului de lucru pentru palet de 1000x1200 transversal	A_{st}	mm	2785	2838	2894	2809	2863	2920	2802	2853	2907	2825	2878	2933	2865	2920	2976	2894	2947	2934	2989
4.34	Lățimea culoarului de lucru pentru palet de 800x1200 pe lungime	A_{st}	mm	2836	2901	2967	2865	2931	2998	2842	2906	2972	2871	2936	3002	2921	2987	3053	2942	3007	2992	3058
4.35	Raza de întoarcere	W_B	mm	1717	1717	1717	1717	1717	1777	1777	1777	1777	1777	1777	1777	1777	1777	1777	1837	1837	1837	1837
6.4	Tensiune baterie (48V), capacitate nominală K_s , Lead-acid		Ah	620	775	930	620	775	930	620	775	930	620	775	930	620	775	930	775	930	775	930
6.4	Tensiune baterie (48V), capacitate nominală K_s , Li-Ion		Ah	300-420	300-420	300-420	300-420	300-420	300-420	300-420	300-420	300-420	300-420	300-420	300-420	300-420	300-420	300-420	300-420	300-420	300-420	300-420
6.5	Greutate baterie, min. - max.		kg	875-1030	1055-1235	1250-1440	875-1030	1055-1235	1250-1440	875-1030	1055-1235	1250-1440	875-1030	1055-1235	1250-1440	875-1030	1055-1235	1250-1440	1055-1235	1250-1440	1055-1235	1250-1440

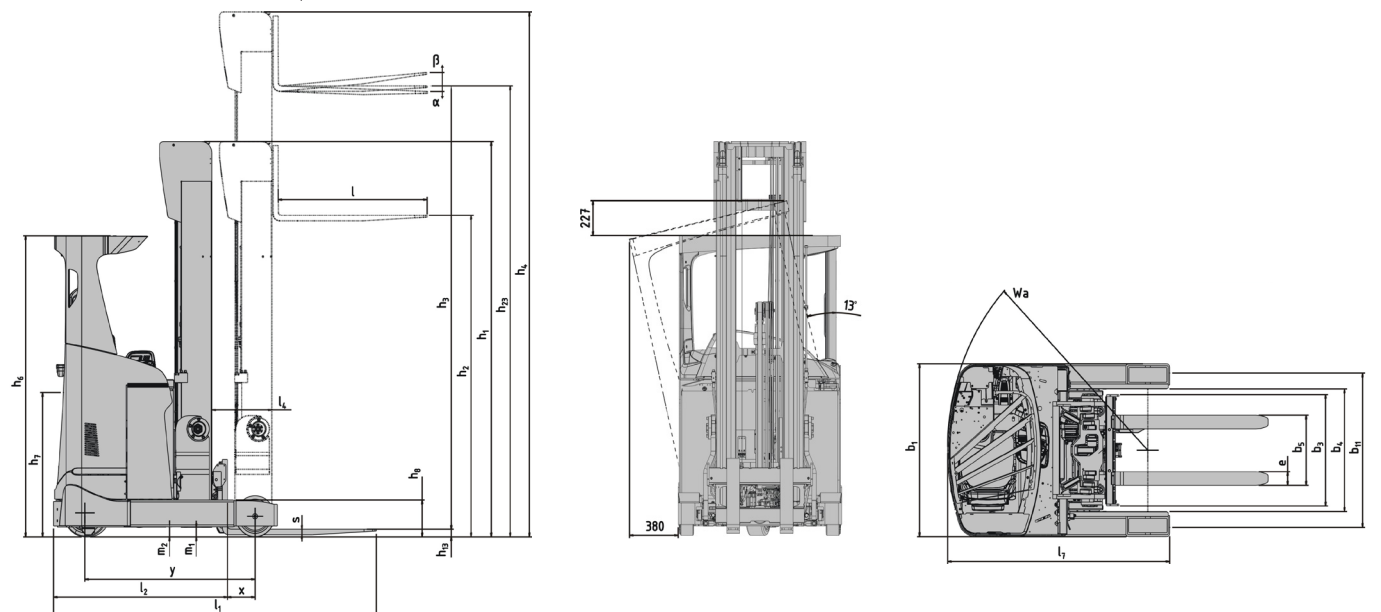
Dimensiuni catarg

RRE140/160, H/HE				Triplex Hi-Lo - A														
4.4	Înălțimea de ridicare	h_{23}	mm	4900	5400	5700	6300	7000	7250	7500	8000	8500	9000	9500	10000	10250	10500	11000
4.4	Ridicare	h_3	mm	4845	5345	5645	6245	6945	7195	7445	7945	8445	8945	9445	9945	10195	10445	10945
4.2	Înălțimea cu catargul coborât	h_1	mm	2187	2354	2454	2654	2887	2971	3054	3221	3387	3554	3721	3887	3971	4054	4221
4.3	Ridicare liberă	h_2	mm	1703	1871	1971	2171	2403	2487	2571	2737	2903	3071	3237	3403	3487	3571	3737
4.5	Înălțimea catargului extins	h_4	mm	5440	5941	6241	6841	7540	7792	8041	8542	9040	9541	10042	10540	10791	11041	11542

RRE180H/HE				Triplex Hi-Lo - B											Triplex Hi-Lo - C					
4.4	Înălțimea de ridicare	h_{23}	mm	4850	5400	5700	6300	7000	7500	8000	8500	9000	9500	10000	10500	11000	11500	12000	12500	13000
4.4	Ridicare	h_3	mm	4795	5345	5645	6245	6945	7445	7945	8445	8945	9445	9945	10445	10945	11445	11945	12445	12945
4.2	Înălțimea cu catargul coborât	h_1	mm	2249	2432	2532	2732	2966	3132	3299	3466	3632	3799	3966	4132	4299	4463	4630	4797	4963
4.3	Ridicare liberă	h_2	mm	1741	1925	2025	2225	2459	2625	2791	2959	3125	3291	3459	3625	3791	3949	4117	4283	4449
4.5	Înălțimea catargului extins	h_4	mm	5397	5946	6246	6846	7548	8046	8547	9048	9546	10047	10548	11046	11547	12045	12546	13047	13545

RRE200H/HE				Triplex Hi-Lo - B											Triplex Hi-Lo - C			Triplex Hi-Lo - D		
4.4	Înălțimea de ridicare	h_{23}	mm	4850	5400	5700	6300	7000	7500	8000	8500	9000	9500	10000	10500	11000	11500	12000	12500	13000
4.4	Ridicare	h_3	mm	4795	5345	5645	6245	6945	7445	7945	8445	8945	9445	9945	10445	10945	11445	11945	12445	12945
4.2	Înălțimea cu catargul coborât	h_1	mm	2249	2432	2532	2732	2966	3132	3299	3466	3632	3799	3963	4130	4297	4463	4630	4797	4963
4.3	Ridicare liberă	h_2	mm	1741	1925	2025	2225	2459	2625	2791	2959	3125	3291	3449	3617	3783	3949	4117	4283	4449
4.5	Înălțimea catargului extins	h_4	mm	5397	5946	6246	6846	7548	8046	8547	9048	9546	10047	10545	11046	11547	12045	12546	13047	13545

RRE250H/HE				Triplex Hi-Lo - C											Triplex Hi-Lo - D					
4.4	Înălțimea de ridicare	h_{23}	mm	4850	5400	5700	6300	7000	7500	8000	8500	9000	9500	10000	10500	11000	11500	12000	12500	13000
4.4	Ridicare	h_3	mm	4795	5345	5645	6245	6945	7445	7945	8445	8945	9445	9945	10445	10945	11445	11945	12445	12945
4.2	Înălțimea cu catargul coborât	h_1	mm	2247	2430	2530	2730	2936	3130	3297	3463	3630	3797	3963	4130	4297	4463	4630	4797	4963
4.3	Ridicare liberă	h_2	mm	1733	1917	2017	2217	2449	2617	2783	2949	3117	3283	3449	3617	3783	3949	4117	4283	4449
4.5	Înălțimea catargului extins	h_4	mm	5397	5946	6246	6846	7545	8046	8547	9045	9546	10047	10545	11046	11547	12045	12546	13047	13545





ETOP

creat să reziste

Republica Moldova, MD-2023
mun. Chișinău, str. Uzinelor 90
+ /373/ 67 707 707
office@etop.md
www.etop.md

TOYOTA

MATERIAL HANDLING