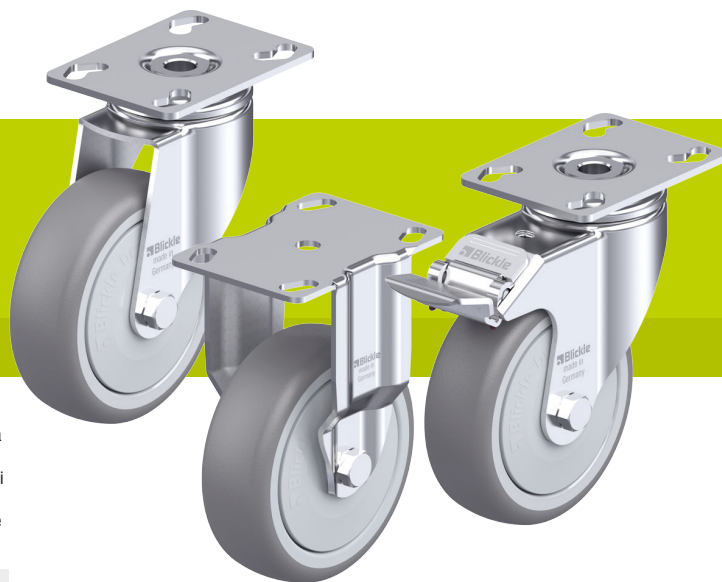


## Seria LPA-TPA, BPA-TPA, LKPA-TPA, BKPA-TPA

Role pentru sarcini ușoare cu placă de prindere, roată cu bandaj de rulare din cauciuc termoplastic



50–120 kg

### Support: seria LPA/BPA, LKPA/BKPA

- tablă de oțel, zincat galvanic, pasivizat în albastru, fără Cr6

### Support pivotant:

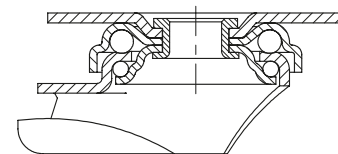
- doi rulmenți cu bile în coroana rotativă
- bolț central puternic
- joc minim al coroanei rotative, caracteristici de rulare lină și durabilitate mare datorită procesului special de nituire dinamică de la Blickle
- mâner frână „stop-fix” din material sintetic pentru seria LPA, mâner frână din oțel pentru seria LKPA

### Roată: seria TPA

- bandaj de rulare: elastomer termoplastic, pe bază de cauciuc (TPE), de calitate superioară, duritate 85 Shore A, culoare gri, nu lasă urme, conține ulei
- jantă: polipropilenă de calitate superioară, rezistentă la impact, culoare gri argintiu (versiune „-ELS” culoare neagră)

### Detalii suplimentare:

- seria suport: pagina 86
- frâne: pagina 112–113
- seria roată: pagina 122
- tipuri de rulment: pagina 84–85



Role cu suport pivotant	Role cu suport fix	Role cu suport pivotant cu frână „stop-fix”	Ø roată [mm]	Lățime roată [mm]	Capacitate portantă [kg]	Tip rulment	Înălțime totală [mm]	Dimensiune placă [mm]	Distanță orificii șurub [mm]	Ø orificiu pentru șurub [mm]	Excentricitate rolă cu suport pivotant [mm]
LPA-TPA 50G	BPA-TPA 50G	LPA-TPA 50G-FI *	50	19	50	alunecare	71	60 x 60	38 x 38 / 48 x 48	6,2	23
LPA-TPA 50KF	BPA-TPA 50KF	LPA-TPA 50KF-FI *	50	19	50	cu bile (C)	71	60 x 60	38 x 38 / 48 x 48	6,2	23
LPA-TPA 75G	BPA-TPA 75G	LPA-TPA 75G-FI *	75	25	75	alunecare	100	60 x 60	38 x 38 / 48 x 48	6,2	29
LPA-TPA 75KF	BPA-TPA 75KF	LPA-TPA 75KF-FI *	75	25	75	cu bile (C)	100	60 x 60	38 x 38 / 48 x 48	6,2	29
LKPA-TPA 80G	BKPA-TPA 80G	LKPA-TPA 80G-FI	80	32	100	alunecare	111	90 x 66	75 x 45 / 61 x 51	8,5	40
LKPA-TPA 80KF	BKPA-TPA 80KF	LKPA-TPA 80KF-FI	80	32	100	cu bile (C)	111	90 x 66	75 x 45 / 61 x 51	8,5	40
LPA-TPA 100G		LPA-TPA 100G-FI *	100	25	70	alunecare	123	60 x 60	38 x 38 / 48 x 48	6,2	33
LKPA-TPA 101G	BKPA-TPA 101G	LKPA-TPA 101G-FI	100	32	110	alunecare	136	90 x 66	75 x 45 / 61 x 51	8,5	40
LKPA-TPA 101KF	BKPA-TPA 101KF	LKPA-TPA 101KF-FI	100	32	110	cu bile (C)	136	90 x 66	75 x 45 / 61 x 51	8,5	40
LKPA-TPA 126G	BKPA-TPA 126G	LKPA-TPA 126G-FI	125	32	120	alunecare	161	90 x 66	75 x 45 / 61 x 51	8,5	40
LKPA-TPA 126KF	BKPA-TPA 126KF	LKPA-TPA 126KF-FI	125	32	120	cu bile (C)	161	90 x 66	75 x 45 / 61 x 51	8,5	40

\* Mâner frână din material sintetic, consultați imaginea de mai jos

Pentru versiunile din oțel inoxidabil, consultați pagina 391

## Versiuni / accesorii



versiune cu lagăr de alunecare	cu manetă de frână din material sintetic	versiune conductivă electric, culoare gri, nu lasă urme
Descrierea tehnică la pagina		50
Adaos cod articol		-ELS
Se poate livra pentru	seria LPA...-FI versiune standard	toate**

\*\* Capacitate portantă roată versiune conductivă electric redusă cu 35 %



**ETOP**  
creat să reziste

Republica Moldova, MD-2023  
mun. Chișinău, str. Uzinelor 90  
+ /373/ 67 707 707  
office@etop.md  
www.etop.md