

## Seria LDA-TPA

**Role duble pentru sarcini ușoare cu placă de prindere, roți cu bandaj de rulare din cauciuc termoplastic**

80–100 kg

**Suport:** seria LDA

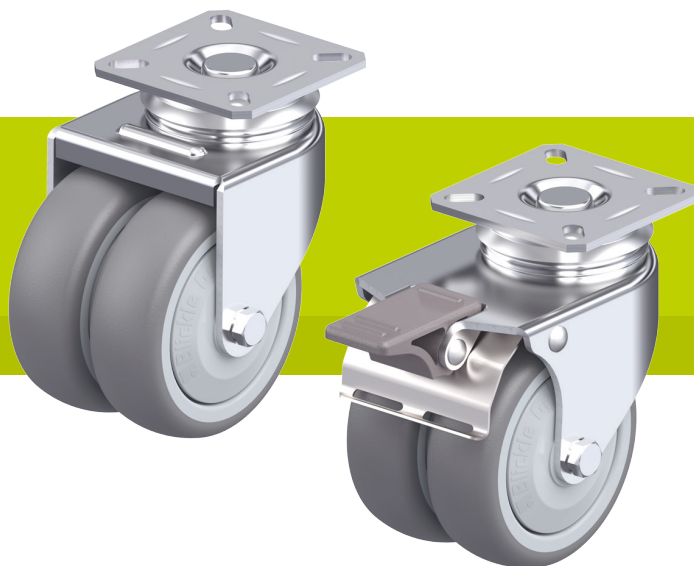
- tablă de oțel, zincat galvanic, pasivizat în albastru, fără Cr6
- doi rulmenți cu bile în coroana rotativă
- coroană rotativă presată

**Roată:** seria TPA

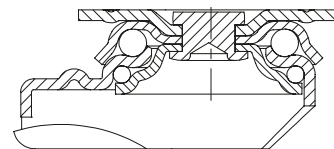
- bandaj de rulare: elastomer termoplastic, pe bază de cauciuc (TPE), de calitate superioară, duritate 85 Shore A, culoare gri, nu lasă urme, conține ulei
- jantă: polipropilenă de calitate superioară, rezistentă la impact, culoare gri argintiu (versiune „-ELS” culoare neagră)

**Detalii suplimentare:**

- seria suport: pagina 86
- frâne: pagina 112–113
- seria roată: pagina 122
- tipuri de rulment: pagina 84–85



1



Role cu suport pivotant	Role cu suport pivotant cu frână „stop-fix”	Ø roată [mm]	Lățime roată [mm]	Capacitate portantă [kg]	Tip rulment	Înălțime totală [mm]	Dimensiune placă [mm]	Distanță orificii șurub [mm]	Ø orificiu pentru șurub [mm]	Excentricitate rolă cu suport pivotant [mm]
LDA-TPA 50G	LDA-TPA 50G-FI	50	2 x 19	80	alunecare	71	60 x 60	38 x 38 / 48 x 48	6,2	31
LDA-TPA 50KF	LDA-TPA 50KF-FI	50	2 x 19	80	cu bile (C)	71	60 x 60	38 x 38 / 48 x 48	6,2	31
LDA-TPA 75G	LDA-TPA 75G-FI	75	2 x 25	100	alunecare	101	60 x 60	40 x 40 / 46 x 46	6,2	34
LDA-TPA 75KF	LDA-TPA 75KF-FI	75	2 x 25	100	cu bile (C)	101	60 x 60	40 x 40 / 46 x 46	6,2	34

### Versiuni / accesorii



versiune cu lagăr de alunecare	versiune conductivă electric, culoare gri, nu lasă urme
Descrierea tehnică la pagina	50
Adaos cod articol	-ELS
Se poate livra pentru	toate*

\* Capacitate portantă roată versiune conductivă electric redusă cu 35 %



**ETOP**  
creat să reziste

Republica Moldova, MD-2023  
mun. Chișinău, str. Uzinelor 90  
+ /373/ 67 707 707  
office@etop.md  
www.etop.md