

## Seria LRA, BRA, LKRA, BKRA-VPA (Ø roată 50–100 mm)

**Role pentru sarcini ușoare  
cu orificiu pentru șurub,  
roată cu bandaj din cauciuc masiv**



40–110 kg

### Support: seria LRA/BRA, LKRA/BKRA

- tablă de oțel, zincat galvanic, pasivizat în albastru, fără Cr6

### Support pivotant:

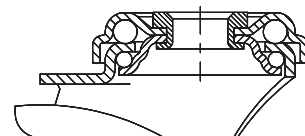
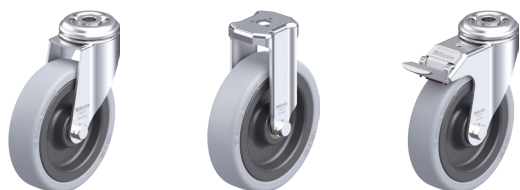
- doi rulmenți cu bile în coroană rotativă
- bolț central puternic
- joc minim al coroanei rotative, caracteristici de rulare lină și durabilitate lungă datorită procesului special de nituire dinamică de la Blickle
- mâner frână „stop-fix” din material sintetic pentru seria LRA, mâner frână din oțel pentru seria LKRA

### Roată: seria VPA

- bandaj de rulare: cauciuc masiv, de calitate superioară, duritate 80 Shore A, culoare gri, nu lasă urme, nu pătează
- jantă: poliamidă 6 sau polipropilenă de calitate superioară în versiunea conductivă electric „-EL”, rezistentă la impact, culoare neagră

### Detalii suplimentare:

- seria suport: pagina 86
- frâne: pagina 112–113
- seria roată: pagina 127
- tipuri de rulment: pagina 84–85

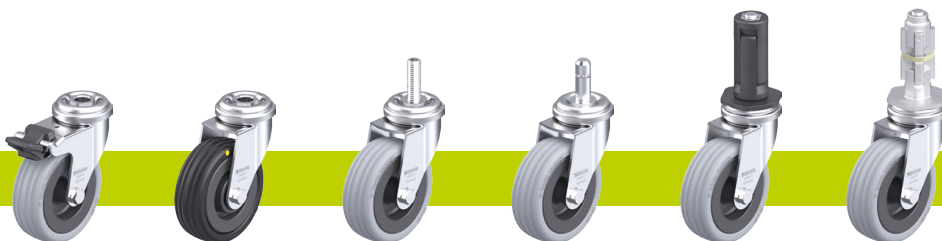


Role cu suport pivotant	Role cu suport fix	Role cu suport pivotant cu frână „stop-fix”	Ø roată [mm]	Lățime roată [mm]	Capacitate portantă [kg]	Tip rulment	Înălțime totală [mm]	Ø placă [mm]	Ø orificiu pentru șurub [mm]	Excentricitate rolă cu suport pivotant [mm]
LRA-VPA 50G	BRA-VPA 50G	LRA-VPA 50G-FI *	50	18	40	alunecare	69	43	11	23
LRA-VPA 50K	BRA-VPA 50K	LRA-VPA 50K-FI *	50	18	40	cu bile	69	43	11	23
LRA-VPA 75G	BRA-VPA 75G	LRA-VPA 75G-FI *	75	25	60	alunecare	98	43	11	29
LRA-VPA 75K	BRA-VPA 75K	LRA-VPA 75K-FI *	75	25	60	cu bile	98	43	11	29
LKRA-VPA 80G	BKRA-VPA 80G	LKRA-VPA 80G-FI	80	25	80	alunecare	108	57	13	40
LKRA-VPA 80G-11		LKRA-VPA 80G-11-FI	80	25	80	alunecare	108	57	11	40
LKRA-VPA 80K	BKRA-VPA 80K	LKRA-VPA 80K-FI	80	25	80	cu bile	108	57	13	40
LKRA-VPA 80K-11		LKRA-VPA 80K-11-FI	80	25	80	cu bile	108	57	11	40
LRA-VPA 100G		LRA-VPA 100G-FI *	100	25	70	alunecare	121	43	11	33
LRA-VPA 100K		LRA-VPA 100K-FI *	100	25	70	cu bile	121	43	11	33
LKRA-VPA 101G	BKRA-VPA 101G	LKRA-VPA 101G-FI	100	32	110	alunecare	133	57	13	40
LKRA-VPA 101G-11		LKRA-VPA 101G-11-FI	100	32	110	alunecare	133	57	11	40
LKRA-VPA 101K	BKRA-VPA 101K	LKRA-VPA 101K-FI	100	32	110	cu bile	133	57	13	40
LKRA-VPA 101K-11		LKRA-VPA 101K-11-FI	100	32	110	cu bile	133	57	11	40

\* Mâner frână din material sintetic, consultați imaginea de mai jos

Pentru alte diametre ale roții, consultați pagina următoare, pentru versiunile din oțel inoxidabil, consultați pagina 392

### Versiuni / accesorii\*\*



	cu manetă de frână din material sintetic	versiune conductivă electric, cu bandaj negru	cu bolț filetat M10 x 30 M12 x 30	cu știft conector Ø 11 x 30,5	cu sistem de fixare expandor din material sintetic	cu sistem de fixare expandor din metal
Descrierea tehnică la pagina		50	104	105	105	105
Adaos cod articol		-EL	-GS10 / -GS12	-ES	consultați pagina 148	consultați pagina 148
Se poate livra pentru	seria LRA...-FI versiune standard	toate versiunile cu rulmenți cu bile***	-GS10: seria LRA -GS12: seria LKRA	seria LRA role cu suport pivotant****	role cu suport pivotant cu Ø orificiu pentru șurub 11 mm (mai puțin EL)	role cu suport pivotant cu Ø orificiu pentru șurub 11 mm

\*\* Alte versiuni / accesorii: 1. Amortizoare seria AG / ARG consultați pagina 148 (pagina 116 pentru informații tehnice) 2. Protecție a roții cu capac suplimentar din tablă de oțel, galvanizată (-FA), disponibile pentru toate cu excepția ...50K (pagina 116 pentru informații tehnice)

\*\*\* Capacitate portantă roată versiune conductivă electric redusă cu 25 %

\*\*\*\* Suport de role din plastic pentru țevi, consultați pagina 148