

Seria LMDA-VPA

Role duble pentru sarcini ușoare cu orificiu pentru șurub, roți cu bandaj de rulare din cauciuc masiv

80–100 kg

Support: seria LMDA

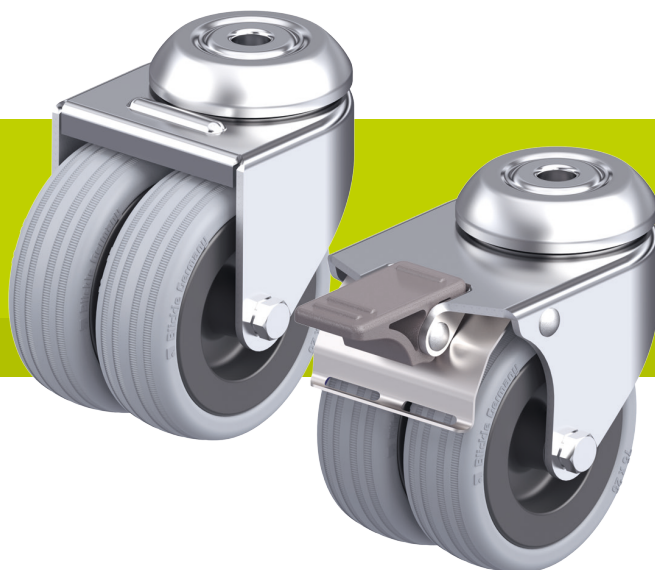
- tablă de oțel, zincat galvanic, pasivizat în albastru, fără Cr6
- doi rulmenți cu bile în coroană rotativă
- coroană rotativă presată

Roată: seria VPA

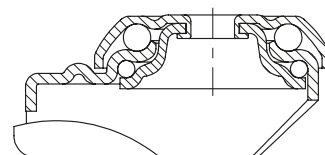
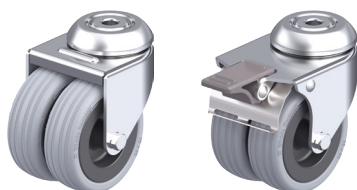
- bandaj de rulare: cauciuc masiv, de calitate superioară, duritate 80 Shore A, culoare gri, nu lasă urme, nu pătează
- jantă: poliamidă 6 sau polipropilenă de calitate superioară în versiunea conductivă electric „-EL”, rezistentă la impact, culoare neagră

Detalii suplimentare:

- seria suport: pagina 86
- frâne: pagina 112–113
- seria roată: pagina 127
- tipuri de rulment: pagina 84–85



1



Role cu suport pivotant	Role cu suport pivotant cu frână „stop-fix”	Ø roată [mm]	Lățime roată [mm]	Capacitate portantă [kg]	Tip rulment	Înălțime totală [mm]	Ø placă [mm]	Ø orificiu pentru șurub [mm]	Excentricitate rolă cu suport pivotant [mm]
LMDA-VPA 50G	LMDA-VPA 50G-FI	50	2 x 18	80	alunecare	71	41	10,2	31
LMDA-VPA 50K	LMDA-VPA 50K-FI	50	2 x 18	80	cu bile	71	41	10,2	31
LMDA-VPA 75G	LMDA-VPA 75G-FI	75	2 x 25	100	alunecare	98	55	10,2	34
LMDA-VPA 75K	LMDA-VPA 75K-FI	75	2 x 25	100	cu bile	98	55	10,2	34

Versiuni / accesorii



versiune conductivă electric, cu bandaj negru

Descrierea tehnică la pagina

50

Adaos cod articol

-EL

Se poate livra pentru

toate versiunile cu rulmenți cu bile*

* Capacitate portantă roată versiune conductivă electric redusă cu 25 %

Seria LDA-VPA

Role duble pentru sarcini ușoare cu placă de prindere, roți cu bandaj de rulare din cauciuc masiv

80–100 kg

Support: seria LDA

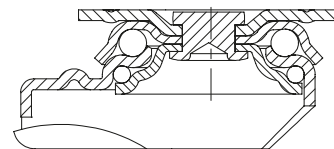
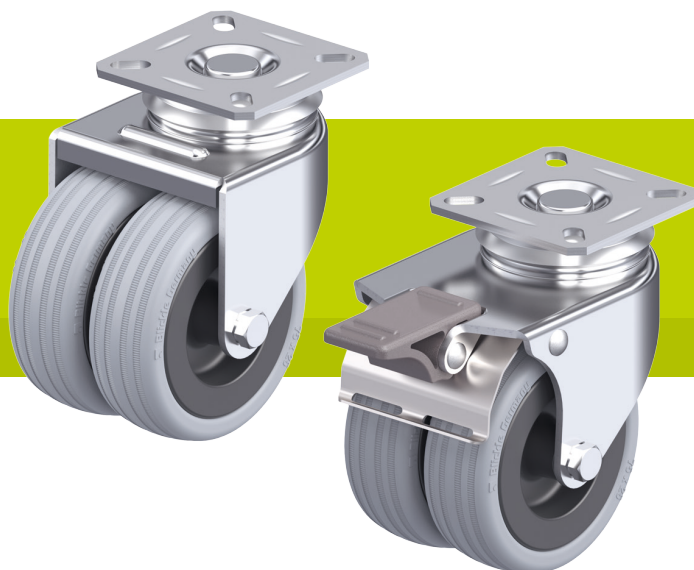
- tablă de oțel, zincat galvanic, pasivizat în albastru, fără Cr6
- doi rulmenți cu bile în coroană rotativă
- coroană rotativă presată

Roată: seria VPA

- bandaj de rulare: cauciuc masiv, de calitate superioară, duritate 80 Shore A, culoare gri, nu lasă urme, nu pătează
- jantă: poliamidă 6 sau polipropilenă de calitate superioară în versiunea conductivă electric „-EL”, rezistentă la impact, culoare neagră

Detalii suplimentare:

- seria suport: pagina 86
- frâne: pagina 112–113
- seria roată: pagina 127
- tipuri de rulment: pagina 84–85



Role cu suport pivotant	Role cu suport pivotant cu frână „stop-fix”	Ø roată [mm]	Lățime roată [mm]	Capacitate portantă [kg]	Tip rulment	Înălțime totală [mm]	Dimensiune placă [mm]	Distanță orificii șurub [mm]	Ø orificiu pentru șurub [mm]	Excentricitate rolă cu suport pivotant [mm]
LDA-VPA 50G	LDA-VPA 50G-FI	50	2 x 18	80	alunecare	71	60 x 60	38 x 38 / 48 x 48	6,2	31
LDA-VPA 50K	LDA-VPA 50K-FI	50	2 x 18	80	cu bile	71	60 x 60	38 x 38 / 48 x 48	6,2	31
LDA-VPA 75G	LDA-VPA 75G-FI	75	2 x 25	100	alunecare	101	60 x 60	40 x 40 / 46 x 46	6,2	34
LDA-VPA 75K	LDA-VPA 75K-FI	75	2 x 25	100	cu bile	101	60 x 60	40 x 40 / 46 x 46	6,2	34

Versiuni / accesorii



versiune conductivă electric, cu bandaj negru

Descrierea tehnică la pagina

50

Adaos cod articol

-EL

Se poate livra pentru

toate versiunile cu rulmenți cu bile*

* Capacitate portantă roată versiune conductivă electric redusă cu 25 %



ETOP
creat să reziste

Republica Moldova, MD-2023
mun. Chișinău, str. Uzinelor 90
+ /373/ 67 707 707
office@etop.md
www.etop.md