

Seria PATH

Roți cu bandaj de rulare din poliuretan termoplastic, cu jantă din poliamidă

75–250 kg

Duritatea bandajului de rulare și a anvelopei

94 Shore A

Rulare lină și protecția pardoselii

bun

Rezistența la rulare

foarte bun

Rezistență la uzură

foarte bun

1

Bandaj de rulare:

- poliuretan termoplastic de calitate superioară (TPU), duritate 94 Shore A
- rezistență redusă la rulare și la pivotare
- rezistență mare la frecare
- culoare gri închis, nu lasă urme, nu pătează
- îmbinare chimică inseparabilă cu centrul roții

Jantă:

- poliamidă 6 de calitate superioară, rezistență la impact
- culoare gri argintiu

Alte caracteristici:

- versiune KF: cu protecție a rotii cu capac suplimentar din material sintetic
- rezistență chimică foarte mare la multe medii agresive
- temperatură de funcționare: între -20 °C și +70 °C, temporar până la +90 °C, capacitate portantă redusă peste +35 °C

Detalii suplimentare:

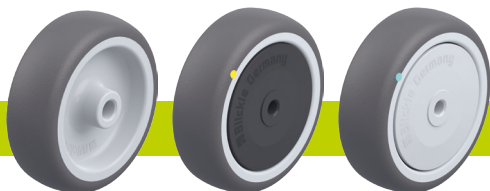
- seria roată: pagina 61
- bandaj de rulare: pagina 55
- tipuri de rulment: pagina 84–85
- rezistență chimică: pagina 51

Roți	Ø roată (D) [mm]	Lățime roată (T2) [mm]	Capacitate portantă [kg]	Tip rulment	Ø orificiu ax (d) [mm]	Lungime butuc (T1) [mm]
PATH 50/8G	50	19	75	alunecare	8	22
PATH 50/6KF	50	19	75	cu bile (C)	6	23
PATH 75/8G	75	25	100	alunecare	8	29,5
PATH 75/6KF	75	25	100	cu bile (C)	6	31
PATH 80/12G	80	32	150	alunecare	12	35
PATH 80/8KF	80	32	150	cu bile (C)	8	36
PATH 101/12G	100	32	200	alunecare	12	35
PATH 101/8KF	100	32	200	cu bile (C)	8	36
PATH 126/12G	125	32	250	alunecare	12	35
PATH 126/8KF	125	32	250	cu bile (C)	8	36

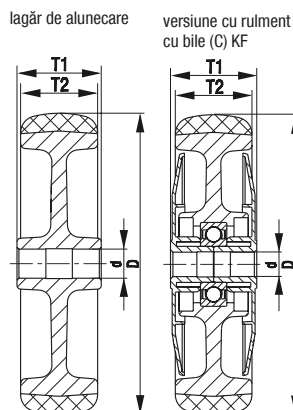
Pentru alte dimensiuni, consultați pagina 258



Versiuni / accesorii



versiune cu lagăr de alunecare	versiune conductivă electric, culoare gri, nu lasă urme	capac protecție de dimensiuni mari cu etanșare suplimentară pentru rulmenții cu bile
Descrierea tehnică la pagina	50	85
Adaos cod articol	-ELS	-KFD
Se poate livra pentru	toate versiunile cu rulmenți cu bile*	versiuni rulmenți cu bile



* Capacitate portantă roată versiune conductivă electric redusă cu 35 %

Seria LRA-PATH, BRA-PATH, LKRA-PATH, BKRA-PATH

Role pentru sarcini ușoare cu orificiu pentru șurub,
roată cu bandaj de rulare din
poliuretan termoplastic



75–120 kg

Suport: seria LRA/BRA, LKRA/BKRA

- tablă de oțel, zincat galvanic, pasivizat în albastru, fără Cr6

Suport pivotant:

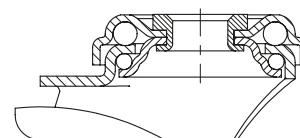
- doi rulmenți cu bile în coroană rotativă
- bolț central puternic
- joc minim al coroanei rotative, caracteristici de rulare lină și durabilitate lungă datorită procesului special de nituire dinamică de la Blickle
- mâner frână „stop-fix” din material sintetic pentru seria LRA, mâner frână din oțel pentru seria LKRA

Roată: seria PATH

- bandaj de rulare: poliuretan termoplastic de calitate superioară (TPU), duritate 94 Shore A, culoare gri închis, nu lasă urme, nu pătează
- jantă: poliamidă 6 de calitate superioară, rezistentă la impact, culoare gri argintiu

Detalii suplimentare:

- seria suport: pagina 86
- frâne: pagina 112–113
- seria roată: pagina 136
- tipuri de rulment: pagina 84–85

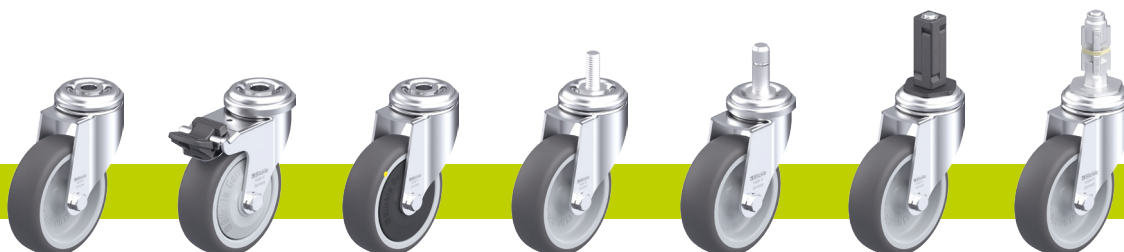


Role cu suport pivotant	Role cu suport fix	Role cu suport pivotant cu frână „stop-fix”	Ø roată [mm]	Lățime roată [mm]	Capacitate portantă [kg]	Tip rulment	Înălțime totală [mm]	Ø placă [mm]	Ø orificiu pentru șurub [mm]	Excentricitate rolă cu suport pivotant [mm]
LRA-PATH 50G	BRA-PATH 50G	LRA-PATH 50G-FI *	50	19	75	alunecare	69	43	11	23
LRA-PATH 50KF	BRA-PATH 50KF	LRA-PATH 50KF-FI *	50	19	75	cu bile (C)	69	43	11	23
LRA-PATH 75G	BRA-PATH 75G	LRA-PATH 75G-FI *	75	25	75	alunecare	98	43	11	29
LRA-PATH 75KF	BRA-PATH 75KF	LRA-PATH 75KF-FI *	75	25	75	cu bile (C)	98	43	11	29
LKRA-PATH 80G	BKRA-PATH 80G	LKRA-PATH 80G-FI	80	32	120	alunecare	108	57	13	40
LKRA-PATH 80G-11		LKRA-PATH 80G-11-FI	80	32	120	alunecare	108	57	11	40
LKRA-PATH 80KF	BKRA-PATH 80KF	LKRA-PATH 80KF-FI	80	32	120	cu bile (C)	108	57	13	40
LKRA-PATH 80KF-11		LKRA-PATH 80KF-11-FI	80	32	120	cu bile (C)	108	57	11	40
LKRA-PATH 101G	BKRA-PATH 101G	LKRA-PATH 101G-FI	100	32	120	alunecare	133	57	13	40
LKRA-PATH 101G-11		LKRA-PATH 101G-11-FI	100	32	120	alunecare	133	57	11	40
LKRA-PATH 101KF	BKRA-PATH 101KF	LKRA-PATH 101KF-FI	100	32	120	cu bile (C)	133	57	13	40
LKRA-PATH 101KF-11		LKRA-PATH 101KF-11-FI	100	32	120	cu bile (C)	133	57	11	40
LKRA-PATH 126G	BKRA-PATH 126G	LKRA-PATH 126G-FI	125	32	120	alunecare	158	57	13	40
LKRA-PATH 126G-11		LKRA-PATH 126G-11-FI	125	32	120	alunecare	158	57	11	40
LKRA-PATH 126KF	BKRA-PATH 126KF	LKRA-PATH 126KF-FI	125	32	120	cu bile (C)	158	57	13	40
LKRA-PATH 126KF-11		LKRA-PATH 126KF-11-FI	125	32	120	cu bile (C)	158	57	11	40

* Mâner frână din material sintetic, consultați imaginea de mai jos

Pentru versiunile din oțel inoxidabil, consultați pagina 394

Versiuni / accesorii**



versiune cu lagăr de alunecare	cu manetă de frână din material sintetic	versiune conductivă electric, culoare gri, nu lasă urme	cu bolț filetat M10 x 30 M12 x 30	cu știft conector Ø 11 x 30,5	cu sistem de fixare expandor din material sintetic	cu sistem de fixare expandor din metal
Descrierea tehnică la pagina		50	104	105	105	105
Adaos cod articol		-ELS	-GS10 / -GS12	-ES	consultați pagina 148	consultați pagina 148
Se poate livra pentru	seria LRA...-FI versiune standard	toate versiunile cu rulmenți cu bile***	-GS10: seria LRA -GS12: seria LKRA	seria LRA role cu suport pivotant****	role cu suport pivotant cu Ø orificiu pentru șurub 11 mm (mai puțin ELS)	role cu suport pivotant cu Ø orificiu pentru șurub 11 mm

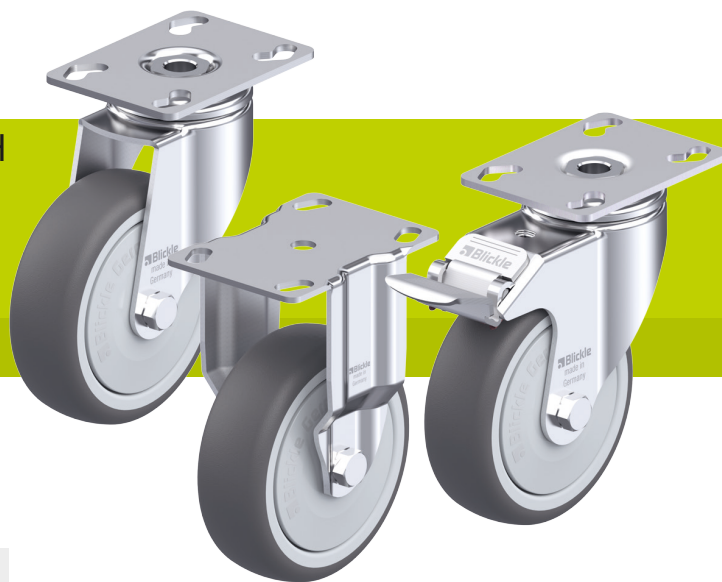
** Alte versiuni / accesorii: 1. Suport în culori speciale (acoperire cu pulbere electrostatică), disponibil la cerere 2. Amortizoare seria AG / ARG consultați pagina 148 (pagina 116 pentru informații tehnice)

*** Capacitate portantă roată versiune conductivă electric redusă cu 35 %

**** Suport de role din plastic pentru țevi rotunde, consultați pagina 148

Seria LPA-PATH, BPA-PATH, LKPA-PATH, BKPA-PATH

Role pentru sarcini ușoare cu placă de prindere, roată cu bandaj de rulare din poliuretan termoplastice



75–120 kg

Support: seria LPA/BPA, LKPA/BKPA

- tablă de oțel, zincat galvanic, pasivizat în albastru, fără Cr6

Support pivotant:

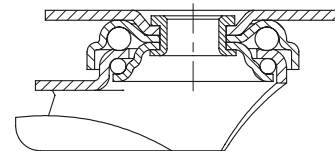
- doi rulmenți cu bile în coroană rotativă
- bolț central puternic
- joc minim al coroanei rotative, caracteristici de rulare lină și durabilitate lungă datorită procesului special de nituire dinamică de la Blickle
- mâner frână „stop-fix” din material sintetic pentru seria LPA, mâner frână din oțel pentru seria LKPA

Roată: seria PATH

- bandaj de rulare: poliuretan termoplastice de calitate superioară (TPU), duritate 94 Shore A, culoare gri închis, nu lasă urme, nu pătează
- jantă: poliamidă 6 de calitate superioară, rezistentă la impact, culoare gri argintiu

Detalii suplimentare:

- seria suport: pagina 86
- frâne: pagina 112–113
- seria roată: pagina 136
- tipuri de rulment: pagina 84–85



Role cu suport pivotant	Role cu suport fix	Role cu suport pivotant cu frână „stop-fix”	Ø roată [mm]	Lățime roată [mm]	Capacitate portantă [kg]	Tip rulment	Înălțime totală [mm]	Dimensiune placă [mm]	Distanță orificii șurub [mm]	Ø orificiu pentru șurub [mm]	Excentricitate rolă cu suport pivotant [mm]
LPA-PATH 50G	BPA-PATH 50G	LPA-PATH 50G-FI *	50	19	75	alunecare	71	60 x 60	38 x 38 / 48 x 48	6,2	23
LPA-PATH 50KF	BPA-PATH 50KF	LPA-PATH 50KF-FI *	50	19	75	cu bile (C)	71	60 x 60	38 x 38 / 48 x 48	6,2	23
LPA-PATH 75G	BPA-PATH 75G	LPA-PATH 75G-FI *	75	25	75	alunecare	100	60 x 60	38 x 38 / 48 x 48	6,2	29
LPA-PATH 75KF	BPA-PATH 75KF	LPA-PATH 75KF-FI *	75	25	75	cu bile (C)	100	60 x 60	38 x 38 / 48 x 48	6,2	29
LKPA-PATH 80G	BKPA-PATH 80G	LKPA-PATH 80G-FI	80	32	120	alunecare	111	90 x 66	75 x 45 / 61 x 51	8,5	40
LKPA-PATH 80KF	BKPA-PATH 80KF	LKPA-PATH 80KF-FI	80	32	120	cu bile (C)	111	90 x 66	75 x 45 / 61 x 51	8,5	40
LKPA-PATH 101G	BKPA-PATH 101G	LKPA-PATH 101G-FI	100	32	120	alunecare	136	90 x 66	75 x 45 / 61 x 51	8,5	40
LKPA-PATH 101KF	BKPA-PATH 101KF	LKPA-PATH 101KF-FI	100	32	120	cu bile (C)	136	90 x 66	75 x 45 / 61 x 51	8,5	40
LKPA-PATH 126G	BKPA-PATH 126G	LKPA-PATH 126G-FI	125	32	120	alunecare	161	90 x 66	75 x 45 / 61 x 51	8,5	40
LKPA-PATH 126KF	BKPA-PATH 126KF	LKPA-PATH 126KF-FI	125	32	120	cu bile (C)	161	90 x 66	75 x 45 / 61 x 51	8,5	40

* Mâner frână din material sintetic, consultați imaginea de mai jos

Pentru versiunile din oțel inoxidabil, consultați pagina 395

Versiuni / accesorii



versiune cu lagăr de alunecare	cu manetă de frână din material sintetic	versiune conductivă electric, culoare gri, nu lasă urme
Descrierea tehnică la pagina		50
Adaos cod articol		-ELS
Se poate livra pentru	seria LPA...-FI versiune standard	toate versiunile cu rulmenți cu bile**

** Capacitate portantă roată versiune conductivă electric redusă cu 35 %



ETOP
creat să reziste

Republica Moldova, MD-2023
mun. Chișinău, str. Uzinelor 90
+ /373/ 67 707 707
office@etop.md
www.etop.md

Seria LMDA-PATH

Role cu roată dublă pentru sarcini ușoare cu orificiu pentru șurub, roată cu bandaj de rulare din poliuretan termoplastice

80–100 kg

Support: seria LMDA

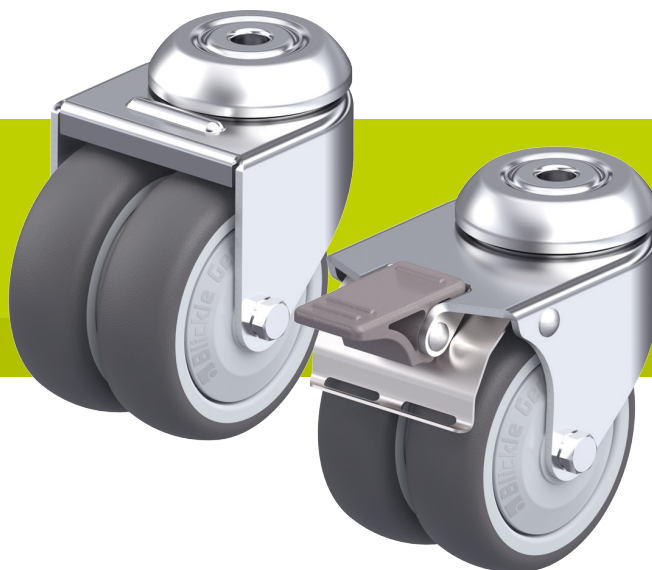
- tablă de oțel, zincat galvanic, pasivizat în albastru, fără Cr6
- doi rulmenți cu bile în coroană rotativă
- coroană rotativă presată

Roată: seria PATH

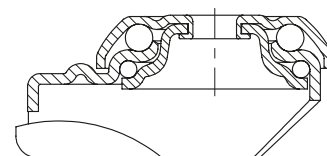
- bandaj de rulare: poliuretan termoplastice de calitate superioară (TPU), duritate 94 Shore A, culoare gri închis, nu lasă urme, nu pătează
- jantă: poliamidă 6 de calitate superioară, rezistentă la impact, culoare gri argintiu

Detalii suplimentare:

- seria suport: pagina 86
- frâne: pagina 112–113
- seria roată: pagina 136
- tipuri de rulment: pagina 84–85



1



Role cu suport pivotant	Role cu suport pivotant cu frână „stop-fix”	Ø roată [mm]	Lățime roată [mm]	Capacitate portantă [kg]	Tip rulment	Înălțime totală [mm]	Ø placă [mm]	Ø orificiu pentru șurub [mm]	Excentricitate rolă cu suport pivotant [mm]
LMDA-PATH 50G	LMDA-PATH 50G-FI	50	2 x 19	80	alunecare	71	41	10,2	31
LMDA-PATH 50KF	LMDA-PATH 50KF-FI	50	2 x 19	80	cu bile (C)	71	41	10,2	31
LMDA-PATH 75G	LMDA-PATH 75G-FI	75	2 x 25	100	alunecare	98	55	10,2	34
LMDA-PATH 75KF	LMDA-PATH 75KF-FI	75	2 x 25	100	cu bile (C)	98	55	10,2	34

Versiuni / accesorii

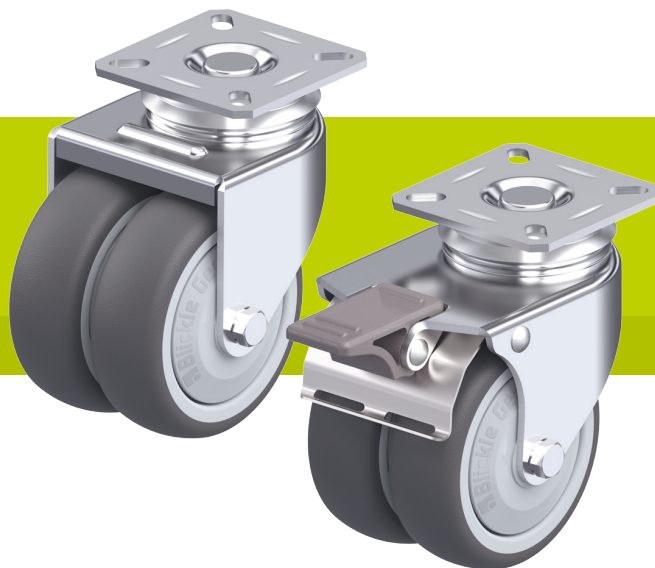


versiune cu lagăr de alunecare	versiune conductivă electric, culoare gri, nu lasă urme
Descrierea tehnică la pagina	50
Adaos cod articol	-ELS
Se poate livra pentru	toate versiunile cu rulmenți cu bile*

* Capacitate portantă roată versiune conductivă electric redusă cu 35 %

Seria LDA-PATH

Role duble pentru sarcini ușoare cu placă de prindere, roți cu bandaj de rulare din poliuretan termoplastice



80–100 kg

Support: seria LDA

- tablă de oțel, zincat galvanic, pasivizat în albastru, fără Cr6
- doi rulmenți cu bile în coroană rotativă
- coroană rotativă presată

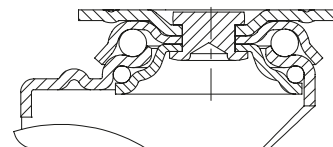
Roată: seria PATH

- bandaj de rulare: poliuretan termoplastice de calitate superioară (TPU), duritate 94 Shore A, culoare gri închis, nu lasă urme, nu pătează
- jantă: poliamidă 6 de calitate superioară, rezistentă la impact, culoare gri argintiu

Detalii suplimentare:

- seria suport: pagina 86
- frâne: pagina 112–113
- seria roată: pagina 136
- tipuri de rulment: pagina 84–85

1



Role cu suport pivotant	Role cu suport pivotant cu frână „stop-fix”	Ø roată [mm]	Lățime roată [mm]	Capacitate portantă [kg]	Tip rulment	Înălțime totală [mm]	Dimensiune placă [mm]	Distanță orificii șurub [mm]	Ø orificiu pentru șurub [mm]	Excentricitate rolă cu suport pivotant [mm]
LDA-PATH 50G	LDA-PATH 50G-FI	50	2 x 19	80	alunecare	71	60 x 60	38 x 38 / 48 x 48	6,2	31
LDA-PATH 50KF	LDA-PATH 50KF-FI	50	2 x 19	80	cu bile (C)	71	60 x 60	38 x 38 / 48 x 48	6,2	31
LDA-PATH 75G	LDA-PATH 75G-FI	75	2 x 25	100	alunecare	101	60 x 60	40 x 40 / 46 x 46	6,2	34
LDA-PATH 75KF	LDA-PATH 75KF-FI	75	2 x 25	100	cu bile (C)	101	60 x 60	40 x 40 / 46 x 46	6,2	34

Versiuni / accesorii



versiune cu lagăr de alunecare	versiune conductivă electric, culoare gri, nu lasă urme
Descrierea tehnică la pagina	50
Adaos cod articol	-ELS
Se poate livra pentru	toate versiunile cu rulmenți cu bile*

* Capacitate portantă roată versiune conductivă electric redusă cu 35 %



ETOP
creat să reziste

Republica Moldova, MD-2023
mun. Chișinău, str. Uzinelor 90
+ /373/ 67 707 707
office@etop.md
www.etop.md