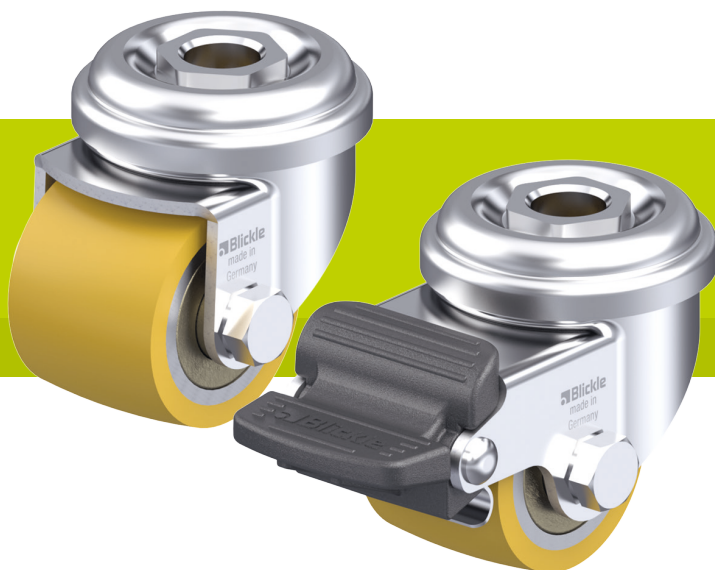


Seria LRA-VSTH, LKRA-VSTH

Role pentru sarcini ușoare cu orificiu pentru șurub, roată cu bandaj de rulare din poliuretan Blickle Extrathane®

100–150 kg



Support: seria LRA/LKRA

- tablă de oțel, zincat galvanic, pasivizat în albastru, fără Cr6
- doi rulmenți cu bile în coroană rotativă
- bolț central puternic
- joc minim al coroanei rotative, caracteristici de rulare lină și durabilitate lungă datorită procesului special de nituire dinamică de la Blickle

Roată: seria VSTH

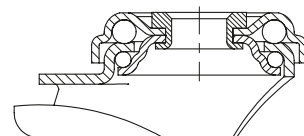
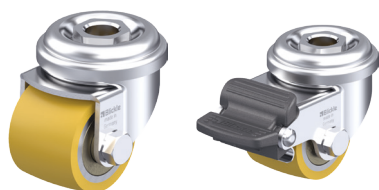
- bandaj de rulare: elastomer de poliuretan de calitate ridicată Blickle Extrathane®, duritate 92 Shore A, culoare maro deschis, nu lasă urme, nu pătează
- jantă: oțel

Detalii suplimentare:

- seria suport: pagina 86
- frâne: pagina 112–113
- seria roată: pagina 66
- tipuri de rulment: pagina 84–85



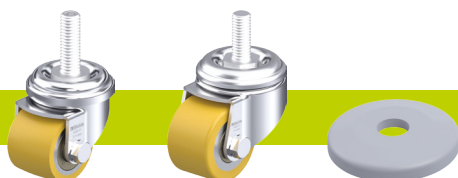
1



Role cu suport pivotant	Role cu suport pivotant cu frână „Radstop”	Ø roată [mm]	Lățime roată [mm]	Capacitate portantă [kg]	Tip rulment	Înălțime totală [mm]	Ø placă [mm]	Ø orificiu pentru șurub [mm]	Excentricitate rolă cu suport pivotant [mm]
LRA-VSTH 35K	LRA-VSTH 35K-RA	35	27	100	cu bile	50	43	11	15
LKRA-VSTH 50K	LKRA-VSTH 50K-RA	50	33	150	cu bile	70	57	13	29

Pentru mai multe role cu o capacitate portantă mare și înălțime totală mică, consultați capitolul „Role compacte”

Versiuni / accesorii

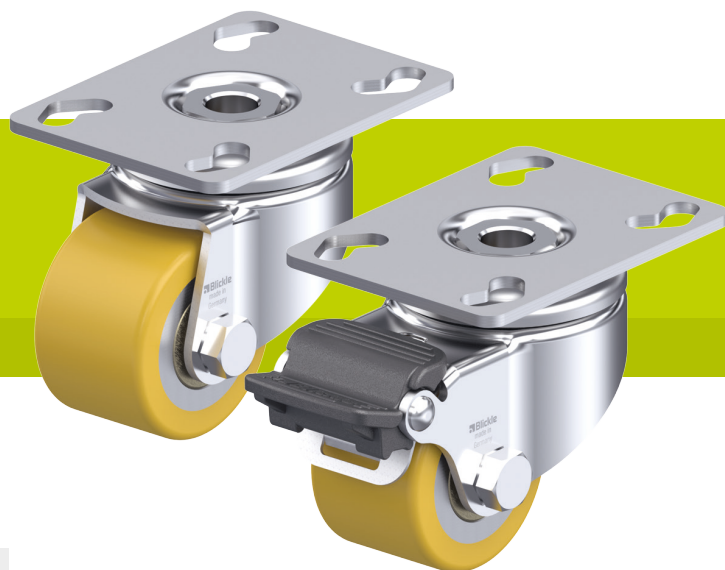


	cu bolț filetat M10 x 30	cu bolț filetat M12 x 30	amortizoare pentru țevi rotunde sau pătrate
Descrierea tehnică la pagina	104	104	116
Adaos cod articol	-GS10	-GS12	seria AG / ARG
Se poate livra pentru	LRA-VSTH 35K*	LKRA-VSTH 50K	consultați pagina 148

* Capacitate portantă redusă cu 20 %

Seria LPA-VSTH, LKPA-VSTH

Role pentru sarcini ușoare cu placă de prindere, roată cu bandaj de rulare din poliuretan Blickle Extrathane®



100–150 kg

Suport: seria LPA/LKPA

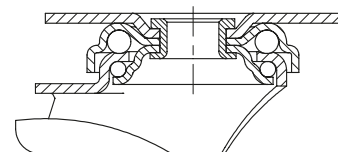
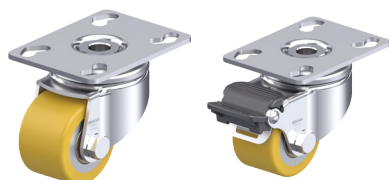
- tablă de oțel, zincat galvanic, pasivizat în albastru, fără Cr6
- doi rulmenți cu bile în coroană rotativă
- bolt central puternic
- joc minim al coroanei rotative, caracteristici de rulare lină și durabilitate lungă datorită procesului special de nituire dinamică de la Blickle

Roată: seria VSTH

- bandaj de rulare: elastomer de poliuretan de calitate ridicată Blickle Extrathane®, duritate 92 Shore A, culoare maro deschis, nu lasă urme, nu pătează
- jantă: oțel

Detalii suplimentare:

- seria suport: pagina 86
- frâne: pagina 112–113
- seria roată: pagina 66
- tipuri de rulment: pagina 84–85



Role cu suport pivotant	Role cu suport pivotant cu frână „Radstop”	Ø roată [mm]	Lățime roată [mm]	Capacitate portantă [kg]	Tip rulment	Înălțime totală [mm]	Dimensiune placă [mm]	Distanță orificii șurub [mm]	Ø orificiu pentru șurub [mm]	Excentricitate rolă cu suport pivotant [mm]
LPA-VSTH 35K	LPA-VSTH 35K-RA	35	27	100	cu bile	52	60 x 60	38 x 38 / 48 x 48	6,2	15
LKPA-VSTH 50K	LKPA-VSTH 50K-RA	50	33	150	cu bile	73	90 x 66	75 x 45 / 61 x 51	8,5	29

Pentru mai multe role cu o capacitate portantă mare și înălțime totală mică, consultați capitolul „Role compacte”