

Seria POA

Roți din poliamidă

75–280 kg

Duritatea bandajului de rulare și a anvelopei

70 Shore D

Rulare lină și protecția pardoselii

satisfăcător

Rezistența la rulare

excelent

Rezistență la uzură

bun

Roată:

- poliamidă 6 de calitate superioară, rezistență la impact, duritate 70 Shore D
- rezistență la rulare și la pivotare excelentă
- operare ușoară pe suprafețe netede
- rezistență mare la frecare
- culoare neagră

Alte caracteristici:

- rezistență chimică mare la multe medii agresive
- temperatură de funcționare: între -20 °C și +80 °C, capacitate portantă redusă peste +35 °C

Detalii suplimentare:

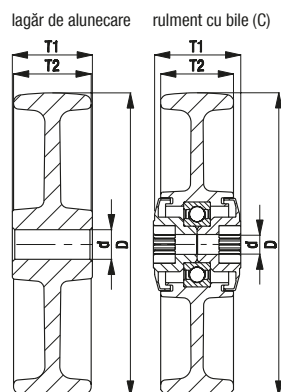
- seria roată: pagina 61
- bandaj de rulare: pagina 57
- tipuri de rulment: pagina 84–85
- rezistență chimică: pagina 51



1

Roți	Ø roată (D) [mm]	Lățime roată (T2) [mm]	Capacitate portantă [kg]	Tip rulment	Ø orificiu ax (d) [mm]	Lungime butuc (T1) [mm]
POA 35/8G	35	25	75	alunecare	8	29,5
POA 50/8G	50	18	75	alunecare	8	22
POA 52/12G	50	29	120	alunecare	12	31
POA 58/10G	58	29	100	alunecare	10	31
POA 65/10G	65	30	100	alunecare	10	33
POA 65/12G	65	30	100	alunecare	12	33
POA 75/8G	75	23	100	alunecare	8	29,5
POA 80/12G	80	32	220	alunecare	12	35
POA 102/8G	100	22	100	alunecare	8	29,5
POA 100/8K	100	30	240	cu bile (C)	8	36
POA 100/12G	100	32	240	alunecare	12	35
POA 125/8K	125	30	260	cu bile (C)	8	36
POA 125/12G	125	32	260	alunecare	12	35
POA 150/12G	150	32	280	alunecare	12	35

Pentru mai multe roți din poliamidă, consultați pagina 343, 344



Seria LRA-POA, BRA-POA, LKRA-POA, BKRA-POA

**Role pentru sarcini ușoare
cu orificiu pentru șurub,
cu roată din poliamidă**

70–120 kg



Support: seria LRA/BRA, LKRA/BKRA

- tablă de oțel, zincat galvanic, pasivizat în albastru, fără Cr6

Support pivotant:

- doi rulmenți cu bile în coroana rotativă
- bolț central puternic
- joc minim al coroanei rotative, caracteristici de rulare lină și durabilitate mare datorită procesului special de nituire dinamică de la Blickle
- mâner frână „stop-fix” din material sintetic pentru seria LRA, mâner frână din oțel pentru seria LKRA

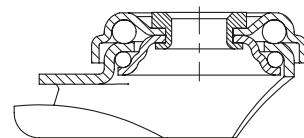
Roată: seria POA

- poliamidă 6 de calitate superioară, rezistentă la impact, duritate 70 Shore D, culoare neagră

Detalii suplimentare:

- seria suport: pagina 86
- frâne: pagina 112–113
- seria roată: pagina 143
- tipuri de rulment: pagina 84–85

1



Role cu suport pivotant	Role cu suport fix	Role cu suport pivotant cu frână „stop-fix”	Ø roată [mm]	Lățime roată [mm]	Capacitate portantă [kg]	Tip rulment	Înălțime totală [mm]	Ø placă [mm]	Ø orificiu pentru șurub [mm]	Excentricitate rolă cu suport pivotant [mm]
LRA-POA 35G		LRA-POA 35G-RA *	35	25	75	alunecare	50	43	11	15
LRA-POA 50G	BRA-POA 50G	LRA-POA 50G-FI **	50	18	75	alunecare	69	43	11	23
LKRA-POA 52G		LKRA-POA 52G-RA *	50	29	120	alunecare	70	57	13	29
LRA-POA 75G	BRA-POA 75G	LRA-POA 75G-FI **	75	23	75	alunecare	98	43	11	29
LKRA-POA 80G	BKRA-POA 80G	LKRA-POA 80G-FI	80	32	120	alunecare	108	57	13	40
LKRA-POA 80G-11		LKRA-POA 80G-11-FI	80	32	120	alunecare	108	57	11	40
LRA-POA 102G		LRA-POA 102G-FI **	100	22	70	alunecare	121	43	11	33
LKRA-POA 100K	BKRA-POA 100K	LKRA-POA 100K-FI	100	30	120	cu bile (C)	133	57	13	40
LKRA-POA 100K-11		LKRA-POA 100K-11-FI	100	30	120	cu bile (C)	133	57	11	40
LKRA-POA 100G	BKRA-POA 100G	LKRA-POA 100G-FI	100	32	120	alunecare	133	57	13	40
LKRA-POA 100G-11		LKRA-POA 100G-11-FI	100	32	120	alunecare	133	57	11	40
LKRA-POA 125K	BKRA-POA 125K	LKRA-POA 125K-FI	125	30	120	cu bile (C)	158	57	13	40
LKRA-POA 125K-11		LKRA-POA 125K-11-FI	125	30	120	cu bile (C)	158	57	11	40
LKRA-POA 125G	BKRA-POA 125G	LKRA-POA 125G-FI	125	32	120	alunecare	158	57	13	40
LKRA-POA 125G-11		LKRA-POA 125G-11-FI	125	32	120	alunecare	158	57	11	40
LKRA-POA 150G	BKRA-POA 150G	LKRA-POA 150G-FI	150	32	110	alunecare	182	57	13	40
LKRA-POA 150G-11		LKRA-POA 150G-11-FI	150	32	110	alunecare	182	57	11	40

* Versiune frână „Radstop”

** Mâner frână din material sintetic, consultați imaginea de mai jos

Pentru versiunile din oțel inoxidabil, consultați pagina 396

Versiuni / accesorii



	cu manetă de frână din material sintetic	frână roată de tip „Radstop”	cu bolț filetat M10 x 30 M12 x 30	cu știft conector Ø 11 x 30,5	cu sistem de fixare expandor din material sintetic	cu sistem de fixare expandor din metal	amortizoare pentru țevi rotunde sau pătrate
Descrierea tehnică la pagina			104	105	105	105	116
Adaos cod articol			-GS10 / -GS12	-ES	consultați pagina 148	consultați pagina 148	seria AG / ARG
Se poate livra pentru	seria LRA...-FI versiune standard	seria LRA Ø 35 mm seria LKRA Ø 50 mm	-GS10: seria LRA -GS12: seria LKRA	seria LRA role cu suport pivotant***	Ø orificiu pentru șurub role cu suport pivotant 11 mm (cu excepția Ø 35 mm)	Ø orificiu pentru șurub role cu suport pivotant 11 mm (cu excepția Ø 35 mm)	consultați pagina 148

*** Suport de role din plastic pentru țevi, consultați pagina 148



ETOP
creat să reziste

Republica Moldova, MD-2023
mun. Chișinău, str. Uzinelor 90
+ /373/ 67 707 707
office@etop.md
www.etop.md

Seria LPA-POA, BPA-POA, LKPA-POA, BKPA-POA

**Role pentru sarcini ușoare
cu placă de prindere,
cu roată din poliamidă**

70–120 kg

Support: seria LPA/BPA, LKPA/BKPA

- tablă de oțel, zincat galvanic, pasivizat în albastru, fără Cr6

Support pivotant:

- doi rulmenți cu bile în coroana rotativă
- bolț central puternic
- joc minim al coroanei rotative, caracteristici de rulare lină și durabilitate mare datorită procesului special de nituire dinamică de la Blickle
- mâner frână „stop-fix” din material sintetic pentru seria LPA, mâner frână din oțel pentru seria LKPA

Roată: seria POA

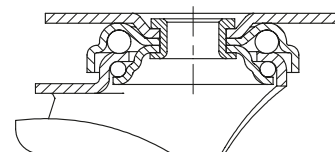
- poliamidă 6 de calitate superioară, rezistență la impact, duritate 70 Shore D, culoare neagră

Detalii suplimentare:

- seria suport: pagina 86
- frâne: pagina 112–113
- seria roată: pagina 143
- tipuri de rulment: pagina 84–85



1



Role cu suport pivotant	Role cu suport fix	Role cu suport pivotant cu frână „stop-fix”	Ø roată [mm]	Lățime roată [mm]	Capacitate portantă [kg]	Tip rulment	Înălțime totală [mm]	Dimensiune placă [mm]	Distanță orificii șurub [mm]	Ø orificiu pentru șurub [mm]	Excentricitate rolă cu suport pivotant [mm]
LPA-POA 35G		LPA-POA 35G-RA *	35	25	75	alunecare	52	60 x 60	38 x 38 / 48 x 48	6,2	15
LPA-POA 50G	BPA-POA 50G	LPA-POA 50G-FI **	50	18	75	alunecare	71	60 x 60	38 x 38 / 48 x 48	6,2	23
LKPA-POA 52G		LKPA-POA 52G-RA *	50	29	120	alunecare	73	90 x 66	75 x 45 / 61 x 51	8,5	29
LPA-POA 75G	BPA-POA 75G	LPA-POA 75G-FI **	75	23	75	alunecare	100	60 x 60	38 x 38 / 48 x 48	6,2	29
LKPA-POA 80G	BKPA-POA 80G	LKPA-POA 80G-FI	80	32	120	alunecare	111	90 x 66	75 x 45 / 61 x 51	8,5	40
LPA-POA 102G		LPA-POA 102G-FI **	100	22	70	alunecare	123	60 x 60	38 x 38 / 48 x 48	6,2	33
LKPA-POA 100K	BKPA-POA 100K	LKPA-POA 100K-FI	100	30	120	cu bile (C)	136	90 x 66	75 x 45 / 61 x 51	8,5	40
LKPA-POA 100G	BKPA-POA 100G	LKPA-POA 100G-FI	100	32	120	alunecare	136	90 x 66	75 x 45 / 61 x 51	8,5	40
LKPA-POA 125K	BKPA-POA 125K	LKPA-POA 125K-FI	125	30	120	cu bile (C)	161	90 x 66	75 x 45 / 61 x 51	8,5	40
LKPA-POA 125G	BKPA-POA 125G	LKPA-POA 125G-FI	125	32	120	alunecare	161	90 x 66	75 x 45 / 61 x 51	8,5	40
LKPA-POA 150G	BKPA-POA 150G	LKPA-POA 150G-FI	150	32	110	alunecare	185	90 x 66	75 x 45 / 61 x 51	8,5	40

* Versiune frână „Radstop”

** Mâner frână din material sintetic, consultați imaginea de mai jos

Pentru versiunile din oțel inoxidabil, consultați pagina 397

Versiuni / accesorii



cu manetă de frână din material sintetic	frână roată de tip „Radstop”
--	------------------------------

Descrierea tehnică la pagina		
Adaos cod articol		
Se poate livra pentru	seria LPA...-FI versiune standard	seria LPA Ø 35 mm seria LKPA Ø 50 mm

Seria LMDA-POA

**Role cu roată dublă pentru sarcini ușoare
cu orificiu pentru șurub,
cu roată din poliamidă**

80–100 kg

Support: seria LMDA

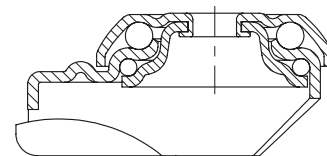
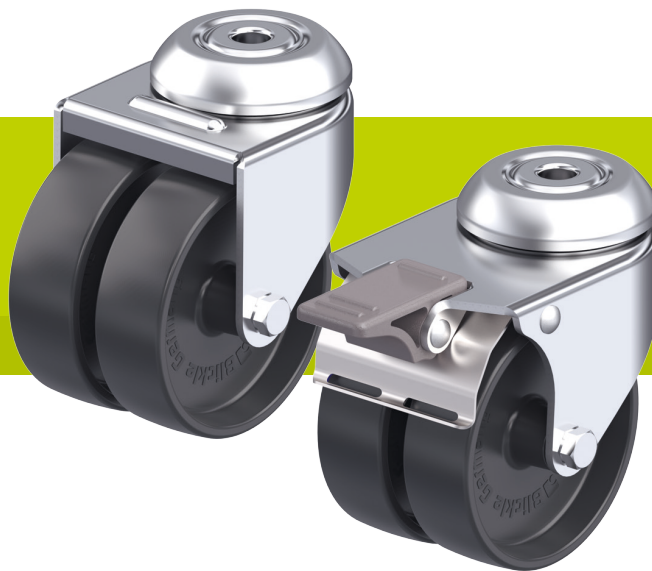
- tablă de oțel, zincat galvanic, pasivizat în albastru, fără Cr6
- doi rulmenți cu bile în coroana rotativă
- coroană rotativă presată

Roată: seria POA

- poliamidă 6 de calitate superioară, rezistentă la impact, duritate 70 Shore D, culoare neagră

Detalii suplimentare:

- seria suport: pagina 86
- frâne: pagina 112–113
- seria roată: pagina 143
- tipuri de rulment: pagina 84–85



Role cu suport pivotant	Role cu suport pivotant cu frână „stop-fix”	Ø roată [mm]	Lățime roată [mm]	Capacitate portantă [kg]	Tip rulment	Înălțime totală [mm]	Ø placă [mm]	Ø orificiu pentru șurub [mm]	Excentricitate rolă cu suport pivotant [mm]
LMDA-POA 50G	LMDA-POA 50G-FI	50	2 x 18	80	alunecare	71	41	10,2	31
LMDA-POA 75G	LMDA-POA 75G-FI	75	2 x 23	100	alunecare	98	55	10,2	34

Seria LDA-POA

**Role duble pentru sarcini ușoare
cu placă de prindere,
cu roți din poliamidă**

80–100 kg

Support: seria LDA

- tablă de oțel, zincat galvanic, pasivizat în albastru, fără Cr6
- doi rulmenți cu bile în coroana rotativă
- coroană rotativă presată

Roată: seria POA

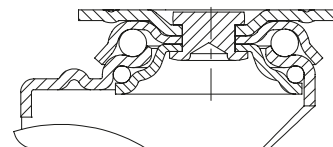
- poliamidă 6 de calitate superioară, rezistentă la impact, duritate 70 Shore D, culoare neagră

Detalii suplimentare:

- seria suport: pagina 86
- frâne: pagina 112–113
- seria roată: pagina 143
- tipuri de rulment: pagina 84–85



1



Role cu suport pivotant	Role cu suport pivotant cu frână „stop-fix”	Ø roată [mm]	Lățime roată [mm]	Capacitate portantă [kg]	Tip rulment	Înălțime totală [mm]	Dimensiune placă [mm]	Distanță orificii șurub [mm]	Ø orificiu pentru șurub [mm]	Excentricitate rolă cu suport pivotant [mm]
LDA-POA 50G	LDA-POA 50G-FI	50	2 x 18	80	alunecare	71	60 x 60	38 x 38 / 48 x 48	6,2	31
LDA-POA 75G	LDA-POA 75G-FI	75	2 x 23	100	alunecare	101	60 x 60	40 x 40 / 46 x 46	6,2	34