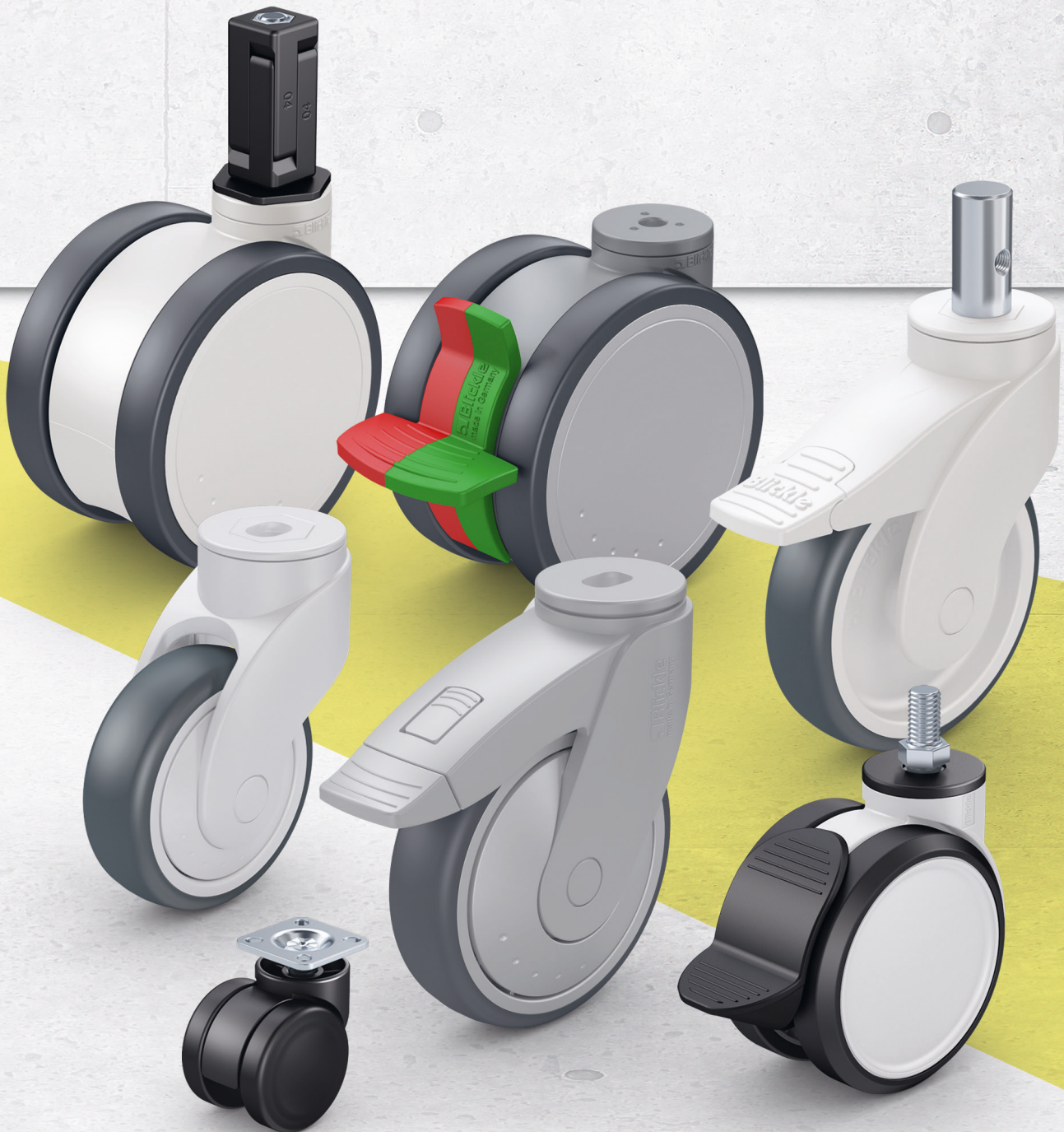


Role din material plastic



Republica Moldova, MD-2023
mun. Chișinău, str. Uzinelor 90
+ /373/ 67 707 707
office@etop.md
www.etop.md



Seria LKDG-PUA

Role duble din material sintetic, culoare gri deschis, roți cu bandaj de rulare din poliuretan termoplastic

110 kg

-20 °C la +70 °C



Support: seria LKDG

- poliamidă 6 de calitate superioară, rezistență la impact
- lagăr de alunecare din material sintetic de înaltă calitate în coroana rotativă
- bolț filetat din oțel galvanizat
- culoare gri deschis RAL 7035

Roată: seria PUA

- bandaj de rulare: poliuretan termoplastic de calitate superioară (TPU), duritate 92 Shore A, culoare neagră, nu lasă urme, nu pătează
- jantă: poliamidă 6 de calitate superioară, rezistență la impact, culoare gri deschis RAL 7035

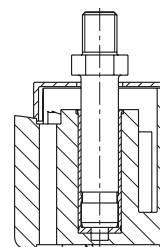
Alte caracteristici:

- temperatură de funcționare: temporar până la +80 °C
- capacitatea portantă se reduce la temperaturi ale mediului ambiant de peste +30 °C

Detalii suplimentare:

- seria suport: pagina 89
- frâne: pagina 112–113
- tipuri de rulment: pagina 84–85

BLICKLE
DESIGN LINE



Role cu suport pivotant	Role cu suport pivotant cu frână „Radstop”	Ø roată [mm]	Lățime roată [mm]	Lățime totală rolă [mm]	Capacitate portantă [kg]	Tip rulment	Înălțime totală incl. hexagon [mm]	Bolț filetat [mm]	Excentricitate rolă cu suport pivotant [mm]
LKDG-PUA 100G	LKDG-PUA 100G-RA	100	2 x 19	63	110	alunecare	121	M12 x 20	33

Versiuni / accesorii



cu montare cu placă de prindere din oțel galvanizat 60x60 mm 40x40/46x46 mm	versiune din oțel inoxidabil	în culoare specială
Descrierea tehnică la pagina	106	
Adaos cod articol	-P23	
Se poate livra pentru	toate*	la cerere

* Înălțime totală +2 mm

Seria LKDB-PUA

Role duble din material sintetic, culoare neagră, roți cu bandaj de rulare din poliuretan termoplasic

50–110 kg

-20 °C la +70 °C



Support: seria LKDB

- poliamidă 6 de calitate superioară, rezistență la impact
- lagăr de alunecare din material sintetic de înaltă calitate în coroana rotativă
- bolț filetat din oțel galvanizat
- culoare neagră RAL 9005

Roată: seria PUA

- bandaj de rulare: poliuretan termoplasic de calitate superioară (TPU), duritate 92 Shore A, culoare neagră, nu lasă urme, nu pătează
- jantă: poliamidă 6 de calitate superioară, rezistență la impact, culoare neagră RAL 9005

Alte caracteristici:

- temperatură de funcționare: temporar până la +80 °C
- capacitatea portantă se reduce la temperaturi ale mediului ambiant de peste +30 °C

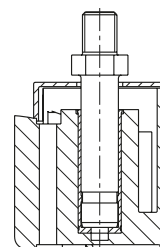
Detalii suplimentare:

- seria suport: pagina 89
- frâne: pagina 112–113
- tipuri de rulment: pagina 84–85



BLICKLE
DESIGN LINE

2



Role cu suport pivotant	Role cu suport pivotant cu frână „Radstop”	Ø roată [mm]	Lățime roată [mm]	Lățime totală rolă [mm]	Capacitate portantă [kg]	Tip rulment	Înălțime totală incl. hexagon [mm]	Bolț filetat [mm]	Excentricitate rolă cu suport pivotant [mm]
LKDB-PUA 50G	LKDB-PUA 50G-RA	50	2 x 12	51	50	alunecare	61	M8 x 15	20
LKDB-PUA 75G	LKDB-PUA 75G-RA	75	2 x 15	55	75	alunecare	83	M10 x 15	24
LKDB-PUA 100G	LKDB-PUA 100G-RA	100	2 x 19	63	110	alunecare	121	M12 x 20	33

Rolele nu sunt aprobate pentru scaune de birou.

Versiuni / accesorii



	imagine LKDB-PUA 50G-RA	versiune conductivă electric, culoare neagră, nu lasă urme, duritate 98 Shore A	cu știft conector Ø 11 x 19,5	cu montare cu placă de prindere din oțel galvanizat 38x38 mm 25x25/27x27 mm	cu montare cu placă de prindere din oțel galvanizat 60x60 mm 40x40/46x46 mm	versiune din oțel inoxidabil	în culoare specială
Descrierea tehnică la pagina		50	105	106	106		
Adaos cod articol		-ELS	-ES	-P20	-P23		
Se poate livra pentru		toate	Ø roată 50–75 mm*	Ø roată 50–75 mm**	Ø roată 75–100 mm***	la cerere	la cerere

* Înălțime totală -3 mm

** Înălțime totală +5 mm

*** Înălțime totală Ø roată 75 +5 mm, Ø roată 100 +2 mm

Seria LKD-PATH

Role duble din material sintetic Blickle MOVE cu orificiu pentru șurub, culoare alb gri, roată cu bandaj de rulare din poliuretan termoplastic



100–125 kg

-20 °C la +60 °C

Suport: seria LKD

- poliamidă 6 de calitate superioară, rezistență la impact
- doi rulmenți canelați în coroana rotativă, etanșați pe ambele părți
- orificiu pentru șurub
- culoare alb gri RAL 9002
- design modern, atrăgător

Roată: seria PATH

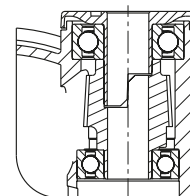
- bandaj de rulare: poliuretan termoplastic de calitate superioară (TPU), duritate 94 Shore A, culoare gri închis, nu lasă urme, nu pătează
- jantă: poliamidă 6 de calitate superioară, rezistență la impact, culoare alb gri RAL 9002

Alte caracteristici:

- capacitatea portantă se reduce la temperaturi ale mediului ambiant de peste +30 °C

Detalii suplimentare:

- seria suport: pagina 89
- frâne: pagina 112–113
- seria roată: pagina 61
- tipuri de rulment: pagina 84–85



Role cu suport pivotant	Role cu suport pivotant cu frână „stop-fix”	Ø roată [mm]	Lățime roată [mm]	Lățime totală rolă [mm]	Capacitate portantă [kg]	Tip rulment	Înălțime totală [mm]	Ø placă [mm]	Ø orificiu pentru șurub [mm]	Excentricitate rolă cu suport pivotant [mm]
LKD-PATH 100K	LKD-PATH 100K-FI	100	2 x 18	80	100	cu bile	103	42	13	31
LKD-PATH 100K-11	LKD-PATH 100K-11-FI	100	2 x 18	80	100	cu bile	103	42	11	31
LKD-PATH 100K-9	LKD-PATH 100K-9-FI	100	2 x 18	80	100	cu bile	103	42	9	31
LKD-PATH 125K	LKD-PATH 125K-FI	125	2 x 20	80	125	cu bile	130	45	13	40
LKD-PATH 125K-11	LKD-PATH 125K-11-FI	125	2 x 20	80	125	cu bile	130	45	11	40

Pentru versiuni rezistente la coroziune ale roleur duble din material sintetic, consultați pagina 176
 Rolă cu suport pivotant cu frână „stop-fix” cu manetă cu eliberare ușoară pentru versiunea standard



Versiuni / accesorii *



	versiune conductivă electric, culoare gri, nu lasă urme	cu sistem de blocare a roții combinat cu blocator de direcție (1 x 360°)	rolă cu înălțime de montare specială, de 121 / 135 mm	cu bolt filetat M10 x 20 / M12 x 20	Ø roată 150 mm	cu montare cu placă de prindere	în culoare specială
Descrierea tehnică la pagina	50	115		104		106	
Adaos cod articol	-ELS	-RIFI	LKDH-...	-GS10 / -GS12		-P25 / -P26	
Se poate livra pentru	toate	Ø roată 125 mm	Ø roată 100 / 125 mm	toate cu Ø orificiu pentru șurub, 13 mm	la cerere	la cerere**	la cerere

* Alte versiuni / accesorii: montare cu expandor pentru toate roleurle cu Ø orificiu 11 mm la cerere (cu excepția versiunii LKDH), înălțime totală +5 mm, consultați pagina 180
 ** Înălțime totală a roleurlelor crescută cu 8 mm

Seria LKD-PATH

**Role duble din material sintetic Blickle MOVE
cu tijă, culoare alb gri,
roată cu bandaj de rulare din poliuretan termoplastic**

100–125 kg

-20 °C la +60 °C

Support: seria LKD

- poliamidă 6 de calitate superioară, rezistență la impact
- doi rulmenți canelați în coroana rotativă, etanșați pe ambele părți
- tijă de oțel galvanizată, pasivizată în albastru (fără Cr6), înșurubată și fixată
- culoare alb gri RAL 9002
- design modern, atrăgător

Roată: seria PATH

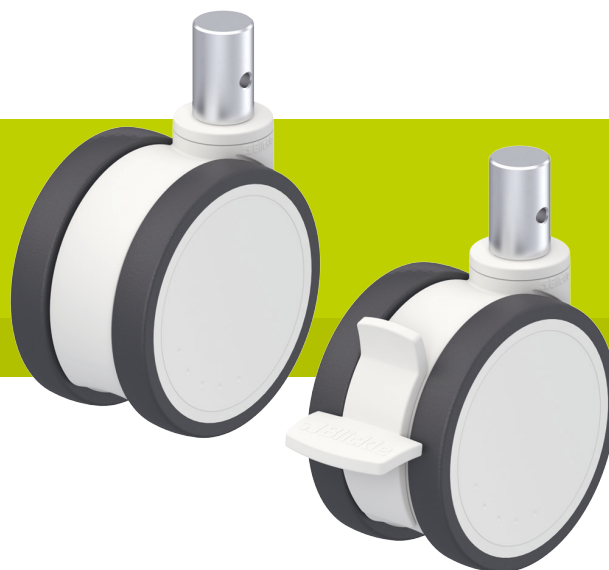
- bandaj de rulare: poliuretan termoplastic de calitate superioară (TPU), duritate 94 Shore A, culoare gri închis, nu lasă urme, nu pătează
- jantă: poliamidă 6 de calitate superioară, rezistență la impact, culoare alb gri RAL 9002

Alte caracteristici:

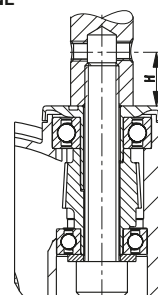
- capacitatea portantă se reduce la temperaturi ale mediului ambiant de peste +30 °C

Detalii suplimentare:

- seria suport: pagina 90
- frâne: pagina 112–113
- seria roată: pagina 61
- tipuri de rulment: pagina 84–85



BLICKLE
DESIGN LINE

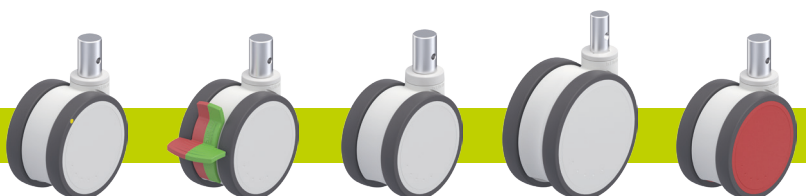


Role cu suport pivotant	Role cu suport pivotant cu frână „stop-fix”	Ø roată [mm]	Lățime roată [mm]	Lățime totală rolă [mm]	Capacitate portantă [kg]	Tip rulment	Înălțime totală [mm]	Ø tijă [mm]	Lungime tijă [mm]	Ø orificiu transversal [mm]	Poziție orificiu transversal (H) [mm]	Excentricitate rolă cu suport pivotant [mm]
LKD-PATH 100K-ZA51	LKD-PATH 100K-FI-ZA51	100	2 x 18	80	100	cu bile	103	18	62	M6	30	31
LKD-PATH 100K-ZA55	LKD-PATH 100K-FI-ZA55	100	2 x 18	80	100	cu bile	103	22	45	M8	20	31
LKD-PATH 125K-ZA51	LKD-PATH 125K-FI-ZA51	125	2 x 20	80	125	cu bile	130	18	62	M6	30	40
LKD-PATH 125K-ZA55	LKD-PATH 125K-FI-ZA55	125	2 x 20	80	125	cu bile	130	22	45	M8	20	40

Pentru versiuni rezistente la coroziune ale rotelor duble din material sintetic, consultați pagina 177
Rolă cu suport pivotant cu frână „stop-fix” cu manetă cu eliberare ușoară pentru versiunea standard



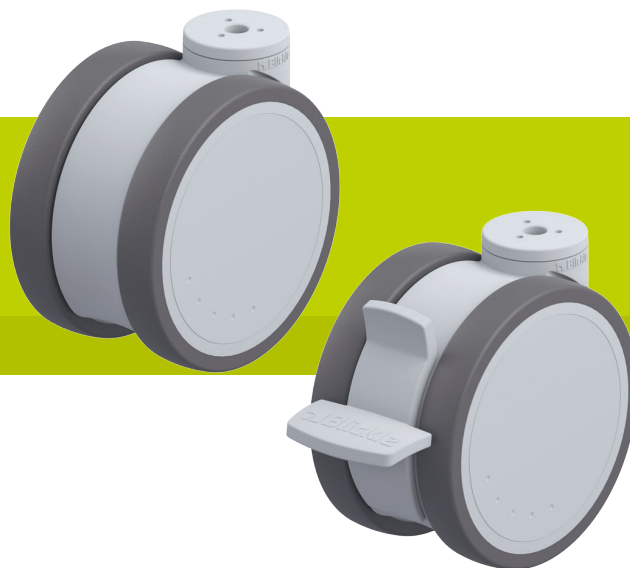
Versiuni / accesorii



	versiune conductivă electric, culoare gri, nu lasă urme	cu sistem de blocare a roții combinat cu blocator de direcție (1 x 360°)	rolă cu înălțime de montare specială, de 121 / 135 mm	Ø roată 150 mm	în culoare specială
Descrierea tehnică la pagina	50	115			
Adaos cod articol	-ELS	-RIFI	LKDH-...		
Se poate livra pentru	toate	Ø roată 125 mm	Ø roată 100 / 125 mm	la cerere	la cerere

Seria LKDG-PATH

Role duble din material sintetic Blickle MOVE cu orificiu pentru șurub, culoare gri argintiu, roată cu bandaj de rulare din poliuretan termoplastic



100–125 kg

-20 °C la +60 °C

Suport: seria LKDG

- poliamidă 6 de calitate superioară, rezistență la impact
- doi rulmenți canelați în coroana rotativă, etanșați pe ambele părți
- orificiu pentru șurub
- culoare gri argintiu RAL 7001
- design modern, atrăgător

Roată: seria PATH

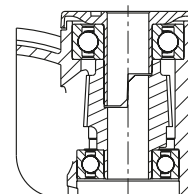
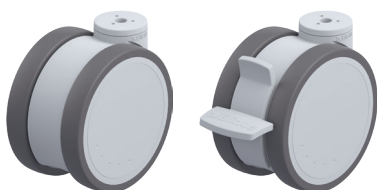
- bandaj de rulare: poliuretan termoplastic de calitate superioară (TPU), duritate 94 Shore A, culoare gri închis, nu lasă urme, nu pătează
- jantă: poliamidă 6 de calitate superioară, rezistență la impact, culoare gri argintiu RAL 7001

Alte caracteristici:

- capacitatea portantă se reduce la temperaturi ale mediului ambiant de peste +30 °C

Detalii suplimentare:

- seria suport: pagina 89
- frâne: pagina 112–113
- seria roată: pagina 61
- tipuri de rulment: pagina 84–85



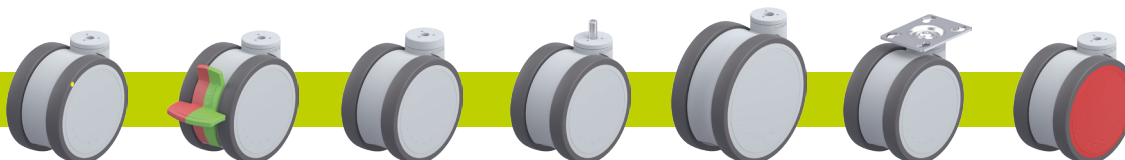
Role cu suport pivotant	Role cu suport pivotant cu frână „stop-fix”	Ø roată [mm]	Lățime roată [mm]	Lățime totală rolă [mm]	Capacitate portantă [kg]	Tip rulment	Înălțime totală [mm]	Ø placă [mm]	Ø orificiu pentru șurub [mm]	Excentricitate rolă cu suport pivotant [mm]
LKDG-PATH 100K	LKDG-PATH 100K-FI	100	2 x 18	80	100	cu bile	103	42	13	31
LKDG-PATH 100K-11	LKDG-PATH 100K-11-FI	100	2 x 18	80	100	cu bile	103	42	11	31
LKDG-PATH 100K-9	LKDG-PATH 100K-9-FI	100	2 x 18	80	100	cu bile	103	42	9	31
LKDG-PATH 125K	LKDG-PATH 125K-FI	125	2 x 20	80	125	cu bile	130	45	13	40
LKDG-PATH 125K-11	LKDG-PATH 125K-11-FI	125	2 x 20	80	125	cu bile	130	45	11	40

Pentru versiuni rezistente la coroziune ale roletelor duble din material sintetic, consultați pagina 178

Rolă cu suport pivotant cu frână „stop-fix” cu manetă cu eliberare ușoară pentru versiunea standard



Versiuni / accesorii *



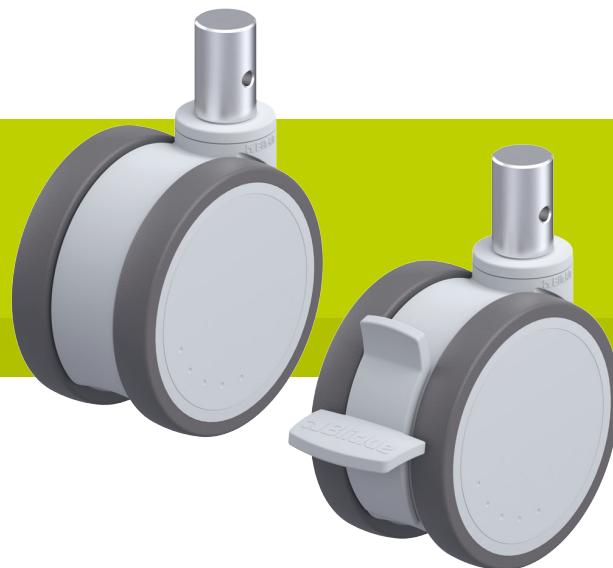
	versiune conductivă electric, nu lasă urme	cu sistem de blocare a roții combinat cu blocator de direcție (1 x 360°)	rolă cu înălțime de montare specială, de 121 / 135 mm	cu bolt filetat M10 x 20 / M12 x 20	Ø roată 150 mm	cu montare cu placă de prindere	în culoare specială
Descrierea tehnică la pagina	50	115		104		106	
Adaos cod articol	-ELS	-RIFI	LKDGH-...	-GS10 / -GS12		-P25 / -P26	
Se poate livra pentru	toate	Ø roată 125 mm	Ø roată 100 / 125 mm	toate cu Ø orificiu pentru șurub, 13 mm	la cerere	la cerere**	la cerere

* Alte versiuni / accesorii: montare cu expandor pentru toate roletele cu Ø orificiu 11 mm la cerere (cu excepția versiunii LKDGH), înălțime totală +5 mm, consultați pagina 180

** Înălțime totală a roletelor crescută cu 8 mm

Seria LKDG-PATH

**Role duble din material sintetic Blickle MOVE
cu tijă, culoare gri argintiu,
roată cu bandaj de rulare din poliuretan termoplastic**



100–125 kg

-20 °C la +60 °C

Support: seria LKDG

- poliamidă 6 de calitate superioară, rezistență la impact
- doi rulmenți canelați în coroana rotativă, etanșați pe ambele părți
- tijă de oțel galvanizată, pasivizată în albastru (fără Cr6), înșurubată și fixată
- culoare gri argintiu RAL 7001
- design modern, atrăgător

Roată: seria PATH

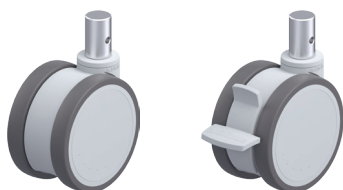
- bandaj de rulare: poliuretan termoplasic de calitate superioară (TPU), duritate 94 Shore A, culoare gri închis, nu lasă urme, nu pătează
- jantă: poliamidă 6 de calitate superioară, rezistență la impact, culoare gri argintiu RAL 7001

Alte caracteristici:

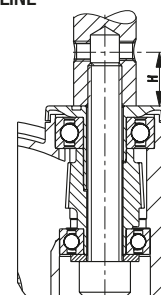
- capacitatea portantă se reduce la temperaturi ale mediului ambiant de peste +30 °C

Detalii suplimentare:

- seria suport: pagina 89
- frâne: pagina 112–113
- seria roată: pagina 61
- tipuri de rulment: pagina 84–85



**BLICKLE
DESIGN LINE**



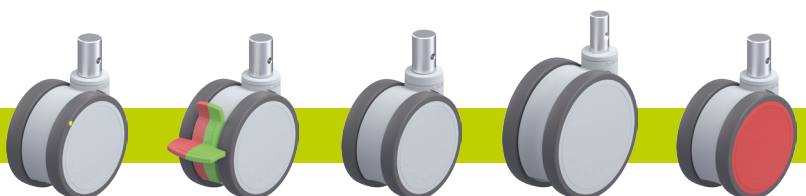
2

Role cu suport pivotant	Role cu suport pivotant cu frână „stop-fix”	Ø roată [mm]	Lățime roată [mm]	Lățime totală rolă [mm]	Capacitate portantă [kg]	Tip rulment	Înălțime totală [mm]	Ø tijă [mm]	Lungime tijă [mm]	Ø orificiu transversal [mm]	Poziție orificiu transversal (H) [mm]	Excentricitate rolă cu suport pivotant [mm]
LKDG-PATH 100K-ZA51	LKDG-PATH 100K-FI-ZA51	100	2 x 18	80	100	cu bile	103	18	62	M6	30	31
LKDG-PATH 100K-ZA55	LKDG-PATH 100K-FI-ZA55	100	2 x 18	80	100	cu bile	103	22	45	M8	20	31
LKDG-PATH 125K-ZA51	LKDG-PATH 125K-FI-ZA51	125	2 x 80	80	125	cu bile	130	18	62	M6	30	40
LKDG-PATH 125K-ZA55	LKDG-PATH 125K-FI-ZA55	125	2 x 80	80	125	cu bile	130	22	45	M8	20	40

Pentru versiuni rezistente la coroziune ale rotelor duble din material sintetic, consultați pagina 179
Rolă cu suport pivotant cu frână „stop-fix” cu manetă cu eliberare ușoară pentru versiunea standard



Versiuni / accesorii



	versiune conductivă electric, culoare gri, nu lasă urme	cu sistem de blocare a roții combinat cu blocator de direcție (1 x 360°)	rolă cu înălțime de montare specială, de 121 / 135 mm	Ø roată 150 mm	în culoare specială
Descrierea tehnică la pagina	50	115			
Adaos cod articol	-ELS	-RIFI	LKDGH-...		
Se poate livra pentru	toate	Ø roată 125 mm	Ø roată 100 / 125 mm	la cerere	la cerere

Seria LKDX-PATH

Role duble din material sintetic Blickle MOVE rezistente la coroziune, cu orificiu pentru șurub, culoare alb gri, roată cu bandaj de rulare din poliuretan termoplastic



100–125 kg

-20 °C la +60 °C

Support: seria LKDX

- poliamidă 6 de calitate superioară, rezistență la impact
- doi rulmenți canelați turnați rezistenți la coroziune în coroana rotativă, etanșați pe ambele părți
- orificiu pentru șurub
- culoare alb gri RAL 9002
- toate piesele, inclusiv materialul axului, sunt rezistente la coroziune
- design modern, atrăgător

Roată: seria PATH

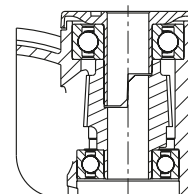
- bandaj de rulare: poliuretan termoplastic de calitate superioară (TPU), duritate 94 Shore A, culoare gri închis, nu lasă urme, nu pătează
- jantă: poliamidă 6 de calitate superioară, rezistență la impact, culoare alb gri RAL 9002

Alte caracteristici:

- capacitatea portantă se reduce la temperaturi ale mediului ambiant de peste +30 °C

Detalii suplimentare:

- seria suport: pagina 90
- frâne: pagina 112–113
- seria roată: pagina 61
- tipuri de rulment: pagina 84–85



Role cu suport pivotant	Role cu suport pivotant cu frână „stop-fix”	Ø roată [mm]	Lățime roată [mm]	Lățime totală rolă [mm]	Capacitate portantă [kg]	Tip rulment	Înălțime totală [mm]	Ø placă [mm]	Ø orificiu pentru șurub [mm]	Excentricitate rolă cu suport pivotant [mm]
LKDX-PATH 100XK	LKDX-PATH 100XK-FI	100	2 x 18	80	100	cu bile	103	42	13	31
LKDX-PATH 100XK-11	LKDX-PATH 100XK-11-FI	100	2 x 18	80	100	cu bile	103	42	11	31
LKDX-PATH 100XK-9	LKDX-PATH 100XK-9-FI	100	2 x 18	80	100	cu bile	103	42	9	31
LKDX-PATH 125XK	LKDX-PATH 125XK-FI	125	2 x 20	80	125	cu bile	130	45	13	40
LKDX-PATH 125XK-11	LKDX-PATH 125XK-11-FI	125	2 x 20	80	125	cu bile	130	45	11	40

Rolă cu suport pivotant cu frână „stop-fix” cu manetă cu eliberare ușoară pentru versiunea standard



Versiuni / accesorii *



	versiune conductivă electric, nu lasă urme	cu sistem de blocare a roții combinat cu blocator de direcție (1 x 360°)	rolă cu înălțime de montare specială, de 121 / 135 mm	cu bolt filetat din oțel inoxidabil M10 x 20 / M12 x 20	Ø roată 150 mm	montare cu placă de prindere din oțel inoxidabil	în culoare specială
Descrierea tehnică la pagina	50	115		104		106	
Adaos cod articol	-ELS	-RIFI	LKDXH-...	-GSX10 / -GSX12		-PX25 / -PX26	
Se poate livra pentru	toate	Ø roată 125 mm	Ø roată 100 / 125 mm	toate cu Ø orificiu pentru șurub, 13 mm	la cerere	la cerere**	la cerere

* Alte versiuni / accesorii: montare cu expandor pentru toate rolele cu Ø orificiu 11 mm la cerere (cu excepția versiunii LKDXH), înălțime totală +5 mm, consultați pagina 180

** Înălțime totală a roletelor crescută cu 8 mm

Seria LKDX-PATH

Role duble din material sintetic Blickle MOVE rezistente la coroziune, cu tijă, culoare alb gri, roată cu bandaj de rulare din poliuretlan termoplastic



100–125 kg

-20 °C la +60 °C

Support: seria LKDX

- poliamidă 6 de calitate superioară, rezistență la impact
- doi rulmenți canelați turnați rezistenți la coroziune în coroana rotativă, etanșați pe ambele părți
- cu tijă din oțel inoxidabil, înșurubată și fixată
- culoare alb gri RAL 9002
- toate piesele, inclusiv materialul axului, sunt rezistente la coroziune
- design modern, atrăgător

Roată: seria PATH

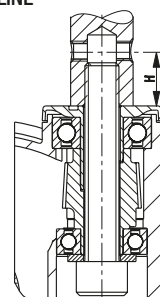
- bandaj de rulare: poliuretlan termoplastic de calitate superioară (TPU), duritate 94 Shore A, culoare gri închis, nu lasă urme, nu pătează
- jantă: poliamidă 6 de calitate superioară, rezistență la impact, culoare alb gri RAL 9002

Alte caracteristici:

- capacitatea portantă se reduce la temperaturi ale mediului ambiant de peste +30 °C

Detalii suplimentare:

- seria suport: pagina 90
- frâne: pagina 112–113
- seria roată: pagina 61
- tipuri de rulment: pagina 84–85



Role cu suport pivotant	Role cu suport pivotant cu frână „stop-fix”	Ø roată [mm]	Lățime roată [mm]	Lățime totală rolă [mm]	Capacitate portantă [kg]	Tip rulment	Înălțime totală [mm]	Ø tijă [mm]	Lungime tijă [mm]	Ø orificiu transversal [mm]	Poziție orificiu transversal (H) [mm]	Excentricitate rolă cu suport pivotant [mm]
LKDX-PATH 100XK-ZAX51	LKDX-PATH 100XK-FI-ZAX51	100	2 x 18	80	100	cu bile	103	18	62	M6	30	31
LKDX-PATH 100XK-ZAX55	LKDX-PATH 100XK-FI-ZAX55	100	2 x 18	80	100	cu bile	103	22	45	M8	20	31
LKDX-PATH 125XK-ZAX51	LKDX-PATH 125XK-FI-ZAX51	125	2 x 20	80	125	cu bile	130	18	62	M6	30	40
LKDX-PATH 125XK-ZAX55	LKDX-PATH 125XK-FI-ZAX55	125	2 x 20	80	125	cu bile	130	22	45	M8	20	40

Rolă cu suport pivotant cu frână „stop-fix” cu manetă cu eliberare ușoară pentru versiunea standard



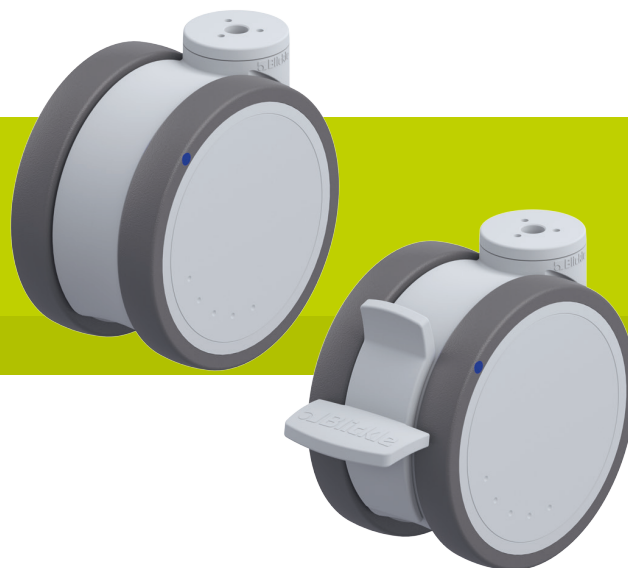
Versiuni / accesorii



	versiune conductivă electric, nu lasă urme	cu sistem de blocare a roții combinat cu blocator de direcție (1 x 360°)	rolă cu înălțime de montare specială, de 121 / 135 mm	Ø roată 150 mm	în culoare specială
Descrierea tehnică la pagina	50	115			
Adaos cod articol	-ELS	-RIFI	LKDXH-...		
Se poate livra pentru	toate	Ø roată 125 mm	Ø roată 100 / 125 mm	la cerere	la cerere

Seria LKDGX-PATH

Role duble din material sintetic Blickle MOVE rezistente la coroziune, cu orificiu pentru șurub, culoare gri argintiu, roată cu bandaj de rulare din poliuretlan termoplastic



100–125 kg

-20 °C la +60 °C

Support: seria LKDGX

- poliamidă 6 de calitate superioară, rezistență la impact
- doi rulmenți canelați turnați rezistenți la coroziune în coroana rotativă, etanșați pe ambele părți
- orificiu pentru șurub
- culoare gri argintiu RAL 7001
- toate piesele, inclusiv materialul axului, sunt rezistente la coroziune
- design modern, atrăgător

Roată: seria PATH

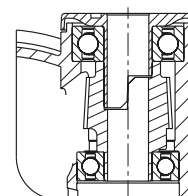
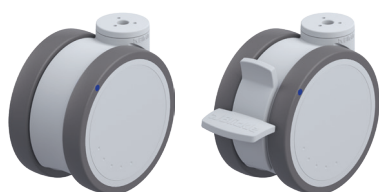
- bandaj de rulare: poliuretlan termoplastic de calitate superioară (TPU), duritate 94 Shore A, culoare gri închis, nu lasă urme, nu pătează
- jantă: poliamidă 6 de calitate superioară, rezistență la impact, culoare gri argintiu RAL 7001

Alte caracteristici:

- capacitatea portantă se reduce la temperaturi ale mediului ambiant de peste +30 °C

Detalii suplimentare:

- seria suport: pagina 90
- frâne: pagina 112–113
- seria roată: pagina 61
- tipuri de rulment: pagina 84–85



Role cu suport pivotant	Role cu suport pivotant cu frână „stop-fix”	Ø roată [mm]	Lățime roată [mm]	Lățime totală rolă [mm]	Capacitate portantă [kg]	Tip rulment	Înălțime totală [mm]	Ø placă [mm]	Ø orificiu pentru șurub [mm]	Excentricitate rolă cu suport pivotant [mm]
LKDGX-PATH 100XK	LKDGX-PATH 100XK-FI	100	2 x 18	80	100	cu bile	103	42	13	31
LKDGX-PATH 100XK-11	LKDGX-PATH 100XK-11-FI	100	2 x 18	80	100	cu bile	103	42	11	31
LKDGX-PATH 100XK-9	LKDGX-PATH 100XK-9-FI	100	2 x 18	80	100	cu bile	103	42	9	31
LKDGX-PATH 125XK	LKDGX-PATH 125XK-FI	125	2 x 20	80	125	cu bile	130	45	13	40
LKDGX-PATH 125XK-11	LKDGX-PATH 125XK-11-FI	125	2 x 20	80	125	cu bile	130	45	11	40

Rolă cu suport pivotant cu frână „stop-fix” cu manetă cu eliberare ușoară pentru versiunea standard



Versiuni / accesorii *

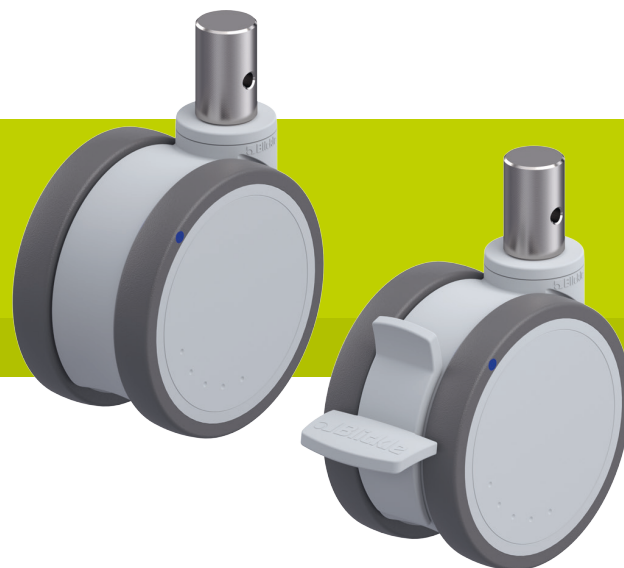


	versiune conductivă electric, nu lasă urme	cu sistem de blocare a roții combinat cu blocator de direcție (1 x 360°)	rolă cu înălțime de montare specială, de 121 / 135 mm	cu bolt filetat din oțel inoxidabil M10 x 20 / M12 x 20	Ø roată 150 mm	montare cu placă de prindere din oțel inoxidabil	în culoare specială
Descrierea tehnică la pagina	50	115		104		106	
Adaos cod articol	-ELS	-RIFI	LKDGXH-...	-GSX10 / -GSX12		-PX25 / -PX26	
Se poate livra pentru	toate	Ø roată 125 mm	Ø roată 100 / 125 mm	toate cu Ø orificiu pentru șurub, 13 mm	la cerere	la cerere	la cerere

* Alte versiuni / accesorii: montare cu expandor pentru toate roțile cu Ø orificiu 11 mm la cerere (cu excepția versiunii LKDGXH), înălțime totală +5 mm, consultați pagina 180

Seria LKDGX-PATH

Role duble din material sintetic Blickle MOVE rezistente la coroziune, cu tijă, culoare gri argintiu, roată cu bandaj de rulare din poliuretlan termoplasic



100–125 kg

-20 °C la +60 °C

Support: seria LKDGX

- poliamidă 6 de calitate superioară, rezistență la impact
- doi rulmenți canelați turnați rezistenți la coroziune în coroana rotativă, etanșați pe ambele părți
- cu tijă din oțel inoxidabil, înșurubată și fixată
- culoare gri argintiu RAL 7001
- toate piesele, inclusiv materialul axului, sunt rezistente la coroziune
- design modern, atrăgător

Roată: seria PATH

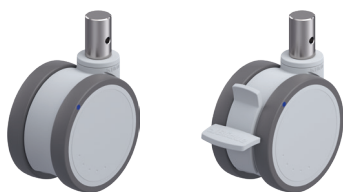
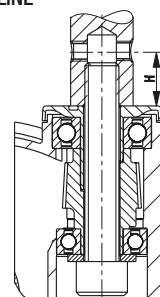
- bandaj de rulare: poliuretlan termoplasic de calitate superioară (TPU), duritate 94 Shore A, culoare gri închis, nu lasă urme, nu pătează
- jantă: poliamidă 6 de calitate superioară, rezistență la impact, culoare gri argintiu RAL 7001

Alte caracteristici:

- capacitatea portantă se reduce la temperaturi ale mediului ambiant de peste +30 °C

Detalii suplimentare:

- seria suport: pagina 90
- frâne: pagina 112–113
- seria roată: pagina 61
- tipuri de rulment: pagina 84–85

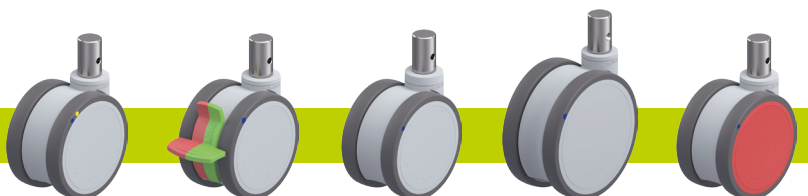


Role cu suport pivotant	Role cu suport pivotant cu frână „stop-fix”	Ø roată [mm]	Lățime roată [mm]	Lățime totală rolă [mm]	Capacitate portantă [kg]	Tip rulment	Înălțime totală [mm]	Ø tijă [mm]	Lungime tijă [mm]	Ø orificiu transversal [mm]	Poziție orificiu transversal (H) [mm]	Excentricitate rolă cu suport pivotant [mm]
LKDGX-PATH 100XK-ZAX51	LKDGX-PATH 100XK-FI-ZAX51	100	2 x 18	80	100	cu bile	103	18	62	M6	30	31
LKDGX-PATH 100XK-ZAX55	LKDGX-PATH 100XK-FI-ZAX55	100	2 x 18	80	100	cu bile	103	22	45	M8	20	31
LKDGX-PATH 125XK-ZAX51	LKDGX-PATH 125XK-FI-ZAX51	125	2 x 20	80	125	cu bile	130	18	62	M6	30	40
LKDGX-PATH 125XK-ZAX55	LKDGX-PATH 125XK-FI-ZAX55	125	2 x 20	80	125	cu bile	130	22	45	M8	20	40

Rolă cu suport pivotant cu frână „stop-fix” cu manetă cu eliberare ușoară pentru versiunea standard



Versiuni / accesorii



	versiune conductivă electric, nu lasă urme	cu sistem de blocare a roții combinat cu blocator de direcție (1 x 360°)	rolă cu înălțime de montare specială, de 121 / 135 mm	Ø roată 150 mm	în culoare specială
Descrierea tehnică la pagina	50	115			
Adaos cod articol	-ELS	-RIFI	LKDGXH-...		
Se poate livra pentru	toate	Ø roată 125 mm	Ø roată 100 / 125 mm	la cerere	la cerere

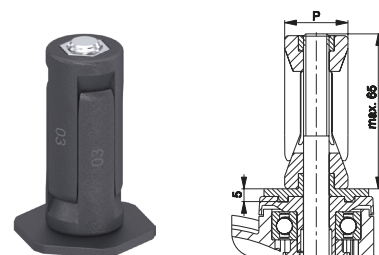
Versiuni / accesorii pentru rolele duble din material sintetic Blickle MOVE

2

Expandor din material sintetic pentru țevi rotunde

Sufix cod articol	Sufix cod articol versiune rezistentă la coroziune	Dimensiunea interioară a țevii (P) [mm]
-ER62	-EXR62	Ø 20–25
-ER63	-EXR63	Ø 25–30
-ER64	-EXR64	Ø 30–35
-ER65	-EXR65	Ø 35–40

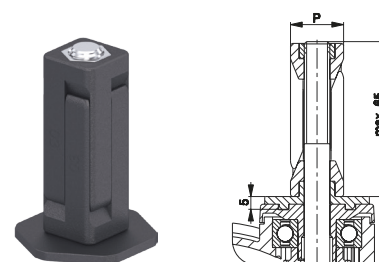
Disponibil pentru rolele duble din material sintetic Blickle MOVE, cu excepția versiunii conductive electric. Rola și expandorul sunt fixate, pentru a împiedica slăbirea cu blocare pozitivă.
Lungimea de montaj maximă este de 65 mm.
Crește înălțime totală a rolelor cu 5 mm.
Descriere detaliată: pagina 105



Montare cu expandor din material sintetic pentru țevi pătrate

Sufix cod articol	Sufix cod articol versiune rezistentă la coroziune	Dimensiunea interioară a țevii (P) [mm]
-EV62	-EXV62	□ 18–21
-EV63	-EXV63	□ 21–25
-EV64	-EXV64	□ 25–29
-EV65	-EXV65	□ 29–32
-EV67	-EXV67	□ 32–38,5

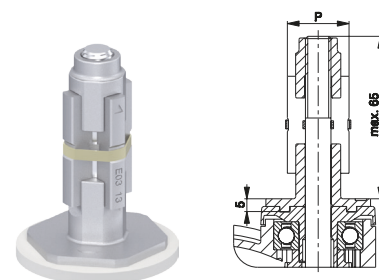
Disponibil pentru rolele duble din material sintetic Blickle MOVE, cu excepția versiunii conductive electric. Rola și expandorul sunt fixate, pentru a împiedica slăbirea cu blocare pozitivă.
Lungimea de montaj maximă este de 65 mm.
Crește înălțime totală a rolelor cu 5 mm.
Descriere detaliată: pagina 105



Fixare cu expandor metalic pentru țevi circulare sau pătrate

Sufix cod articol	Dimensiunea interioară a țevii pentru țeavă rotundă (P) [mm]	Dimensiunea interioară a țevii pentru țeavă pătrată (P) [mm]
-E61	Ø 17–19	□ 17–19
-E62	Ø 20–25	□ 18–21
-E63	Ø 25–30	□ 21–25
-E64	Ø 30–35	□ 25–29
-E65	Ø 35–40	□ 29–32
-E67	Ø 39–45	□ 32–38,5

Disponibil pentru rolele din material sintetic Blickle MOVE, cu excepția versiunii rezistente la coroziune.
Rola și expandorul sunt fixate, pentru a împiedica slăbirea cu blocare pozitivă.
Lungimea de montaj maximă este de 65 mm.
Crește înălțime totală a rolelor cu 5 mm.
Descriere detaliată: pagina 105

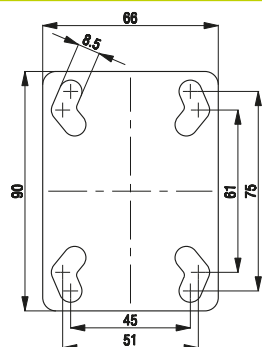


Versiuni / accesorii pentru rolele duble din material sintetic Blickle MOVE

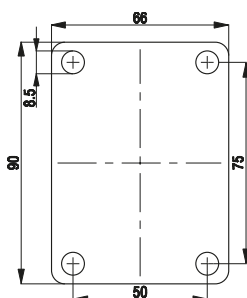
Plăci de prindere pentru rolele duble din material sintetic Blickle MOVE

Sufix cod articol	Sufix cod articol versiune rezistentă la coroziune	Dimensiunea plăcii [mm]	Distanță orificii șurub [mm]	Ø orificiu șurub [mm]	Placă de prindere galvanizată, design albastru pasivizat (fără Cr6) sau design rezistent la coroziune. Disponibilă la cerere.
-P25	-PX25	90 x 66	75 x 45 / 61 x 51	8,5	
-P26	-PX26	90 x 66	75 x 50	8,5	

Placă nr. 25



Placă nr. 26



Tijă de montare pentru rolele duble din material sintetic Blickle MOVE

Sufix cod articol	Sufix cod articol versiune rezistentă la coroziune	Ø tijă P [mm]	Lungime tijă Q [mm]	Ø orificiu transversal d [mm]	Poziție orificiu transversal H [mm]
-ZA51	-ZAX51	18	62	M6	30
-ZA55	-ZAX55	22	45	M8	20

Rola este montată cu ajutorul unei tije care este introdusă într-o țevă sau un orificiu corespunzător și fixată. Tija de fixare este montată pe rolă și trebuie folosit un șurub de fixare (cu orificiu transversal) sau o clemă pentru a împiedica rotirea sau căderea acesteia.

Capacitățile portante specificate aici pot fi atinse numai dacă placa de prindere a rolei pivotante este susținută complet pe întregul diametru.

Este disponibilă o montare cu tijă de oțel rezistentă la coroziune pentru rolele pivotante rezistente la coroziune. Dimensiunile menționate mai sus trebuie luate în considerare atunci când selectați montarea cu o tijă.

