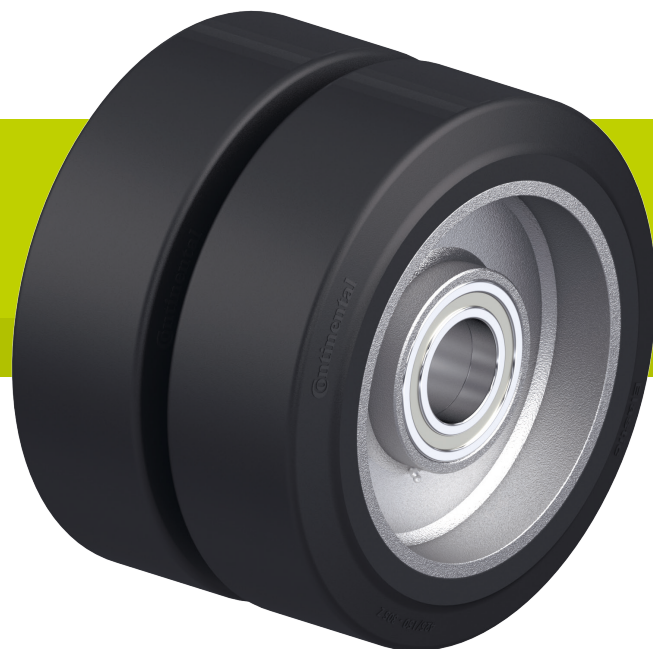


Seria DS

Roți duble pentru sarcini mari cu bandaj din cauciuc masiv elastic, cu jantă din oțel sudat, versiune pentru sarcini mari



1.800–4.580 kg

Duritatea bandajului de rulare și a anvelopei 65 Shore A

Rulare lină și protecția pardoselii foarte bun

Rezistența la rulare foarte bun

Rezistență la uzură bun

3

Bandaj de rulare:

- cauciuc masiv elastic, de calitate superioară, rulare lină, de calitate, armat cu sârmă de oțel, duritate 65 Shore A
- confort de rulare foarte bun
- protecție bună a pardoselii, rulare silențioasă
- rezistență la rulare redusă
- culoare neagră

Jantă:

- construcție sudată cu oțel foarte rezistentă
- cu butucul țevii din oțel sudat dublu
- cu niplu de ungere
- vopsit, culoare antracit

Alte caracteristici:

- rezistență chimică la multe medii agresive, cu excepția uleiurilor
- temperatură de funcționare: între -20 °C și +80 °C, temporar până la +100 °C, capacitate portantă redusă peste +60 °C

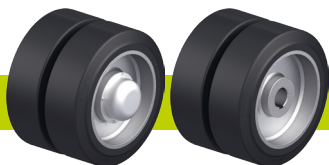
Detalii suplimentare:

- seria roată: pagina 64
- bandaj de rulare: pagina 53
- tipuri de rulment: pagina 84–85
- rezistență chimică: pagina 51

Roți	Ø roată (D) [mm]	Lățime roată (T2) [mm]	Capacitate portantă la 4 km/h [kg]	Capacitate portantă la 10 km/h [kg]	Capacitate portantă la 16 km/h [kg]	Tip rulment	Ø orificiu ax (d) [mm]	Lungime butuc (T1) [mm]
DS 300/50K	300	2 x 75	1.800	1.200	900	cu bile	50	150
DS 361/50K	360	2 x 75	2.280	1.520	1.140	cu bile	50	150
DS 400/55K	400	2 x 75	2.400	1.600	1.200	cu bile	55	150
DS 405/75K	405	2 x 130	3.600	2.400	1.800	cu bile	75	250
DS 425/80K	425	2 x 150	4.580	3.040	2.860	cu bile	80	250
DS 500/60K	500	2 x 85	3.120	2.100	1.560	cu bile	60	170

Alte dimensiuni sunt disponibile la cerere

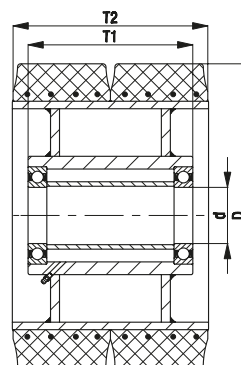
Versiuni / accesorii



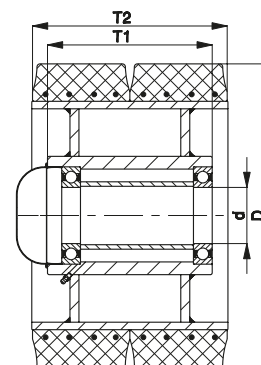
roată cu capac de butuc (capăt de roată) roată de antrenare cu butuc cu canal

Descrierea tehnică la pagina	117	
Adaos cod articol	-E	seria DSN
Se poate livra pentru	la cerere	la cerere

rulmenți cu bile



cu capac al butucului



ETOP
creat să reziste

Republica Moldova, MD-2023
mun. Chișinău, str. Uzinelor 90
+ /373/ 67 707 707
office@etop.md
www.etop.md