

Seria PATH

Roți cu bandaj de rulare din poliuretan termoplastic, cu jantă din poliamidă

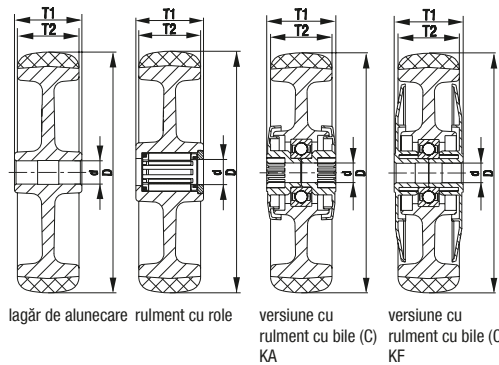
150–500 kg

Duritatea bandajului de rulare și a anvelopei 94 Shore A

Rulare lină și protecția pardoselii bun

Rezistența la rulare foarte bun

Rezistența la uzură foarte bun



Bandaj de rulare:

- poliuretan termoplastic de calitate superioară (TPU), duritate 94 Shore A
- rezistență redusă la rulare și la pivotare
- rezistență mare la frecare
- culoare gri închis, nu lasă urme, nu pătează
- îmbinare chimică inseparabilă cu centrul roții

Jantă:

- poliamidă 6 de calitate superioară, rezistentă la impact
- culoare gri argintiu

Alte caracteristici:

- versiune KA: cu protecție a roții cu capac suplimentar din material sintetic, mică
- versiune KF: cu protecție a roții cu capac suplimentar din material sintetic
- rezistență chimică foarte mare la multe medii agresive
- temperatură de funcționare: între -20 °C și +70 °C, temporar până la +90 °C, capacitate portantă redusă peste +35 °C

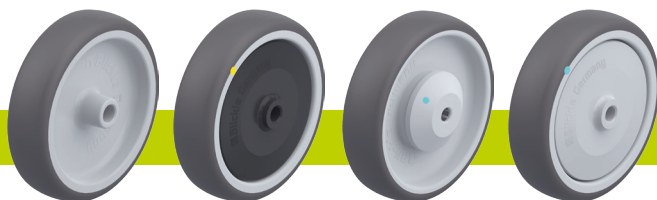
Detalii suplimentare:

- seria roată: pagina 61
- bandaj de rulare: pagina 55
- tipuri de rulment: pagina 84–85
- rezistență chimică: pagina 51

| Roți | Ø roată (D) [mm] | Lățime roată (T2) [mm] | Capacitate portantă [kg] | Tip rulment | Ø orificiu ax (d) [mm] | Lungime butuc (T1) [mm] |
|---------------|---------------------|---------------------------|-----------------------------|-----------------|---------------------------|----------------------------|
| PATH 80/12G | 80 | 32 | 150 | alunecare | 12 | 35 |
| PATH 80/8KF | 80 | 32 | 150 | cu bile (C) | 8 | 36 |
| PATH 100/12G | 100 | 32 | 200 | alunecare | 12 | 45 |
| PATH 100/8KF | 100 | 32 | 200 | cu bile (C) | 8 | 46 |
| PATH 100/10KF | 100 | 32 | 200 | cu bile (C) | 10 | 46 |
| PATH 125/12G | 125 | 32 | 250 | alunecare | 12 | 45 |
| PATH 125/8KF | 125 | 32 | 250 | cu bile (C) | 8 | 46 |
| PATH 125/10KF | 125 | 32 | 250 | cu bile (C) | 10 | 46 |
| PATH 160/20G | 160 | 40 | 400 | alunecare | 20 | 60 |
| PATH 160/20R | 160 | 40 | 400 | rulment cu role | 20 | 60 |
| PATH 160/12KA | 160 | 40 | 400 | cu bile (C) | 12 | 62 |
| PATH 160/20KA | 160 | 40 | 400 | cu bile (C) | 20 | 60 |
| PATH 200/20G | 200 | 40 | 500 | alunecare | 20 | 60 |
| PATH 200/20R | 200 | 40 | 500 | rulment cu role | 20 | 60 |
| PATH 200/12KA | 200 | 40 | 500 | cu bile (C) | 12 | 62 |
| PATH 200/20KA | 200 | 40 | 500 | cu bile (C) | 20 | 60 |

Pentru alte dimensiuni, consultați pagina 136

Versiuni / accesorii



| versiune cu lagăr de alunecare | versiune conductivă electric, culoare gri, nu lasă urme | capac protecție de dimensiuni reduse, cu etanșare suplimentară pentru rulmenții cu bile | capac protecție de dimensiuni mari cu etanșare suplimentară pentru rulmenții cu bile |
|--------------------------------|---|---|--|
| Descrierea tehnică la pagina | 50 | 85 | 85 |
| Adaos cod articol | -ELS | -KAD | -KFD |
| Se poate livra pentru | toate versiunile cu rulmenți cu bile* | toate versiunile KA | toate versiunile KF |

* Capacitate portantă roată versiune conductivă electric redusă cu 35 %

Seria LE-PATH, B-PATH

Role din tablă de oțel cu placă de prindere, roată cu bandaj de rulare din poliuretan termoplastic



150–300 kg

Suport: seria LE/B

- tablă de oțel, zincat galvanic, pasivizat în albastru, fără Cr6

Suport pivotant:

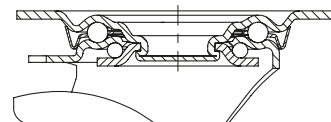
- doi rulmenți cu bile în coroană rotativă
- etanșare coroană rotativă
- joc minim al coroanei rotative, caracteristici de rulare lină și durabilitate mare datorită procesului special de nituire dinamică de la Blickle

Roată: seria PATH

- bandaj de rulare: poliuretan termoplastic de calitate superioară (TPU), duritate 94 Shore A, culoare gri închis, nu lasă urme, nu pătează
- jantă: poliamidă 6 de calitate superioară, rezistentă la impact, culoare gri argintiu

Detalii suplimentare:

- seria suport: pagina 90
- frâne: pagina 112–113
- seria roată: pagina 258
- tipuri de rulment: pagina 84–85



5

| Role cu suport pivotant | Role cu suport fix | Role cu suport pivotant cu frână „stop-fix” | Ø roată [mm] | Lățime roată [mm] | Capacitate portantă [kg] | Tip rulment | Înălțime totală [mm] | Dimensiune placă [mm] | Distanță orificii șurub [mm] | Ø orificiu pentru șurub [mm] | Excentricitate rolă cu suport pivotant [mm] |
|-------------------------|--------------------|---|--------------|-------------------|--------------------------|-----------------|----------------------|-----------------------|------------------------------|------------------------------|---|
| LE-PATH 80G | B-PATH 80G | LE-PATH 80G-FI | 80 | 32 | 150 | alunecare | 102 | 100 x 85 | 80 x 60 | 9 | 38 |
| LE-PATH 80KF | B-PATH 80KF | LE-PATH 80KF-FI | 80 | 32 | 150 | cu bile (C) | 102 | 100 x 85 | 80 x 60 | 9 | 38 |
| LE-PATH 100G | B-PATH 100G | LE-PATH 100G-FI | 100 | 32 | 150 | alunecare | 125 | 100 x 85 | 80 x 60 | 9 | 36 |
| LE-PATH 100KF | B-PATH 100KF | LE-PATH 100KF-FI | 100 | 32 | 150 | cu bile (C) | 125 | 100 x 85 | 80 x 60 | 9 | 36 |
| LE-PATH 125G | B-PATH 125G | LE-PATH 125G-FI | 125 | 32 | 150 | alunecare | 150 | 100 x 85 | 80 x 60 | 9 | 38 |
| LE-PATH 125KF | B-PATH 125KF | LE-PATH 125KF-FI | 125 | 32 | 150 | cu bile (C) | 150 | 100 x 85 | 80 x 60 | 9 | 38 |
| LE-PATH 160G | B-PATH 160G | LE-PATH 160G-FI | 160 | 40 | 300 | alunecare | 195 | 140 x 110 | 105 x 75–80 | 11 | 54 |
| LE-PATH 160R | B-PATH 160R | LE-PATH 160R-FI | 160 | 40 | 300 | rulment cu role | 195 | 140 x 110 | 105 x 75–80 | 11 | 54 |
| LE-PATH 160KA | B-PATH 160KA | LE-PATH 160KA-FI | 160 | 40 | 300 | cu bile (C) | 195 | 140 x 110 | 105 x 75–80 | 11 | 54 |
| LE-PATH 200G | B-PATH 200G | LE-PATH 200G-FI | 200 | 40 | 300 | alunecare | 235 | 140 x 110 | 105 x 75–80 | 11 | 54 |
| LE-PATH 200R | B-PATH 200R | LE-PATH 200R-FI | 200 | 40 | 300 | rulment cu role | 235 | 140 x 110 | 105 x 75–80 | 11 | 54 |
| LE-PATH 200KA | B-PATH 200KA | LE-PATH 200KA-FI | 200 | 40 | 300 | cu bile (C) | 235 | 140 x 110 | 105 x 75–80 | 11 | 54 |

Pentru versiunile din oțel inoxidabil, consultați pagina 407

Versiuni / accesorii



| | versiune cu lagăr de alunecare | versiune conductivă electric, culoare gri, nu lasă urme | cu sistem de frânare „stop-top” | blocator direcție (separat) 1 x 360° | capac protecție de dimensiuni reduse, cu etanșare suplimentară pentru rulmenții cu bile | capac protecție de dimensiuni mari cu etanșare suplimentară pentru rulmenții cu bile |
|------------------------------|--------------------------------|---|---------------------------------|--|---|--|
| Descrierea tehnică la pagina | | 50 | 112 | 115 | 85 | 85 |
| Adaos cod articol | | -ELS | -ST | RI-03.01 / RI-03.03 | -KAD | -KFD |
| Se poate livra pentru | | toate versiunile cu rulmenți cu bile* | Ø roată 160–200 mm | RI-03.01: Ø 100–125 RI-03.03: Ø 160–200 ** | la cerere | la cerere |

* Capacitate portantă roată versiune conductivă electric redusă cu 35 %

** Numai pentru role cu suport pivotant fără frână sau role cu suport pivotant cu frână „stop-top”, la cerere

Seria LER-PATH

Role din tablă de oțel cu orificiu pentru șurub,
roată cu bandaj de rulare din
poliuretan termoplastic



150–300 kg

Support: seria LER

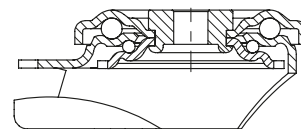
- tablă de oțel, zincat galvanic, pasivizat în albastru, fără Cr6
- doi rulmenți cu bile în coroana rotativă
- bolț central puternic
- joc minim al coroanei rotative, caracteristici de rulare lină și durabilitate mare datorită procesului special de nituire dinamică de la Blickle

Roată: seria PATH

- bandaj de rulare: poliuretan termoplastic de calitate superioară (TPU), duritate 94 Shore A, culoare gri închis, nu lasă urme, nu pătează
- jantă: poliamidă 6 de calitate superioară, rezistentă la impact, culoare gri argintiu

Detalii suplimentare:

- seria suport: pagina 91
- frâne: pagina 112–113
- seria roată: pagina 258
- tipuri de rulment: pagina 84–85



5

| Role cu suport pivotant | Role cu suport pivotant cu frână „stop-fix” | Ø roată [mm] | Lățime roată [mm] | Capacitate portantă [kg] | Tip rulment | Înălțime totală [mm] | Ø placă [mm] | Ø orificiu pentru șurub [mm] | Excentricitate rolă cu suport pivotant [mm] |
|-------------------------|---|-----------------|----------------------|-----------------------------|-----------------|-------------------------|-----------------|---------------------------------|--|
| LER-PATH 80G | LER-PATH 80G-FI | 80 | 32 | 150 | alunecare | 102 | 70 | 13 | 38 |
| LER-PATH 80KF | LER-PATH 80KF-FI | 80 | 32 | 150 | cu bile (C) | 102 | 70 | 13 | 38 |
| LER-PATH 100G | LER-PATH 100G-FI | 100 | 32 | 150 | alunecare | 125 | 70 | 13 | 36 |
| LER-PATH 100KF | LER-PATH 100KF-FI | 100 | 32 | 150 | cu bile (C) | 125 | 70 | 13 | 36 |
| LER-PATH 125G | LER-PATH 125G-FI | 125 | 32 | 150 | alunecare | 150 | 70 | 13 | 38 |
| LER-PATH 125KF | LER-PATH 125KF-FI | 125 | 32 | 150 | cu bile (C) | 150 | 70 | 13 | 38 |
| LER-PATH 160G | LER-PATH 160G-FI | 160 | 40 | 300 | alunecare | 195 | 88 | 13 | 54 |
| LER-PATH 160R | LER-PATH 160R-FI | 160 | 40 | 300 | rulment cu role | 195 | 88 | 13 | 54 |
| LER-PATH 160KA | LER-PATH 160KA-FI | 160 | 40 | 300 | cu bile (C) | 195 | 88 | 13 | 54 |
| LER-PATH 200G | LER-PATH 200G-FI | 200 | 40 | 300 | alunecare | 235 | 88 | 13 | 54 |
| LER-PATH 200R | LER-PATH 200R-FI | 200 | 40 | 300 | rulment cu role | 235 | 88 | 13 | 54 |
| LER-PATH 200KA | LER-PATH 200KA-FI | 200 | 40 | 300 | cu bile (C) | 235 | 88 | 13 | 54 |

Pentru versiunile din oțel inoxidabil, consultați pagina 408

Versiuni / accesorii



| | versiune cu lagăr de alunecare | versiune conductivă electric, culoare gri, nu lasă urme | capac protecție de dimensiuni reduse, cu etanșare suplimentară pentru rulmenții cu bile | capac protecție de dimensiuni mari cu etanșare suplimentară pentru rulmenții cu bile | opritor de picior |
|------------------------------|--------------------------------|---|---|--|---------------------|
| Descrierea tehnică la pagina | | 50 | 85 | 85 | 114 |
| Adaos cod articol | | -ELS | -KAD | -KFD | FF 100-1 / FF 125-1 |
| Se poate livra pentru | | toate versiunile cu rulmenți cu bile* | la cerere | la cerere | Ø roată 100+125 mm |

* Capacitate portantă roată versiune conductivă electric redusă cu 35 %

Seria L-PATH, B-PATH

Role din tablă de oțel, versiune pentru sarcini medii,
cu placă de prindere, roată cu
bandaj de rulare din poliuretan termoplastic



150–400 kg

Support: seria L/B

- tablă de oțel, zincat galvanic, pasivizat în albastru, fără Cr6

Support pivotant:

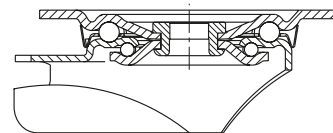
- doi rulmenți cu bile în coroana rotativă
- bolț central puternic (de la Ø roată 150 mm)
- etanșare coroană rotativă
- joc minim al coroanei rotative, caracteristici de rulare lină și durabilitate mare datorită procesului special de nituire dinamică de la Blickle

Roată: seria PATH

- bandaj de rulare: poliuretan termoplastic de calitate superioară (TPU), duritate 94 Shore A, culoare gri închis, nu lasă urme, nu pătează
- jantă: poliamidă 6 de calitate superioară, rezistentă la impact, culoare gri argintiu

Detalii suplimentare:

- seria suport: pagina 91
- frâne: pagina 112–113
- seria roată: pagina 258
- tipuri de rulment: pagina 84–85



5

| Role cu suport pivotant | Role cu suport fix | Role cu suport pivotant cu frână „stop-fix” | Ø roată [mm] | Lățime roată [mm] | Capacitate portantă [kg] | Tip rulment | Înălțime totală [mm] | Dimensiune placă [mm] | Distanță orificii șurub [mm] | Ø orificiu pentru șurub [mm] | Excentricitate rolă cu suport pivotant [mm] |
|-------------------------|--------------------|---|--------------|-------------------|--------------------------|-----------------|----------------------|-----------------------|------------------------------|------------------------------|---|
| L-PATH 80G | B-PATH 80G | L-PATH 80G-FI | 80 | 32 | 150 | alunecare | 102 | 100 x 85 | 80 x 60 | 9 | 38 |
| L-PATH 80KF | B-PATH 80KF | L-PATH 80KF-FI | 80 | 32 | 150 | cu bile (C) | 102 | 100 x 85 | 80 x 60 | 9 | 38 |
| L-PATH 100G | B-PATH 100G | L-PATH 100G-FI | 100 | 32 | 200 | alunecare | 125 | 100 x 85 | 80 x 60 | 9 | 36 |
| L-PATH 100KF | B-PATH 100KF | L-PATH 100KF-FI | 100 | 32 | 200 | cu bile (C) | 125 | 100 x 85 | 80 x 60 | 9 | 36 |
| L-PATH 125G | B-PATH 125G | L-PATH 125G-FI | 125 | 32 | 250 | alunecare | 150 | 100 x 85 | 80 x 60 | 9 | 38 |
| L-PATH 125KF | B-PATH 125KF | L-PATH 125KF-FI | 125 | 32 | 250 | cu bile (C) | 150 | 100 x 85 | 80 x 60 | 9 | 38 |
| L-PATH 160G | B-PATH 160G | L-PATH 160G-FI | 160 | 40 | 400 | alunecare | 195 | 140 x 110 | 105 x 75–80 | 11 | 60 |
| L-PATH 160R | B-PATH 160R | L-PATH 160R-FI | 160 | 40 | 400 | rulment cu role | 195 | 140 x 110 | 105 x 75–80 | 11 | 60 |
| L-PATH 160KA | B-PATH 160KA | L-PATH 160KA-FI | 160 | 40 | 400 | cu bile (C) | 195 | 140 x 110 | 105 x 75–80 | 11 | 60 |
| L-PATH 200G | B-PATH 200G | L-PATH 200G-FI | 200 | 40 | 400 | alunecare | 235 | 140 x 110 | 105 x 75–80 | 11 | 65 |
| L-PATH 200R | B-PATH 200R | L-PATH 200R-FI | 200 | 40 | 400 | rulment cu role | 235 | 140 x 110 | 105 x 75–80 | 11 | 65 |
| L-PATH 200KA | B-PATH 200KA | L-PATH 200KA-FI | 200 | 40 | 400 | cu bile (C) | 235 | 140 x 110 | 105 x 75–80 | 11 | 65 |

Versiuni / accesorii *



| | versiune cu rulmenți cu bile KF | versiune conductivă electric, culoare gri, nu lasă urme | cu sistem de frânare „stop-top” | cu sistem de frânare cu opritor central „central-stop” | blocator direcție (separat) 1 x 360° | cu protecție picior din oțel |
|------------------------------|---------------------------------|---|---------------------------------|--|---|------------------------------|
| Descrierea tehnică la pagina | | 50 | 112 | 113 | 115 | 116 |
| Adaos cod articol | | -ELS | -ST | -CS11 | RI-03.01 / RI-05.03 | -FS |
| Se poate livra pentru | | toate versiunile cu rulmenți cu bile** | toate | Ø roată 160–200 mm | RI-03.01: Ø 100–125 RI-05.03: Ø 160–200 *** | Ø roată 100–200 mm |

* Alte versiuni / accesorii: roată cu etanșări suplimentare ale rulmentului cu bile (-KAD or -KFD), disponibile la cerere (consultați pagina 85 pentru informații tehnice)


** Capacitate portantă roată versiune conductivă electric redusă cu 35 %

*** Numai pentru role cu suport pivotant fără frână sau role cu suport pivotant cu frână „stop-top” și „central-stop”, la cerere

Seria LK-PATH, BK-PATH, BH-PATH

Role din tablă de oțel, design pentru sarcini mari,
cu placă de prindere, roată cu
bandaj de rulare din poliuretan termoplastic



 150–500 kg

Support: seria LK/BK/BH

- tablă de oțel ambușat rezistent, zincat galvanic, pasivizat în albastru, fără Cr6

Support pivotant:

- două căi de rulare cu bile în coroana rotativă
- bolț central puternic (de la Ø roată 125x50 mm)
- etanșare coroană rotativă
- joc minim al coroanei rotative, caracteristici de rulare lină și durabilitate mare datorită procesului special de nituire dinamică de la Blickle

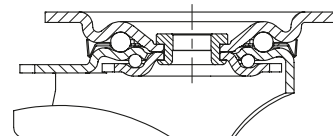
Roată: seria PATH

- bandaj de rulare: poliuretan termoplastic de calitate superioară (TPU), duritate 94 Shore A, culoare gri închis, nu lasă urme, nu pătează
- jantă: poliamidă 6 de calitate superioară, rezistentă la impact, culoare gri argintiu

Detalii suplimentare:

- seria suport: pagina 92
- frâne: pagina 112–113
- seria roată: pagina 258
- tipuri de rulment: pagina 84–85

5



| Role cu suport pivotant | Role cu suport fix | Role cu suport pivotant cu frână „stop-fix” | Ø roată [mm] | Lățime roată [mm] | Capacitate portantă [kg] | Tip rulment | Înălțime totală [mm] | Dimensiune placă [mm] | Distanță orificii șurub [mm] | Ø orificiu pentru șurub [mm] | Excentricitate rolă cu suport pivotant [mm] |
|-------------------------|--------------------|---|--------------|-------------------|--------------------------|-----------------|----------------------|-----------------------|------------------------------|------------------------------|---|
| LK-PATH 80G | BK-PATH 80G | LK-PATH 80G-FI | 80 | 32 | 150 | alunecare | 110 | 100 x 85 | 80 x 60 | 9 | 40 |
| LK-PATH 80KF | BK-PATH 80KF | LK-PATH 80KF-FI | 80 | 32 | 150 | cu bile (C) | 110 | 100 x 85 | 80 x 60 | 9 | 40 |
| LK-PATH 100KF-1 | BK-PATH 100KF-1 | LK-PATH 100KF-1-FI | 100 | 32 | 200 | cu bile (C) | 130 | 100 x 85 | 80 x 60 | 9 | 45 |
| LK-PATH 100KF-3 | BK-PATH 100KF-3 | LK-PATH 100KF-3-FI | 100 | 32 | 200 | cu bile (C) | 130 | 140 x 110 | 105 x 75–80 | 11 | 45 |
| LK-PATH 125KF-1 | BK-PATH 125KF-1 | LK-PATH 125KF-1-FI | 125 | 32 | 250 | cu bile (C) | 155 | 100 x 85 | 80 x 60 | 9 | 48 |
| LK-PATH 125KF-3 | BK-PATH 125KF-3 | LK-PATH 125KF-3-FI | 125 | 32 | 250 | cu bile (C) | 155 | 140 x 110 | 105 x 75–80 | 11 | 48 |
| LK-PATH 160G | BH-PATH 160G | LK-PATH 160G-FI | 160 | 40 | 400 | alunecare | 202 | 140 x 110 | 105 x 75–80 | 11 | 60 |
| LK-PATH 160R | BH-PATH 160R | LK-PATH 160R-FI | 160 | 40 | 400 | rulment cu role | 202 | 140 x 110 | 105 x 75–80 | 11 | 60 |
| LK-PATH 160KA | BH-PATH 160KA | LK-PATH 160KA-FI | 160 | 40 | 400 | cu bile (C) | 202 | 140 x 110 | 105 x 75–80 | 11 | 60 |
| LK-PATH 200G | BH-PATH 200G | LK-PATH 200G-FI | 200 | 40 | 500 | alunecare | 245 | 140 x 110 | 105 x 75–80 | 11 | 62 |
| LK-PATH 200R | BH-PATH 200R | LK-PATH 200R-FI | 200 | 40 | 500 | rulment cu role | 245 | 140 x 110 | 105 x 75–80 | 11 | 62 |
| LK-PATH 200KA | BH-PATH 200KA | LK-PATH 200KA-FI | 200 | 40 | 500 | cu bile (C) | 245 | 140 x 110 | 105 x 75–80 | 11 | 62 |

Versiuni / accesorii



| | versiune cu rulmenți cu bile KF | versiune conductivă electric, culoare gri, nu lasă urme | cu sistem de frânare „stop-top” | cu blocator de direcție (separat) 1x 360° | capac protecție de dimensiuni reduse, cu etanșare suplimentară pentru rulmenții cu bile | capac protecție de dimensiuni mari cu etanșare suplimentară pentru rulmenții cu bile | cu protecție picior din oțel |
|------------------------------|---------------------------------|---|---------------------------------|---|---|--|------------------------------|
| Descrierea tehnică la pagina | | 50 | 112 | 115 | 85 | 85 | 116 |
| Adaos cod articol | | -ELS | -ST | consultați ** | -KAD | -KFD | -FS |
| Se poate livra pentru | | toate versiunile cu rulmenți cu bile* | toate | pentru Ø roată și dimensiunile plăcii, consultați** | la cerere | la cerere | la cerere |

* Capacitate portantă roată versiune conductivă electric redusă cu 35 %

** RI-05.01 pentru Ø roată 80–125 mm cu placă de 100x85 mm, RI-03.03 pentru Ø roată 100–125 mm cu placă de 140x110 mm, RI-05.03 pentru Ø roată 160–200 mm (Numai pentru role cu suport pivotant fără frână sau role cu suport pivotant cu frână „stop-top”, la cerere)