

Seria ALTH

Roți pentru sarcini mari
cu bandaj de rulare din poliuretan Blickle Extrathane®,
cu jantă din aluminiu

200–1.250 kg

Duritatea bandajului de rulare și a anvelopei
 92 Shore A

Rulare lină și protecția pardoselii
 bun

Rezistența la rulare
 foarte bun

Rezistență la uzură
 excelent



Bandaj de rulare:

- elastomer de poliuretan de calitate ridicată Blickle Extrathane®, duritate 92 Shore A
- rezistență la rulare redusă
- rezistență mare la frecare
- rezistență ridicată la tăiere și propagarea sfâșierii
- culoare maro deschis, nu lasă urme, nu pătează
- îmbinare chimică excelentă cu centrul roții

Jantă:

- aluminiu turnat

Alte caracteristici:

- rezistență chimică mare la multe medii agresive
- temperatură de funcționare: între -20 °C și +70 °C, temporar până la +90 °C, capacitate portantă redusă peste +40 °C

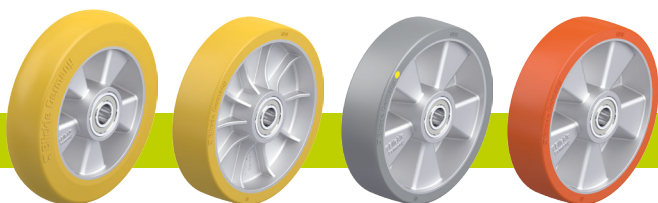
Detalii suplimentare:

- seria roată: pagina 65
- bandaj de rulare: pagina 55
- tipuri de rulment: pagina 84–85
- rezistență chimică: pagina 51

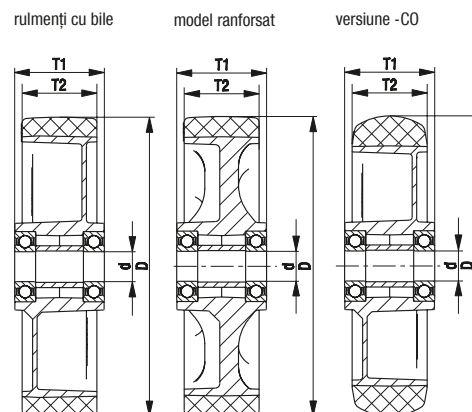
Roți	Ø roată (D) [mm]	Lățime roată (T2) [mm]	Capacitate portantă la 4 km/h [kg]	Capacitate portantă la 10 km/h [kg]	Tip rulment	Ø orificiu ax (d) [mm]	Lungime butuc (T1) [mm]
ALTH 80/15K	80	30	200	–	cu bile	15	35
ALTH 100/15K	100	40	350	–	cu bile	15	45
ALTH 101/15K *	100	40	420	–	cu bile	15	40
ALTH 101/15K-CO *	100	40	420	–	cu bile	15	40
ALTH 125/15K	125	40	550	–	cu bile	15	45
ALTH 125/15K-CO	125	40	550	–	cu bile	15	45
ALTH 127/20K	125	54	750	370	cu bile	20	60
ALTH 140/20K	140	54	800	400	cu bile	20	60
ALTH 151/15K	150	40	400	200	cu bile	15	60
ALTH 150/20K	150	50	650	320	cu bile	20	60
ALTH 152/20K *	150	54	900	450	cu bile	20	60
ALTH 160/20K	160	50	750	370	cu bile	20	60
ALTH 160/20K-CO	160	50	750	300	cu bile	20	60
ALTH 162/20K *	160	50	950	470	cu bile	20	60
ALTH 180/20K	180	50	700	350	cu bile	20	60
ALTH 200/20K	200	50	800	400	cu bile	20	60
ALTH 200/20K-CO	200	50	800	320	cu bile	20	60
ALTH 200/25K	200	50	800	400	cu bile	25	60
ALTH 200/25K-CO	200	50	800	320	cu bile	25	60
ALTH 202/20K *	200	50	1.000	500	cu bile	20	60
ALTH 250/25K	250	60	1.000	500	cu bile	25	70
ALTH 252/25K *	250	60	1.250	620	cu bile	25	70

* Design cu janta roții pentru sarcini mari, design ranforsat

Versiuni / accesorii



	versiune cu bandaj de rulare convex	versiune cu jantă pentru sarcini mari, design ranforsat	versiune antistatică, de culoare gri, fără urme	alte durități Shore și culori speciale
Descrierea tehnică la pagina	55		50	
Adaos cod articol	-CO		-AS	
Se poate livra pentru			toate, cu excepția Ø roată 140 mm	la cerere



ETOP
creat să reziste

Republica Moldova, MD-2023
mun. Chișinău, str. Uzinelor 90
+ /373/ 67 707 707
office@etop.md
www.etop.md

Seria L-ALTH, B-ALTH, BH-ALTH

Role din tablă de oțel, versiune pentru sarcini medii, cu placă de prindere, roată cu bandaj de rulare din poliuretan Blickle Extrathane®



200–500 kg

Support: seria L/B/BH

- tablă de oțel, zincat galvanic, pasivizat în albastru, fără Cr6

Support pivotant:

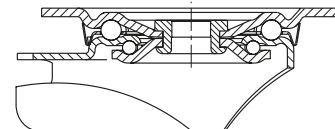
- doi rulmenți cu bile în coroana rotativă
- bolt central puternic (de la Ø roată 150 mm)
- etanșare coroană rotativă
- joc minim al coroanei rotative, caracteristici de rulare lină și durabilitate mare datorită procesului special de nituire dinamică de la Blickle

Roată: seria ALTH

- bandaj de rulare: elastomer de poliuretan de calitate ridicată Blickle Extrathane®, duritate 92 Shore A, culoare maro deschis, nu lasă urme, nu pătează
- jantă: aluminiu turnat, culoare gri argintiu

Detalii suplimentare:

- seria suport: pagina 91
- frâne: pagina 112–113
- seria roată: pagina 274
- tipuri de rulment: pagina 84–85



5

Role cu suport pivotant	Role cu suport fix	Role cu suport pivotant cu frână „stop-fix”	Ø roată [mm]	Lățime roată [mm]	Capacitate portantă [kg]	Tip rulment	Înălțime totală [mm]	Dimensiune placă [mm]	Distanță orificii șurub [mm]	Ø orificiu pentru șurub [mm]	Excentricitate rolă cu suport pivotant [mm]
L-ALTH 80K	B-ALTH 80K	L-ALTH 80K-FI	80	30	200	cu bile	102	100 x 85	80 x 60	9	38
L-ALTH 100K	B-ALTH 100K	L-ALTH 100K-FI	100	40	250	cu bile	125	100 x 85	80 x 60	9	36
L-ALTH 125K	B-ALTH 125K	L-ALTH 125K-FI	125	40	250	cu bile	150	100 x 85	80 x 60	9	38
L-ALTH 125K-CO	B-ALTH 125K-CO	L-ALTH 125K-FI-CO	125	40	250	cu bile	150	100 x 85	80 x 60	9	38
L-ALTH 151K	B-ALTH 151K	L-ALTH 151K-FI	150	40	400	cu bile	190	140 x 110	105 x 75–80	11	60
L-ALTH 150K	B-ALTH 150K	L-ALTH 150K-FI	150	50	400	cu bile	190	140 x 110	105 x 75–80	11	60
L-ALTH 160K	B-ALTH 160K	L-ALTH 160K-FI	160	50	400	cu bile	195	140 x 110	105 x 75–80	11	60
L-ALTH 160K-CO	B-ALTH 160K-CO	L-ALTH 160K-FI-CO	160	50	400	cu bile	195	140 x 110	105 x 75–80	11	60
L-ALTH 180K	B-ALTH 180K	L-ALTH 180K-FI	180	50	400	cu bile	215	140 x 110	105 x 75–80	11	60
L-ALTH 200K	B-ALTH 200K	L-ALTH 200K-FI	200	50	400	cu bile	235	140 x 110	105 x 75–80	11	65
L-ALTH 200K-CO	B-ALTH 200K-CO	L-ALTH 200K-FI-CO	200	50	400	cu bile	235	140 x 110	105 x 75–80	11	65
L-ALTH 250K-3	BH-ALTH 250K	*	250	60	500	cu bile	295	140 x 110	105 x 75–80	11	77

* Versiune frână „stop-top”, consultați versiuni / accesorii

Versiuni / accesorii



	versiune cu bandaj de rulare convex	versiune antistatică, de culoare gri, fără urme	cu sistem de frânare „stop-top”	cu sistem de frânare cu opritor central „central-stop”	cu blocator direcție (separat) 1 x 360°	cu blocator direcție (separat) 1 x 360°	cu protecție picior din oțel
Descrierea tehnică la pagina	55	50	112	113	115	115	116
Adaos cod articol	-CO	-AS	-ST	-CS11	RI-03.01	RI-05.03	-FS
Se poate livra pentru		toate	toate	Ø roată 160+200 mm	Ø roată 100–125 mm**	Ø roată 150–200 mm**	Ø roată 100–250 mm

** Numai pentru role cu suport pivotant fără frână sau role cu suport pivotant cu frână „stop-top” și „central-stop”, la cerere



ETOP
creat să reziste

Republica Moldova, MD-2023
mun. Chișinău, str. Uzinelor 90
+ /373/ 67 707 707
office@etop.md
www.etop.md

Seria LK-ALTH, BK-ALTH, BH-ALTH

Role din tablă de oțel, design pentru sarcini mari, cu placă de prindere, roată cu bandaj de rulare din poliuretan Blickle Extrathane®



200–600 kg

Support: seria LK/BK/BH

- tablă de oțel ambuțisat rezistent, zincat galvanic, pasivizat în albastru, fără Cr6

Support pivotant:

- două căi de rulare cu bile în coroana rotativă
- bolt central puternic (de la Ø roată 125x50 mm)
- etanșare coroană rotativă
- joc minim al coroanei rotative, caracteristici de rulare lină și durabilitate mare datorită procesului special de nituire dinamică de la Blickle

Roată: seria ALTH

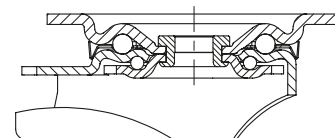
- bandaj de rulare: elastomer de poliuretan de calitate ridicată Blickle Extrathane®, duritate 92 Shore A, culoare maro deschis, nu lasă urme, nu pătează
- jantă: aluminiu turnat, culoare gri argintiu

Detalii suplimentare:

- seria suport: pagina 92
- frâne: pagina 112–113
- seria roată: pagina 274
- tipuri de rulment: pagina 84–85

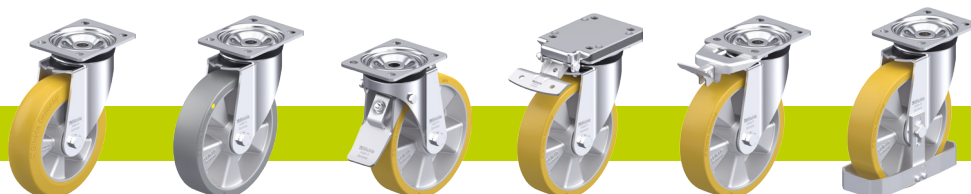


5



Role cu suport pivotant	Role cu suport fix	Role cu suport pivotant cu frână „stop-fix”	Ø roată [mm]	Lățime roată [mm]	Capacitate portantă [kg]	Tip rulment	Înălțime totală [mm]	Dimensiune placă [mm]	Distanță orificii șurub [mm]	Ø orificiu pentru șurub [mm]	Excentricitate rolă cu suport pivotant [mm]
LK-ALTH 80K	BK-ALTH 80K	LK-ALTH 80K-FI	80	30	200	cu bile	110	100 x 85	80 x 60	9	40
LK-ALTH 100K-1	BK-ALTH 100K-1	LK-ALTH 100K-1-FI	100	40	350	cu bile	130	100 x 85	80 x 60	9	45
LK-ALTH 100K-3	BK-ALTH 100K-3	LK-ALTH 100K-3-FI	100	40	350	cu bile	130	140 x 110	105 x 75–80	11	45
LK-ALTH 125K-1	BK-ALTH 125K-1	LK-ALTH 125K-1-FI	125	40	350	cu bile	155	100 x 85	80 x 60	9	48
LK-ALTH 125K-1-CO	BK-ALTH 125K-1-CO	LK-ALTH 125K-1-FI-CO	125	40	350	cu bile	155	100 x 85	80 x 60	9	48
LK-ALTH 125K-3	BK-ALTH 125K-3	LK-ALTH 125K-3-FI	125	40	350	cu bile	155	140 x 110	105 x 75–80	11	48
LK-ALTH 125K-3-CO	BK-ALTH 125K-3-CO	LK-ALTH 125K-3-FI-CO	125	40	350	cu bile	155	140 x 110	105 x 75–80	11	48
LK-ALTH 127K	BH-ALTH 127K	LK-ALTH 127K-FI	125	54	600	cu bile	170	140 x 110	105 x 75–80	11	55
LK-ALTH 150K	BH-ALTH 150K	LK-ALTH 150K-FI	150	50	600	cu bile	197	140 x 110	105 x 75–80	11	60
LK-ALTH 160K	BH-ALTH 160K	LK-ALTH 160K-FI	160	50	600	cu bile	202	140 x 110	105 x 75–80	11	60
LK-ALTH 160K-CO	BH-ALTH 160K-CO	LK-ALTH 160K-FI-CO	160	50	600	cu bile	202	140 x 110	105 x 75–80	11	60
LK-ALTH 180K	BH-ALTH 180K	LK-ALTH 180K-FI	180	50	600	cu bile	223	140 x 110	105 x 75–80	11	65
LK-ALTH 200K	BH-ALTH 200K	LK-ALTH 200K-FI	200	50	600	cu bile	245	140 x 110	105 x 75–80	11	62
LK-ALTH 200K-CO	BH-ALTH 200K-CO	LK-ALTH 200K-FI-CO	200	50	600	cu bile	245	140 x 110	105 x 75–80	11	62

Versiuni / accesorii



	versiune cu bandaj de rulare convex	versiune antistatică, de culoare gri, fără urme	cu sistem de frânare „stop-top”	cu sistem de frânare „ideal-stop” înălțime totală +17 mm	cu blocator de direcție (separat) 1 x 360°	cu protecție picior din oțel
Descrierea tehnică la pagina	55	50	112	112	115	116
Adaos cod articol	-CO	-AS	-ST	-IS	consultați **	-FS
Se poate livra pentru		toate	toate	Ø roată 160+200 mm*	consultați**	la cerere

* Placă adaptoare din plastic pentru echilibrarea înălțimii totale pentru rolele cu suport pivotant și fix fără frână „ideal-stop”: cod articol AP3-17

** RI-05.01 pentru Ø roată 80–125 mm cu placă de 100x85 mm, RI-03.03 pentru Ø roată 100–125x40 mm cu placă de 140x110 mm, RI-05.03 pentru Ø roată 125x54–200 mm (Numai pentru role cu suport pivotant fără frână sau role cu suport pivotant cu frână „stop-top”, la cerere)

Seria LKR-ALTH

Role din tablă de oțel, design pentru sarcini mari,
cu orificiu pentru șurub, roată cu
bandaj de rulare din poliuretan Blickle Extrathane®

200–350 kg

Support: seria LKR

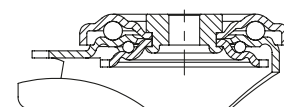
- tablă de oțel ambutsat rezistent, zincat galvanic, pasivizat în albastru, fără Cr6
- două căi de rulare cu bile în coroana rotativă
- bolț central puternic
- joc minim al coroanei rotative, caracteristici de rulare lină și durabilitate mare datorită procesului special de nituire dinamică de la Blickle

Roată: seria ALTH

- bandaj de rulare: elastomer de poliuretan de calitate ridicată Blickle Extrathane®, duritate 92 Shore A, culoare maro deschis, nu lasă urme, nu pătează
- jantă: aluminiu turnat, culoare gri argintiu

Detalii suplimentare:

- seria suport: pagina 92
- frâne: pagina 112–113
- seria roată: pagina 274
- tipuri de rulment: pagina 84–85



5

Role cu suport pivotant	Role cu suport pivotant cu frână „stop-fix”	Ø roată [mm]	Lățime roată [mm]	Capacitate portantă [kg]	Tip rulment	Înălțime totală [mm]	Ø placă [mm]	Ø orificiu pentru șurub [mm]	Excentricitate rolă cu suport pivotant [mm]
LKR-ALTH 80K	LKR-ALTH 80K-FI	80	30	200	cu bile	110	88	13	40
LKR-ALTH 100K	LKR-ALTH 100K-FI	100	40	350	cu bile	130	88	13	45
LKR-ALTH 125K	LKR-ALTH 125K-FI	125	40	350	cu bile	155	88	13	48
LKR-ALTH 125K-CO	LKR-ALTH 125K-FI-CO	125	40	350	cu bile	155	88	13	48

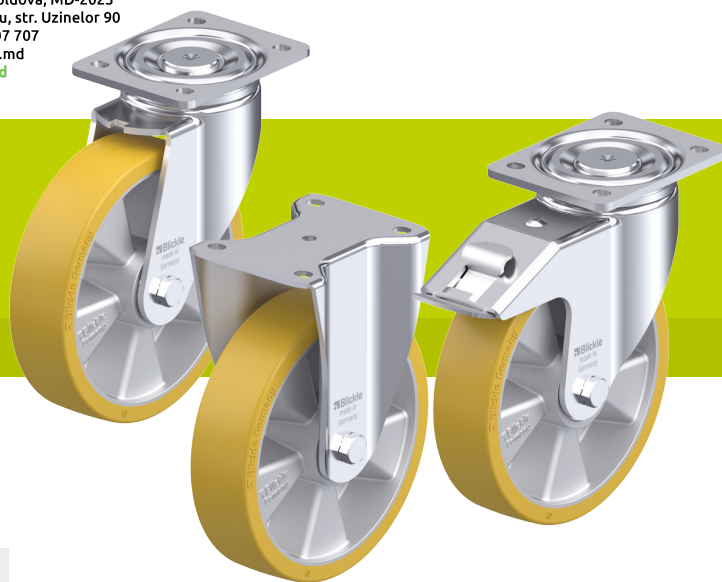
Versiuni / accesorii




	versiune cu bandaj de rulare convex	versiune antistatică, de culoare gri, fără urme	opritor de picior
Descrierea tehnică la pagina	55	50	114
Adaos cod articol	-CO	-AS	FF 100-1 / FF 125-1
Se poate livra pentru		toate	Ø roată 100+125 mm

Seria LH-ALTH, BH-ALTH

Role din tablă de oțel, design pentru sarcini mari,
cu placă de prindere, roată cu
bandaj de rulare din poliuretan Blickle Extrathane®



 200–900 kg

Suport: seria LH/BH

- tablă de oțel ambuțisat rezistent, zincat galvanic, pasivizat în albastru, fără Cr6
- suport fix cu placă de prindere pentru sarcini mari

Suport pivotant:

- două căi de rulare cu bile în coroana rotativă
- bolț central înșurubat și fixat, extrem de puternic
- rezistență specială la șocuri și impact, datorită celor patru cuzineți căliți cu formă specială

Roată: seria ALTH

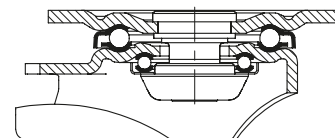
- bandaj de rulare: elastomer de poliuretan de calitate ridicată Blickle Extrathane®, duritate 92 Shore A, culoare maro deschis, nu lasă urme, nu pătează
- jantă: aluminiu turnat, culoare gri argintiu

Detalii suplimentare:

- seria suport: pagina 92
- frâne: pagina 112–113
- seria roată: pagina 274
- tipuri de rulment: pagina 84–85



5



Role cu suport pivotant	Role cu suport fix	Role cu suport pivotant cu frână „stop-fix”	Ø roată [mm]	Lățime roată [mm]	Capacitate portantă [kg]	Tip rulment	Înălțime totală [mm]	Dimensiune placă [mm]	Distanță orificii șurub [mm]	Ø orificiu pentru șurub [mm]	Excentricitate rolă cu suport pivotant [mm]
LH-ALTH 80K	BH-ALTH 80K	LH-ALTH 80K-FI	80	30	200	cu bile	120	100 x 85	80 x 60	9	45
LH-ALTH 100K-1	BH-ALTH 100K-1	LH-ALTH 100K-1-FI	100	40	350	cu bile	140	100 x 85	80 x 60	9	45
LH-ALTH 101K-1 *	BH-ALTH 101K-1 *	LH-ALTH 101K-1-FI *	100	40	420	cu bile	140	100 x 85	80 x 60	9	45
LH-ALTH 101K-1-CO *	BH-ALTH 101K-1-CO *	LH-ALTH 101K-1-FI-CO *	100	40	420	cu bile	140	100 x 85	80 x 60	9	45
LH-ALTH 100K-3	BH-ALTH 100K-3	LH-ALTH 100K-3-FI	100	40	350	cu bile	140	140 x 110	105 x 75–80	11	45
LH-ALTH 101K-3 *	BH-ALTH 101K-3 *	LH-ALTH 101K-3-FI *	100	40	420	cu bile	140	140 x 110	105 x 75–80	11	45
LH-ALTH 101K-3-CO *	BH-ALTH 101K-3-CO *	LH-ALTH 101K-3-FI-CO *	100	40	420	cu bile	140	140 x 110	105 x 75–80	11	45
LH-ALTH 125K-1	BH-ALTH 125K-1	LH-ALTH 125K-1-FI	125	40	550	cu bile	165	100 x 85	80 x 60	9	45
LH-ALTH 125K-1-CO	BH-ALTH 125K-1-CO	LH-ALTH 125K-1-FI-CO	125	40	550	cu bile	165	100 x 85	80 x 60	9	45
LH-ALTH 125K-3	BH-ALTH 125K-3	LH-ALTH 125K-3-FI	125	40	550	cu bile	165	140 x 110	105 x 75–80	11	45
LH-ALTH 125K-3-CO	BH-ALTH 125K-3-CO	LH-ALTH 125K-3-FI-CO	125	40	550	cu bile	165	140 x 110	105 x 75–80	11	45
LH-ALTH 127K	BH-ALTH 127K	LH-ALTH 127K-FI	125	54	750	cu bile	170	140 x 110	105 x 75–80	11	55
LH-ALTH 150K	BH-ALTH 150K	LH-ALTH 150K-FI	150	50	650	cu bile	197	140 x 110	105 x 75–80	11	65
LH-ALTH 152K *	BH-ALTH 152K *	LH-ALTH 152K-FI *	150	54	900	cu bile	197	140 x 110	105 x 75–80	11	65
LH-ALTH 160K	BH-ALTH 160K	LH-ALTH 160K-FI	160	50	750	cu bile	202	140 x 110	105 x 75–80	11	65
LH-ALTH 160K-CO	BH-ALTH 160K-CO	LH-ALTH 160K-FI-CO	160	50	750	cu bile	202	140 x 110	105 x 75–80	11	65
LH-ALTH 162K *	BH-ALTH 162K *	LH-ALTH 162K-FI *	160	50	900	cu bile	202	140 x 110	105 x 75–80	11	65
LH-ALTH 180K	BH-ALTH 180K	LH-ALTH 180K-FI	180	50	700	cu bile	223	140 x 110	105 x 75–80	11	67
LH-ALTH 200K	BH-ALTH 200K	LH-ALTH 200K-FI	200	50	800	cu bile	245	140 x 110	105 x 75–80	11	70
LH-ALTH 200K-CO	BH-ALTH 200K-CO	LH-ALTH 200K-FI-CO	200	50	800	cu bile	245	140 x 110	105 x 75–80	11	70
LH-ALTH 202K *	BH-ALTH 202K *	LH-ALTH 202K-FI *	200	50	900	cu bile	245	140 x 110	105 x 75–80	11	70
LH-ALTH 250K	BH-ALTH 250K	**	250	60	900	cu bile	295	140 x 110	105 x 75–80	11	82
LH-ALTH 252K *	BH-ALTH 252K *	**	250	60	900	cu bile	295	140 x 110	105 x 75–80	11	82

* Versiune roată pentru sarcini mari

** Versiune frână „stop-top”, consultați versiuni / accesorii

Versiuni / accesorii***



	versiune cu bandaj de rulare convex	versiune cu jantă pentru sarcini mari, design ranforsat	versiune antistatică, de culoare gri, fără urme	cu sistem de frânare „stop-top”	cu sistem de frânare cu opritor central „central-stop”	cu sistem de frânare „ideal-stop” înălțime totală +17 mm	cu blocator de direcție (separat) 1x 360°
Descrierea tehnică la pagina	55		50	112	113	112	115
Adaos cod articol	-CO		-AS	-ST	-CS13	-IS	consultați *****
Se poate livra pentru			toate	toate	Ø roată 160+200 mm	Ø roată 160+200 mm****	consultați*****

*** Versiuni / accesorii suplimentare: cu protecție picior din oțel (-FS), disponibilă pentru Ø roată 100–250 mm

**** Placă adaptoare din plastic pentru echilibrarea înălțimii totale pentru rolele cu suport pivotant și fix fără frână „ideal-stop”: cod articol AP3-17

***** RI-04.01 pentru Ø roată 80–125 mm cu placă de 100x85 mm, RI-04.03 pentru Ø roată 100–125x40 cu placă de 140x110 mm, RI-05.03 pentru Ø roată 125x54–200 mm (Numai pentru role cu suport pivotant fără frână sau role cu suport pivotant cu frână „stop-top” și „central-stop”, la cerere)

Seria LHZ-ALTH

Role din tablă de oțel, design pentru sarcini mari,
cu tijă, roată cu
bandaj de rulare din poliuretan Blickle Extrathane®

750–900 kg

Support: seria LHZ

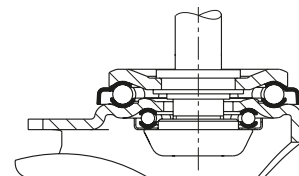
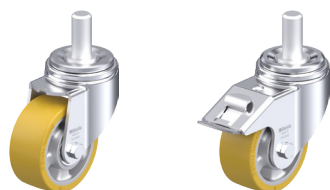
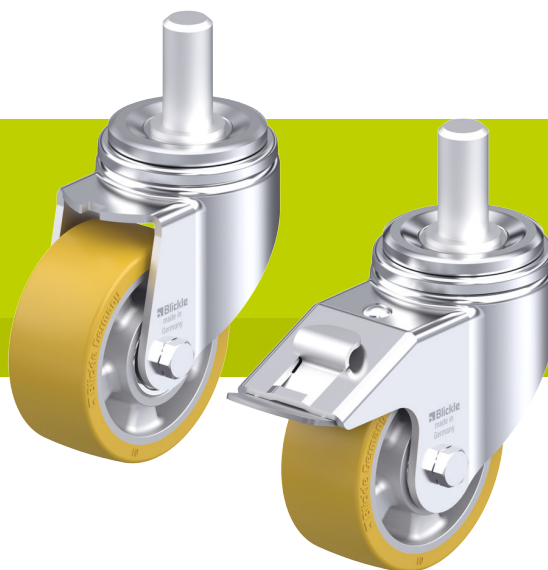
- tablă de oțel ambutisat rezistent, zincat galvanic, pasivizat în albastru, fără Cr6
- suport fix cu placă de prindere pentru sarcini mari
- două căi de rulare cu bile în coroana rotativă
- tijă din oțel sudat foarte puternică, înșurubată și fixată
- rezistență specială la șocuri și impact, datorită celor patru cuzineți căliți cu formă specială

Roată: seria ALTH

- bandaj de rulare: elastomer de poliuretan de calitate ridicată Blickle Extrathane®, duritate 92 Shore A, culoare maro deschis, nu lasă urme, nu pătează
- jantă: aluminiu turnat, culoare gri argintiu

Detalii suplimentare:

- seria suport: pagina 92
- frâne: pagina 112–113
- seria roată: pagina 274
- tipuri de rulment: pagina 84–85



5

Role cu suport pivotant	Role cu suport pivotant cu frână „stop-fix”	Ø roată [mm]	Lățime roată [mm]	Capacitate portantă [kg]	Tip rulment	Înălțime totală [mm]	Ø tijă [mm]	Lungime tijă [mm]	Excentricitate rolă cu suport pivotant [mm]
LHZ-ALTH 127K	LHZ-ALTH 127K-FI	125	54	750	cu bile	170	27	60	55
LHZ-ALTH 160K	LHZ-ALTH 160K-FI	160	50	750	cu bile	202	27	60	65
LHZ-ALTH 160K-CO	LHZ-ALTH 160K-FI-CO	160	50	750	cu bile	202	27	60	65
LHZ-ALTH 162K *	LHZ-ALTH 162K-FI *	160	50	900	cu bile	202	27	60	65
LHZ-ALTH 200K	LHZ-ALTH 200K-FI	200	50	800	cu bile	245	27	60	70
LHZ-ALTH 200K-CO	LHZ-ALTH 200K-FI-CO	200	50	800	cu bile	245	27	60	70
LHZ-ALTH 202K *	LHZ-ALTH 202K-FI *	200	50	900	cu bile	245	27	60	70

* Versiune roată pentru sarcini mari

Versiuni / accesorii



	versiune cu bandaj de rulare convex	versiune cu jantă pentru sarcini mari, design ranforsat	versiune antistatică, de culoare gri, fără urme	cu sistem de frânare „stop-top”	cu protecție picior din oțel
Descrierea tehnică la pagina	55		50	112	116
Adaos cod articol	-CO		-AS	-ST	-FS
Se poate livra pentru			toate	toate	la cerere

Seria LUH-ALTH, BH-ALTH

Role din tablă de oțel, design pentru sarcini mari, carcasă închisă, cu placă de prindere, roată cu bandaj de rulare din poliuretan Blickle Extrathane®



650–1.000 kg

Support: seria LUH/BH

- tablă de oțel ambutisat rezistent, zincat galvanic, pasivizat în albastru, fără Cr6

Support pivotant:

- sprijinire pe rulment cu bile în patru puncte, pentru sarcini extrem de mari
- coroană rotativă cu carcasă închisă etanșată
- rezistență specială la șocuri și impact, datorită **cuzinetelor căliți cu formă specială**

Roată: seria ALTH

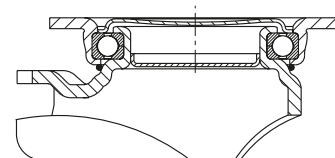
- bandaj de rulare: elastomer de poliuretan de calitate ridicată Blickle Extrathane®, duritate 92 Shore A, culoare maro deschis, nu lasă urme, nu pătează
- jantă: aluminiu turnat, culoare gri argintiu

Detalii suplimentare:

- seria suport: pagina 93
- frâne: pagina 112–113
- seria roată: pagina 274
- tipuri de rulment: pagina 84–85



5



Role cu suport pivotant	Role cu suport fix	Role cu suport pivotant cu frână „stop-fix”	Ø roată [mm]	Lățime roată [mm]	Capacitate portantă [kg]	Tip rulment	Înălțime totală [mm]	Dimensiune placă [mm]	Distanță orificii șurub [mm]	Ø orificiu pentru șurub [mm]	Excentricitate rolă cu suport pivotant [mm]
LUH-ALTH 127K	BH-ALTH 127K	LUH-ALTH 127K-FI	125	54	750	cu bile	170	140 x 110	105 x 75–80	11	55
LUH-ALTH 150K	BH-ALTH 150K	LUH-ALTH 150K-FI	150	50	650	cu bile	197	140 x 110	105 x 75–80	11	61
LUH-ALTH 152K *	BH-ALTH 152K *	LUH-ALTH 152K-FI *	150	54	900	cu bile	197	140 x 110	105 x 75–80	11	61
LUH-ALTH 160K	BH-ALTH 160K	LUH-ALTH 160K-FI	160	50	750	cu bile	202	140 x 110	105 x 75–80	11	61
LUH-ALTH 160K-CO	BH-ALTH 160K-CO	LUH-ALTH 160K-FI-CO	160	50	750	cu bile	202	140 x 110	105 x 75–80	11	61
LUH-ALTH 162K *	BH-ALTH 162K *	LUH-ALTH 162K-FI *	160	50	950	cu bile	202	140 x 110	105 x 75–80	11	61
LUH-ALTH 200K	BH-ALTH 200K	LUH-ALTH 200K-FI	200	50	800	cu bile	245	140 x 110	105 x 75–80	11	63
LUH-ALTH 200K-CO	BH-ALTH 200K-CO	LUH-ALTH 200K-FI-CO	200	50	800	cu bile	245	140 x 110	105 x 75–80	11	63
LUH-ALTH 202K *	BH-ALTH 202K *	LUH-ALTH 202K-FI *	200	50	1.000	cu bile	245	140 x 110	105 x 75–80	11	63

* Versiune roată pentru sarcini mari

Versiuni / accesorii



	versiune cu bandaj de rulare convex	versiune cu jantă pentru sarcini mari, design ranforsat	versiune antistatică, de culoare gri, fără urme	cu blocator direcție (separat) 1 x 360°	cu protecție picior din oțel
Descrierea tehnică la pagina	55		50	115	116
Adaos cod articol	-CO		-AS	RI-05.03	-FS
Se poate livra pentru			toate	toate**	la cerere

** Numai pentru role pivotante fără sistem de frânare



ETOP
creat să reziste

Republica Moldova, MD-2023
mun. Chișinău, str. Uzinelor 90
+ /373/ 67 707 707
office@etop.md
www.etop.md

Seria LO-ALTH, BO-ALTH

Role din oțel sudat pentru sarcini mari,
roată cu bandaj de rulare din poliuretan
Blickle Extrathane®

650–1.200 kg

Support: seria LO/BO

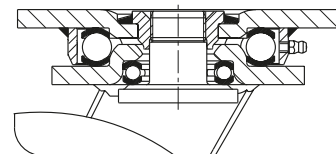
- construcție solidă sudată de oțel, zincat galvanic, pasivizat în albastru, fără Cr6
- Support pivotant:
 - doi rulmenți cu bile în coroana rotativă
 - **patru cuzineți căliți cu formă specială**, pentru rezistență suplimentară
 - bolt central sudat, înșurubat și fixat, extrem de puternic
 - coroană rotativă cu mod constructiv tip labirint
 - niplu de ungere

Roată: seria ALTH

- bandaj de rulare: elastomer de poliuretan de calitate ridicată Blickle Extrathane®, duritate 92 Shore A, culoare maro deschis, nu lasă urme, nu pătează
- jantă: aluminiu turnat, culoare gri argintiu

Detalii suplimentare:

- seria suport: pagina 93
- frâne: pagina 112–113
- seria roată: pagina 274
- tipuri de rulment: pagina 84–85



5

Role cu suport pivotant	Role cu suport fix	Role cu suport pivotant cu frână „stop-top”	Ø roată [mm]	Lățime roată [mm]	Capacitate portantă [kg]	Tip rulment	Înălțime totală [mm]	Dimensiune placă [mm]	Distanță orificii șurub [mm]	Ø orificiu pentru șurub [mm]	Excentricitate rolă cu suport pivotant [mm]
LO-ALTH 127K	BO-ALTH 127K	LO-ALTH 127K-ST	125	54	750	cu bile	170	140 x 110	105 x 75–80	11	50
LO-ALTH 150K	BO-ALTH 150K	LO-ALTH 150K-ST	150	50	650	cu bile	200	140 x 110	105 x 75–80	11	55
LO-ALTH 152K *	BO-ALTH 152K *	LO-ALTH 152K-ST *	150	54	900	cu bile	200	140 x 110	105 x 75–80	11	55
LO-ALTH 160K	BO-ALTH 160K	LO-ALTH 160K-ST	160	50	750	cu bile	205	140 x 110	105 x 75–80	11	55
LO-ALTH 160K-CO	BO-ALTH 160K-CO	LO-ALTH 160K-ST-CO	160	50	750	cu bile	205	140 x 110	105 x 75–80	11	55
LO-ALTH 162K *	BO-ALTH 162K *	LO-ALTH 162K-ST *	160	50	950	cu bile	205	140 x 110	105 x 75–80	11	55
LO-ALTH 200K	BO-ALTH 200K	LO-ALTH 200K-ST	200	50	800	cu bile	245	140 x 110	105 x 75–80	11	60
LO-ALTH 200K-CO	BO-ALTH 200K-CO	LO-ALTH 200K-ST-CO	200	50	800	cu bile	245	140 x 110	105 x 75–80	11	60
LO-ALTH 202K *	BO-ALTH 202K *	LO-ALTH 202K-ST *	200	50	1.000	cu bile	245	140 x 110	105 x 75–80	11	60
LO-ALTH 250K	BO-ALTH 250K	LO-ALTH 250K-ST	250	60	1.000	cu bile	295	140 x 110	105 x 75–80	11	70
LO-ALTH 252K *	BO-ALTH 252K *	LO-ALTH 252K-ST *	250	60	1.200	cu bile	295	140 x 110	105 x 75–80	11	70

* Versiune roată pentru sarcini mari

Versiuni / accesorii



	versiune cu bandaj de rulare convex	versiune cu jantă pentru sarcini mari, design ranforsat	versiune antistatică, de culoare gri, fără urme	cu blocator de direcție 4 x 90°	cu protecție picior din oțel	opritor de picior
Descrierea tehnică la pagina	55		50	115	116	114
Adaos cod articol	-CO		-AS	-RI4	-FS	FF 125 / 150 / 160 / 200
Se poate livra pentru			toate	Ø roată 125–200 mm	la cerere	Ø roată 125–200 mm



ETOP
creat să reziste

Republica Moldova, MD-2023
mun. Chișinău, str. Uzinelor 90
+ /373/ 67 707 707
office@etop.md
www.etop.md