

Seria SETH

**Roți pentru sarcini mari
cu bandaj de rulare din poliuretan Blickle Extrathane®,
cu jantă din oțel sudat**

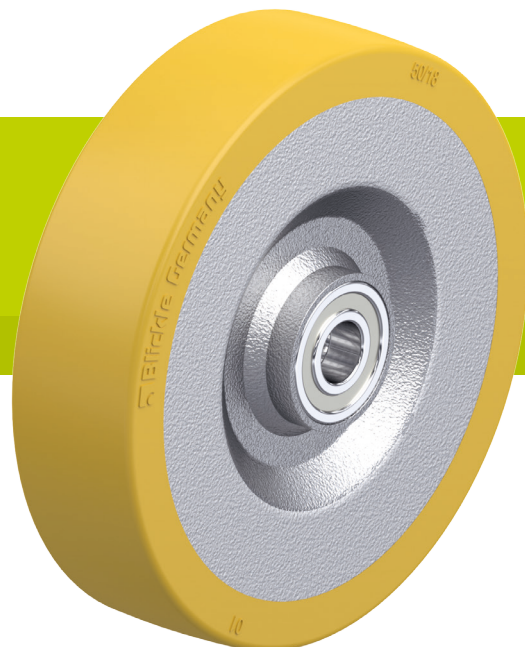
500–1.350 kg

Duritatea bandajului de rulare și a anvelopei
 92 Shore A

Rulare lină și protecția pardoselii
 bun

Rezistența la rulare
 foarte bun

Rezistență la uzură
 excelent



5

Bandaj de rulare:

- elastomer de poliuretan de calitate ridicată Blickle Extrathane®, duritate 92 Shore A
- rezistență la rulare redusă
- rezistență mare la frecare
- rezistență ridicată la tăiere și propagarea sfâșierii
- culoare maro deschis, nu lasă urme, nu pătează
- îmbinare chimică excelentă cu centrul roții

Jantă:

- tablă de oțel ambutisată, sudură triplă
- cu butucul țevii din oțel sudat
- rezistență la murdărie, impact și șocuri
- vopsită, culoare argintie

Alte caracteristici:

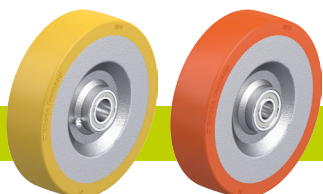
- rezistență chimică mare la multe medii agresive
- temperatură de funcționare: între -20 °C și +70 °C, temporar până la +90 °C, capacitate portantă redusă peste +40 °C

Detalii suplimentare:

- seria roată: pagina 66
- bandaj de rulare: pagina 55
- tipuri de rulment: pagina 84–85
- rezistență chimică: pagina 51

Roți	Ø roată (D) [mm]	Lățime roată (T2) [mm]	Capacitate portantă la 4 km/h [kg]	Capacitate portantă la 10 km/h [kg]	Tip rulment	Ø orificiu ax (d) [mm]	Lungime butuc (T1) [mm]
SETH 125/20K	125	50	500	250	cu bile	20	60
SETH 150/20K	150	50	650	320	cu bile	20	60
SETH 150/25K	150	50	650	320	cu bile	25	60
SETH 160/20K	160	50	700	350	cu bile	20	60
SETH 160/25K	160	50	700	350	cu bile	25	60
SETH 200/20K	200	50	1.000	500	cu bile	20	60
SETH 200/25K	200	50	1.000	500	cu bile	25	60
SETH 250/25K	250	60	1.350	670	cu bile	25	70

Versiuni / accesorii



cu niplu de ungere

alte durități shore și
culori speciale

Descrierea tehnică la pagina

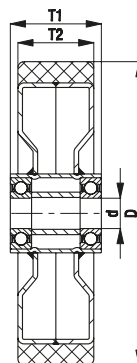
Adaos cod articol

-NI

Se poate livra pentru

la cerere

la cerere



ETOP
creat să reziste

Republica Moldova, MD-2023
mun. Chișinău, str. Uzinelor 90
+ /373/ 67 707 707
office@etop.md
www.etop.md

Seria LH-SETH, BH-SETH

Role din tablă de oțel, design pentru sarcini mari, cu placă de prindere, roată cu bandaj de rulare din poliuretan Blickle Extrathane®



500–900 kg

Support: seria LH/BH

- tablă de oțel ambutisat rezistent, zincat galvanic, pasivizat în albastru, fără Cr6
- suport fix cu placă de prindere pentru sarcini mari

Support pivotant:

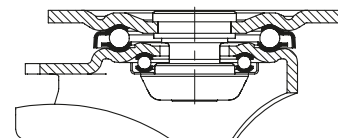
- două căi de rulare cu bile în coroana rotativă
- bolț central înșurubat și fixat, extrem de puternic
- rezistență specială la șocuri și impact, datorită celor patru cuzineți căliți cu formă specială

Roată: seria SETH

- bandaj de rulare: elastomer de poliuretan de calitate ridicată Blickle Extrathane®, duritate 92 Shore A, culoare maro deschis, nu lasă urme, nu pătează
- jantă: tablă de oțel ambutisată, sudură triplă, cu butucul țevii din oțel, vopsită, culoare argintie

Detalii suplimentare:

- seria suport: pagina 92
- frâne: pagina 112–113
- seria roată: pagina 282
- tipuri de rulment: pagina 84–85



5

Role cu suport pivotant	Role cu suport fix	Role cu suport pivotant cu frână „stop-fix”	Ø roată [mm]	Lățime roată [mm]	Capacitate portantă [kg]	Tip rulment	Înălțime totală [mm]	Dimensiune placă [mm]	Distanță orificii șurub [mm]	Ø orificiu pentru șurub [mm]	Excentricitate rolă cu suport pivotant [mm]
LH-SETH 125K	BH-SETH 125K	LH-SETH 125K-FI	125	50	500	cu bile	170	140 x 110	105 x 75–80	11	55
LH-SETH 150K	BH-SETH 150K	LH-SETH 150K-FI	150	50	650	cu bile	197	140 x 110	105 x 75–80	11	65
LH-SETH 160K	BH-SETH 160K	LH-SETH 160K-FI	160	50	700	cu bile	202	140 x 110	105 x 75–80	11	65
LH-SETH 200K	BH-SETH 200K	LH-SETH 200K-FI	200	50	900	cu bile	245	140 x 110	105 x 75–80	11	70
LH-SETH 250K	BH-SETH 250K	*	250	60	900	cu bile	295	140 x 110	105 x 75–80	11	82

* Versiune frână „stop-top”, consultați versiuni / accesorii

Versiuni / accesorii



	cu sistem de frânare „stop-top”	cu sistem de frânare „ideal-stop” înălțime totală +17 mm	cu blocator direcție (separat) 1 x 360°	cu protecție picior din oțel	opritor de picior
Descrierea tehnică la pagina	112	112	115	116	114
Adaos cod articol	-ST	-IS	RI-05.03	-FS	FF 125 / 150 / 160 / 200
Se poate livra pentru	toate	Ø roată 160–200 mm**	Ø roată 125–200 mm***	toate	Ø roată 125–200 mm

** Placă adaptoare din plastic pentru echilibrarea înălțimii totale pentru rolele cu suport pivotant și fix fără frână „ideal-stop”: cod articol AP3-17

*** Numai pentru role cu suport pivotant fără frână sau role cu suport pivotant cu frână „stop-top”, la cerere



ETOP
creat să reziste

Republica Moldova, MD-2023
mun. Chișinău, str. Uzinelor 90
+ /373/ 67 707 707
office@etop.md
www.etop.md

Seria LO-SETH, BO-SETH

Role din oțel sudat pentru sarcini mari,
roată cu bandaj de rulare din poliuretan
Blickle Extrathane®

500–1.200 kg

Support: seria LO/BO

- construcție solidă sudată de oțel, zincat galvanic, pasivizat în albastru, fără Cr6

Support pivotant:

- două căi de rulare cu bile în coroana rotativă
- **patru cuzineți căliți cu formă specială**, pentru rezistență suplimentară
- bolț central sudat, înșurubat și fixat, extrem de puternic
- coroană rotativă cu mod constructiv tip labirint
- niplu de ungere

Roată: seria SETH

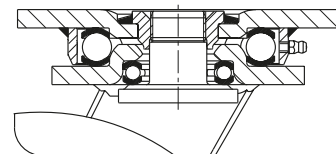
- bandaj de rulare: elastomer de poliuretan de calitate ridicată Blickle Extrathane®, duritate 92 Shore A, culoare maro deschis, nu lasă urme, nu pătează
- jantă: tablă de oțel ambutisată, sudură triplă, cu butucul țevii din oțel, vopsită, culoare argintie

Detalii suplimentare:

- seria suport: pagina 93
- frâne: pagina 112–113
- seria roată: pagina 282
- tipuri de rulment: pagina 84–85



5



Role cu suport pivotant	Role cu suport fix	Role cu suport pivotant cu frână „stop-top”	Ø roată [mm]	Lățime roată [mm]	Capacitate portantă [kg]	Tip rulment	Înălțime totală [mm]	Dimensiune placă [mm]	Distanță orificii șurub [mm]	Ø orificiu pentru șurub [mm]	Excentricitate rolă cu suport pivotant [mm]
LO-SETH 125K	BO-SETH 125K	LO-SETH 125K-ST	125	50	500	cu bile	170	140 x 110	105 x 75–80	11	50
LO-SETH 150K	BO-SETH 150K	LO-SETH 150K-ST	150	50	650	cu bile	200	140 x 110	105 x 75–80	11	55
LO-SETH 160K	BO-SETH 160K	LO-SETH 160K-ST	160	50	700	cu bile	205	140 x 110	105 x 75–80	11	55
LO-SETH 200K	BO-SETH 200K	LO-SETH 200K-ST	200	50	1.000	cu bile	245	140 x 110	105 x 75–80	11	60
LO-SETH 250K	BO-SETH 250K	LO-SETH 250K-ST	250	60	1.200	cu bile	295	140 x 110	105 x 75–80	11	70

Versiuni / accesorii



	cu blocator de direcție 4 x 90°	cu protecție picior din oțel	opritor de picior
Descrierea tehnică la pagina	115	116	114
Adaos cod articol	-RI4	-FS	FF 125 / 150 / 160 / 200
Se poate livra pentru	Ø roată 125–200 mm	la cerere	Ø roată 125–200 mm



ETOP
creat să reziste

Republica Moldova, MD-2023
mun. Chișinău, str. Uzinelor 90
+ /373/ 67 707 707
office@etop.md
www.etop.md

Seria LS-SETH, BS-SETH

Role din oțel sudat pentru sarcini mari,
roată cu bandaj de rulare din poliuretan
Blickle Extrathane®

500–1.350 kg

Support: seria LS/BS

- construcție sudată din oțel deosebit de robustă, zincat galvanic, pasivizat în galben, fără Cr6

Support pivotant:

- rulment axial cu role ISO 104 și rulment cu role conice ISO 355 în coroana rotativă
- bolț central sudat, înșurubat și fixat, extrem de puternic
- protecție împotriva prafului și a stropirii
- niplu de ungere

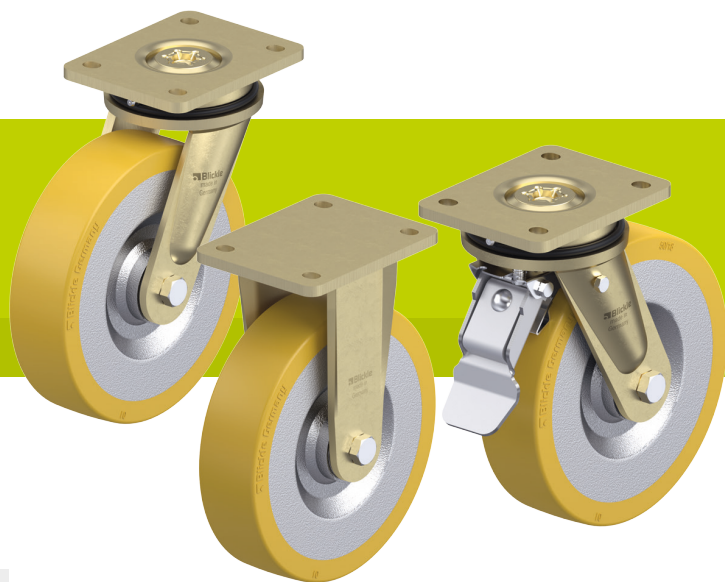
Roată: seria SETH

- bandaj de rulare: elastomer de poliuretan de calitate ridicată Blickle Extrathane®, duritate 92 Shore A, culoare maro deschis, nu lasă urme, nu pătează

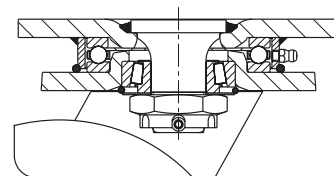
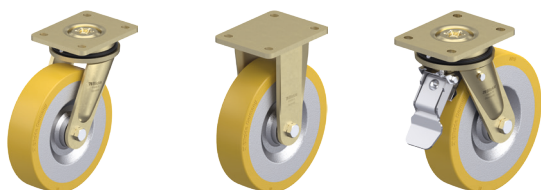
- jantă: tablă de oțel ambutisată, sudură triplă, cu butucul fevii din oțel, vopsită, culoare argintie

Detalii suplimentare:

- seria suport: pagina 94
- frâne: pagina 112–113
- seria roată: pagina 282
- tipuri de rulment: pagina 84–85



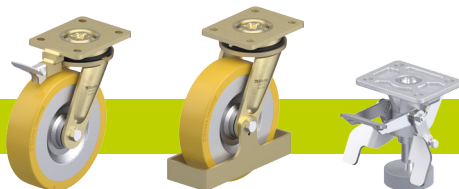
Blickle Extrathane®



5

Role cu suport pivotant	Role cu suport fix	Role cu suport pivotant cu frână „stop-top”	Ø roată [mm]	Lățime roată [mm]	Capacitate portantă [kg]	Tip rulment	Înălțime totală [mm]	Dimensiune placă [mm]	Distanță orificii șurub [mm]	Ø orificiu pentru șurub [mm]	Excentricitate rolă cu suport pivotant [mm]
LS-SETH 125K	BS-SETH 125K	LS-SETH 125K-ST	125	50	500	cu bile	170	140 x 110	105 x 75–80	11	50
LS-SETH 150K	BS-SETH 150K	LS-SETH 150K-ST	150	50	650	cu bile	200	140 x 110	105 x 75–80	11	55
LS-SETH 160K	BS-SETH 160K	LS-SETH 160K-ST	160	50	700	cu bile	205	140 x 110	105 x 75–80	11	55
LS-SETH 200K	BS-SETH 200K	LS-SETH 200K-ST	200	50	1.000	cu bile	245	140 x 110	105 x 75–80	11	60
LS-SETH 250K	BS-SETH 250K	LS-SETH 250K-ST	250	60	1.350	cu bile	305	175 x 140	140 x 105	14	75

Versiuni / accesorii



	cu blocator de direcție 4 x 90°	cu protecție picior din oțel	opritor de picior
Descrierea tehnică la pagina	115	116	114
Adaos cod articol	-RI4	-FS	FF 125 / 150 / 160 / 200
Se poate livra pentru	toate	toate	Ø roată 125–200 mm



ETOP
creat să reziste

Republica Moldova, MD-2023
mun. Chișinău, str. Uzinelor 90
+ /373/ 67 707 707
office@etop.md
www.etop.md