

## Seria GTH, Ø roată 250–1.000 mm

**Roți pentru sarcini mari  
cu bandaj de rulare din poliuretan Blickle Extrathane®,  
cu jantă din fontă**

1.250–30.000 kg

**Duritatea bandajului de rulare și a anvelopei**  
 92 Shore A

**Rulare lină și protecția pardoselii**  
 bun

**Rezistența la rulare**  
 foarte bun

**Rezistență la uzură**  
 excelent



### Bandaj de rulare:

- elastomer de poliuretan de calitate ridicată Blickle Extrathane®, duritate 92 Shore A
- rezistență la rulare redusă
- rezistență mare la frecare
- rezistență ridicată la tăiere și propagarea sfâșierii
- culoare maro deschis, nu lasă urme, nu pătează
- îmbinare chimică excelentă cu centrul roții

### Jantă:

- fontă cenușie robustă
- cu niplu de ungere
- vopsită, culoare argintie

### Alte caracteristici:

- rezistență chimică mare la multe medii agresive
- temperatură de funcționare: între -20 °C și +70 °C, temporar până la +90 °C, capacitate portantă redusă peste +40 °C

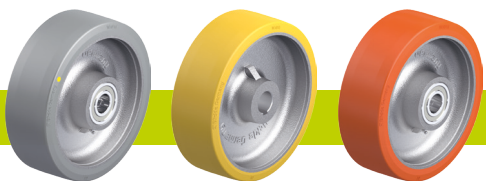
### Detalii suplimentare:

- seria roată: pagina 66
- bandaj de rulare: pagina 55
- tipuri de rulment: pagina 84–85
- rezistență chimică: pagina 51

Roți	Ø roată (D) [mm]	Lățime roată (T2) [mm]	Capacitate portantă la 4 km/h [kg]	Capacitate portantă la 10 km/h [kg]	Tip rulment	Ø orificiu ax (d) [mm]	Lungime butuc (T1) [mm]
GTH 251/25K	250	50	1.250	620	cu bile	25	60
GTH 251/30K	250	50	1.250	620	cu bile	30	60
GTH 250/25K	250	60	1.500	750	cu bile	25	70
GTH 250/30K	250	60	1.500	750	cu bile	30	70
GTH 250/30K-01	250	60	1.750	870	cu bile	30	70
GTH 250/35K	250	60	1.500	750	cu bile	35	70
GTH 252/25K	250	80	1.800	900	cu bile	25	90
GTH 252/30K	250	80	2.200	1.100	cu bile	30	90
GTH 254/40K	250	130	3.150	1.550	cu bile	40	140
GTH 301/25K	300	45	1.300	650	cu bile	25	60
GTH 300/30K	300	60	1.800	900	cu bile	30	70
GTH 302/30K	300	80	2.400	1.200	cu bile	30	90
GTH 302/35K	300	80	2.400	1.200	cu bile	35	90
GTH 304/35K	300	100	3.000	1.500	cu bile	35	120
GTH 360/40K	360	75	2.500	1.250	cu bile	40	90
GTH 362/40K	360	80	3.000	1.500	cu bile	40	90
GTH 363/40K	360	100	3.600	1.800	cu bile	40	100
GTH 364/40K	360	120	3.800	1.900	cu bile	40	120
GTH 400/35K	400	60	2.400	1.200	cu bile	35	75
GTH 402/40K	400	80	3.000	1.500	cu bile	40	90
GTH 404/40K	400	100	3.800	1.900	cu bile	40	120
GTH 406/50K	400	125	5.000	2.500	cu bile	50	125
GTH 500/50K	500	100	5.000	2.500	cu bile	50	100
GTH 504/60K	500	150	7.500	3.750	cu bile	60	150
GTH 506/80K	500	200	10.000	5.000	cu bile	80	200
GTH 602/80K	600	150	9.000	4.500	cu bile	80	150
GTH 604/80K	600	200	12.000	6.000	cu bile	80	200
GTH 750/120K	750	200	15.000	7.500	cu bile	120	200
GTH 1000/160PR	1.000	300	30.000	15.000	lăgăruire sferică	160	330

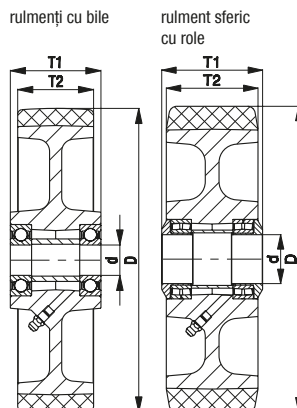
Alte dimensiuni sunt disponibile la cerere

### Versiuni / accesorii



versiune antistatică, de culoare gri, fără urme	roți de antrenare cu butuc cu canal	alte durități shore și culori speciale
---	-------------------------------------	--

Descrierea tehnică la pagina	50	75	
Adaos cod articol	-AS	seria GTHN	
Se poate livra pentru	la cerere	consultați pagina 541–542	la cerere



## Seria VSTH, GTH, Ø roată 35–200 mm

**Roți pentru sarcini mari  
cu bandaj de rulare din poliuretan Blickle Extrathane®,  
cu jantă din oțel sau fontă**



100–1.600 kg

**Duritatea bandajului de rulare și a anvelopei**  
 92 Shore A

**Rulare lină și protecția pardoselii**  
 bun

**Rezistența la rulare**  
 foarte bun

**Rezistență la uzură**  
 excelent



### Bandaj de rulare:

- elastomer de poliuretan de calitate ridicată Blickle Extrathane®, duritate 92 Shore A
- rezistență la rulare redusă
- rezistență mare la frecare
- rezistență ridicată la tăiere și propagarea sfâșierii
- culoare maro deschis, nu lasă urme, nu pătează
- îmbinare chimică excelentă cu centrul roții

### Jantă:

- serii VSTH: oțel
- serii GTH: fontă cenușie robustă, cu niplu de ungere începând de la Ø roată 150 mm, vopsită, culoare argintie

### Alte caracteristici:

- rezistență chimică mare la multe medii agresive
- temperatură de funcționare: între -20 °C și +70 °C, temporar până la +90 °C, capacitate portantă redusă peste +40 °C

### Detalii suplimentare:

- seria roată: pagina 66
- bandaj de rulare: pagina 55
- tipuri de rulment: pagina 84–85
- rezistență chimică: pagina 51

Roți	Ø roată (D) [mm]	Lățime roată (T2) [mm]	Capacitate portantă la 4 km/h [kg]	Capacitate portantă la 10 km/h [kg]	Tip rulment	Ø orificiu ax (d) [mm]	Lungime butuc (T1) [mm]
VSTH 35/6K	35	27	100	–	cu bile	6	30
VSTH 50/8K	50	33	150	–	cu bile	8	36
VSTH 60/15K	60	35	200	–	cu bile	15	35
VSTH 62/10K	60	60	320	–	cu bile	10	60
VSTH 65/15K	65	40	250	–	cu bile	15	40
VSTH 75/20K	75	40	270	–	cu bile	20	40
VSTH 80/20K	80	40	280	–	cu bile	20	40
VSTH 82/20K	80	70	500	–	cu bile	20	70
GTH 100/15K	100	40	450	–	cu bile	15	40
GTH 101/20-50K	100	50	600	–	cu bile	20	50
GTH 101/20K	100	50	600	–	cu bile	20	60
GTH 125/15K	125	40	550	–	cu bile	15	45
GTH 127/20-50K	125	50	700	350	cu bile	20	50
GTH 127/20K	125	50	700	350	cu bile	20	60
GTH 127/25-50K	125	50	700	350	cu bile	25	50
GTH 140/20K	140	54	900	450	cu bile	20	60
GTH 150/20-50K	150	50	800	400	cu bile	20	50
GTH 150/20K	150	50	800	400	cu bile	20	60
GTH 160/20K	160	50	800	400	cu bile	20	60
GTH 160/25K	160	50	800	400	cu bile	25	60
GTH 175/20K	175	50	875	430	cu bile	20	60
GTH 175/25K	175	50	875	430	cu bile	25	60
GTH 177/25K	175	80	1.300	650	cu bile	25	80
GTH 181/25K	180	40	800	400	cu bile	25	40
GTH 182/25K	180	65	1.100	550	cu bile	25	75
GTH 200/20K	200	50	1.000	500	cu bile	20	60
GTH 200/25K	200	50	1.000	500	cu bile	25	60
GTH 201/25K	200	60	1.400	700	cu bile	25	60
GTH 202/25K	200	80	1.600	800	cu bile	25	90
GTH 202/30K	200	80	1.600	800	cu bile	30	90
GTH 202/35K	200	80	1.600	800	cu bile	35	90

Pentru alte diametre alte roți, consultați pagina următoare

### Versiuni / accesorii

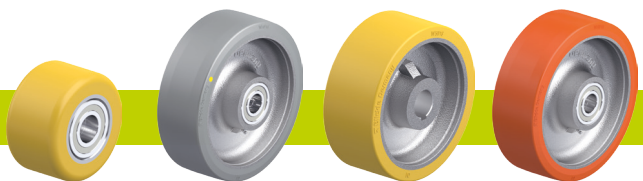
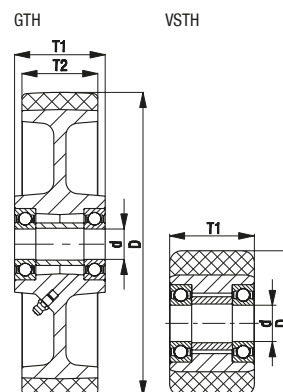


image VSTH	versiune antistatică, de culoare gri, fără urme	roți de antrenare cu butuc cu canal	alte durități shore și culori speciale
Descrierea tehnică la pagina	50	75	
Adaos cod articol	-AS	seria GTHN	
Se poate livra pentru	la cerere	consultați pagina 541–542	la cerere



## Seria LH-VSTH, BH-VSTH, LH-GTH, BH-GTH

Role din tablă de oțel, design pentru sarcini mari, cu placă de prindere, roată cu bandaj de rulare din poliuretan Blickle Extrathane®



280–900 kg

### Support: seria LH/BH

- tablă de oțel ambuțisat rezistent, zincat galvanic, pasivizat în albastru, fără Cr6
- suport fix cu placă de prindere pentru sarcini mari

### Support pivotant:

- două căi de rulare cu bile în coroana rotativă
- bolț central înșurubat și fixat, extrem de puternic
- rezistență specială la șocuri și impact, datorită celor patru cuzineți căliți cu formă specială

### Roată: seria VSTH/GTH

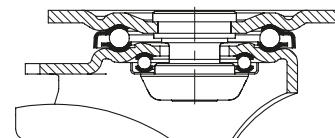
- bandaj de rulare: elastomer de poliuretan de calitate ridicată Blickle Extrathane®, duritate 92 Shore A, culoare maro deschis, nu lasă urme, nu pătează
- jantă: seria VSTH: oțel  
seria GTH: fontă cenușie robustă, cu niplu de ungere de la Ø roată 150 mm, vopsită, culoare argintie

### Detalii suplimentare:

- seria suport: pagina 92
- frâne: pagina 112–113
- seria roată: pagina 286–287
- tipuri de rulment: pagina 84–85



5



Role cu suport pivotant	Role cu suport fix	Role cu suport pivotant cu frână „stop-fix”	Ø roată [mm]	Lățime roată [mm]	Capacitate portantă [kg]	Tip rulment	Înălțime totală [mm]	Dimensiune placă [mm]	Distanță orificii șurub [mm]	Ø orificiu pentru șurub [mm]	Excentricitate rolă cu suport pivotant [mm]
LH-VSTH 62K			60	60	320	cu bile	92	100 x 85	80 x 60	9	45
LH-VSTH 80K	BH-VSTH 80K	LH-VSTH 80K-FI	80	40	280	cu bile	120	100 x 85	80 x 60	9	45
LH-VSTH 82K			80	70	500	cu bile	112	100 x 85	80 x 60	9	45
LH-GTH 100K-1	BH-GTH 100K-1	LH-GTH 100K-1-FI	100	40	450	cu bile	140	100 x 85	80 x 60	9	45
LH-GTH 100K-3	BH-GTH 100K-3	LH-GTH 100K-3-FI	100	40	450	cu bile	140	140 x 110	105 x 75–80	11	45
LH-GTH 125K-1	BH-GTH 125K-1	LH-GTH 125K-1-FI	125	40	550	cu bile	165	100 x 85	80 x 60	9	45
LH-GTH 125K-3	BH-GTH 125K-3	LH-GTH 125K-3-FI	125	40	550	cu bile	165	140 x 110	105 x 75–80	11	45
LH-GTH 127K	BH-GTH 127K	LH-GTH 127K-FI	125	50	700	cu bile	170	140 x 110	105 x 75–80	11	55
LH-GTH 150K	BH-GTH 150K	LH-GTH 150K-FI	150	50	800	cu bile	197	140 x 110	105 x 75–80	11	65
LH-GTH 160K	BH-GTH 160K	LH-GTH 160K-FI	160	50	800	cu bile	202	140 x 110	105 x 75–80	11	65
LH-GTH 175K	BH-GTH 175K	LH-GTH 175K-FI	175	50	875	cu bile	220	140 x 110	105 x 75–80	11	67
LH-GTH 200K	BH-GTH 200K	LH-GTH 200K-FI	200	50	900	cu bile	245	140 x 110	105 x 75–80	11	70
LH-GTH 202K	BO-GTH 202K *	**	200	80	800	cu bile	245	140 x 110	105 x 75–80	11	70
LH-GTH 250K	BH-GTH 250K	**	250	60	900	cu bile	295	140 x 110	105 x 75–80	11	82

\* Construcție sudată cu oțel

\*\* Versiune frână „stop-top”, consultați versiuni / accesori

### Versiuni / accesorii



	versiune antistatică, de culoare gri, fără urme	cu sistem de frânare „stop-top”	cu sistem de frânare cu opritor central „central-stop”	cu sistem de frânare „ideal-stop” înălțime totală +17 mm	cu blocator de direcție (separat) 1x 360°	cu protecție picior din oțel	opritor de picior
Descrierea tehnică la pagina	50	112	113	112	115	116	114
Adaos cod articol	-AS	-ST	-CS13	-IS	consultați ****	-FS	FF 125 / 150 / 160 / 200
Se poate livra pentru	la cerere	Ø roată 80x40, 100–250 mm	Ø roată 160, 200x50 mm	Ø roată 160+200 mm***	pentru Ø roată și dimensiunile plăcii, consultați****	Ø roată 100–250 mm	Ø roată 125x50–200 mm

\*\*\* Placă adaptoare din plastic pentru echilibrarea înălțimii totale pentru rolele cu suport pivotant și fix fără frână „ideal-stop”: cod articol AP3-17

\*\*\*\* RI-04.01 pentru Ø roată 80x40, 100, 125 mm cu placă de 100x85 mm, RI-04.03 pentru Ø roată 100–125x40 cu placă de 140x110 mm, RI-05.03 pentru Ø roată 125x50–200x50 mm (Numai pentru role cu suport pivotant fără frână sau role cu suport pivotant cu frână „stop-top” și „central-stop”, la cerere)

## Seria LUH-GTH, BH-GTH

Role din tablă de oțel, design pentru sarcini mari, carcasă închisă, cu placă de prindere, roată cu bandaj de rulare din poliuretan Blickle Extrathane®



700–1.000 kg

### Support: seria LUH/BH

- tablă de oțel ambutisat rezistent, zincat galvanic, pasivizat în albastru, fără Cr6

### Support pivotant:

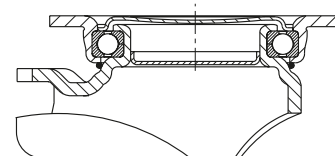
- sprijinire pe rulment cu bile în patru puncte, pentru sarcini extrem de mari
- coroană rotativă cu carcasă închisă etanșată
- rezistență specială la șocuri și impact, datorită **cuzineților căliți cu formă specială**

### Roată: seria GTH

- bandaj de rulare: elastomer de poliuretan de calitate ridicată Blickle Extrathane®, duritate 92 Shore A, culoare maro deschis, nu lasă urme, nu pătează
- jantă: fontă cenușie robustă, cu niplu de ungere de la Ø roată 150 mm, vopsită, culoare argintie

### Detalii suplimentare:

- seria suport: pagina 93
- frâne: pagina 112–113
- seria roată: pagina 286
- tipuri de rulment: pagina 84–85



5

Role cu suport pivotant	Role cu suport fix	Role cu suport pivotant cu frână „stop-fix”	Ø roată [mm]	Lățime roată [mm]	Capacitate portantă [kg]	Tip rulment	Înălțime totală [mm]	Dimensiune placă [mm]	Distanță orificii șurub [mm]	Ø orificiu pentru șurub [mm]	Excentricitate rolă cu suport pivotant [mm]
LUH-GTH 127K	BH-GTH 127K	LUH-GTH 127K-FI	125	50	700	cu bile	170	140 x 110	105 x 75–80	11	55
LUH-GTH 150K	BH-GTH 150K	LUH-GTH 150K-FI	150	50	800	cu bile	197	140 x 110	105 x 75–80	11	61
LUH-GTH 160K	BH-GTH 160K	LUH-GTH 160K-FI	160	50	800	cu bile	202	140 x 110	105 x 75–80	11	61
LUH-GTH 200K	BH-GTH 200K	LUH-GTH 200K-FI	200	50	1.000	cu bile	245	140 x 110	105 x 75–80	11	63

### Versiuni / accesorii



	versiune antistatică, de culoare gri, fără urme	cu blocator direcție (separat) 1 x 360°	cu protecție picior din oțel
Descrierea tehnică la pagina	50	115	116
Adaos cod articol	-AS	RI-05.03	-FS
Se poate livra pentru	la cerere	toate*	la cerere

\* Numai pentru role pivotante fără sistem de frânare



**ETOP**  
creat să reziste

Republica Moldova, MD-2023  
mun. Chișinău, str. Uzinelor 90  
+ /373/ 67 707 707  
office@etop.md  
www.etop.md

## Seria LO-GTH, BO-GTH

Role din oțel sudat pentru sarcini mari,  
roată cu bandaj de rulare din poliuretan  
Blickle Extrathane®

700–1.250 kg

### Support: seria LO/BO

- construcție solidă sudată de oțel, zincat galvanic, pasivizat în albastru, fără Cr6
- Support pivotant:
  - două căi de rulare cu bile în coroana rotativă
  - **patru cuzineți căliți cu formă specială**, pentru rezistență suplimentară
  - bolț central sudat, înșurubat și fixat, extrem de puternic
  - coroană rotativă cu mod constructiv tip labirint
  - niplu de ungere

### Roată: seria GTH

- bandaj de rulare: elastomer de poliuretan de calitate ridicată Blickle Extrathane®, duritate 92 Shore A, culoare maro deschis, nu lasă urme, nu pătează
- jantă: fontă cenușie robustă, cu niplu de ungere începând de la Ø roată 150 mm, vopsită, culoare argintie

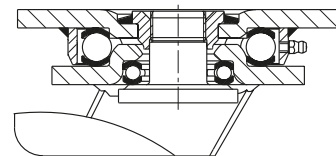
### Detalii suplimentare:

- seria support: pagina 93
- frâne: pagina 112–113
- seria roată: pagina 286–287
- tipuri de rulment: pagina 84–85



Blickle Extrathane®

5



Role cu suport pivotant	Role cu suport fix	Role cu suport pivotant cu frână „stop-top”	Ø roată [mm]	Lățime roată [mm]	Capacitate portantă [kg]	Tip rulment	Înălțime totală [mm]	Dimensiune placă [mm]	Distanță orificii șurub [mm]	Ø orificiu pentru șurub [mm]	Excentricitate rolă cu suport pivotant [mm]
LO-GTH 127K	BO-GTH 127K	LO-GTH 127K-ST	125	50	700	cu bile	170	140 x 110	105 x 75–80	11	50
LO-GTH 150K	BO-GTH 150K	LO-GTH 150K-ST	150	50	800	cu bile	200	140 x 110	105 x 75–80	11	55
LO-GTH 160K	BO-GTH 160K	LO-GTH 160K-ST	160	50	800	cu bile	205	140 x 110	105 x 75–80	11	55
LO-GTH 200K	BO-GTH 200K	LO-GTH 200K-ST	200	50	1.000	cu bile	245	140 x 110	105 x 75–80	11	60
LO-GTH 201K	BO-GTH 201K	LO-GTH 201K-ST	200	60	1.250	cu bile	245	140 x 110	105 x 75–80	11	60
LO-GTH 202K	BO-GTH 202K	LO-GTH 202K-ST	200	80	1.100	cu bile	245	140 x 110	105 x 75–80	11	65
LO-GTH 251K	BO-GTH 251K	LO-GTH 251K-ST	250	50	1.200	cu bile	295	140 x 110	105 x 75–80	11	70
LO-GTH 250K	BO-GTH 250K	LO-GTH 250K-ST	250	60	1.200	cu bile	295	140 x 110	105 x 75–80	11	70

### Versiuni / accesorii



	versiune antistatică, de culoare gri, fără urme	cu blocator de direcție 4 x 90°	cu protecție picior din oțel	opritor de picior
Descrierea tehnică la pagina	50	115	116	114
Adaos cod articol	-AS	-RI4	-FS	FF 125 / 150 / 160 / 200
Se poate livra pentru	la cerere	Ø roată 125–200x60 mm	la cerere	Ø roată 125–200 mm



**ETOP**  
creat să reziste

Republica Moldova, MD-2023  
mun. Chișinău, str. Uzinelor 90  
+ /373/ 67 707 707  
office@etop.md  
www.etop.md

## Seria LS-GTH, BS-GTH

Role din oțel sudat pentru sarcini mari,  
roată cu bandaj de rulare din poliuretan  
Blickle Extrathane®

700–12.000 kg

### Support: seria LS/BS

- construcție sudată din oțel deosebit de robustă, zincat galvanic, pasivizat în galben, fără Cr6

### Support pivotant:

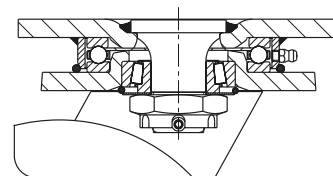
- rulment axial cu role ISO 104 și rulment cu role conice ISO 355 în coroana rotativă
- bolț central sudat, înșurubat și fixat, extrem de puternic
- protecție împotriva prafului și a stropirii
- niplu de ungere

### Roată: seria GTH

- bandaj de rulare: elastomer de poliuretan de calitate ridicată Blickle Extrathane®, duritate 92 Shore A, culoare maro deschis, nu lasă urme, nu pătează
- jantă: fontă cenușie robustă, cu niplu de ungere începând de la Ø roată 150 mm, vopsită, culoare argintie

### Detalii suplimentare:

- seria suport: pagina 94
- frâne: pagina 112–113
- seria roată: pagina 286–287
- tipuri de rulment: pagina 84–85



5

Role cu suport pivotant	Role cu suport fix	Role cu suport pivotant cu frână „stop-top”	Ø roată [mm]	Lățime roată [mm]	Capacitate portantă [kg]	Tip rulment	Înălțime totală [mm]	Dimensiune placă [mm]	Distanță orificii șurub [mm]	Ø orificiu pentru șurub [mm]	Excentricitate rolă cu suport pivotant [mm]
LS-GTH 127K	BS-GTH 127K	LS-GTH 127K-ST	125	50	700	cu bile	170	140 x 110	105 x 75–80	11	50
LS-GTH 150K	BS-GTH 150K	LS-GTH 150K-ST	150	50	800	cu bile	200	140 x 110	105 x 75–80	11	55
LS-GTH 160K	BS-GTH 160K	LS-GTH 160K-ST	160	50	800	cu bile	205	140 x 110	105 x 75–80	11	55
LS-GTH 200K	BS-GTH 200K	LS-GTH 200K-ST	200	50	1.000	cu bile	245	140 x 110	105 x 75–80	11	60
LS-GTH 201K	BS-GTH 201K	LS-GTH 201K-ST	200	60	1.400	cu bile	245	140 x 110	105 x 75–80	11	60
LS-GTH 202K	BS-GTH 202K	LS-GTH 202K-ST	200	80	1.600	cu bile	255	175 x 140	140 x 105	14	65
LS-GTH 250K	BS-GTH 250K	LS-GTH 250K-ST	250	60	1.500	cu bile	305	175 x 140	140 x 105	14	75
LS-GTH 252K	BS-GTH 252K	LS-GTH 252K-ST	250	80	1.800	cu bile	305	175 x 140	140 x 105	14	75
LS-GTH 300K	BS-GTH 300K	LS-GTH 300K-ST	300	60	1.800	cu bile	355	175 x 140	140 x 105	14	85
LS-GTH 302K	BS-GTH 302K	LS-GTH 302K-ST	300	80	2.400	cu bile	355	175 x 140	140 x 105	14	85
LS-GTH 304K	BS-GTH 304K	*	300	100	3.000	cu bile	370	200 x 160	160 x 120	14	85
LS-GTH 360K	BS-GTH 360K	*	360	75	2.500	cu bile	430	200 x 160	160 x 120	14	100
LS-GTH 364K	BS-GTH 364K	*	360	120	3.800	cu bile	430	255 x 200	210 x 160	18	100
LS-GTH 402K	BS-GTH 402K	*	400	80	3.000	cu bile	470	200 x 160	160 x 120	14	100
LS-GTH 406K	BS-GTH 406K	*	400	125	5.000	cu bile	480	255 x 200	210 x 160	18	125
LS-GTH 504K	BS-GTH 504K	*	500	150	7.500	cu bile	630	400 x 300	340 x 240	26	125
LS-GTH 604K	BS-GTH 604K	*	600	200	12.000	cu bile	730	400 x 300	340 x 240	26	130

\* Versiune frână „Radstop”

### Versiuni / accesorii



	versiune antistatică, de culoare gri, fără urme	cu frână roată de tip „Radstop”	cu blocator de direcție 4 x 90°	cu blocator de direcție 4 x 90° (introdus manual)	cu protecție picior din oțel	opritor de picior
Descrierea tehnică la pagina	50	113	115	115	116	114
Adaos cod articol	-AS	-RAH	-RI4	-RI4H	-FS	FF 125 / 150 / 160 / 200
Se poate livra pentru	la cerere	de la Ø roată 300x100 mm, la cerere	Ø roată 125–300x80 mm	de la Ø roată 300x100 mm, la cerere	Ø roată 125–250 mm	Ø roată 125–200x60 mm



**ETOP**  
creat să reziste

Republica Moldova, MD-2023  
mun. Chișinău, str. Uzinelor 90  
+ /373/ 67 707 707  
office@etop.md  
www.etop.md

## Seria LOD-VSTH, -ALTH, -GTH, BOD-VSTH, -ALTH, -GTH

Role din oțel sudat cu roată dublă pentru sarcini mari,  
roți cu bandaj de rulare din poliuretan  
Blickle Extrathane®

500–900 kg

### Support: seria LOD/BOD

- construcție solidă sudată de oțel, zincat galvanic, pasivizat în albastru, fără Cr6

### Support pivotant:

- două căi de rulare cu bile în coroana rotativă
- **patru cuzineți căliți cu formă specială**, pentru rezistență suplimentară
- bolț central sudat, înșurubat și fixat, extrem de puternic
- coroană rotativă cu mod constructiv tip labirint
- niplu de ungere

### Roată: seria VSTH/ALTH/GTH

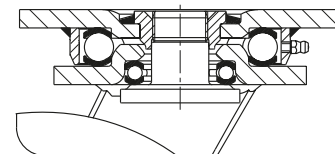
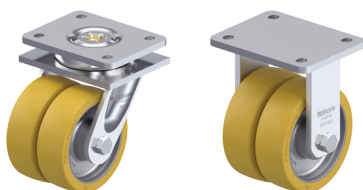
- bandaj de rulare: elastomer de poliuretan de calitate ridicată Blickle Extrathane®, duritate 92 Shore A, culoare maro deschis, nu lasă urme, nu pătează
- jantă: seria VSTH: oțel  
seria ALTH: aluminiu turnat  
seria GTH: fontă cenușie robustă, vopsit, culoare argintie

### Detalii suplimentare:

- seria suport: pagina 93
- seria roată: pagina 274, 286
- tipuri de rulment: pagina 84–85



5



Role cu suport pivotant	Role cu suport fix	Ø roată [mm]	Lățime roată [mm]	Capacitate portantă [kg]	Tip rulment	Înălțime totală [mm]	Dimensiune placă [mm]	Distanță orificii șurub [mm]	Ø orificiu pentru șurub [mm]	Excentricitate rolă cu suport pivotant [mm]
LOD-VSTH 75K	BOD-VSTH 75K	75	2 x 40	500	cu bile	123	140 x 110	105 x 75–80	11	40
LOD-ALTH 101K	BOD-ALTH 101K	100	2 x 40	750	cu bile	145	140 x 110	105 x 75–80	11	45
LOD-GTH 125K	BOD-GTH 125K	125	2 x 40	900	cu bile	170	140 x 110	105 x 75–80	11	50

Role cu suport fix: partea lungă a plăcii paralelă cu axul roții

### Versiuni / accesorii



	versiune antistatică, de culoare gri, fără urme	cu protecție picior din oțel
Descrierea tehnică la pagina	50	116
Adaos cod articol	-AS	-FS
Se poate livra pentru	la cerere	la cerere



**ETOP**  
creat să reziste

Republica Moldova, MD-2023  
mun. Chișinău, str. Uzinelor 90  
+ /373/ 67 707 707  
office@etop.md  
www.etop.md

## Seria LSD-VSTH, BSD-VSTH, LSD-GTH, BSD-GTH

Role din oțel sudat cu roți duble pentru sarcini mari, roată cu bandaj de rulare din poliuretan Blickle Extrathane®

520–12.000 kg

### Support: seria LSD/BSL

- construcție sudată din oțel deosebit de robustă, zincat galvanic, pasivizat în galben, fără Cr6

### Support pivotant:

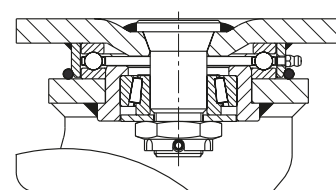
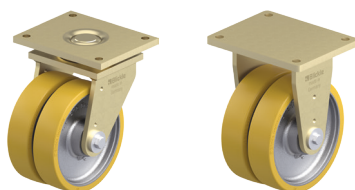
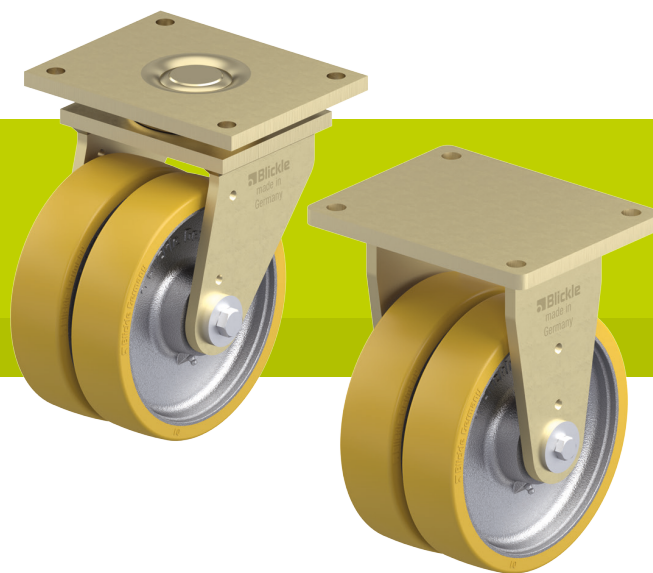
- rulment axial cu role ISO 104 și rulment cu role conice ISO 355 în coroana rotativă
- bolț central sudat, înșurubat și fixat, extrem de puternic
- protecție împotriva prafului și a stropirii
- niplu de ungere

### Roată: seria VSTH/GTH

- bandaj de rulare: elastomer de poliuretan de calitate ridicată Blickle Extrathane®, duritate 92 Shore A, culoare maro deschis, nu lasă urme, nu pătează
- jantă:
  - seria VSTH: oțel
  - seria GTH: fontă cenușie robustă, cu niplu de ungere începând de la Ø roată 150 mm, vopsită, culoare argintie

### Detalii suplimentare:

- seria suport: pagina 94
- frâne: pagina 112–113
- seria roată: pagina 286–287
- tipuri de rulment: pagina 84–85



5

Role cu suport pivotant	Role cu suport fix	Ø roată [mm]	Lățime roată [mm]	Capacitate portantă [kg]	Tip rulment	Înălțime totală [mm]	Dimensiune placă [mm]	Distanță orificii șurub [mm]	Ø orificiu pentru șurub [mm]	Excentricitate rolă cu suport pivotant [mm]
LSD-VSTH 80K	BSD-VSTH 80K	80	2 x 40	520	cu bile	125	140 x 110	105 x 75–80	11	40
LSD-GTH 100K	BSD-GTH 100K	100	2 x 40	810	cu bile	145	140 x 110	105 x 75–80	11	45
LSD-GTH 127K	BSD-GTH 127K	125	2 x 50	1.250	cu bile	185	175 x 140	140 x 105	14	50
LSD-GTH 150K-35	BSD-GTH 150K-35	150	2 x 50	1.400	cu bile	215	175 x 140	140 x 105	14	55
LSD-GTH 200K-35	BSD-GTH 200K-35	200	2 x 50	1.800	cu bile	260	175 x 140	140 x 105	14	60
LSD-GTH 202K	BSD-GTH 202K	200	2 x 80	2.850	cu bile	280	255 x 200	210 x 160	18	60
LSD-GTH 250K	BSD-GTH 250K	250	2 x 60	2.700	cu bile	330	255 x 200	210 x 160	18	70
LSD-GTH 252K	BSD-GTH 252K	250	2 x 80	3.700	cu bile	330	255 x 200	210 x 160	18	70
LSD-GTH 302K	BSD-GTH 302K	300	2 x 80	4.300	cu bile	390	255 x 200	210 x 160	18	80
LSD-GTH 304K	BSD-GTH 304K	300	2 x 100	5.400	cu bile	390	255 x 200	210 x 160	18	80
	BSD-GTH 304K	300	2 x 100	5.400	cu bile	390	300 x 200	210 x 160	18	–
LSD-GTH 360K	BSD-GTH 360K	360	2 x 75	4.500	cu bile	450	255 x 200	210 x 160	18	90
LSD-GTH 404K-42	BSD-GTH 404K-42	400	2 x 100	6.800	cu bile	530	400 x 300	340 x 240	26	125
LSD-GTH 504K	BSD-GTH 504K	500	2 x 150	12.000	cu bile	630	400 x 300	340 x 240	26	125

Role cu suport fix: partea lungă a plăcii paralelă cu axul roții

### Versiuni / accesorii



	versiune antistatică, de culoare gri, fără urme	cu frână roată de tip „Radstop”	cu frână roată de tip „Radstop”	cu blocator de direcție 4 x 90°	cu blocator de direcție 4 x 90° (introdus manual)	cu protecție picior din oțel
Descrierea tehnică la pagina	50	113	113	115	115	116
Adaos cod articol	-AS	-RA	-RAH	-RI4	-RI4H	-FS
Se poate livra pentru	la cerere	până la Ø roată 200x50 mm la cerere	de la Ø roată 200x80 mm la cerere	Ø roată 80–200x50 mm la cerere	de la Ø roată 200x80 mm, la cerere	la cerere



**ETOP**  
creat să reziste

Republica Moldova, MD-2023  
mun. Chișinău, str. Uzinelor 90  
+ /373/ 67 707 707  
office@etop.md  
www.etop.md