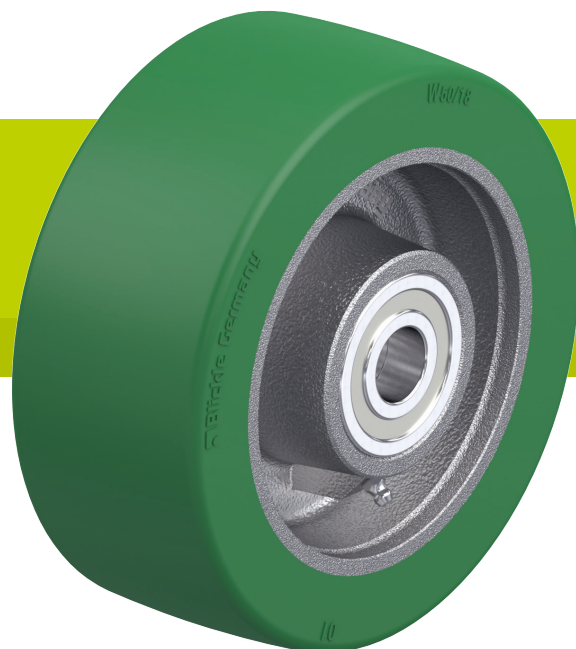


Seria GST

**Roți pentru sarcini mari
cu bandaj de rulare din poliuretan Blickle Softhane®,
cu jantă din fontă**



450–3.000 kg

Duritatea bandajului de rulare și a anvelopei
 75 Shore A

Rulare lină și protecția pardoselii
 foarte bun

Rezistența la rulare
 foarte bun

Rezistență la uzură
 foarte bun



Bandaj de rulare:

- elastomer de poliuretan de calitate ridicată Blickle Softhane®, duritate 75 Shore A
- bandaj de rulare elastic foarte gros pentru confort de rulare excelent
- protecție bună a pardoselii, rulare silențioasă
- rezistență la rulare redusă
- rezistență mare la frecare
- rezistență ridicată la tăiere și propagarea sfâșierii
- culoare verde, nu lasă urme, nu pătează
- îmbinare chimică excelentă cu centrul roții

Jantă:

- fontă cenușie robustă
- cu niplu de ungere începând de la Ø roată 160 mm
- vopsită, culoare argintie

Alte caracteristici:

- rezistență chimică mare la multe medii agresive
- temperatură de funcționare: între -20 °C și +70 °C, temporar până la +90 °C, capacitate portantă redusă peste +40 °C

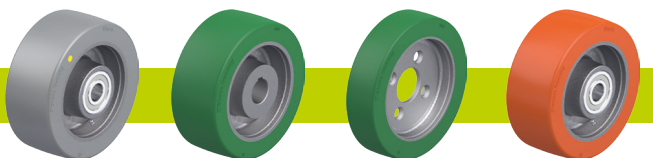
Detalii suplimentare:

- seria roată: pagina 67
- bandaj de rulare: pagina 55
- tipuri de rulment: pagina 84–85
- rezistență chimică: pagina 51

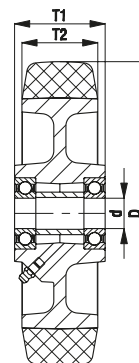
Roți	Ø roată (D) [mm]	Lățime roată (T2) [mm]	Capacitate portantă la 4 km/h [kg]	Capacitate portantă la 10 km/h [kg]	Tip rulment	Ø orificiu ax (d) [mm]	Lungime butuc (T1) [mm]
GST 127/20K	125	50	450	180	cu bile	20	60
GST 150/20K	150	50	570	220	cu bile	20	60
GST 160/20K	160	50	600	240	cu bile	20	60
GST 200/20K	200	50	800	320	cu bile	20	60
GST 200/25K	200	50	800	320	cu bile	25	60
GST 202/25K	200	80	1.200	480	cu bile	25	90
GST 202/35K	200	80	1.200	480	cu bile	35	90
GST 250/25K	250	60	1.200	480	cu bile	25	70
GST 250/35K	250	60	1.200	480	cu bile	35	70
GST 252/25K	250	80	1.400	560	cu bile	25	90
GST 252/30K	250	80	1.400	560	cu bile	30	90
GST 302/30K	300	80	1.800	680	cu bile	30	90
GST 302/35K	300	80	1.800	680	cu bile	35	90
GST 304/35K	300	100	2.250	840	cu bile	35	120
GST 404/40K	400	100	3.000	1.100	cu bile	40	120

5

Versiuni / accesorii



	versiune antistatică, de culoare gri, fără urme	roți de antrenare cu butuc cu canal	roți cu butuc de fixare	alte durități shore și culori speciale
Descrierea tehnică la pagina	50	76	77	
Adaos cod articol	-AS	seria GSTN	seria GSTA	
Se poate livra pentru	la cerere	consultați pagina 543	consultați pagina 551	la cerere



ETOP
creat să reziste

Republica Moldova, MD-2023
mun. Chișinău, str. Uzinelor 90
+ /373/ 67 707 707
office@etop.md
www.etop.md

Seria LH-GST, BH-GST

Role din tablă de oțel, design pentru sarcini mari, cu placă de prindere, roată cu bandaj de rulare din poliuretan Blickle Softhane®



450–900 kg

Suport: seria LH/BH

- tablă de oțel ambuțisat rezistent, zincat galvanic, pasivizat în albastru, fără Cr6
- suport fix cu placă de prindere pentru sarcini mari

Suport pivotant:

- două căi de rulare cu bile în coroana rotativă
- bolt central înșurubat și fixat, extrem de puternic
- rezistență specială la șocuri și impact, datorită celor patru cuzineți căliți cu formă specială

Roată: seria GST

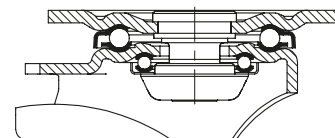
- bandaj de rulare: elastomer de poliuretan de calitate ridicată Blickle Softhane®, duritate 75 Shore A, culoare verde, nu lasă urme, nu pătează
- jantă: fontă cenușie robustă, cu niplu de ungere de la Ø roată 160 mm, vopsită, culoare argintie

Detalii suplimentare:

- seria suport: pagina 92
- frâne: pagina 112–113
- seria roată: pagina 301
- tipuri de rulment: pagina 84–85



5

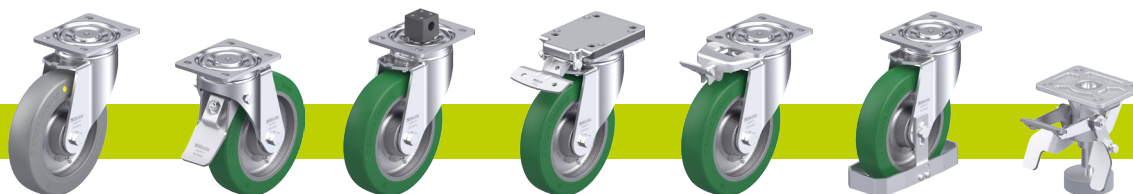


Role cu suport pivotant	Role cu suport fix	Role cu suport pivotant cu frână „stop-fix”	Ø roată [mm]	Lățime roată [mm]	Capacitate portantă [kg]	Tip rulment	Înălțime totală [mm]	Dimensiune placă [mm]	Distanță orificii șurub [mm]	Ø orificiu pentru șurub [mm]	Excentricitate rolă cu suport pivotant [mm]
LH-GST 127K	BH-GST 127K	LH-GST 127K-FI	125	50	450	cu bile	170	140 x 110	105 x 75–80	11	55
LH-GST 150K	BH-GST 150K	LH-GST 150K-FI	150	50	570	cu bile	197	140 x 110	105 x 75–80	11	65
LH-GST 160K	BH-GST 160K	LH-GST 160K-FI	160	50	600	cu bile	202	140 x 110	105 x 75–80	11	65
LH-GST 200K	BH-GST 200K	LH-GST 200K-FI	200	50	800	cu bile	245	140 x 110	105 x 75–80	11	70
LH-GST 202K	BO-GST 202K *	**	200	80	800	cu bile	245	140 x 110	105 x 75–80	11	70
LH-GST 250K	BH-GST 250K	**	250	60	900	cu bile	295	140 x 110	105 x 75–80	11	82

* Construcție sudată cu oțel

** Versiune frână „stop-top”, consultați versiuni / accesorii

Versiuni / accesorii



	versiune antistatică, de culoare gri, fără urme	cu sistem de frânare „stop-top”	cu sistem de frânare cu opritor central „central-stop”	cu sistem de frânare „ideal-stop” înălțime totală +17 mm	cu blocator direcție (separat) 1 x 360°	cu protecție picior din oțel	opritor de picior
Descrierea tehnică la pagina	50	112	113	112	115	116	114
Adaos cod articol	-AS	-ST	-CS13	-IS	RI-05.03	-FS	FF 125 / 150 / 160 / 200
Se poate livra pentru	la cerere	toate	Ø roată 160+200x50 mm	Ø roată 160–200 mm****	Ø roată 125–200x50 mm****	toate	Ø roată 125–200 mm

*** Placă adaptoare din plastic pentru echilibrarea înălțimii totale pentru rolele cu suport pivotant și fix fără frână „ideal-stop”: cod articol AP3-17

**** Numai pentru role cu suport pivotant fără frână sau role cu suport pivotant cu frână „stop-top” și „central-stop”, la cerere



ETOP
creat să reziste

Republica Moldova, MD-2023
mun. Chișinău, str. Uzinelor 90
+ /373/ 67 707 707
office@etop.md
www.etop.md

Seria LUH-GST, BH-GST

Role din tablă de oțel, design pentru sarcini mari, carcasă închisă, cu placă de prindere, roată cu bandaj de rulare din poliuretan Blickle Softhane®



450–800 kg

Suport: seria LUH/BH

- tablă de oțel ambutisat rezistent, zincat galvanic, pasivizat în albastru, fără Cr6

Suport pivotant:

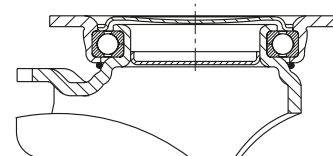
- sprijinire pe rulment cu bile în patru puncte, pentru sarcini extrem de mari
- coroană rotativă cu carcasă închisă etanșată
- rezistență specială la șocuri și impact, datorită **cuzinetelor căliți cu formă specială**

Roată: seria GST

- bandaj de rulare: elastomer de poliuretan de calitate ridicată Blickle Softhane®, duritate 75 Shore A, culoare verde, nu lasă urme, nu pătează
- jantă: fontă cenușie robustă, cu niplu de ungere de la Ø roată 160 mm, vopsită, culoare argintie

Detalii suplimentare:

- seria suport: pagina 93
- frâne: pagina 112–113
- seria roată: pagina 301
- tipuri de rulment: pagina 84–85



5

Role cu suport pivotant	Role cu suport fix	Role cu suport pivotant cu frână „stop-fix”	Ø roată [mm]	Lățime roată [mm]	Capacitate portantă [kg]	Tip rulment	Înălțime totală [mm]	Dimensiune placă [mm]	Distanță orificii șurub [mm]	Ø orificiu pentru șurub [mm]	Excentricitate rolă cu suport pivotant [mm]
LUH-GST 127K	BH-GST 127K	LUH-GST 127K-FI	125	50	450	cu bile	170	140 x 110	105 x 75–80	11	55
LUH-GST 150K	BH-GST 150K	LUH-GST 150K-FI	150	50	570	cu bile	197	140 x 110	105 x 75–80	11	61
LUH-GST 160K	BH-GST 160K	LUH-GST 160K-FI	160	50	600	cu bile	202	140 x 110	105 x 75–80	11	61
LUH-GST 200K	BH-GST 200K	LUH-GST 200K-FI	200	50	800	cu bile	245	140 x 110	105 x 75–80	11	63

Versiuni / accesorii



	versiune antistatică, de culoare gri, fără urme	cu blocator direcție (separat) 1 x 360°	cu protecție picior din oțel
Descrierea tehnică la pagina	50	115	116
Adaos cod articol	-AS	RI-05.03	-FS
Se poate livra pentru	la cerere	toate*	la cerere

* Numai pentru role pivotante fără sistem de frânare

Seria LO-GST, BO-GST

Role din oțel sudat pentru sarcini mari,
roată cu bandaj de rulare din poliuretan
Blickle Softhane®

450–1.200 kg

Support: seria LO/BO

- construcție solidă sudată de oțel, zincat galvanic, pasivizat în albastru, fără Cr6
- Support pivotant:
- două căi de rulare cu bile în coroana rotativă
 - **patru cuzineți căliți cu formă specială**, pentru rezistență suplimentară
 - bolț central sudat, înșurubat și fixat, extrem de puternic
 - coroană rotativă cu mod constructiv tip labirint
 - niplu de ungere

Roată: seria GST

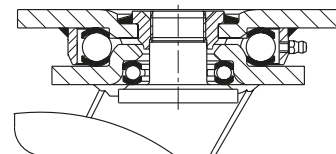
- bandaj de rulare: elastomer de poliuretan de calitate ridicată Blickle Softhane®, duritate 75 Shore A, culoare verde, nu lasă urme, nu pătează
- jantă: fontă cenușie robustă, cu niplu de ungere de la Ø roată 160 mm, vopsită, culoare argintie

Detalii suplimentare:

- seria suport: pagina 93
- frâne: pagina 112–113
- seria roată: pagina 301
- tipuri de rulment: pagina 84–85



5



Role cu suport pivotant	Role cu suport fix	Role cu suport pivotant cu frână „stop-top”	Ø roată [mm]	Lățime roată [mm]	Capacitate portantă [kg]	Tip rulment	Înălțime totală [mm]	Dimensiune placă [mm]	Distanță orificii șurub [mm]	Ø orificiu pentru șurub [mm]	Excentricitate rolă cu suport pivotant [mm]
LO-GST 127K	BO-GST 127K	LO-GST 127K-ST	125	50	450	cu bile	170	140 x 110	105 x 75–80	11	50
LO-GST 150K	BO-GST 150K	LO-GST 150K-ST	150	50	570	cu bile	200	140 x 110	105 x 75–80	11	55
LO-GST 160K	BO-GST 160K	LO-GST 160K-ST	160	50	600	cu bile	205	140 x 110	105 x 75–80	11	55
LO-GST 200K	BO-GST 200K	LO-GST 200K-ST	200	50	800	cu bile	245	140 x 110	105 x 75–80	11	60
LO-GST 202K	BO-GST 202K	LO-GST 202K-ST	200	80	1.100	cu bile	245	140 x 110	105 x 75–80	11	65
LO-GST 250K	BO-GST 250K	LO-GST 250K-ST	250	60	1.200	cu bile	295	140 x 110	105 x 75–80	11	70

Versiuni / accesorii



	versiune antistatică, de culoare gri, fără urme	cu blocator de direcție 4 x 90°	cu protecție picior din oțel	opritor de picior
Descrierea tehnică la pagina	50	115	116	114
Adaos cod articol	-AS	-RI4	-FS	FF 125 / 150 / 160 / 200
Se poate livra pentru	la cerere	Ø roată 125–200x50 mm	la cerere	Ø roată 125–200 mm



ETOP
creat să reziste

Republica Moldova, MD-2023
mun. Chișinău, str. Uzinelor 90
+ /373/ 67 707 707
office@etop.md
www.etop.md

Seria LS-GST, BS-GST

Role din oțel sudat pentru sarcini mari,
roată cu bandaj de rulare din poliuretan Blickle Softhane®



450–2.250 kg

Support: seria LS/BS

- construcție sudată din oțel deosebit de robustă, zincat galvanic, pasivizat în galben, fără Cr6

Support pivotant:

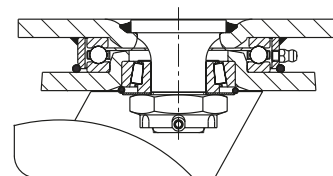
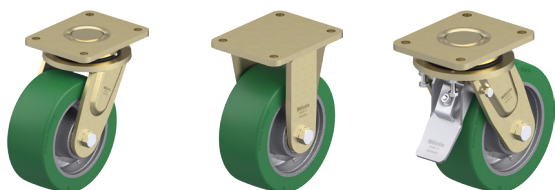
- rulment axial cu role ISO 104 și rulment cu role conice ISO 355 în coroana rotativă
- bolț central sudat, înșurubat și fixat, extrem de puternic
- protecție împotriva prafului și a stropirii
- niplu de ungere

Roată: seria GST

- bandaj de rulare: elastomer de poliuretan de calitate ridicată Blickle Softhane®, duritate 75 Shore A, culoare verde, nu lasă urme, nu pătează
- jantă: fontă cenușie robustă, cu niplu de ungere de la Ø roată 160 mm, vopsită, culoare argintie

Detalii suplimentare:

- seria suport: pagina 94
- frâne: pagina 112–113
- seria roată: pagina 301
- tipuri de rulment: pagina 84–85



5

Role cu suport pivotant	Role cu suport fix	Role cu suport pivotant cu frână „stop-top”	Ø roată [mm]	Lățime roată [mm]	Capacitate portantă [kg]	Tip rulment	Înălțime totală [mm]	Dimensiune placă [mm]	Distanță orificii șurub [mm]	Ø orificiu pentru șurub [mm]	Excentricitate rolă cu suport pivotant [mm]
LS-GST 127K	BS-GST 127K	LS-GST 127K-ST	125	50	450	cu bile	170	140 x 110	105 x 75–80	11	50
LS-GST 150K	BS-GST 150K	LS-GST 150K-ST	150	50	570	cu bile	200	140 x 110	105 x 75–80	11	55
LS-GST 160K	BS-GST 160K	LS-GST 160K-ST	160	50	600	cu bile	205	140 x 110	105 x 75–80	11	55
LS-GST 200K	BS-GST 200K	LS-GST 200K-ST	200	50	800	cu bile	245	140 x 110	105 x 75–80	11	60
LS-GST 202K	BS-GST 202K	LS-GST 202K-ST	200	80	1.200	cu bile	255	175 x 140	140 x 105	14	65
LS-GST 250K	BS-GST 250K	LS-GST 250K-ST	250	60	1.200	cu bile	305	175 x 140	140 x 105	14	75
LS-GST 252K	BS-GST 252K	LS-GST 252K-ST	250	80	1.400	cu bile	305	175 x 140	140 x 105	14	75
LS-GST 302K	BS-GST 302K	LS-GST 302K-ST	300	80	1.800	cu bile	355	175 x 140	140 x 105	14	85
LS-GST 304K	BS-GST 304K		300	100	2.250	cu bile	370	200 x 160	160 x 120	14	85

Versiuni / accesorii



	versiune antistatică, de culoare gri, fără urme	cu blocator de direcție 4 x 90°	cu protecție picior din oțel	opritor de picior
Descrierea tehnică la pagina	50	115	116	114
Adaos cod articol	-AS	-RI4	-FS	FF 125 / 150 / 160 / 200
Se poate livra pentru	la cerere	Ø roată 125–300x80 mm	Ø roată 125–250 mm	Ø roată 125–200x50 mm



ETOP
creat să reziste

Republica Moldova, MD-2023
mun. Chișinău, str. Uzinelor 90
+ /373/ 67 707 707
office@etop.md
www.etop.md

Seria LSD-GST, BSD-GST

Role din oțel sudat cu roți duble pentru sarcini mari, roată cu bandaj de rulare din poliuretan Blickle Softhane®

900–6.000 kg

Support: seria LSD/ BSD

- construcție sudată din oțel deosebit de robustă, zincat galvanic, pasivizat în galben, fără Cr6

Support pivotant:

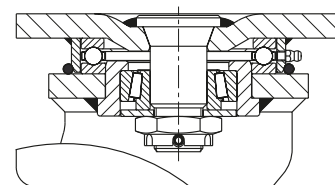
- rulment axial cu role ISO 104 și rulment cu role conice ISO 355 în coroana rotativă
- bolț central sudat, înșurubat și fixat, extrem de puternic
- protecție împotriva prafului și a stropirii
- niplu de ungere

Roată: seria GST

- bandaj de rulare: elastomer de poliuretan de calitate ridicată Blickle Softhane®, duritate 75 Shore A, culoare verde, nu lasă urme, nu pătează
- jantă: fontă cenușie robustă, cu niplu de ungere de la Ø roată 160 mm, vopsită, culoare argintie

Detalii suplimentare:

- seria suport: pagina 94
- frâne: pagina 112–113
- seria roată: pagina 301
- tipuri de rulment: pagina 84–85



5

Role cu suport pivotant	Role cu suport fix	Ø roată [mm]	Lățime roată [mm]	Capacitate portantă [kg]	Tip rulment	Înălțime totală [mm]	Dimensiune placă [mm]	Distanță orificii șurub [mm]	Ø orificiu pentru șurub [mm]	Excentricitate rolă cu suport pivotant [mm]
LSD-GST 127K	BSD-GST 127K	125	2 x 50	900	cu bile	185	175 x 140	140 x 105	14	50
LSD-GST 150K-35	BSD-GST 150K-35	150	2 x 50	1.100	cu bile	215	175 x 140	140 x 105	14	55
LSD-GST 200K-35	BSD-GST 200K-35	200	2 x 50	1.600	cu bile	260	175 x 140	140 x 105	14	60
LSD-GST 202K	BSD-GST 202K	200	2 x 80	2.400	cu bile	280	255 x 200	210 x 160	18	60
LSD-GST 250K	BSD-GST 250K	250	2 x 60	2.400	cu bile	330	255 x 200	210 x 160	18	70
LSD-GST 252K	BSD-GST 252K	250	2 x 80	2.800	cu bile	330	255 x 200	210 x 160	18	70
LSD-GST 304K	BSD-GST 304K	300	2 x 100	4.500	cu bile	390	255 x 200	210 x 160	18	80
	BSD-GST 304K	300	2 x 100	4.500	cu bile	390	300 x 200	210 x 160	18	–
LSD-GST 302K	BSD-GST 302K	300	2 x 80	3.600	cu bile	390	255 x 200	210 x 160	18	80
LSD-GST 404K-42	BSD-GST 404K-42	400	2 x 100	6.000	cu bile	530	400 x 300	340 x 240	26	125

Role cu suport fix: partea lungă a plăcii paralelă cu axul roții

Versiuni / accesorii



	versiune antistatică, de culoare gri, fără urme	cu frână roată de tip „Radstop”	cu frână roată de tip „Radstop”	cu blocator de direcție 4 x 90°	cu blocator de direcție 4 x 90° (introdus manual)	cu protecție picior din oțel
Descrierea tehnică la pagina	50	113	113	115	115	116
Adaos cod articol	-AS	-RA	-RAH	-RI4	-RI4H	-FS
Se poate livra pentru	la cerere	până la Ø roată 200x50 mm la cerere	de la Ø roată 200x80 mm la cerere	Ø roată 125–200x50 mm la cerere	Ø roată 200x80–300 mm la cerere	la cerere



ETOP
creat să reziste

Republica Moldova, MD-2023
mun. Chișinău, str. Uzinelor 90
+ /373/ 67 707 707
office@etop.md
www.etop.md