

Seria ALBS

**Roți pentru sarcini mari
cu bandaj de rulare din poliuretan Blickle Besthane® Soft,
cu jantă din aluminiu**

200–1.150 kg

Duritatea bandajului de rulare și a anvelopei
 75 Shore A

Rulare lină și protecția pardoselii
 foarte bun

Rezistența la rulare
 excelent

Rezistență la uzură
 foarte bun



Bandaj de rulare:

- elastomer de poliuretan de calitate superioară Blickle Besthane® Soft, duritate 75 Shore A
- bandaj de rulare elastic gros pentru confort de rulare excelent
- protecție bună a pardoselii, rulare silențioasă
- rezistență la rulare foarte redusă
- **capacitatea portantă dinamică mare**
- rezistență mare la frecare
- rezistență ridicată la tăiere și propagarea sfâșierii
- culoare albastră, nu lasă urme, nu pătează
- îmbinare chimică excelentă cu centrul roții

Jantă:

- aluminiu turnat

Alte caracteristici:

- rezistență chimică mare la multe medii agresive
- temperatură de funcționare: între -20 °C și +70 °C, temporar până la +90 °C, capacitate portantă redusă peste +40 °C

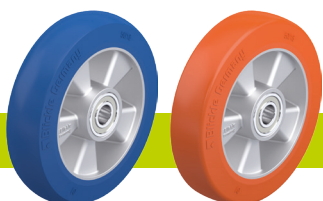
Detalii suplimentare:

- seria roată: pagina 68
- bandaj de rulare: pagina 56
- tipuri de rulment: pagina 84–85
- rezistență chimică: pagina 51

Roți	Ø roată (D) [mm]	Lățime roată (T2) [mm]	Capacitate portantă la 4 km/h [kg]	Capacitate portantă la 10 km/h [kg]	Capacitate portantă la 16 km/h [kg]	Tip rulment	Ø orificiu ax (d) [mm]	Lungime butuc (T1) [mm]
ALBS 80/15K	80	30	200	–	–	cu bile	15	35
ALBS 82/15K	80	40	230	–	–	cu bile	15	40
ALBS 100/15K	100	40	320	–	–	cu bile	15	40
ALBS 125/15K	125	40	370	–	–	cu bile	15	45
ALBS 127/20K	125	54	450	220	180	cu bile	20	60
ALBS 150/20K	150	50	500	250	200	cu bile	20	60
ALBS 160/20K	160	50	580	270	220	cu bile	20	60
ALBS 181/20K	180	44	450	220	180	cu bile	20	60
ALBS 180/20K	180	50	670	335	240	cu bile	20	60
ALBS 200/20K	200	50	750	370	300	cu bile	20	60
ALBS 250/20K	250	50	850	400	320	cu bile	20	60
ALBS 250/25K	250	50	850	400	320	cu bile	25	60
ALBS 300/25K	300	60	1.150	570	460	cu bile	25	70

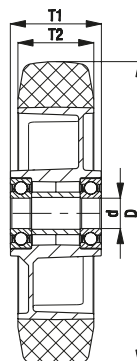
5

Versiuni / accesorii



cu bandaj de rulare convex alte durități shore și culori speciale

Descrierea tehnică la pagina	55	
Adaos cod articol	-CO	
Se poate livra pentru	Ø roată 125x40, 160, 200 mm, celelalte la cerere	la cerere



Seria LK-ALBS, BK-ALBS, BH-ALBS

Role din tablă de oțel, design pentru sarcini mari, cu placă de prindere, roată cu bandaj de rulare din poliuretan Blickle Besthane® Soft



230–600 kg

Support: seria LK/BK/BH

- tablă de oțel ambuțisat rezistent, zincat galvanic, pasivizat în albastru, fără Cr6

Support pivotant:

- două căi de rulare cu bile în coroana rotativă
- bolț central puternic (de la Ø roată 125x50 mm)
- etanșare coroană rotativă
- joc minim al coroanei rotative, caracteristici de rulare lină și durabilitate mare datorită procesului special de nituire dinamică de la Blickle

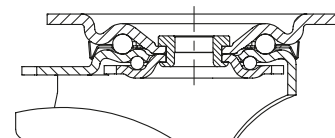
Roată: seria ALBS

- bandaj de rulare: elastomer de poliuretan de calitate superioară Blickle Besthane® Soft, duritate 75 Shore A, culoare albastră, nu lasă urme, nu pătează
- jantă: aluminiu turnat, culoare gri argintiu

Detalii suplimentare:

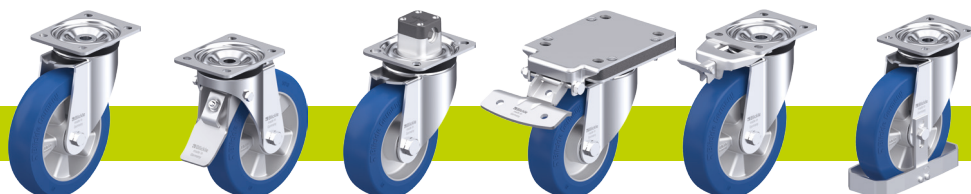
- seria suport: pagina 92
- frâne: pagina 112–113
- seria roată: pagina 319
- tipuri de rulment: pagina 84–85

5



Role cu suport pivotant	Role cu suport fix	Role cu suport pivotant cu frână „stop-fix”	Ø roată [mm]	Lățime roată [mm]	Capacitate portantă [kg]	Tip rulment	Înălțime totală [mm]	Dimensiune placă [mm]	Distanță orificii șurub [mm]	Ø orificiu pentru șurub [mm]	Excentricitate rolă cu suport pivotant [mm]
LK-ALBS 82K	BK-ALBS 82K	LK-ALBS 82K-FI	80	40	230	cu bile	110	100 x 85	80 x 60	9	40
LK-ALBS 100K-1	BK-ALBS 100K-1	LK-ALBS 100K-1-FI	100	40	320	cu bile	130	100 x 85	80 x 60	9	45
LK-ALBS 100K-3	BK-ALBS 100K-3	LK-ALBS 100K-3-FI	100	40	320	cu bile	130	140 x 110	105 x 75–80	11	45
LK-ALBS 125K-1	BK-ALBS 125K-1	LK-ALBS 125K-1-FI	125	40	350	cu bile	155	100 x 85	80 x 60	9	48
LK-ALBS 125K-3	BK-ALBS 125K-3	LK-ALBS 125K-3-FI	125	40	350	cu bile	155	140 x 110	105 x 75–80	11	48
LK-ALBS 127K	BH-ALBS 127K	LK-ALBS 127K-FI	125	54	450	cu bile	170	140 x 110	105 x 75–80	11	55
LK-ALBS 150K	BH-ALBS 150K	LK-ALBS 150K-FI	150	50	500	cu bile	197	140 x 110	105 x 75–80	11	60
LK-ALBS 160K	BH-ALBS 160K	LK-ALBS 160K-FI	160	50	580	cu bile	202	140 x 110	105 x 75–80	11	60
LK-ALBS 180K	BH-ALBS 180K	LK-ALBS 180K-FI	180	50	600	cu bile	223	140 x 110	105 x 75–80	11	65
LK-ALBS 200K	BH-ALBS 200K	LK-ALBS 200K-FI	200	50	600	cu bile	245	140 x 110	105 x 75–80	11	62

Versiuni / accesorii



	cu bandaj de rulare convex	cu sistem de frânare „stop-top”	cu sistem de frânare cu opritor central „central-stop”	cu sistem de frânare „ideal-stop” înălțime totală +17 mm	cu blocator de direcție (separat) 1 x 360°	cu protecție picior din oțel
Descrierea tehnică la pagina	55	112	113	112	115	116
Adaos cod articol	-CO	-ST	-CS11	-IS	consultați **	-FS
Se poate livra pentru	Ø roată 125x40, 160, 200 mm, altele la cerere	toate	Ø roată 100–125x40 mm	Ø 100, 125, 160, 200 cu placa 140x110*	consultați**	la cerere

* Placă adaptoare din plastic pentru echilibrarea înălțimii totale pentru rolele cu suport pivotant și fix fără frână „ideal-stop”: cod articol AP3-17

** RI-05.01 pentru Ø roată 80–125 mm cu placă de 100x85 mm, RI-03.03 pentru Ø roată 100–125x40 mm cu placă de 140x110 mm, RI-05.03 pentru Ø roată 125x54–200 mm (Numai pentru role cu suport pivotant fără frână sau role cu suport pivotant cu frână „stop-top” și „central-stop”, la cerere)

Seria LKR-ALBS

Role din tablă de oțel, design pentru sarcini mari,
cu orificiu pentru șurub, roată cu
bandaj de rulare din poliuretan Blickle Besthane® Soft

230–350 kg

Support: seria LKR

- tablă de oțel ambutisat rezistent, zincat galvanic, pasivizat în albastru, fără Cr6
- două căi de rulare cu bile în coroana rotativă
- bolț central puternic
- joc minim al coroanei rotative, caracteristici de rulare lină și durabilitate mare datorită procesului special de nituire dinamică de la Blickle

Roată: seria ALBS

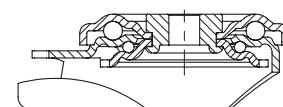
- bandaj de rulare: elastomer de poliuretan de calitate superioară Blickle Besthane® Soft, duritate 75 Shore A, culoare albastră, nu lasă urme, nu pătează
- jantă: aluminiu turnat, culoare gri argintiu

Detalii suplimentare:

- seria suport: pagina 92
- frâne: pagina 112–113
- seria roată: pagina 319
- tipuri de rulment: pagina 84–85



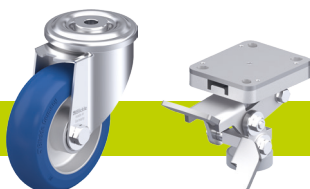
Blickle Besthane® Soft



5

Role cu suport pivotant	Role cu suport pivotant cu frână „stop-fix”	Ø roată [mm]	Lățime roată [mm]	Capacitate portantă [kg]	Tip rulment	Înălțime totală [mm]	Ø placă [mm]	Ø orificiu pentru șurub [mm]	Excentricitate rolă cu suport pivotant [mm]
LKR-ALBS 82K	LKR-ALBS 82K-FI	80	40	230	cu bile	110	88	13	40
LKR-ALBS 100K	LKR-ALBS 100K-FI	100	40	320	cu bile	130	88	13	45
LKR-ALBS 125K	LKR-ALBS 125K-FI	125	40	350	cu bile	155	88	13	48

Versiuni / accesorii



	cu bandaj de rulare convex	opritor de picior
Descrierea tehnică la pagina	55	114
Adaos cod articol	-CO	FF 100-1 / FF 125-1
Se poate livra pentru	Ø roată 125 mm	Ø roată 100+125 mm

Seria LH-ALBS, BH-ALBS

Role din tablă de oțel, design pentru sarcini mari, cu placă de prindere, roată cu bandaj de rulare din poliuretan Blickle Besthane® Soft



230–850 kg

Suport: seria LH/BH

- tablă de oțel ambutisat rezistent, zincat galvanic, pasivizat în albastru, fără Cr6
- suport fix cu placă de prindere pentru sarcini mari

Suport pivotant:

- două căi de rulare cu bile în coroana rotativă
- bolț central înșurubat și fixat, extrem de puternic
- rezistență specială la șocuri și impact, datorită celor patru cuzineți căliți cu formă specială

Roată: seria ALBS

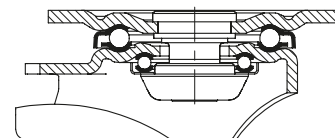
- bandaj de rulare: elastomer de poliuretan de calitate superioară Blickle Besthane® Soft, duritate 75 Shore A, culoare albastră, nu lasă urme, nu pătează
- jantă: aluminiu turnat, culoare gri argintiu

Detalii suplimentare:

- seria suport: pagina 92
- frâne: pagina 112–113
- seria roată: pagina 319
- tipuri de rulment: pagina 84–85

Blickle Besthane® Soft

5



Role cu suport pivotant	Role cu suport fix	Role cu suport pivotant cu frână „stop-fix”	Ø roată [mm]	Lățime roată [mm]	Capacitate portantă [kg]	Tip rulment	Înălțime totală [mm]	Dimensiune placă [mm]	Distanță orificii șurub [mm]	Ø orificiu pentru șurub [mm]	Excentricitate rolă cu suport pivotant [mm]
LH-ALBS 82K	BH-ALBS 82K	LH-ALBS 82K-FI	80	40	230	cu bile	120	100 x 85	80 x 60	9	45
LH-ALBS 100K-1	BH-ALBS 100K-1	LH-ALBS 100K-1-FI	100	40	320	cu bile	140	100 x 85	80 x 60	9	45
LH-ALBS 100K-3	BH-ALBS 100K-3	LH-ALBS 100K-3-FI	100	40	320	cu bile	140	140 x 110	105 x 75–80	11	45
LH-ALBS 125K-1	BH-ALBS 125K-1	LH-ALBS 125K-1-FI	125	40	370	cu bile	165	100 x 85	80 x 60	9	45
LH-ALBS 125K-3	BH-ALBS 125K-3	LH-ALBS 125K-3-FI	125	40	370	cu bile	165	140 x 110	105 x 75–80	11	45
LH-ALBS 127K	BH-ALBS 127K	LH-ALBS 127K-FI	125	54	450	cu bile	170	140 x 110	105 x 75–80	11	55
LH-ALBS 150K	BH-ALBS 150K	LH-ALBS 150K-FI	150	50	500	cu bile	197	140 x 110	105 x 75–80	11	65
LH-ALBS 160K	BH-ALBS 160K	LH-ALBS 160K-FI	160	50	580	cu bile	202	140 x 110	105 x 75–80	11	65
LH-ALBS 180K	BH-ALBS 180K	LH-ALBS 180K-FI	180	50	670	cu bile	223	140 x 110	105 x 75–80	11	67
LH-ALBS 200K	BH-ALBS 200K	LH-ALBS 200K-FI	200	50	750	cu bile	245	140 x 110	105 x 75–80	11	70
LH-ALBS 250K	BH-ALBS 250K	*	250	50	850	cu bile	295	140 x 110	105 x 75–80	11	82

* Versiune frână „stop-top”, consultați versiuni / accesorii

Versiuni / accesorii



	cu bandaj de rulare convex	cu sistem de frânare „stop-top”	cu sistem de frânare cu opritor central „central-stop”	cu sistem de frânare „ideal-stop” înălțime totală +17 mm	cu blocator de direcție (separat) 1 x 360°	cu protecție picior din oțel
Descrierea tehnică la pagina	55	112	113	112	115	116
Adaos cod articol	-CO	-ST	-CS13	-IS	consultați ***	-FS
Se poate livra pentru	Ø roată 125x40, 160, 200 mm	toate	Ø roată 160+200 mm	Ø roată 160+200 mm**	consultați***	Ø roată 100–250 mm

** Placă adaptoare din plastic pentru echilibrarea înălțimii totale pentru rolele cu suport pivotant și fix fără frână „ideal-stop”: cod articol AP3-17

*** RI-04.01 pentru Ø roată 80–125 mm cu placă de 100x85 mm, RI-04.03 pentru Ø roată 100–125x40 cu placă de 140x110 mm, RI-05.03 pentru Ø roată 125x54–200 mm (Numai pentru role cu suport pivotant fără frână sau role cu suport pivotant cu frână „stop-top” și „central-stop”, la cerere)

Seria LUH-ALBS, BH-ALBS

Role din tablă de oțel, design pentru sarcini mari, carcasă închisă, cu placă de prindere, roată cu bandaj de rulare din poliuretan Blickle Besthane® Soft



450–750 kg

Support: seria LUH/BH

- tablă de oțel ambutisat rezistent, zincat galvanic, pasivizat în albastru, fără Cr6

Support pivotant:

- sprijinire pe rulment cu bile în patru puncte, pentru sarcini extrem de mari
- coroană rotativă cu carcasă închisă etanșată
- rezistență specială la șocuri și impact, datorită **cuzinetelor căliți cu formă specială**

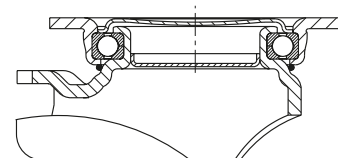
Roată: seria ALBS

- bandaj de rulare: elastomer de poliuretan de calitate superioară Blickle Besthane® Soft, duritate 75 Shore A, culoare albastră, nu lasă urme, nu pătează
- jantă: aluminiu turnat, culoare gri argintiu

Detalii suplimentare:

- seria suport: pagina 93
- frâne: pagina 112–113
- seria roată: pagina 319
- tipuri de rulment: pagina 84–85

Blickle Besthane® Soft



5

Role cu suport pivotant	Role cu suport fix	Role cu suport pivotant cu frână „stop-fix”	Ø roată [mm]	Lățime roată [mm]	Capacitate portantă [kg]	Tip rulment	Înălțime totală [mm]	Dimensiune placă [mm]	Distanță orificii șurub [mm]	Ø orificiu pentru șurub [mm]	Excentricitate rolă cu suport pivotant [mm]
LUH-ALBS 127K	BH-ALBS 127K	LUH-ALBS 127K-FI	125	54	450	cu bile	170	140 x 110	105 x 75–80	11	55
LUH-ALBS 150K	BH-ALBS 150K	LUH-ALBS 150K-FI	150	50	500	cu bile	197	140 x 110	105 x 75–80	11	61
LUH-ALBS 160K	BH-ALBS 160K	LUH-ALBS 160K-FI	160	50	580	cu bile	202	140 x 110	105 x 75–80	11	61
LUH-ALBS 200K	BH-ALBS 200K	LUH-ALBS 200K-FI	200	50	750	cu bile	245	140 x 110	105 x 75–80	11	63

Versiuni / accesorii



	cu bandaj de rulare convex	cu blocator direcție (separat) 1 x 360°	cu protecție picior din oțel
Descrierea tehnică la pagina	55	115	116
Adaos cod articol	-CO	RI-05.03	-FS
Se poate livra pentru	Ø roată 160 + 200 mm	toate*	la cerere

* Numai pentru role pivotante fără sistem de frânare

Seria LS-ALBS, BS-ALBS

Role din oțel sudat pentru sarcini mari,
roată cu bandaj de rulare din poliuretan
Blickle Besthane® Soft

450–1.150 kg

Support: seria LS/BS

- construcție sudată din oțel deosebit de robustă, zincat galvanic, pasivizat în galben, fără Cr6

Support pivotant:

- rulment axial cu role ISO 104 și rulment cu role conice ISO 355 în coroana rotativă
- bolț central sudat, înșurubat și fixat, extrem de puternic
- protecție împotriva prafului și a stropirii
- niplu de ungere

Roată: seria ALBS

- bandaj de rulare: elastomer de poliuretan de calitate superioară Blickle Besthane® Soft, duritate 75 Shore A, culoare albastră, nu lasă urme, nu pătează
- jantă: aluminiu turnat, culoare gri argintiu

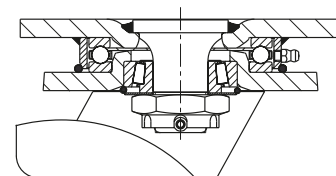
Detalii suplimentare:

- seria suport: pagina 94
- frâne: pagina 112–113
- seria roată: pagina 319
- tipuri de rulment: pagina 84–85



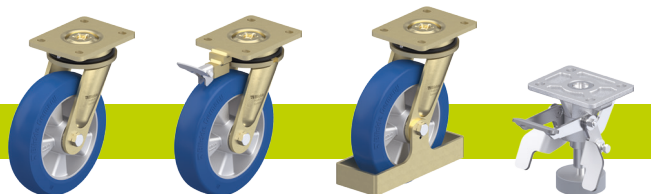
Blickle Besthane® Soft

5



Role cu suport pivotant	Role cu suport fix	Role cu suport pivotant cu frână „stop-top”	Ø roată [mm]	Lățime roată [mm]	Capacitate portantă [kg]	Tip rulment	Înălțime totală [mm]	Dimensiune placă [mm]	Distanță orificii șurub [mm]	Ø orificiu pentru șurub [mm]	Excentricitate rolă cu suport pivotant [mm]
LS-ALBS 127K	BS-ALBS 127K	LS-ALBS 127K-ST	125	54	450	cu bile	170	140 x 110	105 x 75–80	11	50
LS-ALBS 150K	BS-ALBS 150K	LS-ALBS 150K-ST	150	50	500	cu bile	200	140 x 110	105 x 75–80	11	55
LS-ALBS 160K	BS-ALBS 160K	LS-ALBS 160K-ST	160	50	580	cu bile	205	140 x 110	105 x 75–80	11	55
LS-ALBS 200K	BS-ALBS 200K	LS-ALBS 200K-ST	200	50	750	cu bile	245	140 x 110	105 x 75–80	11	60
LS-ALBS 250K	BS-ALBS 250K	LS-ALBS 250K-ST	250	50	850	cu bile	305	175 x 140	140 x 105	14	75
LS-ALBS 300K	BS-ALBS 300K	LS-ALBS 300K-ST	300	60	1.150	cu bile	355	175 x 140	140 x 105	14	85

Versiuni / accesorii



	cu bandaj de rulare convex	cu blocator de direcție 4 x 90°	cu protecție picior din oțel	opritor de picior
Descrierea tehnică la pagina	55	115	116	114
Adaos cod articol	-CO	-RI4	-FS	FF 125 / 150 / 160 / 200
Se poate livra pentru	Ø roată 160–200 mm	toate	Ø roată 125–250 mm	Ø roată 125–200 mm

Seria LHD-ALBS, BOD-ALBS

Role duble din tablă de oțel, design pentru sarcini mari, cu placă de prindere, roată cu bandaj de rulare din poliuretan Blickle Besthane® Soft



360–800 kg

Support: seria LHD/BOD

- tablă de oțel ambutisat rezistent, zincat galvanic, pasivizat în albastru, fără Cr6 (suport fix: construcție solidă sudată de oțel)
- suport fix cu placă de prindere pentru sarcini mari

Support pivotant:

- două căi de rulare cu bile în coroana rotativă
- bolț central înșurubat și fixat, extrem de puternic
- rezistență specială la șocuri și impact, datorită celor patru cuzineți căliți cu formă specială

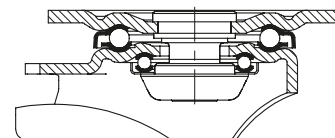
Roată: seria ALBS

- bandaj de rulare: elastomer de poliuretan de calitate superioară Blickle Besthane® Soft, duritate 75 Shore A, culoare albastră, nu lasă urme, nu pătează
- jantă: aluminiu turnat, culoare gri argintiu

Detalii suplimentare:

- seria suport: pagina 93
- seria roată: pagina 319
- tipuri de rulment: pagina 84–85

Blickle Besthane® Soft



5

Role cu suport pivotant	Role cu suport fix	Ø roată [mm]	Lățime roată [mm]	Capacitate portantă [kg]	Tip rulment	Înălțime totală [mm]	Dimensiune placă [mm]	Distanță orificii șurub [mm]	Ø orificiu pentru șurub [mm]	Excentricitate rolă cu suport pivotant [mm]
LHD-ALBS 80K		80	2 x 30	360	cu bile	112	100 x 85	80 x 60	9	45
	BOD-ALBS 80K	80	2 x 30	400	cu bile	115	140 x 110	105 x 75–80	11	–
LHD-ALBS 100K	BOD-ALBS 100K	100	2 x 40	640	cu bile	145	140 x 110	105 x 75–80	11	45
LHD-ALBS 125K	BOD-ALBS 125K	125	2 x 40	740	cu bile	170	140 x 110	105 x 75–80	11	50
LHD-ALBS 181K	BOD-ALBS 181K	180	2 x 44	800	cu bile	235	140 x 110	105 x 75–80	11	65

Role cu suport fix: partea lungă a plăcii paralelă cu axul roții

Versiuni / accesorii



opritor de picior

Descrierea tehnică la pagina

114

Adaos cod articol

FF 100-1 / FF 125-1 / FF 200

Se poate livra pentru

toate de la Ø roată 100 mm*

* FF 200 potrivit pentru LHD-...Ø roată 180 mm