

## Seria ALB

**Roți pentru sarcini mari  
cu bandaj de rulare din poliuretan Blickle Besthane®,  
cu jantă din aluminiu**

400–1.250 kg

**Duritatea bandajului de rulare și a anvelopei**  
 92 Shore A

**Rulare lină și protecția pardoselii**  
 bun

**Rezistența la rulare**  
 excelent

**Rezistență la uzură**  
 excelent



### Bandaj de rulare:

- elastomer de poliuretan de calitate superioară Blickle Besthane®, duritate 92 Shore A
- rezistență la rulare foarte redusă
- **capacitatea portantă dinamică mare**
- rezistență mare la frecare
- rezistență ridicată la tăiere și propagarea sfâșierii
- culoare maro, nu lasă urme, nu pătează
- îmbinare chimică excelentă cu centrul roții

### Jantă:

- aluminiu turnat

### Alte caracteristici:

- rezistență chimică mare la multe medii agresive
- temperatură de funcționare: între -20 °C și +70 °C, temporar până la +90 °C, capacitate portantă redusă peste +40 °C

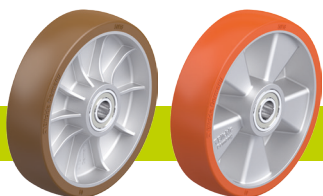
### Detalii suplimentare:

- seria roată: pagina 67
- bandaj de rulare: pagina 56
- tipuri de rulment: pagina 84–85
- rezistență chimică: pagina 51

Roți	Ø roată (D) [mm]	Lățime roată (T2) [mm]	Capacitate portantă la 4 km/h [kg]	Capacitate portantă la 10 km/h [kg]	Capacitate portantă la 16 km/h [kg]	Tip rulment	Ø orificiu ax (d) [mm]	Lungime butuc (T1) [mm]
ALB 101/15K *	100	40	400	–	–	cu bile	15	40
ALB 125/15K	125	40	550	–	–	cu bile	15	45
ALB 150/20K	150	50	650	320	240	cu bile	20	60
ALB 152/20K *	150	54	900	450	310	cu bile	20	60
ALB 160/20K	160	50	750	370	280	cu bile	20	60
ALB 162/20K *	160	50	950	470	330	cu bile	20	60
ALB 181/20K	180	44	650	320	240	cu bile	20	44
ALB 200/20K	200	50	800	400	300	cu bile	20	60
ALB 202/20K *	200	50	1.000	500	350	cu bile	20	60
ALB 250/25K	250	60	1.000	500	350	cu bile	25	70
ALB 252/25K *	250	60	1.250	620	430	cu bile	25	70

\* Design cu janta roții pentru sarcini mari, design ranforsat

### Versiuni / accesorii



versiune cu jantă  
pentru sarcini mari,  
design ranforsat

alte durități Shore și  
culori speciale

Descrierea tehnică la pagina

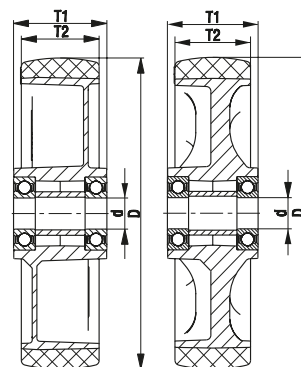
Adaos cod articol

Se poate livra pentru

la cerere

rulmenți cu bile

model ranforsat



## Seria L-ALB, B-ALB, BH-ALB

Role din tablă de oțel, versiune pentru sarcini medii, cu placă de prindere, roată cu bandaj de rulare din poliuretan Blickle Besthane®



250–500 kg

### Support: seria L/B/BH

- tablă de oțel, zincat galvanic, pasivizat în albastru, fără Cr6

### Support pivotant:

- doi rulmenți cu bile în coroana rotativă
- bolt central puternic (de la Ø roată 150 mm)
- etanșare coroană rotativă
- joc minim al coroanei rotative, caracteristici de rulare lină și durabilitate mare datorită procesului special de nituire dinamică de la Blickle

### Roată: seria ALB

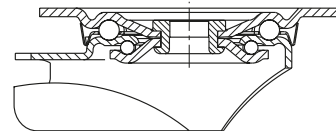
- bandaj de rulare: elastomer de poliuretan de calitate superioară Blickle Besthane®, duritate 92 Shore A, culoare maro, nu lasă urme, nu pătează
- jantă: aluminiu turnat, culoare gri argintiu

### Detalii suplimentare:

- seria suport: pagina 91
- frâne: pagina 112–113
- seria roată: pagina 307
- tipuri de rulment: pagina 84–85



5



Role cu suport pivotant	Role cu suport fix	Role cu suport pivotant cu frână „stop-fix”	Ø roată [mm]	Lățime roată [mm]	Capacitate portantă [kg]	Tip rulment	Înălțime totală [mm]	Dimensiune placă [mm]	Distanță orificii șurub [mm]	Ø orificiu pentru șurub [mm]	Excentricitate rolă cu suport pivotant [mm]
L-ALB 101K	B-ALB 101K	L-ALB 101K-FI	100	40	250	cu bile	125	100 x 85	80 x 60	9	35
L-ALB 125K	B-ALB 125K	L-ALB 125K-FI	125	40	250	cu bile	150	100 x 85	80 x 60	9	38
L-ALB 150K	B-ALB 150K	L-ALB 150K-FI	150	50	400	cu bile	190	140 x 110	105 x 75–80	11	60
L-ALB 160K	B-ALB 160K	L-ALB 160K-FI	160	50	400	cu bile	195	140 x 110	105 x 75–80	11	60
L-ALB 200K	B-ALB 200K	L-ALB 200K-FI	200	50	400	cu bile	235	140 x 110	105 x 75–80	11	65
L-ALB 250K-3	BH-ALB 250K	*	250	60	500	cu bile	295	140 x 110	105 x 75–80	11	77

\* Versiune frână „stop-top”, consultați versiuni / accesorii

### Versiuni / accesorii



	cu sistem de frânare „stop-top”	cu sistem de frânare cu opritor central „central-stop”	cu blocator direcție (separat) 1 x 360°	cu blocator direcție (separat) 1 x 360°	cu protecție picior din oțel
Descrierea tehnică la pagina	112	113	115	115	116
Adaos cod articol	-ST	-CS11	RI-03.01	RI-05.03	-FS
Se poate livra pentru	toate	Ø roată 160–200 mm	Ø roată 100–125 mm**	Ø roată 150–200 mm**	toate

\*\* Numai pentru role cu suport pivotant fără frână sau role cu suport pivotant cu frână „stop-top” și „central-stop”, la cerere



**ETOP**  
creat să reziste

Republica Moldova, MD-2023  
mun. Chișinău, str. Uzinelor 90  
+ /373/ 67 707 707  
office@etop.md  
www.etop.md

## Seria LK-ALB, BK-ALB, BH-ALB

Role din tablă de oțel, design pentru sarcini mari, cu placă de prindere, roată cu bandaj de rulare din poliuretan Blickle Besthane®



350–600 kg

### Support: seria LK/BK/BH

- tablă de oțel ambutisat rezistent, zincat galvanic, pasivizat în albastru, fără Cr6

### Support pivotant:

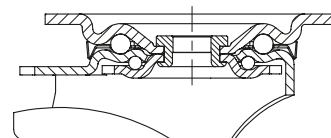
- două căi de rulare cu bile în coroana rotativă
- bolt central puternic (de la Ø roată 125x50 mm)
- etanșare coroană rotativă
- joc minim al coroanei rotative, caracteristici de rulare lină și durabilitate mare datorită procesului special de nituire dinamică de la Blickle

### Roată: seria ALB

- bandaj de rulare: elastomer de poliuretan de calitate superioară Blickle Besthane®, duritate 92 Shore A, culoare maro, nu lasă urme, nu pătează
- jantă: aluminiu turnat, culoare gri argintiu

### Detalii suplimentare:

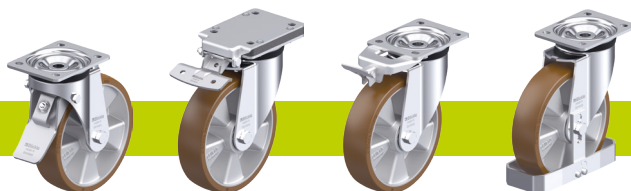
- seria suport: pagina 92
- frâne: pagina 112–113
- seria roată: pagina 307
- tipuri de rulment: pagina 84–85



5

Role cu suport pivotant	Role cu suport fix	Role cu suport pivotant cu frână „stop-fix”	Ø roată [mm]	Lățime roată [mm]	Capacitate portantă [kg]	Tip rulment	Înălțime totală [mm]	Dimensiune placă [mm]	Distanță orificii șurub [mm]	Ø orificiu pentru șurub [mm]	Excentricitate rolă cu suport pivotant [mm]
LK-ALB 101K-1	BK-ALB 101K-1	LK-ALB 101K-1-FI	100	40	350	cu bile	130	100 x 85	80 x 60	9	45
LK-ALB 101K-3	BK-ALB 101K-3	LK-ALB 101K-3-FI	100	40	350	cu bile	130	140 x 110	105 x 75–80	11	45
LK-ALB 125K-1	BK-ALB 125K-1	LK-ALB 125K-1-FI	125	40	350	cu bile	155	100 x 85	80 x 60	9	48
LK-ALB 125K-3	BK-ALB 125K-3	LK-ALB 125K-3-FI	125	40	350	cu bile	155	140 x 110	105 x 75–80	11	48
LK-ALB 150K	BH-ALB 150K	LK-ALB 150K-FI	150	50	600	cu bile	197	140 x 110	105 x 75–80	11	60
LK-ALB 160K	BH-ALB 160K	LK-ALB 160K-FI	160	50	600	cu bile	202	140 x 110	105 x 75–80	11	60
LK-ALB 200K	BH-ALB 200K	LK-ALB 200K-FI	200	50	600	cu bile	245	140 x 110	105 x 75–80	11	62

### Versiuni / accesorii



	cu sistem de frânare „stop-top”	cu sistem de frânare „ideal-stop” înălțime totală +17 mm	cu blocator de direcție (separat) 1x 360°	cu protecție picior din oțel
Descrierea tehnică la pagina	112	112	115	116
Adaos cod articol	-ST	-IS	consultați **	-FS
Se poate livra pentru	toate	Ø roată 160+200 mm*	pentru Ø roată și dimensiunile plăcii, consultați**	la cerere

\* Placă adaptoare din plastic pentru echilibrarea înălțimii totale pentru rolele cu suport pivotant și fix fără frână „ideal-stop”: cod articol AP3-17

\*\* RI-05.01 pentru Ø roată 100–125 mm cu placă de 100x85 mm, RI-03.03 pentru Ø roată 100–125 mm cu placă de 140x110 mm, RI-05.03 pentru Ø roată 150–200 mm (Numai pentru role cu suport pivotant fără frână sau role cu suport pivotant cu frână „stop-top”, la cerere)

## Seria LH-ALB, BH-ALB

Role din tablă de oțel, design pentru sarcini mari, cu placă de prindere, roată cu bandaj de rulare din poliuretan Blickle Besthane®



400–900 kg

### Suport: seria LH/BH

- tablă de oțel ambuțisat rezistent, zincat galvanic, pasivizat în albastru, fără Cr6
- suport fix cu placă de prindere pentru sarcini mari

### Suport pivotant:

- două căi de rulare cu bile în coroana rotativă
- bolț central înșurubat și fixat, extrem de puternic
- rezistență specială la șocuri și impact, datorită celor patru cuzineți căliți cu formă specială

### Roată: seria ALB

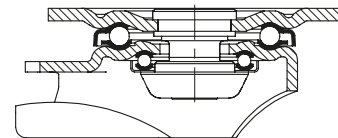
- bandaj de rulare: elastomer de poliuretan de calitate superioară Blickle Besthane®, duritate 92 Shore A, culoare maro, nu lasă urme, nu pătează
- jantă: aluminiu turnat, culoare gri argintiu

### Detalii suplimentare:

- seria suport: pagina 92
- frâne: pagina 112–113
- seria roată: pagina 307
- tipuri de rulment: pagina 84–85



5



Role cu suport pivotant	Role cu suport fix	Role cu suport pivotant cu frână „stop-fix”	Ø roată [mm]	Lățime roată [mm]	Capacitate portantă [kg]	Tip rulment	Înălțime totală [mm]	Dimensiune placă [mm]	Distanță orificii șurub [mm]	Ø orificiu pentru șurub [mm]	Excentricitate rolă cu suport pivotant [mm]
LH-ALB 101K-1 *	BH-ALB 101K-1 *	LH-ALB 101K-1-FI *	100	40	400	cu bile	140	100 x 85	80 x 60	9	45
LH-ALB 101K-3 *	BH-ALB 101K-3 *	LH-ALB 101K-3-FI *	100	40	400	cu bile	140	140 x 110	105 x 75–80	11	45
LH-ALB 125K-1	BH-ALB 125K-1	LH-ALB 125K-1-FI	125	40	550	cu bile	165	100 x 85	80 x 60	9	45
LH-ALB 125K-3	BH-ALB 125K-3	LH-ALB 125K-3-FI	125	40	550	cu bile	165	140 x 110	105 x 75–80	11	45
LH-ALB 150K	BH-ALB 150K	LH-ALB 150K-FI	150	50	650	cu bile	197	140 x 110	105 x 75–80	11	65
LH-ALB 152K *	BH-ALB 152K *	LH-ALB 152K-FI *	150	54	900	cu bile	197	140 x 110	105 x 75–80	11	65
LH-ALB 160K	BH-ALB 160K	LH-ALB 160K-FI	160	50	750	cu bile	202	140 x 110	105 x 75–80	11	65
LH-ALB 162K *	BH-ALB 162K *	LH-ALB 162K-FI *	160	50	900	cu bile	202	140 x 110	105 x 75–80	11	65
LH-ALB 200K	BH-ALB 200K	LH-ALB 200K-FI	200	50	800	cu bile	245	140 x 110	105 x 75–80	11	70
LH-ALB 202K *	BH-ALB 202K *	LH-ALB 202K-FI *	200	50	900	cu bile	245	140 x 110	105 x 75–80	11	70
LH-ALB 250K	BH-ALB 250K	**	250	60	900	cu bile	295	140 x 110	105 x 75–80	11	82
LH-ALB 252K *	BH-ALB 252K *	**	250	60	900	cu bile	295	140 x 110	105 x 75–80	11	82

\* Versiune roată pentru sarcini mari

\*\* Versiune frână „stop-top”, consultați versiuni / accesorii

### Versiuni / accesorii



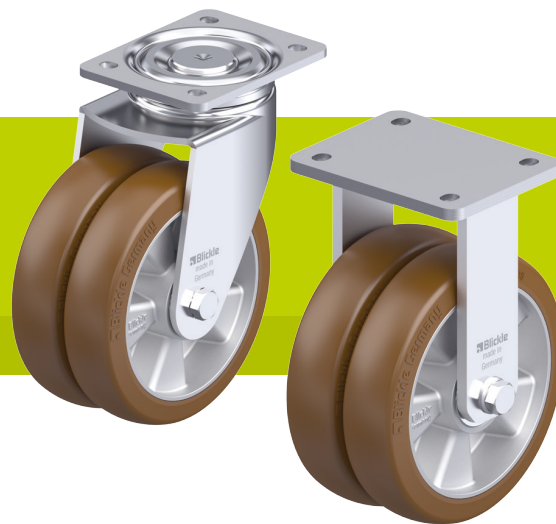
	versiune cu jantă pentru sarcini mari, design ranforsat	cu sistem de frânare „stop-top”	cu sistem de frânare cu opritor central „central-stop”	cu sistem de frânare „ideal-stop” înălțime totală +17 mm	cu blocator de direcție (separat) 1x 360°	cu protecție picior din oțel	opritor de picior
Descrierea tehnică la pagina		112	113	112	115	116	114
Adaos cod articol		-ST	-CS13	-IS	consultați ****	-FS	FF 125 / 150 / 160 / 200
Se poate livra pentru		toate	Ø roată 160–200 mm	Ø roată 160–200 mm***	pentru Ø roată și dimensiunile plăcii, consultați****	toate	Ø roată 125, 150, 160, 200 mm

\*\*\* Placă adaptoare din plastic pentru echilibrarea înălțimii totale pentru rolele cu suport pivotant și fix fără frână „ideal-stop”: cod articol AP3-17

\*\*\*\* RI-04.01 pentru Ø roată 100–125 mm cu placă de 100x85 mm, RI-04.03 pentru Ø roată 100–125x40 cu placă de 140x110 mm, RI-05.03 pentru Ø roată 125x54–200 mm (Numai pentru role cu suport pivotant fără frână sau role cu suport pivotant cu frână „stop-top” și „central-stop”, la cerere)

## Seria LHD-ALB, BOD-ALB

Role duble din tablă de oțel, design pentru sarcini mari, cu placă de prindere, roată cu bandaj de rulare din poliuretan Blickle Besthane®



720–900 kg

### Support: seria LHD/BOD

- tablă de oțel ambutisat rezistent, zincat galvanic, pasivizat în albastru, fără Cr6 (suport fix: construcție solidă sudată de oțel)
- suport fix cu placă de prindere pentru sarcini mari

### Support pivotant:

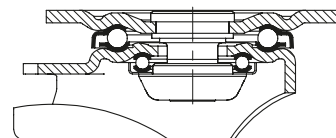
- două căi de rulare cu bile în coroana rotativă
- bolț central înșurubat și fixat, extrem de puternic
- rezistență specială la șocuri și impact, datorită celor patru cuzineți călți cu formă specială

### Roată: seria ALB

- bandaj de rulare: elastomer de poliuretan de calitate superioară Blickle Besthane®, duritate 92 Shore A, culoare maro, nu lasă urme, nu pătează
- jantă: aluminiu turnat, culoare gri argintiu

### Detalii suplimentare:

- seria suport: pagina 93
- seria roată: pagina 307
- tipuri de rulment: pagina 84–85



5

Role cu suport pivotant	Role cu suport fix	Ø roată [mm]	Lățime roată [mm]	Capacitate portantă [kg]	Tip rulment	Înălțime totală [mm]	Dimensiune placă [mm]	Distanță orificii șurub [mm]	Ø orificiu pentru șurub [mm]	Excentricitate rolă cu suport pivotant [mm]
LHD-ALB 101K *	BOD-ALB 101K *	100	2 x 40	720	cu bile	145	140 x 110	105 x 75–80	11	45
LHD-ALB 125K	BOD-ALB 125K	125	2 x 40	900	cu bile	170	140 x 110	105 x 75–80	11	50
LHD-ALB 181K	BOD-ALB 181K	180	2 x 44	800	cu bile	235	140 x 110	105 x 75–80	11	65

\* Versiune roată pentru sarcini mari

Role cu suport fix: partea lungă a plăcii paralelă cu axul roții

### Versiuni / accesorii



opritor de picior

Descrierea tehnică la pagina

114

Adaos cod articol

FF 100-1 / FF 125-1 / FF 200

Se poate livra pentru

toate\*\*

\*\* FF 200 potrivit pentru LHD-...Ø roată 180 mm



**ETOP**  
creat să reziste

Republica Moldova, MD-2023  
mun. Chișinău, str. Uzinelor 90  
+ /373/ 67 707 707  
office@etop.md  
www.etop.md