

## Seria SP0, Ø roată 75–160 mm

### Roți din poliamidă pentru sarcini mari

300–850 kg

**Duritatea bandajului de rulare și a anvelopei**  
 70 Shore D

**Rulare lină și protecția pardoselii**  
 satisfăcător

**Rezistența la rulare**  
 excelent

**Rezistență la uzură**  
 bun

- Roată:**
- poliamidă 6 de calitate superioară, rezistență la impact, duritate 70 Shore D
  - versiune pentru sarcini mari extrem de robustă
  - rezistență la rulare și la pivotare excelentă
  - operare ușoară pe suprafețe netede
  - rezistență mare la frezare
  - culoare alb natural

- Alte caracteristici:**
- rezistență chimică mare la multe medii agresive
  - temperatură de funcționare: între -20 °C și +80 °C, capacitate portantă redusă peste +35 °C

**Detalii suplimentare:**

- seria roată: pagina 69
- bandaj de rulare: pagina 57
- tipuri de rulment: pagina 84–85
- rezistență chimică: pagina 51



Roți	Ø roată (D) [mm]	Lățime roată (T2) [mm]	Capacitate portantă [kg]	Tip rulment	Ø orificiu ax (d) [mm]	Lungime butuc (T1) [mm]
SP0 75/12G	75	32	300	alunecare	12	35
SP0 75/15-45G	75	32	300	alunecare	15	45
SP0 75/15G	75	32	300	alunecare	15	35
SP0 75/15K	75	32	300	cu bile	15	35
SP0 80/15G	80	37	350	alunecare	15	45
SP0 80/15K	80	37	350	cu bile	15	45
SP0 82/20K	80	70	650	cu bile	20	70
SP0 100/15G	100	37	500	alunecare	15	45
SP0 100/15K	100	37	500	cu bile	15	45
SP0 125/15G	125	40	700	alunecare	15	45
SP0 125/20G	125	40	700	alunecare	20	45
SP0 125/15K	125	40	700	cu bile	15	45
SP0 125/20K	125	40	700	cu bile	20	45
SP0 127/20G	125	50	750	alunecare	20	60
SP0 127/20K	125	50	750	cu bile	20	60
SP0 150/20G	150	50	800	alunecare	20	60
SP0 150/20K	150	50	800	cu bile	20	60
SP0 150/25K	150	50	800	cu bile	25	60
SP0 160/20G	160	50	850	alunecare	20	60
SP0 160/20K	160	50	850	cu bile	20	60
SP0 160/25K	160	50	850	cu bile	25	60

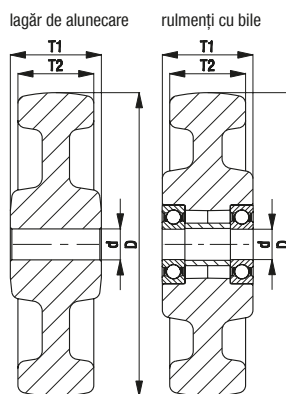
Pentru ale diametre ale roții, consultați pagina următoare

### Versiuni / accesorii



	cu niplu de ungere	cu rulment cu bile din oțel inoxidabil în butucul roții
Descrierea tehnică la pagina		84
Adaos cod articol	-NI	-XK
Se poate livra pentru	la cerere	la cerere*

\* Unele dimensiuni pot avea capacitățile portante reduse



## Seria SPO, Ø roată 175–250 mm

### Roți din poliamidă pentru sarcini mari

1.000–2.000 kg

#### Duritatea bandajului de rulare și a anvelopei

70 Shore D

#### Rulare lină și protecția pardoselii

satisfăcător

#### Rezistența la rulare

excelent

#### Rezistență la uzură

bun



#### Roată:

- poliamidă 6 de calitate superioară, rezistență la impact, duritate 70 Shore D
- versiune pentru sarcini mari extrem de robustă
- rezistență la rulare și la pivotare excelentă
- operare ușoară pe suprafețe netede
- rezistență mare la frecare
- culoare alb natural

#### Alte caracteristici:

- rezistență chimică mare la multe medii agresive
- temperatură de funcționare: între -20 °C și +80 °C, capacitate portantă redusă peste +35 °C

#### Detalii suplimentare:

- seria roată: pagina 69
- bandaj de rulare: pagina 57
- tipuri de rulment: pagina 84–85
- rezistență chimică: pagina 51

Roți	Ø roată (D) [mm]	Lățime roată (T2) [mm]	Capacitate portantă [kg]	Tip rulment	Ø orificiu ax (d) [mm]	Lungime butuc (T1) [mm]
SPO 175/20G	175	50	1.000	alunecare	20	60
SPO 175/20K	175	50	1.000	cu bile	20	60
SPO 175/25K	175	50	1.000	cu bile	25	60
SPO 201/20G	200	50	1.000	alunecare	20	60
SPO 200/20G *	200	50	1.500	alunecare	20	60
SPO 200/25G *	200	50	1.500	alunecare	25	60
SPO 201/20K	200	50	1.000	cu bile	20	60
SPO 200/20K *	200	50	1.250	cu bile	20	60
SPO 200/25K *	200	50	1.500	cu bile	25	60
SPO 200/30K *	200	50	1.500	cu bile	30	60
SPO 251/25G	250	50	1.500	alunecare	25	60
SPO 251/25K	250	50	1.500	cu bile	25	60
SPO 250/25G **	250	65	2.000	alunecare	25	70
SPO 250/25K *	250	65	2.000	cu bile	25	65
SPO 250/30K *	250	65	2.000	cu bile	30	65
SPO 250/35K *	250	65	2.000	cu bile	35	65

\* Versiune pentru sarcini foarte mari

\*\* Capacitate portantă în conformitate cu DIN 12532 cu pauze extinse, pentru a evita supraîncălzirea

#### Versiuni / accesorii



cu niplu de ungere

cu rulment cu bile din oțel inoxidabil în butucul roții

Descrierea tehnică la pagina

84

Adaos cod articol

-NI

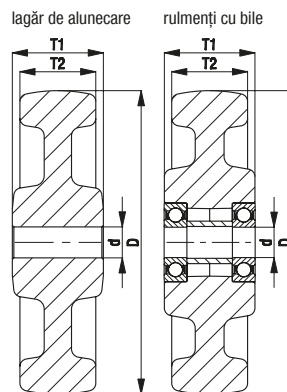
-XK

Se poate livra pentru

la cerere

la cerere\*\*\*

\*\*\* Unele dimensiuni pot avea capacitățile portante reduse



## Seria LK-SPO, BK-SPO, Ø roată 75–125x40 mm

Role din tablă de oțel, design pentru sarcini mari,  
cu placă de prindere,  
cu roată pentru sarcini mari din poliamidă



300–350 kg

### Suport: seria LK/BK

- tablă de oțel ambutisat rezistent, zincat galvanic, pasivizat în albastru, fără Cr6

### Suport pivotant:

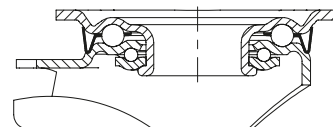
- două căi de rulare cu bile în coroana rotativă
- etanșare coroană rotativă
- joc minim al coroanei rotative, caracteristici de rulare lină și durabilitate mare datorită procesului special de nituire dinamică de la Blickle

### Roată: seria SPO

- poliamidă 6 de calitate superioară, rezistență la impact, duritate 70 Shore D, versiune pentru sarcini mari extrem de robustă, culoare alb natural

### Detalii suplimentare:

- seria suport: pagina 92
- frâne: pagina 112–113
- seria roată: pagina 355–356
- tipuri de rulment: pagina 84–85



Role cu suport pivotant	Role cu suport fix	Role cu suport pivotant cu frână „stop-fix”	Ø roată [mm]	Lățime roată [mm]	Capacitate portantă [kg]	Tip rulment	Înălțime totală [mm]	Dimensiune placă [mm]	Distanță orificii șurub [mm]	Ø orificiu pentru șurub [mm]	Excentricitate rolă cu suport pivotant [mm]
LK-SPO 75G	BK-SPO 75G	LK-SPO 75G-FI	75	32	300	alunecare	108	100 x 85	80 x 60	9	40
LK-SPO 75K	BK-SPO 75K	LK-SPO 75K-FI	75	32	300	cu bile	108	100 x 85	80 x 60	9	40
LK-SPO 80G	BK-SPO 80G	LK-SPO 80G-FI	80	37	350	alunecare	110	100 x 85	80 x 60	9	40
LK-SPO 80K	BK-SPO 80K	LK-SPO 80K-FI	80	37	350	cu bile	110	100 x 85	80 x 60	9	40
LK-SPO 100G-1	BK-SPO 100G-1	LK-SPO 100G-1-FI	100	37	350	alunecare	130	100 x 85	80 x 60	9	45
LK-SPO 100K-1	BK-SPO 100K-1	LK-SPO 100K-1-FI	100	37	350	cu bile	130	100 x 85	80 x 60	9	45
LK-SPO 100G-3	BK-SPO 100G-3	LK-SPO 100G-3-FI	100	37	350	alunecare	130	140 x 110	105 x 75–80	11	45
LK-SPO 100K-3	BK-SPO 100K-3	LK-SPO 100K-3-FI	100	37	350	cu bile	130	140 x 110	105 x 75–80	11	45
LK-SPO 125G-1	BK-SPO 125G-1	LK-SPO 125G-1-FI	125	40	350	alunecare	155	100 x 85	80 x 60	9	48
LK-SPO 125K-1	BK-SPO 125K-1	LK-SPO 125K-1-FI	125	40	350	cu bile	155	100 x 85	80 x 60	9	48
LK-SPO 125G-3	BK-SPO 125G-3	LK-SPO 125G-3-FI	125	40	350	alunecare	155	140 x 110	105 x 75–80	11	48
LK-SPO 125K-3	BK-SPO 125K-3	LK-SPO 125K-3-FI	125	40	350	cu bile	155	140 x 110	105 x 75–80	11	48

Pentru alte diametre ale roții, consultați pagina următoare

Pentru versiunile din oțel inoxidabil, consultați pagina 421

### Versiuni / accesorii



	cu capac protecție, tablă de oțel, galvanizată	cu sistem de frânare „stop-top”	cu sistem de frânare „ideal-stop” înălțime totală +17 mm	cu blocator de direcție (separat) 1 x 360°	cu rulment cu bile din oțel inoxidabil în butucul roții
Descrierea tehnică la pagina	116	112	112	115	84
Adaos cod articol	-FA	-ST	-IS	consultați**	-XK
Se poate livra pentru	toate	toate	Ø roată 125 mm cu placă 140x110 mm*	consultați**	la cerere***

\* Placă adaptatoare din plastic pentru echilibrarea înălțimii totale pentru rolele cu suport pivotant și fix fără frână „ideal-stop”: cod articol AP3-17

\*\* RI-05.01 pentru Ø roată 75–125 mm cu placă de 100x85 mm, RI-03.03 pentru Ø roată 100–125 mm cu placă de 140x110 mm (Numai pentru role cu suport pivotant fără frână sau role cu suport pivotant cu frână „stop-top”, la cerere)

\*\*\* Unele dimensiuni pot avea capacitățile portante reduse

## Seria LK-SPO, BH-SPO, Ø roată 125x50–200 mm

Role din tablă de oțel, design pentru sarcini mari,  
cu placă de prindere,  
cu roată pentru sarcini mari din poliamidă



600 kg

### Support: seria LK/BH

- tablă de oțel ambutisat rezistent, zincat galvanic, pasivizat în albastru, fără Cr6

### Support pivotant:

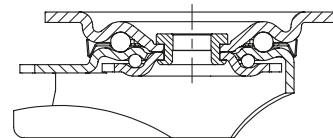
- două căi de rulare cu bile în coroana rotativă
- bolt central puternic
- etanșare coroană rotativă
- joc minim al coroanei rotative, caracteristici de rulare lină și durabilitate mare datorită procesului special de nituire dinamică de la Blickle

### Roată: seria SPO

- poliamidă 6 de calitate superioară, rezistență la impact, duritate 70 Shore D, versiune pentru sarcini mari extrem de robustă, culoare alb natural

### Detalii suplimentare:

- seria suport: pagina 92
- frâne: pagina 112–113
- seria roată: pagina 355–356
- tipuri de rulment: pagina 84–85



6

Role cu suport pivotant	Role cu suport fix	Role cu suport pivotant cu frână „stop-fix”	Ø roată [mm]	Lățime roată [mm]	Capacitate portantă [kg]	Tip rulment	Înălțime totală [mm]	Dimensiune placă [mm]	Distanță orificii șurub [mm]	Ø orificiu pentru șurub [mm]	Excentricitate rolă cu suport pivotant [mm]
LK-SPO 127G	BH-SPO 127G	LK-SPO 127G-FI	125	50	600	alunecare	170	140 x 110	105 x 75–80	11	55
LK-SPO 127K	BH-SPO 127K	LK-SPO 127K-FI	125	50	600	cu bile	170	140 x 110	105 x 75–80	11	55
LK-SPO 150G	BH-SPO 150G	LK-SPO 150G-FI	150	50	600	alunecare	197	140 x 110	105 x 75–80	11	60
LK-SPO 150K	BH-SPO 150K	LK-SPO 150K-FI	150	50	600	cu bile	197	140 x 110	105 x 75–80	11	60
LK-SPO 160G	BH-SPO 160G	LK-SPO 160G-FI	160	50	600	alunecare	202	140 x 110	105 x 75–80	11	60
LK-SPO 160K	BH-SPO 160K	LK-SPO 160K-FI	160	50	600	cu bile	202	140 x 110	105 x 75–80	11	60
LK-SPO 175G	BH-SPO 175G	LK-SPO 175G-FI	175	50	600	alunecare	220	140 x 110	105 x 75–80	11	65
LK-SPO 175K	BH-SPO 175K	LK-SPO 175K-FI	175	50	600	cu bile	220	140 x 110	105 x 75–80	11	65
LK-SPO 200G *	BH-SPO 200G *	LK-SPO 200G-FI *	200	50	600	alunecare	245	140 x 110	105 x 75–80	11	62
LK-SPO 201G	BH-SPO 201G	LK-SPO 201G-FI	200	50	600	alunecare	245	140 x 110	105 x 75–80	11	62
LK-SPO 200K *	BH-SPO 200K *	LK-SPO 200K-FI *	200	50	600	cu bile	245	140 x 110	105 x 75–80	11	62
LK-SPO 201K	BH-SPO 201K	LK-SPO 201K-FI	200	50	600	cu bile	245	140 x 110	105 x 75–80	11	62

\* Design roată pentru sarcini foarte mari

Pentru versiunile din oțel inoxidabil, consultați pagina 421

### Versiuni / accesorii



	cu capac protecție, tablă de oțel, galvanizată	cu sistem de frânare „stop-top”	cu sistem de frânare „ideal-stop” înălțime totală +17 mm	cu blocator direcție (separat) 1 x 360°	cu rulment cu bile din oțel inoxidabil în butucul roții	cu protecție picior din oțel
Descrierea tehnică la pagina	116	112	112	115	84	116
Adaos cod articol	-FA	-ST	-IS	RI-05.03	-XK	-FS
Se poate livra pentru	toate	toate	Ø roată 125, 160, 200 mm**	toate***	la cerere****	la cerere

\*\* Placă adaptatoare din plastic pentru echilibrarea înălțimii totale pentru rolele cu suport pivotant și fix fără frână „ideal-stop”: cod articol AP3-17

\*\*\* Numai pentru role cu suport pivotant fără frână sau role cu suport pivotant cu frână „stop-top”, la cerere

\*\*\*\* Unele dimensiuni pot avea capacitățile portante reduse



**ETOP**  
creat să reziste

Republica Moldova, MD-2023  
mun. Chișinău, str. Uzinelor 90  
+ /373/ 67 707 707  
office@etop.md  
www.etop.md

## Seria LKR-SPO

Role din tablă de oțel, design pentru sarcini mari,  
cu orificiu pentru șurub,  
cu roată pentru sarcini mari din poliamidă

300–350 kg

### Support: seria LKR

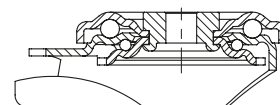
- tablă de oțel ambuțisat rezistent, zincat galvanic, pasivizat în albastru, fără Cr6
- două căi de rulare cu bile în coroana rotativă
- bolț central puternic
- joc minim al coroanei rotative, caracteristici de rulare lină și durabilitate mare datorită procesului special de nituire dinamică de la Blickle

### Roată: seria SPO

- poliamidă 6 de calitate superioară, rezistență la impact, duritate 70 Shore D, versiune pentru sarcini mari extrem de robustă, culoare alb natural

### Detalii suplimentare:

- seria suport: pagina 92
- frâne: pagina 112–113
- seria roată: pagina 355–356
- tipuri de rulment: pagina 84–85



Role cu suport pivotant	Role cu suport pivotant cu frână „stop-fix”	Ø roată [mm]	Lățime roată [mm]	Capacitate portantă [kg]	Tip rulment	Înălțime totală [mm]	Ø placă [mm]	Ø orificiu pentru șurub [mm]	Excentricitate rolă cu suport pivotant [mm]
LKR-SPO 75G	LKR-SPO 75G-FI	75	32	300	alunecare	108	88	13	40
LKR-SPO 75K	LKR-SPO 75K-FI	75	32	300	cu bile	108	88	13	40
LKR-SPO 80G	LKR-SPO 80G-FI	80	37	350	alunecare	110	88	13	40
LKR-SPO 80K	LKR-SPO 80K-FI	80	37	350	cu bile	110	88	13	40
LKR-SPO 100G	LKR-SPO 100G-FI	100	37	350	alunecare	130	88	13	45
LKR-SPO 100K	LKR-SPO 100K-FI	100	37	350	cu bile	130	88	13	45
LKR-SPO 125G	LKR-SPO 125G-FI	125	40	350	alunecare	155	88	13	48
LKR-SPO 125K	LKR-SPO 125K-FI	125	40	350	cu bile	155	88	13	48

### Versiuni / accesorii



	cu capac protecție, tablă de oțel, galvanizată	cu rulment cu bile din oțel inoxidabil în butucul roții	opritor de picior
Descrierea tehnică la pagina	116	84	114
Adaos cod articol	-FA	-XK	FF 100-1 / FF 125-1
Se poate livra pentru	toate	la cerere*	Ø roată 100+125 mm

\* Unele dimensiuni pot avea capacitățile portantă reduse

## Seria LH-SPO, BH-SPO, Ø roată 75–125 mm

Role din tablă de oțel, design pentru sarcini mari,  
cu placă de prindere,  
cu roată pentru sarcini mari din poliamidă



300–750 kg

### Support: seria LH/BH

- tablă de oțel ambuțisat rezistent, zincat galvanic, pasivizat în albastru, fără Cr6
- suport fix cu placă de prindere pentru sarcini mari

### Support pivotant:

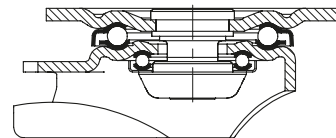
- două căi de rulare cu bile în coroana rotativă
- bolț central înșurubat și fixat, extrem de puternic
- rezistență specială la șocuri și impact, datorită celor patru cuzineți căliți cu formă specială

### Roată: seria SPO

- poliamidă 6 de calitate superioară, rezistență la impact, duritate 70 Shore D, versiune pentru sarcini mari extrem de robustă, culoare alb natural

### Detalii suplimentare:

- seria suport: pagina 92
- frâne: pagina 112–113
- seria roată: pagina 355
- tipuri de rulment: pagina 84–85



6

Role cu suport pivotant	Role cu suport fix	Role cu suport pivotant cu frână „stop-fix”	Ø roată [mm]	Lățime roată [mm]	Capacitate portantă [kg]	Tip rulment	Înălțime totală [mm]	Dimensiune placă [mm]	Distanță orificii șurub [mm]	Ø orificiu pentru șurub [mm]	Excentricitate rolă cu suport pivotant [mm]
LH-SPO 75G	BH-SPO 75G	LH-SPO 75G-FI	75	32	300	alunecare	118	100 x 85	80 x 60	9	45
LH-SPO 75K	BH-SPO 75K	LH-SPO 75K-FI	75	32	300	cu bile	118	100 x 85	80 x 60	9	45
LH-SPO 80G	BH-SPO 80G	LH-SPO 80G-FI	80	37	350	alunecare	120	100 x 85	80 x 60	9	45
LH-SPO 80K	BH-SPO 80K	LH-SPO 80K-FI	80	37	350	cu bile	120	100 x 85	80 x 60	9	45
LH-SPO 82K			80	70	650	cu bile	112	100 x 85	80 x 60	9	45
LH-SPO 100G-1	BH-SPO 100G-1	LH-SPO 100G-1-FI	100	37	500	alunecare	140	100 x 85	80 x 60	9	45
LH-SPO 100K-1	BH-SPO 100K-1	LH-SPO 100K-1-FI	100	37	500	cu bile	140	100 x 85	80 x 60	9	45
LH-SPO 100G-3	BH-SPO 100G-3	LH-SPO 100G-3-FI	100	37	500	alunecare	140	140 x 110	105 x 75–80	11	45
LH-SPO 100K-3	BH-SPO 100K-3	LH-SPO 100K-3-FI	100	37	500	cu bile	140	140 x 110	105 x 75–80	11	45
LH-SPO 125G-1	BH-SPO 125G-1	LH-SPO 125G-1-FI	125	40	700	alunecare	165	100 x 85	80 x 60	9	45
LH-SPO 125K-1	BH-SPO 125K-1	LH-SPO 125K-1-FI	125	40	700	cu bile	165	100 x 85	80 x 60	9	45
LH-SPO 125G-3	BH-SPO 125G-3	LH-SPO 125G-3-FI	125	40	700	alunecare	165	140 x 110	105 x 75–80	11	45
LH-SPO 125K-3	BH-SPO 125K-3	LH-SPO 125K-3-FI	125	40	700	cu bile	165	140 x 110	105 x 75–80	11	45
LH-SPO 127G	BH-SPO 127G	LH-SPO 127G-FI	125	50	750	alunecare	170	140 x 110	105 x 75–80	11	55
LH-SPO 127K	BH-SPO 127K	LH-SPO 127K-FI	125	50	750	cu bile	170	140 x 110	105 x 75–80	11	55

Pentru alte diametre ale roții, consultați pagina următoare

### Versiuni / accesorii



	cu capac protecție, tablă de oțel, galvanizată	cu sistem de frânare „stop-top”	cu blocator de direcție (separat) 1x 360°	cu rulment cu bile din oțel inoxidabil în butucul roții	cu protecție picior din oțel
Descrierea tehnică la pagina	116	112	115	84	116
Adaos cod articol	-FA	-ST	consultați *	-XK	-FS
Se poate livra pentru	toate, cu excepția Ø roată 80x70 mm	toate, cu excepția Ø roată 80x70 mm	consultați*	la cerere**	toate de la Ø roată 100 mm

\* RI-04.01 pentru Ø roată 75, 80x37, 100, 125 mm cu placă de 100x85 mm, RI-04.03 pentru Ø roată 100, 125x40 mm cu placă de 140x110 mm, RI-05.03 pentru Ø roată 125x50 mm (Numai pentru role cu suport pivotant fără frână sau role cu suport pivotant cu frână „stop-top”, la cerere)

\*\* Capacitățile portante pot fi reduse la unele dimensiuni

## Seria LH-SPO, BH-SPO, Ø roată 150–250 mm

Role din tablă de oțel, design pentru sarcini mari,  
cu placă de prindere,  
cu roată pentru sarcini mari din poliamidă



800–900 kg

### Support: seria LH/BH

- tablă de oțel ambuțisat rezistent, zincat galvanic, pasivizat în albastru, fără Cr6
- suport fix cu placă de prindere pentru sarcini mari

### Support pivotant:

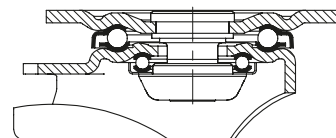
- două căi de rulare cu bile în coroana rotativă
- bolț central înșurubat și fixat, extrem de puternic
- rezistență specială la șocuri și impact, datorită celor patru cuzineți căliți cu formă specială

### Roată: seria SPO

- poliamidă 6 de calitate superioară, rezistență la impact, duritate 70 Shore D, versiune pentru sarcini mari extrem de robustă, culoare alb natural

### Detalii suplimentare:

- seria suport: pagina 92
- frâne: pagina 112–113
- seria roată: pagina 355–356
- tipuri de rulment: pagina 84–85



Role cu suport pivotant	Role cu suport fix	Role cu suport pivotant cu frână „stop-fix”	Ø roată [mm]	Lățime roată [mm]	Capacitate portantă [kg]	Tip rulment	Înălțime totală [mm]	Dimensiune placă [mm]	Distanță orificii șurub [mm]	Ø orificiu pentru șurub [mm]	Excentricitate rolă cu suport pivotant [mm]
LH-SPO 150G	BH-SPO 150G	LH-SPO 150G-FI	150	50	800	alunecare	197	140 x 110	105 x 75–80	11	65
LH-SPO 150K	BH-SPO 150K	LH-SPO 150K-FI	150	50	800	cu bile	197	140 x 110	105 x 75–80	11	65
LH-SPO 160G	BH-SPO 160G	LH-SPO 160G-FI	160	50	850	alunecare	202	140 x 110	105 x 75–80	11	65
LH-SPO 160K	BH-SPO 160K	LH-SPO 160K-FI	160	50	850	cu bile	202	140 x 110	105 x 75–80	11	65
LH-SPO 175G	BH-SPO 175G	LH-SPO 175G-FI	175	50	900	alunecare	220	140 x 110	105 x 75–80	11	67
LH-SPO 175K	BH-SPO 175K	LH-SPO 175K-FI	175	50	900	cu bile	220	140 x 110	105 x 75–80	11	67
LH-SPO 200G *	BH-SPO 200G *	LH-SPO 200G-FI *	200	50	900	alunecare	245	140 x 110	105 x 75–80	11	70
LH-SPO 201G	BH-SPO 201G	LH-SPO 201G-FI	200	50	900	alunecare	245	140 x 110	105 x 75–80	11	70
LH-SPO 200K *	BH-SPO 200K *	LH-SPO 200K-FI *	200	50	900	cu bile	245	140 x 110	105 x 75–80	11	70
LH-SPO 201K	BH-SPO 201K	LH-SPO 201K-FI	200	50	900	cu bile	245	140 x 110	105 x 75–80	11	70
LH-SPO 251G	BH-SPO 251G	**	250	50	900	alunecare	295	140 x 110	105 x 75–80	11	82
LH-SPO 251K	BH-SPO 251K	**	250	50	900	cu bile	295	140 x 110	105 x 75–80	11	82
LH-SPO 250G *	BH-SPO 250G *	**	250	65	900	alunecare	295	140 x 110	105 x 75–80	11	82
LH-SPO 250K *	BH-SPO 250K *	**	250	65	900	cu bile	295	140 x 110	105 x 75–80	11	82

\* Design roată pentru sarcini foarte mari

\*\* Versiune frână „stop-top”, consultați versiuni / accesorii

### Versiuni / accesorii



	cu capac protecție, tablă de oțel, galvanizată	cu sistem de frânare „stop-top”	cu sistem de frânare cu opritor central „central-stop”	cu sistem de frânare „ideal-stop” înălțime totală +17 mm	cu blocator direcție (separat) 1 x 360°	cu protecție picior din oțel	cu rulment cu bile din oțel inoxidabil în butucul roții
Descrierea tehnică la pagina	116	112	113	112	115	116	84
Adaos cod articol	-FA	-ST	-CS13	-IS	RI-05.03	-FS	-XK
Se poate livra pentru	Ø roată 150–200 mm	toate	Ø roată 160+200 mm	Ø roată 160+200 mm***	Ø roată 150–200 mm****	toate	la cerere*****

\*\*\* Placă adaptoare din plastic pentru echilibrarea înălțimii totale pentru rolele cu suport pivotant și fix fără frână „ideal-stop”: cod articol AP3-17

\*\*\*\* Numai pentru role cu suport pivotant fără frână sau role cu suport pivotant cu frână „stop-top” și „central-stop”, la cerere

\*\*\*\*\* Unele dimensiuni pot avea capacitățile portante reduse



**ETOP**  
creat să reziste

Republica Moldova, MD-2023  
mun. Chișinău, str. Uzinelor 90  
+ /373/ 67 707 707  
office@etop.md  
www.etop.md

## Seria LHZ-SPO

**Role din tablă de oțel, design pentru sarcini mari, cu tijă, cu roată pentru sarcini mari din poliamidă**



750–900 kg

**Support:** seria LHZ

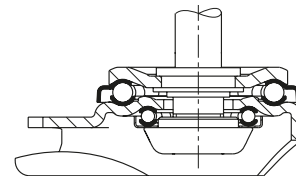
- tablă de oțel ambutisat rezistent, zincat galvanic, pasivizat în albastru, fără Cr6
- suport fix cu placă de prindere pentru sarcini mari
- două căi de rulare cu bile în coroana rotativă
- tijă din oțel sudat foarte puternică, înșurubată și fixată
- rezistență specială la șocuri și impact, datorită **celor patru cuzineți căliți cu formă specială**

**Roată:** seria SPO

- poliamidă 6 de calitate superioară, rezistență la impact, duritate 70 Shore D, versiune pentru sarcini mari extrem de robustă, culoare alb natural

**Detalii suplimentare:**

- seria suport: pagina 92
- frâne: pagina 112–113
- seria roată: pagina 355–356
- tipuri de rulment: pagina 84–85



6

Role cu suport pivotant	Role cu suport pivotant cu frână „stop-fix”	Ø roată [mm]	Lățime roată [mm]	Capacitate portantă [kg]	Tip rulment	Înălțime totală [mm]	Ø tijă [mm]	Lungime tijă [mm]	Excentricitate rolă cu suport pivotant [mm]
LHZ-SPO 127G	LHZ-SPO 127G-FI	125	50	750	alunecare	170	27	60	55
LHZ-SPO 127K	LHZ-SPO 127K-FI	125	50	750	cu bile	170	27	60	55
LHZ-SPO 150G	LHZ-SPO 150G-FI	150	50	800	alunecare	197	27	60	65
LHZ-SPO 150K	LHZ-SPO 150K-FI	150	50	800	cu bile	197	27	60	65
LHZ-SPO 160G	LHZ-SPO 160G-FI	160	50	850	alunecare	202	27	60	65
LHZ-SPO 160K	LHZ-SPO 160K-FI	160	50	850	cu bile	202	27	60	65
LHZ-SPO 200G *	LHZ-SPO 200G-FI *	200	50	900	alunecare	245	27	60	70
LHZ-SPO 201G	LHZ-SPO 201G-FI	200	50	900	alunecare	245	27	60	70
LHZ-SPO 200K *	LHZ-SPO 200K-FI *	200	50	900	cu bile	245	27	60	70
LHZ-SPO 201K	LHZ-SPO 201K-FI	200	50	900	cu bile	245	27	60	70

\* Design roată pentru sarcini foarte mari

### Versiuni / accesorii



	cu capac protecție, tablă de oțel, galvanizată	cu sistem de frânare „stop-top”	cu rulment cu bile din oțel inoxidabil în butucul roții	cu protecție picior din oțel
Descrierea tehnică la pagina	116	112	84	116
<b>Adaos cod articol</b>	<b>-FA</b>	<b>-ST</b>	<b>-XK</b>	<b>-FS</b>
Se poate livra pentru	toate	toate	la cerere**	la cerere

\*\* Unele dimensiuni pot avea capacitățile portante reduse

## Seria LUH-SPO, BH-SPO

Role din tablă de oțel, design pentru sarcini mari, carcasă închisă, cu placă de prindere, cu roată din poliamidă pentru sarcini mari



750–1.000 kg

### Support: seria LUH/BH

- tablă de oțel ambutisat rezistent, zincat galvanic, pasivizat în albastru, fără Cr6

### Support pivotant:

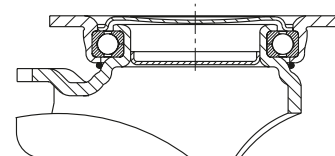
- sprijinire pe rulment cu bile în patru puncte, pentru sarcini extrem de mari
- coroană rotativă cu carcasă închisă etanșată
- rezistență specială la șocuri și impact, datorită **cuzineților căliți cu formă specială**

### Roată: seria SPO

- poliamidă 6 de calitate superioară, rezistență la impact, duritate 70 Shore D, versiune pentru sarcini mari extrem de robustă, culoare alb natural

### Detalii suplimentare:

- seria suport: pagina 93
- frâne: pagina 112–113
- seria roată: pagina 355–356
- tipuri de rulment: pagina 84–85



Role cu suport pivotant	Role cu suport fix	Role cu suport pivotant cu frână „stop-fix”	Ø roată [mm]	Lățime roată [mm]	Capacitate portantă [kg]	Tip rulment	Înălțime totală [mm]	Dimensiune placă [mm]	Distanță orificii șurub [mm]	Ø orificiu pentru șurub [mm]	Excentricitate rolă cu suport pivotant [mm]
LUH-SPO 127G	BH-SPO 127G	LUH-SPO 127G-FI	125	50	750	alunecare	170	140 x 110	105 x 75–80	11	55
LUH-SPO 127K	BH-SPO 127K	LUH-SPO 127K-FI	125	50	750	cu bile	170	140 x 110	105 x 75–80	11	55
LUH-SPO 150G	BH-SPO 150G	LUH-SPO 150G-FI	150	50	800	alunecare	197	140 x 110	105 x 75–80	11	61
LUH-SPO 150K	BH-SPO 150K	LUH-SPO 150K-FI	150	50	800	cu bile	197	140 x 110	105 x 75–80	11	61
LUH-SPO 160G	BH-SPO 160G	LUH-SPO 160G-FI	160	50	850	alunecare	202	140 x 110	105 x 75–80	11	61
LUH-SPO 160K	BH-SPO 160K	LUH-SPO 160K-FI	160	50	850	cu bile	202	140 x 110	105 x 75–80	11	61
LUH-SPO 200G *	BH-SPO 200G *	LUH-SPO 200G-FI *	200	50	1.000	alunecare	245	140 x 110	105 x 75–80	11	63
LUH-SPO 201G	BH-SPO 201G	LUH-SPO 201G-FI	200	50	1.000	alunecare	245	140 x 110	105 x 75–80	11	63
LUH-SPO 200K *	BH-SPO 200K *	LUH-SPO 200K-FI *	200	50	1.000	cu bile	245	140 x 110	105 x 75–80	11	63
LUH-SPO 201K	BH-SPO 201K	LUH-SPO 201K-FI	200	50	1.000	cu bile	245	140 x 110	105 x 75–80	11	63

\* Design roată pentru sarcini foarte mari

### Versiuni / accesorii



	cu capac protecție, tablă de oțel, galvanizată	cu blocor direcție (separat) 1 x 360°	cu rulment cu bile din oțel inoxidabil în butucul roții	cu protecție picior din oțel
Descrierea tehnică la pagina	116	115	84	116
Adaos cod articol	-FA	RI-05.03	-XK	-FS
Se poate livra pentru	toate	toate**	la cerere***	la cerere

\*\* Numai pentru role pivotante fără sistem de frânare

\*\*\* Unele dimensiuni pot avea capacitățile portante reduse



**ETOP**  
creat să reziste

Republica Moldova, MD-2023  
mun. Chișinău, str. Uzinelor 90  
+ /373/ 67 707 707  
office@etop.md  
www.etop.md

## Seria LO-SPO, BO-SPO

Role din oțel sudat pentru sarcini mari,  
cu roată din poliamidă pentru sarcini mari

750–1.250 kg

### Support: seria LO/BO

- construcție solidă sudată de oțel, zincat galvanic, pasivizat în albastru, fără Cr6

### Support pivotant:

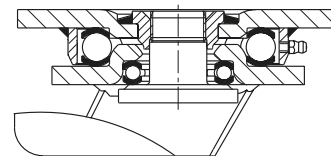
- doi rulmenți cu bile în coroana rotativă
- patru cuzineți căliți cu formă specială, pentru rezistență suplimentară
- bolt central sudat, înșurubat și fixat, extrem de puternic
- coroană rotativă cu mod constructiv tip labirint
- niplu de ungere

### Roată: seria SPO

- poliamidă 6 de calitate superioară, rezistență la impact, duritate 70 Shore D, versiune pentru sarcini mari extrem de robustă, culoare alb natural

### Detalii suplimentare:

- seria suport: pagina 93
- frâne: pagina 112–113
- seria roată: pagina 355–356
- tipuri de rulment: pagina 84–85



6

Role cu suport pivotant	Role cu suport fix	Role cu suport pivotant cu frână „stop-top”	Ø roată [mm]	Lățime roată [mm]	Capacitate portantă [kg]	Tip rulment	Înălțime totală [mm]	Dimensiune placă [mm]	Distanță orificii șurub [mm]	Ø orificiu pentru șurub [mm]	Excentricitate rolă cu suport pivotant [mm]
LO-SPO 127G	BO-SPO 127G	LO-SPO 127G-ST	125	50	750	alunecare	170	140 x 110	105 x 75–80	11	50
LO-SPO 127K	BO-SPO 127K	LO-SPO 127K-ST	125	50	750	cu bile	170	140 x 110	105 x 75–80	11	50
LO-SPO 150G	BO-SPO 150G	LO-SPO 150G-ST	150	50	800	alunecare	200	140 x 110	105 x 75–80	11	55
LO-SPO 150K	BO-SPO 150K	LO-SPO 150K-ST	150	50	800	cu bile	200	140 x 110	105 x 75–80	11	55
LO-SPO 160G	BO-SPO 160G	LO-SPO 160G-ST	160	50	850	alunecare	205	140 x 110	105 x 75–80	11	55
LO-SPO 160K	BO-SPO 160K	LO-SPO 160K-ST	160	50	850	cu bile	205	140 x 110	105 x 75–80	11	55
LO-SPO 201G	BO-SPO 201G	LO-SPO 201G-ST	200	50	1.000	alunecare	245	140 x 110	105 x 75–80	11	60
LO-SPO 200G *	BO-SPO 200G *	LO-SPO 200G-ST *	200	50	1.250	alunecare	245	140 x 110	105 x 75–80	11	60
LO-SPO 201K	BO-SPO 201K	LO-SPO 201K-ST	200	50	1.000	cu bile	245	140 x 110	105 x 75–80	11	60
LO-SPO 200K *	BO-SPO 200K *	LO-SPO 200K-ST *	200	50	1.250	cu bile	245	140 x 110	105 x 75–80	11	60
LO-SPO 251G	BO-SPO 251G	LO-SPO 251G-ST	250	50	1.200	alunecare	295	140 x 110	105 x 75–80	11	70
LO-SPO 251K	BO-SPO 251K	LO-SPO 251K-ST	250	50	1.200	cu bile	295	140 x 110	105 x 75–80	11	70
LO-SPO 250G *	BO-SPO 250G *	LO-SPO 250G-ST *	250	65	1.200	alunecare	295	140 x 110	105 x 75–80	11	70
LO-SPO 250K *	BO-SPO 250K *	LO-SPO 250K-ST *	250	65	1.200	cu bile	295	140 x 110	105 x 75–80	11	70

\* Design roată pentru sarcini foarte mari

### Versiuni / accesorii



	cu blocator de direcție 4 x 90°	cu rulment cu bile din oțel inoxidabil în butucul roții	cu protecție picior din oțel	opritor de picior
Descrierea tehnică la pagina	115	84	116	114
Adaos cod articol	-RI4	-XK	-FS	FF 125 / 150 / 160 / 200
Se poate livra pentru	Ø roată 125–200 mm	la cerere**	la cerere	Ø roată 125–200 mm

\*\* Unele dimensiuni pot avea capacitățile portante reduse



**ETOP**  
creat să reziste

Republica Moldova, MD-2023  
mun. Chișinău, str. Uzinelor 90  
+ /373/ 67 707 707  
office@etop.md  
www.etop.md

## Seria LS-SPO, BS-SPO

Role din oțel sudat pentru sarcini mari,  
coroană rotativă pentru sarcini mari,  
cu roată din poliamidă pentru sarcini mari

750–2.000 kg

### Support: seria LS/BS

- construcție sudată din oțel deosebit de robustă, zincat galvanic, pasivizat în galben, fără Cr6

### Support pivotant:

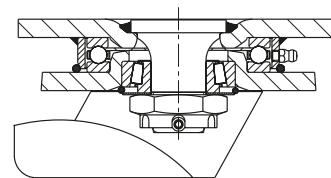
- rulment axial cu role ISO 104 și rulment cu role conice ISO 355 în coroană rotativă
- bolț central sudat, înșurubat și fixat, extrem de puternic
- protecție împotriva prafului și a stropirii
- niplu de ungere

### Roată: seria SPO

- poliamidă 6 de calitate superioară, rezistentă la impact, duritate 70 Shore D, versiune pentru sarcini mari extrem de robustă, culoare alb natural

### Detalii suplimentare:

- seria suport: pagina 94
- frâne: pagina 112–113
- seria roată: pagina 355–356
- tipuri de rulment: pagina 84–85



Role cu suport pivotant	Role cu suport fix	Role cu suport pivotant cu frână „stop-top”	Ø roată [mm]	Lățime roată [mm]	Capacitate portantă [kg]	Tip rulment	Înălțime totală [mm]	Dimensiune placă [mm]	Distanță orificii șurub [mm]	Ø orificiu pentru șurub [mm]	Excentricitate rolă cu suport pivotant [mm]
LS-SPO 127G	BS-SPO 127G	LS-SPO 127G-ST	125	50	750	alunecare	170	140 x 110	105 x 75–80	11	50
LS-SPO 127K	BS-SPO 127K	LS-SPO 127K-ST	125	50	750	cu bile	170	140 x 110	105 x 75–80	11	50
LS-SPO 150G	BS-SPO 150G	LS-SPO 150G-ST	150	50	800	alunecare	200	140 x 110	105 x 75–80	11	55
LS-SPO 150K	BS-SPO 150K	LS-SPO 150K-ST	150	50	800	cu bile	200	140 x 110	105 x 75–80	11	55
LS-SPO 160G	BS-SPO 160G	LS-SPO 160G-ST	160	50	850	alunecare	205	140 x 110	105 x 75–80	11	55
LS-SPO 160K	BS-SPO 160K	LS-SPO 160K-ST	160	50	850	cu bile	205	140 x 110	105 x 75–80	11	55
LS-SPO 200G *	BS-SPO 200G *	LS-SPO 200G-ST *	200	50	1.500	alunecare	245	140 x 110	105 x 75–80	11	60
LS-SPO 200K *	BS-SPO 200K *	LS-SPO 200K-ST *	200	50	1.500	cu bile	245	140 x 110	105 x 75–80	11	60
LS-SPO 251G	BS-SPO 251G	LS-SPO 251G-ST	250	50	1.500	alunecare	305	175 x 140	140 x 105	14	75
LS-SPO 251K	BS-SPO 251K	LS-SPO 251K-ST	250	50	1.500	cu bile	305	175 x 140	140 x 105	14	75
LS-SPO 250G *	BS-SPO 250G *	LS-SPO 250G-ST *	250	65	2.000	alunecare	305	175 x 140	140 x 105	14	75
LS-SPO 250K *	BS-SPO 250K *	LS-SPO 250K-ST *	250	65	2.000	cu bile	305	175 x 140	140 x 105	14	75

\* Design roată pentru sarcini foarte mari

### Versiuni / accesorii



	cu capac protecție, tablă de oțel, galvanizată	cu blocator de direcție 4 x 90°	cu rulment cu bile din oțel inoxidabil în butucul roții	cu protecție picior din oțel	cu protecție picior cu arc / amortizor	opritor de picior
Descrierea tehnică la pagina	116	115	84	116	116	114
Adaos cod articol	-FA	-RI4	-XK	-FS	-FG	FF 125 / 150 / 160 / 200
Se poate livra pentru	Ø roată 125–200 mm	toate	la cerere**	toate	la cerere	Ø roată 125–200 mm

\*\* Unele dimensiuni pot avea capacitățile portante reduse



**ETOP**  
creat să reziste

Republica Moldova, MD-2023  
mun. Chișinău, str. Uzinelor 90  
+ /373/ 67 707 707  
office@etop.md  
www.etop.md

## Seria LOD-SPO, BOD-SPO

Role din oțel sudat pentru sarcini mari,  
cu roți duble din poliamidă pentru sarcini mari

630–1.200 kg

### Support: seria LOD/BOD

- construcție solidă sudată de oțel, zincat galvanic, pasivizat în albastru, fără Cr6

### Support pivotant:

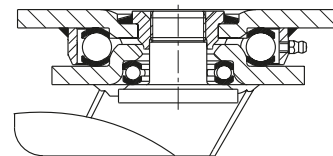
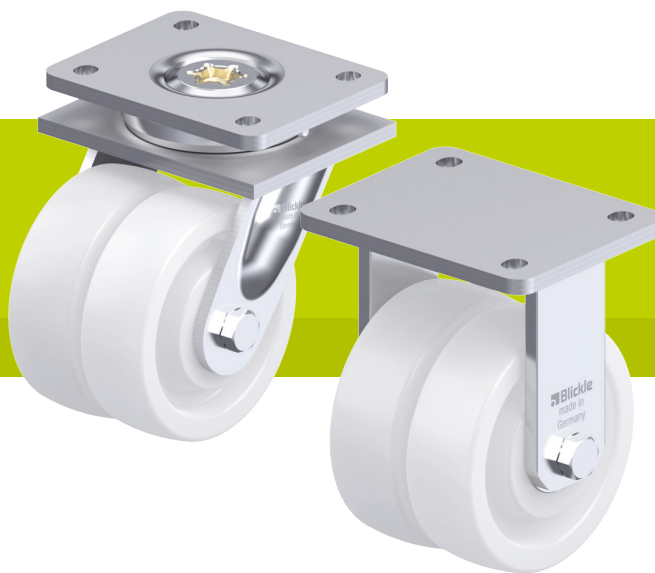
- doi rulmenți cu bile în coroana rotativă
- **patru cuzineți căliți cu formă specială**, pentru rezistență suplimentară
- bolț central sudat, înșurubat și fixat, extrem de puternic
- coroană rotativă cu mod constructiv tip labirint
- niplu de ungere

### Roată: seria SPO

- poliamidă 6 de calitate superioară, rezistentă la impact, duritate 70 Shore D, versiune pentru sarcini mari extrem de robustă, culoare alb natural

### Detalii suplimentare:

- seria suport: pagina 93
- seria roată: pagina 355–356
- tipuri de rulment: pagina 84–85



6

Role cu suport pivotant	Role cu suport fix	Ø roată [mm]	Lățime roată [mm]	Capacitate portantă [kg]	Tip rulment	Înălțime totală [mm]	Dimensiune placă [mm]	Distanță orificii șurub [mm]	Ø orificiu pentru șurub [mm]	Excentricitate rolă cu suport pivotant [mm]
<b>LOD-SPO 80K</b>	<b>BOD-SPO 80K</b>	80	2 x 37	630	cu bile	125	140 x 110	105 x 75–80	11	40
<b>LOD-SPO 100K</b>	<b>BOD-SPO 100K</b>	100	2 x 37	900	cu bile	145	140 x 110	105 x 75–80	11	45
<b>LOD-SPO 125K</b>	<b>BOD-SPO 125K</b>	125	2 x 40	1.200	cu bile	170	140 x 110	105 x 75–80	11	50

Role cu suport fix: partea lungă a plăcii paralelă cu axul roții

## Seria LSD-SPO, BSD-SPO

Role din oțel sudat pentru sarcini mari,  
cu roți duble din poliamidă pentru sarcini mari

1.350–3.600 kg

### Support: seria LSD/BSO

- construcție sudată din oțel deosebit de robustă, zincat galvanic, pasivizat în galben, fără Cr6

### Support pivotant:

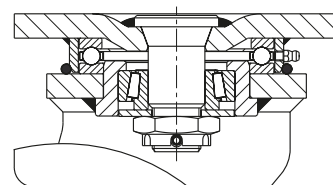
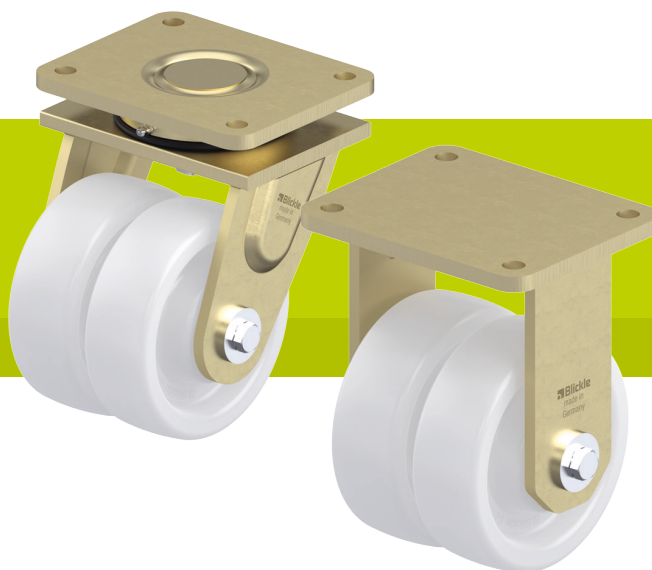
- rulment axial cu role ISO 104 și rulment cu role conice ISO 355 în coroana rotativă
- bolț central sudat, înșurubat și fixat, extrem de puternic
- protecție împotriva prafului și a stropirii
- niplu de ungere

### Roată: seria SPO

- poliamidă 6 de calitate superioară, rezistentă la impact, duritate 70 Shore D, versiune pentru sarcini mari extrem de robustă, culoare alb natural

### Detalii suplimentare:

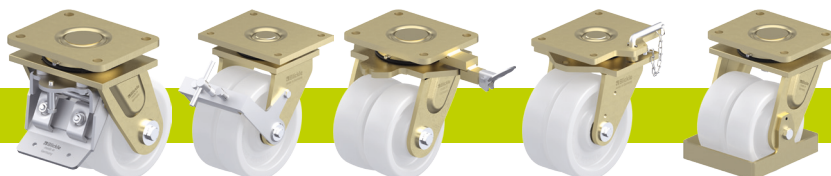
- seria suport: pagina 94
- frâne: pagina 112–113
- seria roată: pagina 355–356
- tipuri de rulment: pagina 84–85



Role cu suport pivotant	Role cu suport fix	Ø roată [mm]	Lățime roată [mm]	Capacitate portantă [kg]	Tip rulment	Înălțime totală [mm]	Dimensiune placă [mm]	Distanță orificii șurub [mm]	Ø orificiu pentru șurub [mm]	Excentricitate rolă cu suport pivotant [mm]
LSD-SPO 127K	BSD-SPO 127K	125	2 x 50	1.350	cu bile	185	175 x 140	140 x 105	14	50
LSD-SPO 150K-35	BSD-SPO 150K-35	150	2 x 50	1.450	cu bile	215	175 x 140	140 x 105	14	55
LSD-SPO 160K-35	BSD-SPO 160K-35	160	2 x 50	1.550	cu bile	220	175 x 140	140 x 105	14	55
LSD-SPO 200K-35	BSD-SPO 200K-35	200	2 x 50	2.700	cu bile	260	175 x 140	140 x 105	14	60
LSD-SPO 250K	BSD-SPO 250K	250	2 x 65	3.600	cu bile	330	255 x 200	210 x 160	18	70

Role cu suport fix: partea lungă a plăcii paralelă cu axul roții

### Versiuni / accesorii



	cu frână roată de tip „Radstop”	cu frână roată de tip „Radstop”	cu blocator de direcție 4 x 90°	cu blocator de direcție 4 x 90° (introdus manual)	cu protecție picior din oțel
Descrierea tehnică la pagina	113	113	115	115	116
Adaos cod articol	-RA	-RAH	-RI4	-RI4H	-FS
Se poate livra pentru	până la Ø roată 200 mm la cerere	Ø roată 250 mm la cerere	până la Ø roată 200 mm la cerere	Ø roată 250 mm la cerere	la cerere