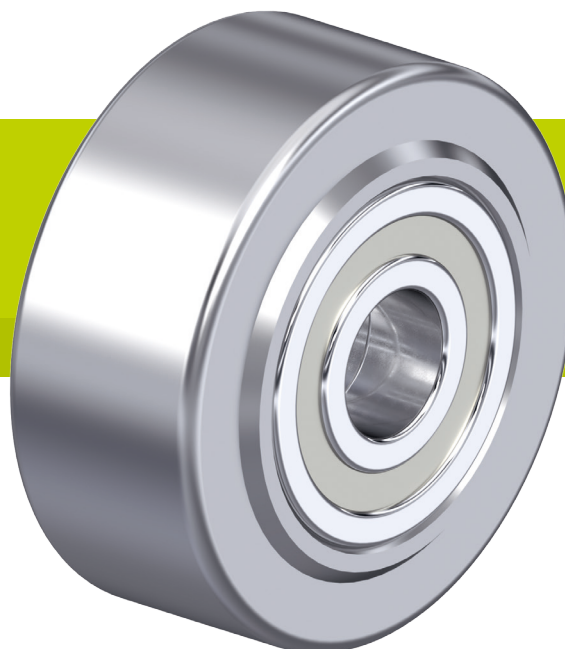


Seria SVS

Roți din oțel masiv pentru sarcini foarte mari



750–15.000 kg

Duritatea bandajului de rulare și a anvelopei
 190–230 HB

Rulare lină și protecția pardoselii
 suficient

Rezistența la rulare
 excelent

Rezistență la uzură
 excelent

Roată:

- oțel tratat termic, prelucrat, duritate 190–230 HB
- bandaj de rulare ușor convex
- suprafață ușor unsă
- rezistență la rulare extrem de redusă
- operare ușoară pe suprafețe netede
- rezistență la uzură remarcabilă
- capacitate portantă statică și dinamică extrem de mare

Alte caracteristici:

- rezistență chimică la multe medii agresive
- temperatură de funcționare: între -20 °C și +120 °C
- aveți în vedere presiunea pe suprafață în cazul podelelor sensibile, din cauza sarcinii mari punctuale

Detalii suplimentare:

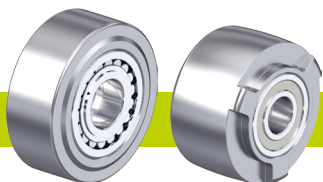
- seria roată: pagina 70
- bandaj de rulare: pagina 59
- tipuri de rulment: pagina 84–85
- rezistență chimică: pagina 51

Roți	Ø roată (D) [mm]	Lățime roată (T2) [mm]	Capacitate portantă [kg]	Tip rulment	Ø orificiu ax (d) [mm]	Lungime butuc (T1) [mm]
SVS 65/20K	65	40	750	cu bile	20	45
SVS 80/20K	80	40	1.100	cu bile	20	45
SVS 100/25K	100	40	1.700	cu bile	25	45
SVS 127/30K	125	55	2.750	cu bile	30	60
SVS 150/45K	150	55	4.000	cu bile	45	60
SVS 201/50K	200	55	6.000	cu bile	50	60
SVS 200/60K	200	80	7.000	cu bile	60	90
SVS 250/70K	250	65	10.000	cu bile	70	75
SVS 300/100K	300	90	15.000	cu bile	100	100

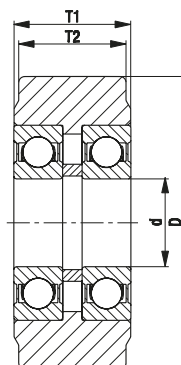
Alte dimensiuni sunt disponibile la cerere

7

Versiuni / accesorii



	cu rulment sferic cu role	alte versiuni
Descrierea tehnică la pagina	85	
Adaos cod articol	-PR	
Se poate livra pentru	la cerere	la cerere



ETOP
creat să reziste

Republica Moldova, MD-2023
mun. Chișinău, str. Uzinelor 90
+ /373/ 67 707 707
office@etop.md
www.etop.md

Seria LH-SVS, BH-SVS

Role din tablă de oțel, versiune pentru sarcini mari, cu placă de prindere, cu roată pentru sarcini foarte mari din oțel masiv

700–900 kg

Support: seria LH/BH

- tablă de oțel ambutisat rezistent, zincat galvanic, pasivizat în albastru, fără Cr6
- suport fix cu placă de prindere pentru sarcini mari

Support pivotant:

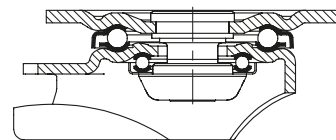
- două căi de rulare cu bile în coroana rotativă
- bolț central înșurubat și fixat, extrem de puternic
- rezistență specială la șocuri și impact, datorită celor patru cuzineți căliți cu formă specială

Roată: seria SVS

- oțel tratat termic, duritate 190–230 HB, bandaj de rulare ușor convex

Detalii suplimentare:

- seria suport: pagina 92
- seria roată: pagina 382
- tipuri de rulment: pagina 84–85



Role cu suport pivotant	Role cu suport fix	Ø roată [mm]	Lățime roată [mm]	Capacitate portantă [kg]	Tip rulment	Înălțime totală [mm]	Dimensiune placă [mm]	Distanță orificii șurub [mm]	Ø orificiu pentru șurub [mm]	Excentricitate rolă cu suport pivotant [mm]
LH-SVS 65K	BH-SVS 65K	65	40	700	cu bile	97	100 x 85	80 x 60	9	45
LH-SVS 80K	BH-SVS 80K	80	40	700	cu bile	120	100 x 85	80 x 60	9	45
LH-SVS 100K-1	BH-SVS 100K-1	100	40	700	cu bile	140	100 x 85	80 x 60	9	45
LH-SVS 100K-3	BH-SVS 100K-3	100	40	700	cu bile	140	140 x 110	105 x 75–80	11	45
LH-SVS 127K	BH-SVS 127K	125	55	900	cu bile	170	140 x 110	105 x 75–80	11	55

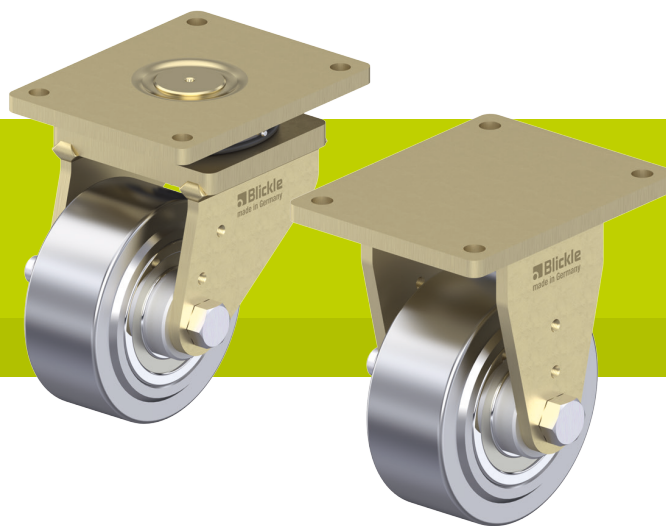
Versiuni / accesorii



	blocator direcție (separat) 1 x 360°	blocator direcție (separat) 1 x 360°	cu blocator direcție (separat) 1 x 360°	cu protecție picior din oțel	opritor de picior
Descrierea tehnică la pagina	115	115	115	116	114
Adaos cod articol	RI-04.01	RI-04.03	RI-05.03	-FS	FF 125
Se poate livra pentru	Ø roată 80–100 mm cu placă 100x85 mm	Ø roată 100 mm cu placă 140x110 mm	Ø roată 125 mm	Ø roată 125 mm la cerere	Ø roată 125 mm

Seria LS-SVS, BS-SVS

Role din oțel sudat pentru sarcini mari,
cu roată pentru sarcini foarte mari din oțel masiv



1.700–12.000 kg

Support: seria LS/BS

- construcție sudată din oțel deosebit de robustă, zincat galvanic, pasivizat în galben, fără Cr6

Support pivotant:

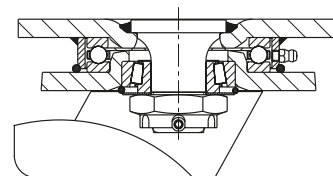
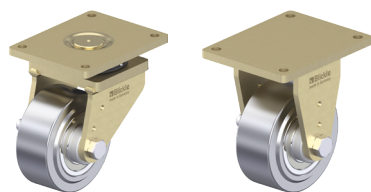
- rulment axial cu role ISO 104 și rulment cu role conice ISO 355 în coroana rotativă
- bolț central sudat, înșurubat și fixat, extrem de puternic
- protecție împotriva prafului și a stropirii
- niplu de ungere

Roată: seria SVS

- oțel tratat termic, duritate 190–230 HB, bandaj de rulare ușor convex

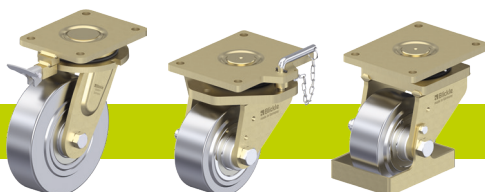
Detalii suplimentare:

- seria suport: pagina 94
- seria roată: pagina 382
- tipuri de rulment: pagina 84–85



Role cu suport pivotant	Role cu suport fix	Ø roată [mm]	Lățime roată [mm]	Capacitate portantă [kg]	Tip rulment	Înălțime totală [mm]	Dimensiune placă [mm]	Distanță orificii șurub [mm]	Ø orificiu pentru șurub [mm]	Excentricitate rolă cu suport pivotant [mm]
LS-SVS 100K	BS-SVS 100K	100	40	1.700	cu bile	145	140 x 110	105 x 75–80	11	50
LS-SVS 127K	BS-SVS 127K	125	55	1.750	cu bile	170	140 x 110	105 x 75–80	11	50
LS-SVS 150K-35	BS-SVS 150K-35	150	55	3.000	cu bile	205	175 x 140	140 x 105	14	65
LS-SVS 201K	BS-SVS 201K	200	55	3.000	cu bile	255	175 x 140	140 x 105	14	65
LS-SVS 200K	BS-SVS 200K	200	80	6.000	cu bile	280	255 x 200	210 x 160	18	75
LS-SVS 250K	BS-SVS 250K	250	65	10.000	cu bile	380	400 x 300	340 x 240	26	110
LS-SVS 300K	BS-SVS 300K	300	90	12.000	cu bile	430	400 x 300	340 x 240	26	110

Versiuni / accesorii



	cu blocator de direcție 4 x 90°	cu blocator de direcție 4 x 90° (introdus manual)	cu protecție picior din oțel
Descrierea tehnică la pagina	115	115	116
Adaos cod articol	-RI4	-RI4H	-FS
Se poate livra pentru	Ø roată 100–200x55 mm	Ø roată 200x80–300 mm la cerere	Ø roată 100–200 mm