

## Seria POH

### Roți din poliamidă rezistente la temperatură Blickle TempLine® PerformanceLight

215–720 kg

-25 °C la +170 °C

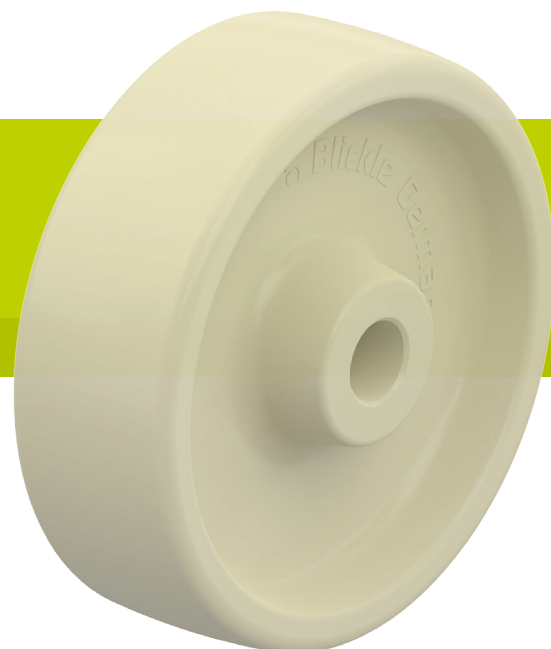
Duritatea bandajului de rulare și a anvelopei  
 85 Shore D

Rulare lină și protecția pardoselii  
 satisfăcător

Rezistența la rulare  
 excelent

Rezistență la uzură  
 bun

**TempLine® PerformanceLight**



#### Roată:

- poliamidă rezistentă temperaturi foarte mari, rezistentă la impact, duritate 85 Shore D
- rezistență la rulare și la pivotare excelentă
- operare ușoară pe suprafețe netede
- rezistență mare la frecare
- culoare natural
- **adecvat pentru autoclave** (lagăr de alunecare și versiune cu rulment cu bile din oțel inoxidabil cu vaselină rezistentă la căldură „-HXK”)

#### Alte caracteristici:

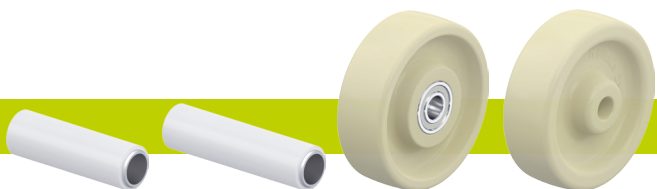
- rezistență chimică mare la multe medii agresive
- temperatură de funcționare: între -25 °C și +170 °C
- temperatura cuptorului temporar până la +200 °C, temperatura roții nu trebuie să depășească +170 °C

#### Detalii suplimentare:

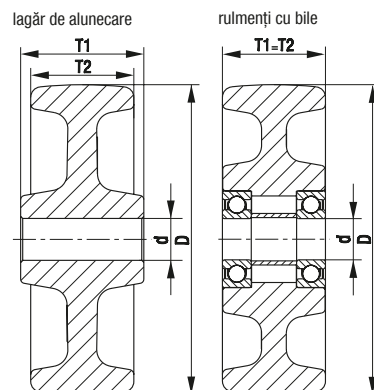
- seria roată: pagina 71
- bandaj de rulare: pagina 57
- tipuri de rulment: pagina 84–85
- rezistență chimică: pagina 51

Roți	Ø roată (D) [mm]	Lățime roată (T2) [mm]	Capacitate portantă la până la +70 °C [kg]	Capacitate portantă la +170 °C [kg]	Tip rulment	Ø orificiu ax (d) [mm]	Lungime butuc (T1) [mm]
<b>POH 81/12G</b>	80	32	215	140	alunecare	12	35
<b>POH 100/12-35G</b>	100	30	240	160	alunecare	12	35
<b>POH 100/12-45G</b>	100	30	240	160	alunecare	12	45
<b>POH 102/12G</b>	100	38	300	200	alunecare	12	45
<b>POH 102/15G</b>	100	38	300	200	alunecare	15	45
<b>POH 102/15HK</b>	100	38	300	200	cu bile	15	40
<b>POH 125/12G</b>	125	40	360	240	alunecare	12	45
<b>POH 125/15G</b>	125	40	360	240	alunecare	15	45
<b>POH 125/15HK</b>	125	40	420	280	cu bile	15	40
<b>POH 150/20G</b>	150	50	600	400	alunecare	20	60
<b>POH 150/20HK</b>	150	50	600	400	cu bile	20	50
<b>POH 200/20G</b>	200	50	720	480	alunecare	20	60
<b>POH 200/20HK</b>	200	50	720	480	cu bile	20	50

#### Versiuni / accesorii



	bucșă din oțel inoxidabil acoperită cu PTFE Ø 12/8x37 mm	bucșă din oțel inoxidabil acoperită cu PTFE Ø 12/8x47 mm	cu rulmenți cu bile din oțel inoxidabil și vaselină rezistentă la temperaturi ridicate	cu centrul roții pentru sarcini mari, pentru încărcături mai grele
Descrierea tehnică la pagina	117	117	84	
Adaos cod articol	<b>XAT 12x37</b>	<b>XAT 12x47</b>	<b>-HXK</b>	<b>seria SPOH</b>
Se poate livra pentru	POH 81/12G POH 100/12-35G	POH 100/12-45G POH 102+125/12G	toate versiunile cu rulmenți cu bile	la cerere



## Seria LI-POH, B-POH, LIK-POH, BK-POH

Role din tablă de oțel rezistente la temperaturi ridicate  
cu placă de prindere, cu roată din poliamidă termorezistentă  
Blickle TempLine® PerformanceLight



150–350 kg

-25 °C la +170 °C

**Support:** seria LI/B, LIK/BK

- tablă de oțel, zincat galvanic, pasivizat în albastru, fără Cr6

**Support pivotant:**

- doi rulmenți cu bile în coroana rotativă
- bolt central puternic (serii LIK fără bolt central, cu etanșarea coroanei rotative rezistente la temperaturi ridicate)
- caracteristici de rulare lină și uzură redusă, durabilitate crescută
- jocul coroanei rotative este setat special pentru aplicații la temperaturi ridicate
- vaselină foarte rezistentă temperaturi ridicate

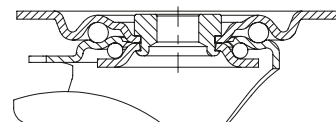
**Roată:** seria POH

- poliamidă rezistentă temperaturi foarte mari, rezistentă la impact, duritate 85 Shore D, culoare natural

**Detalii suplimentare:**

- seria suport: pagina 97–98
- frâne: pagina 112–113
- seria roată: pagina 453
- tipuri de rulment: pagina 84–85

**TempLine® PerformanceLight**



Role cu suport pivotant	Role cu suport fix	Role cu suport pivotant cu frână „stop-fix”	Ø roată [mm]	Lățime roată [mm]	Capacitate portantă la până la +70 °C [kg]	Tip rulment	Înălțime totală [mm]	Dimensiune placă [mm]	Distanță orificii șurub [mm]	Ø orificiu pentru șurub [mm]	Excentricitate rolă cu suport pivotant [mm]
LI-POH 81G	B-POH 81G	LI-POH 81G-FI	80	32	150	alunecare	102	100 x 85	80 x 60	9	38
LI-POH 100G	B-POH 100G	LI-POH 100G-FI	100	30	150	alunecare	125	100 x 85	80 x 60	9	36
LIK-POH 102G-1	BK-POH 102G-1	LIK-POH 102G-1-FI	100	38	300	alunecare	130	100 x 85	80 x 60	9	45
LIK-POH 102HK-1	BK-POH 102HK-1	LIK-POH 102HK-1-FI	100	38	300	cu bile	130	100 x 85	80 x 60	9	45
LI-POH 125G	B-POH 125G	LI-POH 125G-FI	125	40	150	alunecare	150	100 x 85	80 x 60	9	38
LIK-POH 125G-1	BK-POH 125G-1	LIK-POH 125G-1-FI	125	40	350	alunecare	155	100 x 85	80 x 60	9	48
LIK-POH 125HK-1	BK-POH 125HK-1	LIK-POH 125HK-1-FI	125	40	350	cu bile	155	100 x 85	80 x 60	9	48
LI-POH 150G	B-POH 150G	LI-POH 150G-FI	150	50	350	alunecare	190	140 x 110	105 x 75–80	11	60
LI-POH 150HK	B-POH 150HK	LI-POH 150HK-FI	150	50	350	cu bile	190	140 x 110	105 x 75–80	11	60
LI-POH 200G	B-POH 200G	LI-POH 200G-FI	200	50	350	alunecare	235	140 x 110	105 x 75–80	11	65
LI-POH 200HK	B-POH 200HK	LI-POH 200HK-FI	200	50	350	cu bile	235	140 x 110	105 x 75–80	11	65

Capacitatea portantă poate fi redusă la temperaturi peste +70 °C, consultați pagina 453.

### Versiuni / accesorii



bucșă din oțel inoxidabil acoperită cu PTFE

Descrierea tehnică la pagina

117

Adaos cod articol

-XAT

Se poate livra pentru

Ø 80–125 mm versiuni cu lagăr de alunecare, la cerere



**ETOP**  
creat să reziste

Republica Moldova, MD-2023  
mun. Chișinău, str. Uzinelor 90  
+ /373/ 67 707 707  
office@etop.md  
www.etop.md

## Seria LIR-POH

Role din tablă de oțel rezistente la temperaturi ridicate  
cu orificiu pentru șurub, cu roată din poliamidă termorezistentă  
Blickle TempLine® PerformanceLight

150 kg

-25 °C la +170 °C

### Support: seria LIR

- tablă de oțel, zincat galvanic, pasivizat în albastru, fără Cr6
- doi rulmenți cu bile în coroana rotativă
- bolț central puternic
- caracteristici de rulare lină și uzură redusă, durabilitate crescută
- jocul coroanei rotative este setat special pentru aplicații la temperaturi ridicate
- vaselină foarte rezistentă temperaturi ridicate

### Roată: seria POH

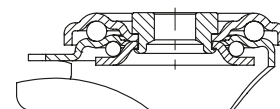
- poliamidă rezistentă temperaturi foarte mari, rezistentă la impact, duritate 85 Shore D, culoare natural

### Detalii suplimentare:

- seria suport: pagina 97
- frâne: pagina 112–113
- seria roată: pagina 453
- tipuri de rulment: pagina 84–85



**TempLine® PerformanceLight**



Role cu suport pivotant	Role cu suport pivotant cu frână „stop-fix”	Ø roată [mm]	Lățime roată [mm]	Capacitate portantă la până la +70 °C [kg]	Tip rulment	Înălțime totală [mm]	Ø placă [mm]	Ø orificiu pentru șurub [mm]	Excentricitate rolă cu suport pivotant [mm]
LIR-POH 81G	LIR-POH 81G-FI	80	32	150	alunecare	102	70	13	38
LIR-POH 100G	LIR-POH 100G-FI	100	30	150	alunecare	125	70	13	36
LIR-POH 102G	LIR-POH 102G-FI	100	38	150	alunecare	125	70	13	36
LIR-POH 102HK	LIR-POH 102HK-FI	100	38	150	cu bile	125	70	13	36
LIR-POH 125G	LIR-POH 125G-FI	125	40	150	alunecare	150	70	13	38
LIR-POH 125HK	LIR-POH 125HK-FI	125	40	150	cu bile	150	70	13	38

Capacitatea portantă poate fi redusă la temperaturi peste +70 °C, consultați pagina 453.

### Versiuni / accesorii



bucșă din oțel inoxidabil acoperită cu PTFE

Descrierea tehnică la pagina

117

Adaos cod articol

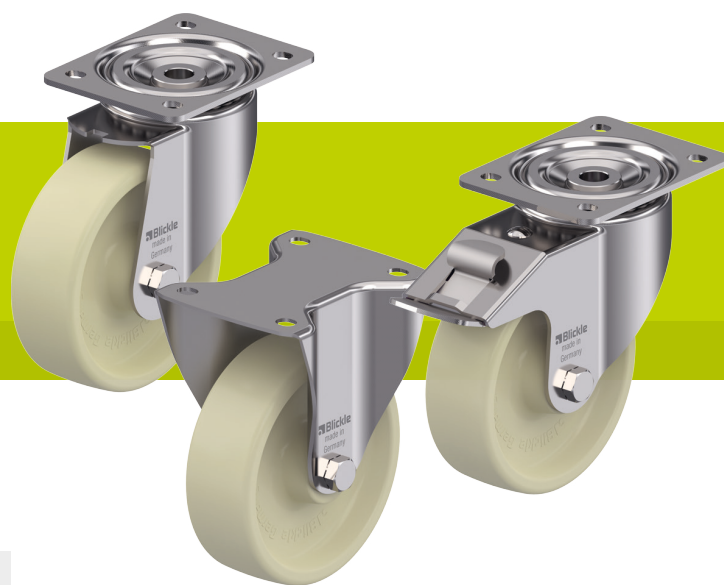
-XAT

Se poate livra pentru

versiuni lașăr de alunecare la cerere

## Seria LIX-POH, BX-POH, LIKX-POH, BKX-POH

**Rolă din oțel inoxidabil rezistentă la temperaturi ridicate cu placă de prindere, cu roată din poliamidă termorezistentă**  
**Blickle TempLine® PerformanceLight**



150–350 kg

-25 °C la +170 °C

**Support:** seria LIX/BX, LIKX/BKX

- oțel inoxidabil crom-nichel de calitate superioară (1.4301/AISI 304), oțel inoxidabil, finisaj șlefuit fin
- toate piesele, inclusiv materialul axului, sunt rezistente la coroziune

**Support pivotant:**

- doi rulmenți cu bile în coroana rotativă
- bolț central puternic (serii LIKX fără bolț central, cu etanșarea coroanei rotative rezistente la temperaturi ridicate)
- caracteristici de rulare lină și uzură redusă, durabilitate crescută
- jocul coroanei rotative este setat special pentru aplicații la temperaturi ridicate
- vaselină foarte rezistentă temperaturi ridicate

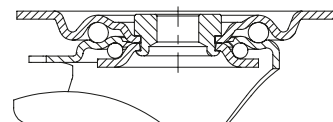
**Roată:** seria POH

- poliamidă rezistentă temperaturi foarte mari, rezistentă la impact, duritate 85 Shore D, culoare natural

**adecvat pentru autoclave**

**Detalii suplimentare:**

- seria suport: pagina 98
- frâne: pagina 112–113
- seria roată: pagina 453
- tipuri de rulment: pagina 84–85



Role cu suport pivotant	Role cu suport fix	Role cu suport pivotant cu frână „stop-fix”	Ø roată [mm]	Lățime roată [mm]	Capacitate portantă la până la +70 °C [kg]	Tip rulment	Înălțime totală [mm]	Dimensiune placă [mm]	Distanță orificii șurub [mm]	Ø orificiu pentru șurub [mm]	Excentricitate rolă cu suport pivotant [mm]
LIX-POH 81G	BX-POH 81G	LIX-POH 81G-FI	80	32	150	alunecare	102	100 x 85	80 x 60	9	38
LIX-POH 100G	BX-POH 100G	LIX-POH 100G-FI	100	30	150	alunecare	125	100 x 85	80 x 60	9	36
LIKX-POH 102G-1	BKX-POH 102G-1	LIKX-POH 102G-1-FI	100	38	300	alunecare	130	100 x 85	80 x 60	9	45
LIKX-POH 102HXX-1	BKX-POH 102HXX-1	LIKX-POH 102HXX-1-FI	100	38	300	cu bile	130	100 x 85	80 x 60	9	45
LIX-POH 125G	BX-POH 125G	LIX-POH 125G-FI	125	40	150	alunecare	155	100 x 85	80 x 60	9	38
LIKX-POH 125G-1	BKX-POH 125G-1	LIKX-POH 125G-1-FI	125	40	300	alunecare	155	100 x 85	80 x 60	9	48
LIKX-POH 125HXX-1	BKX-POH 125HXX-1	LIKX-POH 125HXX-1-FI	125	40	300	cu bile	155	100 x 85	80 x 60	9	48
LIX-POH 150G	BX-POH 150G	LIX-POH 150G-FI	150	50	350	alunecare	190	140 x 110	105 x 75–80	11	60
LIX-POH 150HXX	BX-POH 150HXX	LIX-POH 150HXX-FI	150	50	350	cu bile	190	140 x 110	105 x 75–80	11	60
LIX-POH 200G	BX-POH 200G	LIX-POH 200G-FI	200	50	350	alunecare	235	140 x 110	105 x 75–80	11	65
LIX-POH 200HXX	BX-POH 200HXX	LIX-POH 200HXX-FI	200	50	350	cu bile	235	140 x 110	105 x 75–80	11	65

Capacitatea portantă poate fi redusă la temperaturi peste +70 °C, consultați pagina 453.

### Versiuni / accesorii



coroană rotativă fără vaselină, cu rulare extrem de lină	bucșă din oțel inoxidabil acoperită cu PTFE
--	---

Descrierea tehnică la pagina		117
Adaos cod articol	<b>-OF</b>	<b>-XAT</b>
Se poate livra pentru	seria LIX Ø roată 100 mm	Ø 80–125 mm versiuni cu lagăr de alunecare, la cerere



**ETOP**  
creat să reziste

Republica Moldova, MD-2023  
mun. Chișinău, str. Uzinelor 90  
+ /373/ 67 707 707  
office@etop.md  
www.etop.md

## Seria LIXR-POH

**Role din oțel inoxidabil rezistente la temperaturi ridicate cu orificiu pentru șurub, cu roată din poliamidă termorezistentă Blickle TempLine® PerformanceLight**



150 kg

-25 °C la +170 °C

**Support:** seria LIXR

- oțel inoxidabil crom-nichel de calitate superioară (1.4301/AISI 304), oțel inoxidabil, finisaj șlefuit fin
- doi rulmenți cu bile în coroana rotativă
- bolț central puternic
- caracteristici de rulare lină și uzură redusă, durabilitate crescută
- jocul coroanei rotative este setat special pentru aplicații la temperaturi ridicate
- vaselină foarte rezistentă temperaturi ridicate
- toate piesele, inclusiv materialul axului, sunt rezistente la coroziune

**Roată:** seria POH

- poliamidă rezistentă temperaturi foarte mari, rezistentă la impact, duritate 85 Shore D, culoare natural

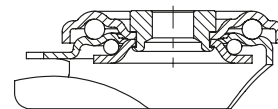
**adecvat pentru autoclave**

**Detalii suplimentare:**

- seria suport: pagina 98
- frâne: pagina 112–113
- seria roată: pagina 453
- tipuri de rulment: pagina 84–85



**TempLine® PerformanceLight**



Role cu suport pivotant	Role cu suport pivotant cu frână „stop-fix”	Ø roată [mm]	Lățime roată [mm]	Capacitate portantă la până la +70 °C [kg]	Tip rulment	Înălțime totală [mm]	Ø placă [mm]	Ø orificiu pentru șurub [mm]	Excentricitate rolă cu suport pivotant [mm]
LIXR-POH 81G	LIXR-POH 81G-FI	80	32	150	alunecare	102	70	13	38
LIXR-POH 100G	LIXR-POH 100G-FI	100	30	150	alunecare	125	70	13	36
LIXR-POH 102G	LIXR-POH 102G-FI	100	38	150	alunecare	125	70	13	36
LIXR-POH 102HXX	LIXR-POH 102HXX-FI	100	38	150	cu bile	125	70	13	36
LIXR-POH 125G	LIXR-POH 125G-FI	125	40	150	alunecare	150	70	13	38
LIXR-POH 125HXX	LIXR-POH 125HXX-FI	125	40	150	cu bile	150	70	13	38

Capacitatea portantă poate fi redusă la temperaturi peste +70 °C, consultați pagina 453.

### Versiuni / accesorii



	coroană rotativă fără vaselină, cu rulare extrem de lină	bucșă din oțel inoxidabil acoperită cu PTFE
Descrierea tehnică la pagina		117
Adaos cod articol	<b>-OF</b>	<b>-XAT</b>
Se poate livra pentru	Ø roată 100 mm	versiuni lagăr de alunecare la cerere



**ETOP**  
creat să reziste

Republica Moldova, MD-2023  
mun. Chișinău, str. Uzinelor 90  
+ /373/ 67 707 707  
office@etop.md  
www.etop.md