

Seria G

Roți din fontă

250–1.400 kg

-100 °C la +600 °C

Duritatea bandajului de rulare și a anvelopei

180–220 HB

Rulare lină și protecția pardoselii

suficient

Rezistența la rulare

excelent

Rezistență la uzură

excelent

Roată:

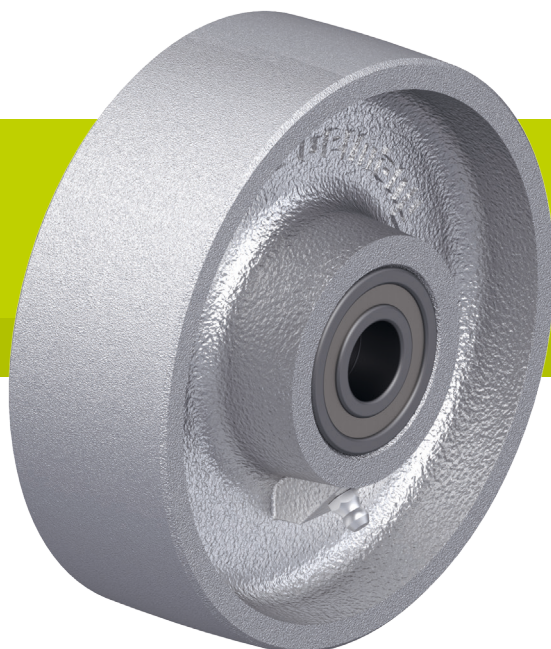
- fontă cenușie robustă, duritate 180–220 HB
- cu niplu de ungere
- cu rezistență extrem de mică la rulare și la pivotare
- rezistență la uzură remarcabilă
- bandaj de rulare și margini prelucrate
- vopsit, culoare argintie

Alte caracteristici:

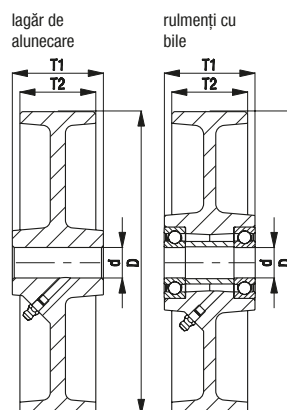
- rezistență chimică la multe medii agresive
- temperatură de funcționare:
versiune lagăr de alunecare: între -100 °C și +600 °C
versiune rulment cu bile: între -30 °C și +300 °C
- aveți în vedere presiunea pe suprafață în cazul podelelor sensibile, din cauza sarcinii mari punctuale
- furnizați o lubrifiere adecvată și regulată pentru versiunea cu lagăr de alunecare
- a se lubrifia în funcție de temperatura aplicației

Detalii suplimentare:

- seria roată: pagina 70
- bandaj de rulare: pagina 59
- tipuri de rulment: pagina 84–85
- rezistență chimică: pagina 51



Roți	Ø roată (D) [mm]	Lățime roată (T2) [mm]	Capacitate portantă la până la +70 °C [kg]	Capacitate portantă la +300 °C [kg]	Tip rulment	Ø orificiu ax (d) [mm]	Lungime butuc (T1) [mm]
G 80/12G	80	25	250	200	alunecare	12	35
G 80/15G	80	25	250	200	alunecare	15	35
G 100/15G	100	35	400	320	alunecare	15	45
G 100/15IK	100	35	400	320	cu bile	15	40
G 125/15G	125	35	450	360	alunecare	15	45
G 125/15IK	125	35	450	360	cu bile	15	45
G 127/20G	125	50	750	600	alunecare	20	60
G 127/20IK	125	50	750	370	cu bile	20	60
G 150/20G	150	50	900	720	alunecare	20	60
G 150/20IK	150	50	900	450	cu bile	20	60
G 200/20G	200	50	1.100	880	alunecare	20	60
G 200/20IK	200	50	1.100	500	cu bile	20	60
G 250/25G	250	60	1.400	1.100	alunecare	25	65
G 250/25IK	250	60	1.300	650	cu bile	25	70



ETOP
creat să reziste

Republica Moldova, MD-2023
mun. Chișinău, str. Uzinelor 90
+ /373/ 67 707 707
office@etop.md
www.etop.md

Seria LI-G, BI-G, LIK-G, BIK-G

Role din tablă de oțel rezistente la temperaturi ridicate,
cu placă de prindere,
cu roată din fontă



150–350 kg

-30 °C la +270 °C

Suport: seria LI/BI, LIK/BIK

- tablă de oțel, zincat galvanic, pasivizat în albastru, fără Cr6

Suport pivotant:

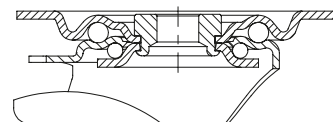
- doi rulmenți cu bile în coroana rotativă
- bolt central puternic (serii LIK fără bolt central, cu etanșarea coroanei rotative rezistente la temperaturi ridicate)
- caracteristici de rulare lină și uzură redusă, durabilitate crescută
- jocul coroanei rotative este setat special pentru aplicații la temperaturi ridicate
- vaselină foarte rezistentă temperaturi ridicate

Roată: seria G

- fontă cenușie robustă, duritate 180–220 HB, niplu de ungere, vopsit, culoare argintie

Detalii suplimentare:

- seria suport: pagina 97–98
- frâne: pagina 112–113
- seria roată: pagina 468
- tipuri de rulment: pagina 84–85



Role cu suport pivotant	Role cu suport fix	Role cu suport pivotant cu frână „stop-fix”	Ø roată [mm]	Lățime roată [mm]	Capacitate portantă la până la +70 °C [kg]	Tip rulment	Înălțime totală [mm]	Dimensiune placă [mm]	Distanță orificii șurub [mm]	Ø orificiu pentru șurub [mm]	Excentricitate rolă cu suport pivotant [mm]
LI-G 80G	BI-G 80G	LI-G 80G-FI	80	25	150	alunecare	102	100 x 85	80 x 60	9	38
LI-G 100G	BI-G 100G	LI-G 100G-FI	100	35	150	alunecare	125	100 x 85	80 x 60	9	36
LIK-G 100G-1	BIK-G 100G-1	LIK-G 100G-1-FI	100	35	350	alunecare	130	100 x 85	80 x 60	9	45
LI-G 100IK	BI-G 100IK	LI-G 100IK-FI	100	35	150	cu bile	125	100 x 85	80 x 60	9	36
LIK-G 100IK-1	BIK-G 100IK-1	LIK-G 100IK-1-FI	100	35	350	cu bile	130	100 x 85	80 x 60	9	45
LI-G 125G	BI-G 125G	LI-G 125G-FI	125	35	150	alunecare	150	100 x 85	80 x 60	9	38
LIK-G 125G-1	BIK-G 125G-1	LIK-G 125G-1-FI	125	35	350	alunecare	155	100 x 85	80 x 60	9	48
LI-G 125IK	BI-G 125IK	LI-G 125IK-FI	125	35	150	cu bile	150	100 x 85	80 x 60	9	38
LIK-G 125IK-1	BIK-G 125IK-1	LIK-G 125IK-1-FI	125	35	350	cu bile	155	100 x 85	80 x 60	9	48
LI-G 150G	BI-G 150G	LI-G 150G-FI	150	50	350	alunecare	190	140 x 110	105 x 75–80	11	60
LI-G 150IK	BI-G 150IK	LI-G 150IK-FI	150	50	350	cu bile	190	140 x 110	105 x 75–80	11	60
LI-G 200G	BI-G 200G	LI-G 200G-FI	200	50	350	alunecare	235	140 x 110	105 x 75–80	11	65
LI-G 200IK	BI-G 200IK	LI-G 200IK-FI	200	50	350	cu bile	235	140 x 110	105 x 75–80	11	65

Capacitatea portantă poate fi redusă la temperaturi peste +70 °C, consultați pagina 468.

Seria LIO-G, BO-G

Role din oțel sudat pentru sarcini mari rezistente la temperaturi ridicate, cu placă de prindere, cu roată din fontă



750–1.250 kg

-30 °C la +270 °C

Support: seria LIO/BO

- construcție solidă sudată de oțel

Support pivotant:

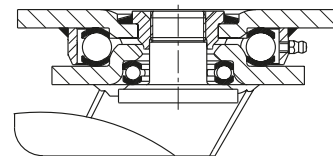
- doi rulmenți cu bile în coroana rotativă
- rezistență specială la șocuri și impact, datorită celor patru cuzineți căliți cu formă specială
- bolț central sudat, înșurubat și fixat, extrem de puternic
- coroană rotativă cu mod constructiv tip labirint
- niplu de ungere
- vaselină foarte rezistentă temperaturi ridicate

Roată: seria G

- fontă cenușie robustă, duritate 180–220 HB, niplu de ungere, vopsit, culoare argintie

Detalii suplimentare:

- seria suport: pagina 98
- frâne: pagina 112–113
- seria roată: pagina 468
- tipuri de rulment: pagina 84–85



Role cu suport pivotant	Role cu suport fix	Role cu suport pivotant cu frână „stop-top”	Ø roată [mm]	Lățime roată [mm]	Capacitate portantă la până la +70 °C [kg]	Tip rulment	Înălțime totală [mm]	Dimensiune placă [mm]	Distanță orificii șurub [mm]	Ø orificiu pentru șurub [mm]	Excentricitate rolă cu suport pivotant [mm]
LIO-G 127IK	BO-G 127IK	LIO-G 127IK-ST	125	50	750	cu bile	170	140 x 110	105 x 75–80	11	50
LIO-G 150IK	BO-G 150IK	LIO-G 150IK-ST	150	50	900	cu bile	200	140 x 110	105 x 75–80	11	55
LIO-G 200IK	BO-G 200IK	LIO-G 200IK-ST	200	50	1.000	cu bile	245	140 x 110	105 x 75–80	11	60
LIO-G 250IK	BO-G 250IK	LIO-G 250IK-ST	250	60	1.250	cu bile	295	140 x 110	105 x 75–80	11	70

La o temperatură de +270 °C, capacitatea portantă este redusă cu 40 %

Versiuni / accesorii



cu blocator de direcție 4 x 90°

Descrierea tehnică la pagina

115

Adaos cod articol

-RI4

Se poate livra pentru

Ø roată 125–200 mm