

## Seria LSFN-SE, BSFN-SE

Role din oțel sudat pentru sarcini mari,  
cu arcuri din oțel, roată cu  
bandaj din cauciuc masiv elastic „Blickle EasyRoll”

450–1.000 kg

### Support: seria LSFN/BSFN

- construcție sudată din oțel deosebit de robustă, zincat galvanic, pasivizat în galben, fără Cr6
- structură robustă cu arc de oțel
- mecanism cu arc care nu necesită întreținere

### Support pivotant:

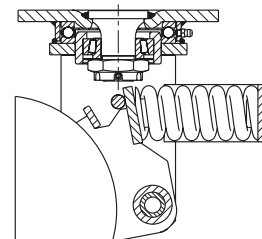
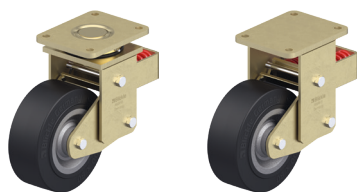
- rulment axial cu role ISO 104 și rulment cu role conice ISO 355 în coroana rotativă
- bolț central sudat, înșurubat și fixat, extrem de puternic
- protecție împotriva prafului și a stropirii
- niplu de ungere

### Roată: seria SE

- bandaj rulare: cauciuc masiv elastic, de calitate superioară, cu rulare ușoară de calitate „Blickle EasyRoll”, duritate 65 Shore A, culoare neagră
- jantă: tablă de oțel ambuțisată, vopsit, culoare antracit

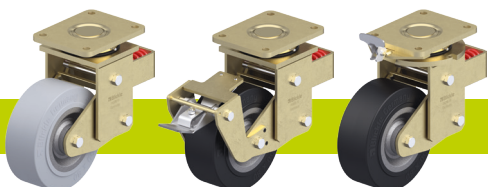
### Detalii suplimentare:

- seria suport: pagina 95
- seria roată: pagina 63
- tipuri de rulment: pagina 84–85

Role cu suport pivotant	Role cu suport fix	Ø roată [mm]	Lățime roată [mm]	Capacitate portantă [kg]	Tensiunea de arcuire [kg]	Forță de pretensionare [kg]	Traectoria de arcuire [mm]	Înălțime totală [mm]	Dimensiune placă [mm]	Distanță orificii șurub [mm]	Ø orificiu pentru șurub [mm]	Excentricitate rolă cu suport pivotant [mm]
LSFN-SE 160K	BSFN-SE 160K	160	50	450	400	50	25	245	140 x 110	105 x 75–80	11	100
LSFN-SE 200K	BSFN-SE 200K	200	50	600	400	50	25	265	140 x 110	105 x 75–80	11	100
LSFN-SE 202K	BSFN-SE 202K	200	80	850	570	75	25	275	175 x 140	140 x 105	14	100
LSFN-SE 250K	BSFN-SE 250K	250	60	850	570	75	25	315	175 x 140	140 x 105	14	120
LSFN-SE 252K	BSFN-SE 252K	250	80	1.000	750	100	25	315	175 x 140	140 x 105	14	120
LSFN-SE 300K	BSFN-SE 300K	300	75	1.000	850	100	45	395	200 x 160	160 x 120	14	120

### Versiuni / accesorii



	cu bandaj gri care nu lasă urme	cu frână roată de tip „Radstop”	cu blocator de direcție
Descrierea tehnică la pagina	52	113	115
Adaos cod articol	-SG	-RA	
Se poate livra pentru	Ø roată 160–200 mm, celelalte la cerere	la cerere	la cerere

## Seria LSFE-SE, BSFE-SE

Role din oțel sudat pentru sarcini mari,  
cu arcuri din poliuretan, roată cu  
bandaj din cauciuc masiv elastic „Blickle EasyRoll”

450–1.000 kg

### Support: seria LSFE/BSFE

- construcție sudată din oțel deosebit de robustă, zincat galvanic, pasivizat în galben, fără Cr6
- arc din elastomer pentru proprietăți de amortizare excelente
- mecanism cu arc care nu necesită întreținere

### Support pivotant:

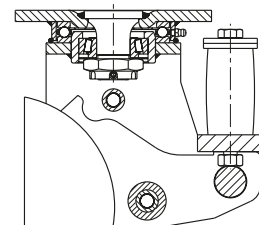
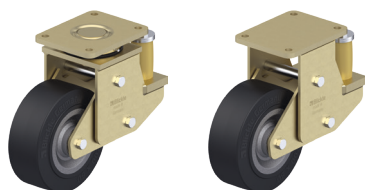
- rulment axial cu role ISO 104 și rulment cu role conice ISO 355 în coroana rotativă
- bolț central sudat, înșurubat și fixat, extrem de puternic
- protecție împotriva prafului și a stropirii
- niplu de ungere

### Roată: seria SE

- bandaj rulare: cauciuc masiv elastic, de calitate superioară, cu rulare ușoară de calitate „Blickle EasyRoll”, duritate 65 Shore A, culoare neagră
- jantă: tablă de oțel ambutisată, vopsit, culoare antracit

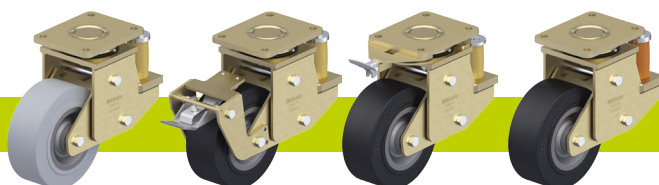
### Detalii suplimentare:

- seria suport: pagina 95
- seria roată: pagina 63
- tipuri de rulment: pagina 84–85

Role cu suport pivotant	Role cu suport fix	Ø roată [mm]	Lățime roată [mm]	Capacitate portantă [kg]	Tensiunea de arcuire [kg]	Forță de pretensionare [kg]	Traectoria de arcuire [mm]	Înălțime totală [mm]	Dimensiune placă [mm]	Distanță orificii șurub [mm]	Ø orificiu pentru șurub [mm]	Excentricitate rolă cu suport pivotant [mm]
LSFE-SE 160K	BSFE-SE 160K	160	50	450	300	50	25	245	140 x 110	105 x 75–80	11	100
LSFE-SE 200K	BSFE-SE 200K	200	50	600	500	50	25	265	140 x 110	105 x 75–80	11	100
LSFE-SE 202K	BSFE-SE 202K	200	80	850	700	100	25	275	175 x 140	140 x 105	14	100
LSFE-SE 250K	BSFE-SE 250K	250	60	850	700	100	25	315	175 x 140	140 x 105	14	120
LSFE-SE 252K	BSFE-SE 252K	250	80	1.000	700	100	25	315	175 x 140	140 x 105	14	120

### Versiuni / accesorii



	cu bandaj gri care nu lasă urme	cu frână roată de tip „Radstop”	cu blocator de direcție	diferite tensiuni de atenuare
Descrierea tehnică la pagina	52	113	115	
Adaos cod articol	-SG	-RA		
Se poate livra pentru	Ø roată 160–200 mm, celelalte la cerere	la cerere	la cerere	la cerere