

Seria LSFN-GTH, BSFN-GTH

**Role din oțel sudat pentru sarcini mari
cu arc din oțel, roată cu
bandaj de rulare din poliuretan Blickle Extrathane®**

800–2.400 kg

Support: seria LSFN/BSFN

- construcție sudată din oțel deosebit de robustă, zincat galvanic, pasivizat în galben, fără Cr6
- structură robustă cu arc de oțel
- mecanism cu arc care nu necesită întreținere

Support pivotant:

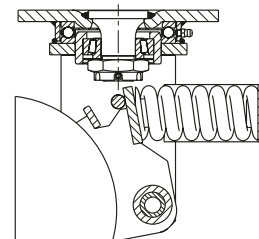
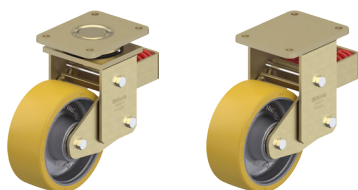
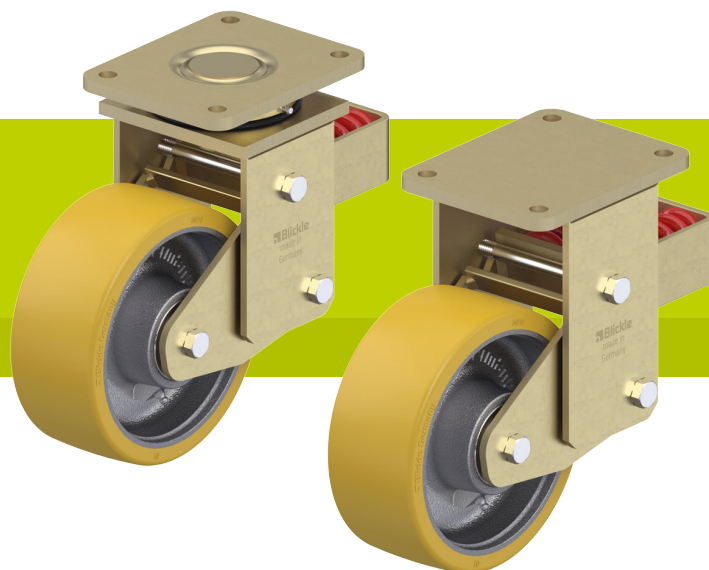
- rulment axial cu role ISO 104 și rulment cu role conice ISO 355 în coroana rotativă
- bolț central sudat, înșurubat și fixat, extrem de puternic
- protecție împotriva prafului și a stropirii
- niplu de ungere

Roată: seria GTH

- bandaj de rulare: elastomer de poliuretan de calitate ridicată Blickle Extrathane®, duritate 92 Shore A, culoare maro deschis, nu lasă urme, nu pătează
- jantă: fontă cenușie robustă, cu niplu de ungere, vopsită, culoare argintie

Detalii suplimentare:

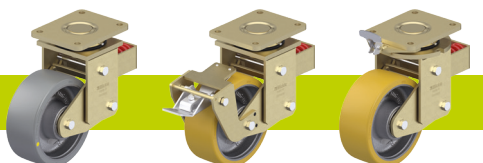
- seria suport: pagina 95
- seria roată: pagina 66
- tipuri de rulment: pagina 84–85



Role cu suport pivotant	Role cu suport fix	Ø roată [mm]	Lățime roată [mm]	Capacitate portantă [kg]	Tensiunea de arcuire [kg]	Forță de pretensionare [kg]	Traectoria de arcuire [mm]	Înălțime totală [mm]	Dimensiune placă [mm]	Distanță orificii șurub [mm]	Ø orificiu pentru șurub [mm]	Excentricitate rolă cu suport pivotant [mm]
LSFN-GTH 160K	BSFN-GTH 160K	160	50	800	570	75	25	245	140 x 110	105 x 75-80	11	100
LSFN-GTH 200K	BSFN-GTH 200K	200	50	1.000	570	75	25	265	140 x 110	105 x 75-80	11	100
LSFN-GTH 202K	BSFN-GTH 202K	200	80	1.600	750	100	25	275	175 x 140	140 x 105	14	100
LSFN-GTH 250K	BSFN-GTH 250K	250	60	1.500	750	100	25	315	175 x 140	140 x 105	14	120
LSFN-GTH 252K	BSFN-GTH 252K	250	80	2.200	1.000	150	45	370	200 x 160	160 x 120	14	120
LSFN-GTH 252K-F30	BSFN-GTH 252K-F30	250	80	2.200	1.500	150	30	370	200 x 160	160 x 120	14	120
LSFN-GTH 302K	BSFN-GTH 302K	300	80	2.400	1.000	150	45	395	200 x 160	160 x 120	14	120
LSFN-GTH 302K-F30	BSFN-GTH 302K-F30	300	80	2.400	1.500	150	30	395	200 x 160	160 x 120	14	120

Versiune F30 cu traectoria de arcuire scurtată

Versiuni / accesorii



	versiune antistatică, de culoare gri, fără urme	cu frână roată de tip „Radstop”	cu blocator de direcție
Descrierea tehnică la pagina	50	113	115
Adaos cod articol	-AS	-RA	
Se poate livra pentru	la cerere	la cerere	la cerere

Seria LSFE-GTH, BSFE-GTH

**Role din oțel sudat pentru sarcini mari
cu arc din poliuretan, roată cu
bandaj de rulare din poliuretan Blickle Extrathane®**

800–1.800 kg

Support: seria LSFE/BSFE

- construcție sudată din oțel deosebit de robustă, zincat galvanic, pasivizat în galben, fără Cr6
- arc din elastomer pentru proprietăți de amortizare excelente
- mecanism cu arc care nu necesită întreținere

Support pivotant:

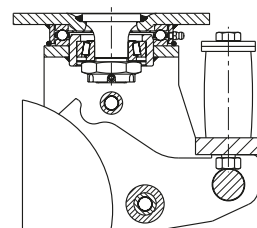
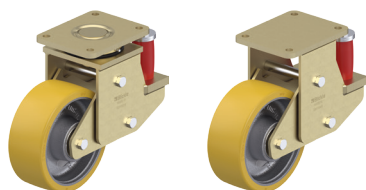
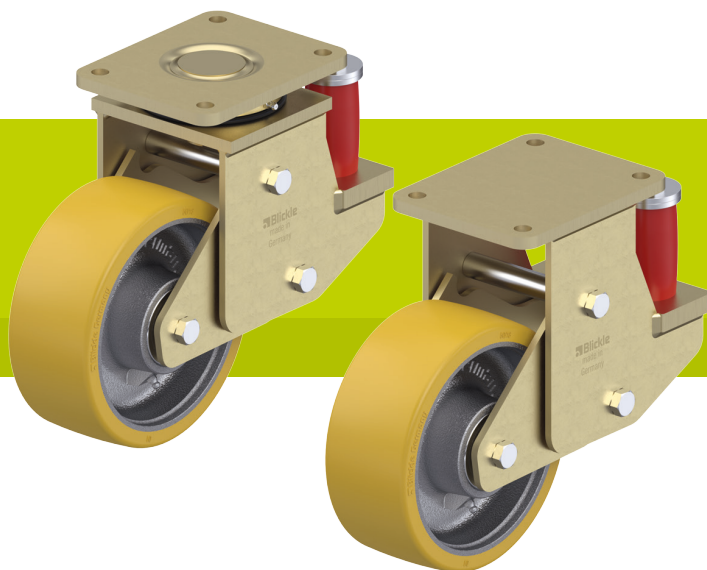
- rulment axial cu role ISO 104 și rulment cu role conice ISO 355 în coroana rotativă
- bolț central sudat, înșurubat și fixat, extrem de puternic
- protecție împotriva prafului și a stropirii
- niplu de ungere

Roată: seria GTH

- bandaj de rulare: elastomer de poliuretan de calitate ridicată Blickle Extrathane®, duritate 92 Shore A, culoare maro deschis, nu lasă urme, nu pătează
- jantă: fontă cenușie robustă, cu niplu de ungere, vopsită, culoare argintie

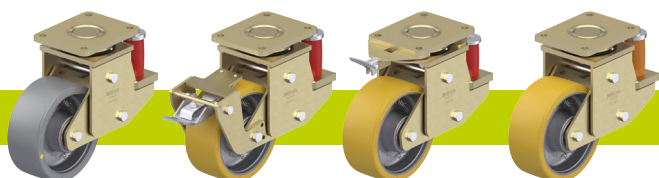
Detalii suplimentare:

- seria suport: pagina 95
- seria roată: pagina 66
- tipuri de rulment: pagina 84–85



Role cu suport pivotant	Role cu suport fix	Ø roată [mm]	Lățime roată [mm]	Capacitate portantă [kg]	Tensiunea de arcuire [kg]	Forță de pretensionare [kg]	Traectoria de arcuire [mm]	Înălțime totală [mm]	Dimensiune placă [mm]	Distanță orificii șurub [mm]	Ø orificiu pentru șurub [mm]	Excentricitate rolă cu suport pivotant [mm]
LSFE-GTH 160K	BSFE-GTH 160K	160	50	800	500	50	25	245	140 x 110	105 x 75–80	11	100
LSFE-GTH 200K	BSFE-GTH 200K	200	50	1.000	500	50	25	265	140 x 110	105 x 75–80	11	100
LSFE-GTH 202K	BSFE-GTH 202K	200	80	1.600	850	150	25	275	175 x 140	140 x 105	14	100
LSFE-GTH 250K	BSFE-GTH 250K	250	60	1.500	850	150	25	315	175 x 140	140 x 105	14	120
LSFE-GTH 252K	BSFE-GTH 252K	250	80	1.800	1.200	200	25	315	200 x 160	160 x 120	14	120

Versiuni / accesorii



	versiune antistatică, de culoare gri, fără urme	cu frână roată de tip „Radstop”	cu blocator de direcție	diferite tensiuni de atenuare
Descrierea tehnică la pagina	50	113	115	
Adaos cod articol	-AS	-RA		
Se poate livra pentru	la cerere	la cerere	la cerere	la cerere