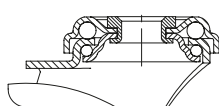
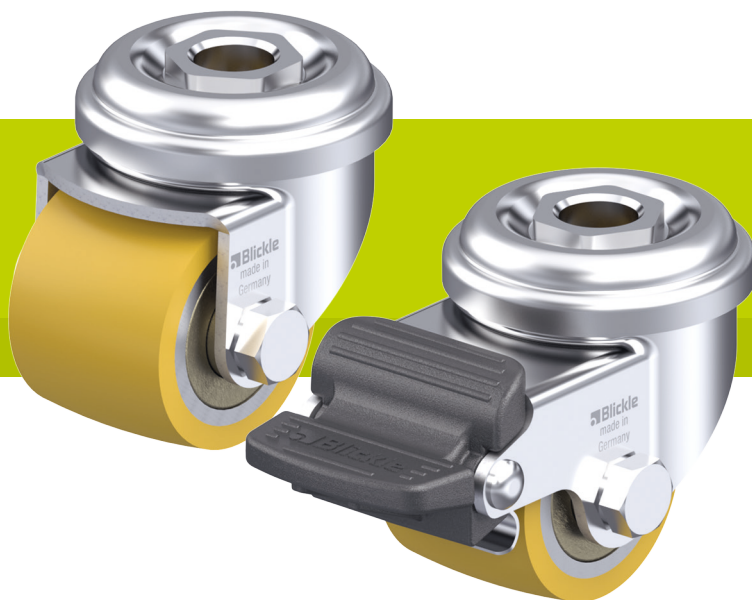


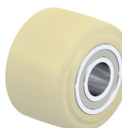
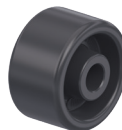
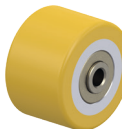
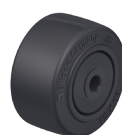
## Role compacte din tablă de oțel cu orificiu pentru șurub

75–350 kg



### Support: seria LRA, LKRA, LER, LR, LKR

- tablă de oțel, zincat galvanic, pasivizat în albastru, fără Cr6
- doi rulmenți cu bile în coroana rotativă
- joc minim al coroanei rotative, caracteristici de rulare lină și durabilitate mare datorită procesului special de nituire dinamică de la Blickle
- vedere de ansamblu suport:
  - serii LRA pagina 86
  - serii LKRA pagina 86
  - serii LER pagina 91
  - serii LR pagina 91
  - serii LKR pagina 92
- frâne: pagina 112–113



### Roată: seria POEV

- bandaj rulare: cauciuc masiv elastic, de calitate superioară, cu rulare ușoară de calitate „Blickle EasyRoll”, duritate 65 Shore A, culoare neagră
- jantă: poliamidă 6 de calitate superioară, rezistentă la impact, culoare neagră
- descriere detaliată: pagina 63, 212

### Roată: seria VSTH

- bandaj de rulare: elastomer de poliuretan de calitate ridicată Blickle Extrathane®, duritate 92 Shore A, culoare maro deschis, nu lasă urme, nu pătează
- jantă: oțel
- descriere detaliată: pagina 66, 286

### Roată: seria POA

- poliamidă 6 de calitate superioară, rezistentă la impact, duritate 70 Shore D, culoare neagră
- descriere detaliată: pagina 61, 143

### Roată: seria PO

- poliamidă 6 de calitate superioară, rezistentă la impact, duritate 70 Shore D, culoare alb natural
- descriere detaliată: pagina 69, 343

### Roată: seria GSPO

- poliamidă turnată de calitate superioară, injectat prin reacție, rezistentă la impact, duritate 80 Shore D, culoare bej natural
- descriere detaliată: pagina 70, 368

Role cu suport pivotant	Role cu suport pivotant cu frână „Radstop”	Ø roată [mm]	Lățime roată [mm]	Capacitate portantă la 3 km/h [kg]	Tip rulment	Înălțime totală [mm]	Ø placă [mm]	Ø orificiu pentru șurub [mm]	Excentricitate rolă cu suport pivotant [mm]
<b>Seria LRA</b>									
LRA-POA 35G	LRA-POA 35G-RA	35	25	75	alunecare	50	43	11	15
LRA-VSTH 35K	LRA-VSTH 35K-RA	35	27	100	cu bile	50	43	11	15
LRA-GSPO 35K	LRA-GSPO 35K-RA	35	28	100 *	cu bile	50	43	11	15
<b>Seria LKRA</b>									
LKRA-POA 52G	LKRA-POA 52G-RA	50	29	120	alunecare	70	57	13	29
LKRA-GSPO 50K	LKRA-GSPO 50K-RA	50	32	150 *	cu bile	70	57	13	29
LKRA-VSTH 50K	LKRA-VSTH 50K-RA	50	33	150	cu bile	70	57	13	29
<b>Seria LER</b>									
LER-PO 60G	LER-PO 60G-RA	60	29	150	alunecare	80	70	13	35
LER-PO 60KF	LER-PO 60KF-RA	60	32	150	cu bile (C)	80	70	13	35
LER-POEV 60KF	LER-POEV 60KF-RA	60	34	120	cu bile (CC)	80	70	13	35
<b>Seria LR</b>									
LR-GSPO 60K	LR-GSPO 60K-RA	60	32	250 *	cu bile	80	70	13	35
LR-VSTH 60K	LR-VSTH 60K-RA	60	35	200	cu bile	80	70	13	35
<b>Seria LKR</b>									
LKR-GSPO 65K		65	40	350 *	cu bile	88	88	13	41
LKR-VSTH 65K		65	40	250	cu bile	88	88	13	41

\* Testare în conformitate cu DIN 12530 cu pauze extinse, pentru a evita supraîncălzirea