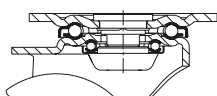


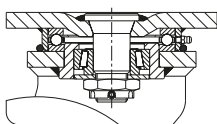
## Role compacte duble pentru sarcini mari din tablă de oțel ambutisat rezistent, cu placă de prindere

210–1.750 kg



### Support: serii LHD

- tablă de oțel ambutisat rezistent, zincat galvanic, pasivizat în albastru, fără Cr6 (suport fix: construcție solidă sudată de oțel)
- suport fix cu placă de prindere pentru sarcini mari
- două căi de rulare cu bile în coroana rotativă
- bolt central înșurubat și fixat, extrem de puternic
- rezistență specială la șocuri și impact, datorită celor patru cuzineți căliți cu formă specială
- seria suport: pagina 93



### Support: serii LSD

- construcție sudată din oțel deosebit de robustă, zincat galvanic, pasivizat în galben, fără Cr6
- rulment axial cu role ISO 104 și rulment cu role conice ISO 355 în coroana rotativă
- bolt central sudat, înșurubat și fixat, extrem de puternic
- protecție împotriva prafului și a stropirii
- niplu de ungere
- seria suport: pagina 94



### Roată: seria POEV

- bandaj rulare: cauciuc masiv elastic, de calitate superioară, cu rulare ușoară de calitate „Blickle EasyRoll”, duritate 65 Shore A, culoare neagră
- jantă: poliamidă 6 de calitate superioară, rezistentă la impact, culoare neagră
- descriere detaliată: pagina 63, 212



### Roată: seria SE

- bandaj rulare: cauciuc masiv elastic, de calitate superioară, cu rulare ușoară de calitate „Blickle EasyRoll”, duritate 65 Shore A, culoare neagră
- jantă: poliamidă 6 de calitate superioară, rezistentă la impact, culoare neagră
- descriere detaliată: pagina 63, 228



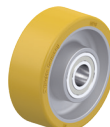
### Roată: seria ALST

- bandaj de rulare: elastomer de poliuretan de calitate ridicată Blickle Softthane®, duritate 75 Shore A, culoare verde, nu lasă urme, nu pătează
- jantă: aluminiu turnat, culoare gri argintiu
- descriere detaliată: pagina 66, 294



### Roată: seria ALBS

- bandaj de rulare: elastomer de poliuretan de calitate superioară Blickle Bestthane® Soft, duritate 75 Shore A, culoare albastră, nu lasă urme, nu pătează
- jantă: aluminiu turnat, culoare gri argintiu
- descriere detaliată: pagina 68, 319



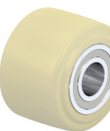
### Roată: seria ALTH, VSTH

- bandaj de rulare: elastomer de poliuretan de calitate ridicată Blickle Extrathane®, duritate 92 Shore A, culoare maro deschis, nu lasă urme, nu pătează
- jantă: ALTH: aluminiu turnat, culoare gri argintiu VSTH: oțel
- descriere detaliată: pagina 65, 66, 274, 286



### Roată: seria SPO

- poliamidă 6 de calitate superioară, rezistentă la impact, duritate 70 Shore D, versiune pentru sarcini mari extrem de robustă, culoare alb natural
- descriere detaliată: pagina 69, 355



### Roată: seria GSPO

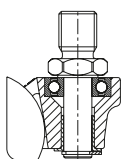
- poliamidă turnată de calitate superioară, injectat prin reacție, rezistentă la impact, duritate 80 Shore D, culoare bej natural
- descriere detaliată: pagina 70, 368

Role cu suport pivotant	Ø roată [mm]	Lățime roată [mm]	Capacitate portantă la 3 km/h [kg]	Tip rulment	Înălțime totală [mm]	Dimensiune placă [mm]	Distanță orificii șurub [mm]	Ø orificii pentru șurub [mm]	Excentricitate rolă cu suport pivotant [mm]
<b>Seria LHD</b>									
LHD-GSPO 60K	60	2 x 32	630 *	cu bile	92	100 x 85	80 x 60	9	40
LHD-POEV 60KF	60	2 x 34	210	cu bile (CC)	92	100 x 85	80 x 60	9	40
LHD-VSTH 60K	60	2 x 35	360	cu bile	92	100 x 85	80 x 60	9	40
LHD-SPO 75K	75	2 x 32	540	cu bile	110	100 x 85	80 x 60	9	45
LHD-ALST 80K	80	2 x 30	360	cu bile	112	100 x 85	80 x 60	9	45
LHD-ALTH 80K	80	2 x 30	360	cu bile	112	100 x 85	80 x 60	9	45
LHD-ALBS 80K	80	2 x 30	360	cu bile	112	100 x 85	80 x 60	9	45
LHD-POEV 80KF	80	2 x 32	250	cu bile (C)	112	100 x 85	80 x 60	9	45
LHD-VSTH 80K	80	2 x 40	500	cu bile	115	140 x 110	105 x 75–80	11	45
LHD-SE 80K	80	2 x 45	360	cu bile	115	140 x 110	105 x 75–80	11	45
<b>Seria LSD</b>									
LSD-GSPO 80K	80	2 x 40	1.750 *	cu bile	125	140 x 110	105 x 75–80	11	40

\* Testare în conformitate cu DIN 12530 cu pauze extinse, pentru a evita supraîncălzirea

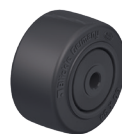
## Role compacte duble

210–250 kg



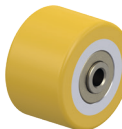
### Support: serii LD

- suport pivotant: zinc turnat
- rulment cu bile de înaltă calitate în coroana rotativă
- bolt filetat din oțel galvanizat
- seria suport: pagina 99



### Roată: seria POEV

- bandaj rulare: cauciuc masiv elastic, de calitate superioară, cu rulare ușoară de calitate „Blickle EasyRoll”, duritate 65 Shore A, culoare neagră
- jantă: poliamidă 6 de calitate superioară, rezistentă la impact, culoare neagră
- descriere detaliată: pagina 63, 212



### Roată: seria VSTH

- bandaj de rulare: elastomer de poliuretan de calitate ridicată Blickle Extrathane®, duritate 92 Shore A, culoare maro deschis, nu lasă urme, nu pătează
- jantă: oțel
- descriere detaliată: pagina 66, 286



### Roată: seria POA

- poliamidă 6 de calitate superioară, rezistentă la impact, duritate 70 Shore D, culoare neagră
- descriere detaliată: pagina 61, 143



### Roată: seria PO

- poliamidă 6 de calitate superioară, rezistentă la impact, duritate 70 Shore D, culoare alb natural
- descriere detaliată: pagina 69, 343

Role cu suport pivotant	Ø roată [mm]	Lățime roată [mm]	Lățime totală rolă [mm]	Capacitate portantă la 3 km/h [kg]	Tip rulment	Înălțime totală [mm]	Bolt filetat [mm]	Excentricitate rolă cu suport pivotant [mm]
<b>Seria LD</b>								
LD-POA 52G	50	2 x 29	95	210	alunecare	56	M16 x 20	39
LD-VSTH 50K	50	2 x 33	100	250	cu bile	56	M16 x 20	39
LD-PO 60G	60	2 x 29	105	250	alunecare	65	M16 x 20	39
LD-POEV 60KF	60	2 x 34	105	240	cu bile (CC)	65	M16 x 20	39
LD-VSTH 60K	60	2 x 35	105	250	cu bile	65	M16 x 20	39