

Seria HRLSD

Role de ridicare pentru sarcini grele din oțel sudat cu înălțime de montare ajustabilă, cu placă de prindere

1.300 kg

Support: seria HRLSD

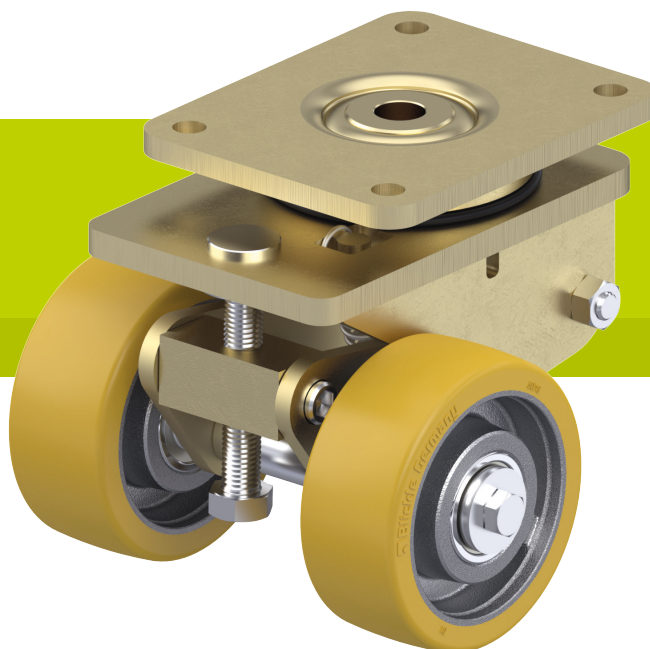
- construcție sudată din oțel deosebit de robustă, zincat galvanic, pasivizat în galben, fără Cr6
- rulment axial cu role ISO 104 și rulment cu role conice ISO 355 în coroana rotativă
- protecție împotriva prafului și a stropirii
- manșon sudat pentru opritor de picior extrem de puternic
- roțile și opritorul de picior pot fi ridicate cu ajutorul unei chei (SW24)
- niplu de ungere

Roată:

- seria SPO
- poliamidă 6 de calitate superioară, rezistentă la impact, duritate 70 Shore D, versiune pentru sarcini mari extrem de robustă, culoare alb natural
 - seria GTH
 - bandaj de rulare: elastomer de poliuretan de calitate ridicată Blickle Extrathane®, duritate 92 Shore A, culoare maro deschis
 - jantă: fontă cenușie robustă

Detalii suplimentare:

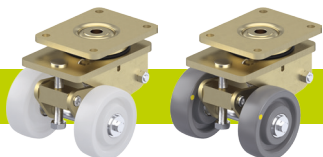
- seria suport: pagina 101
- seria roată: pagina 66–69
- tipuri de rulment: pagina 84–85



Role cu suport pivotant	Ø roată (D) [mm]	Lățime roată [mm]	Capacitate portantă [kg]	Tip rulment	Înălțime totală (H) [mm]	Înălțime totală max. (h) [mm]	Înălțime de la podea max. picior [mm]	Dimensiune placă [mm]	Distanță orificii șurub [mm]	Ø orificiu pentru șurub [mm]	Excentricitate rolă cu suport pivotant [mm]
Seria SPO											
HRLSD-SPO 125K	125	2 x 40	1.300	cu bile	170	210	40	175 x 140	140 x 105	14	70
Seria GTH											
HRLSD-GTH 127K	125	2 x 50	1.300	cu bile	170	210	40	175 x 140	140 x 105	14	70

Înălțime de la podea cu opritor de picior și șurub reglare nivel încastrat

Versiuni / accesorii



imagini seria SPO		versiune conductivă electric, culoare gri, nu lasă urme
Descrierea tehnică la pagina	69	50
Adaos cod articol		-ELS
Se poate livra pentru		seria SPO la cerere

