

## Seria FPTH

**Role de ghidare cu bandaj de rulare din poliuretan termoplastic, cu jantă din poliamidă**

110–290 kg

**Duritatea bandajului de rulare și a anvelopei**  
 92 Shore A

**Rulare lină și protecția pardoselii**  
 bun

**Rezistența la rulare**  
 foarte bun

**Rezistență la uzură**  
 foarte bun

### Bandaj de rulare:

- poliuretan termoplastic de calitate superioară (TPU), duritate 92 Shore A
- rezistență la rulare redusă
- rezistență mare la frecare
- **rezistență la hidroliză**
- culoare gri închis, nu lasă urme, nu pătează
- îmbinare chimică inseparabilă cu centrul roții

### Jantă:

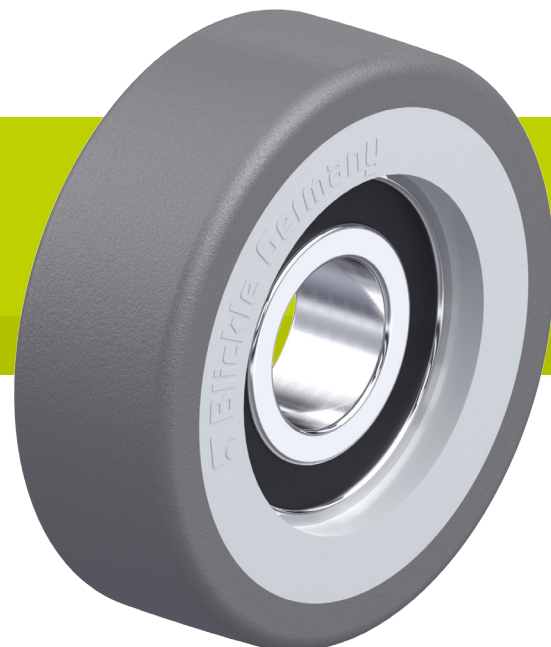
- poliamidă 6 de calitate superioară, rezistență la impact
- culoare gri argintiu

### Alte caracteristici:

- rezistență chimică foarte mare la multe medii agresive
- temperatură de funcționare: între -20 °C și +70 °C, temporar până la +90 °C, capacitate portantă redusă peste +35 °C
- specificațiile privind capacitatea portantă se referă la aplicații fără obstacole

### Detalii suplimentare:

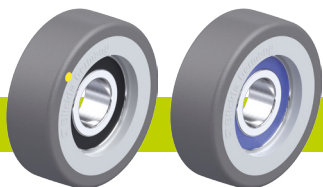
- seria roată: pagina 72
- bandaj de rulare: pagina 55
- tipuri de rulment: pagina 84–85
- rezistență chimică: pagina 51



Role de ghidare	Ø roată (D) [mm]	Lățime roată (T2) [mm]	Capacitate portantă [kg]	Rulment cu bile	Ø orificiu ax (d) [mm]	Lungime de fixare (T5) [mm]
FPTH 60x20/17-12K	60	20	110	6203 2RS	17	12
FPTH 70x20/25-15K	70	20	130	6205 2RS	25	15
FPTH 70x25/20-14K	70	25	160	6204 2RS	20	14
FPTH 80x20/15-11K	80	20	150	6202 2RS	15	11
FPTH 80x20/17-14K	80	20	150	6303 2RS	17	14
FPTH 80x20/20-14K	80	20	150	6204 2RS	20	14
FPTH 80x25/25-12K	80	25	180	6005 2RS	25	12
FPTH 100x25/25-15K	100	25	230	6205 2RS	25	15
FPTH 125x25/25-15K	125	25	290	6205 2RS	25	15

Alte dimensiuni sunt disponibile la cerere

### Versiuni / accesorii



versiune conductivă electric, culoare gri, nu lasă urme	cu rulment cu bile din oțel inoxidabil în butucul roții
---	---

Descrierea tehnică la pagina	50	84
Adaos cod articol	-ELS	-XK
Se poate livra pentru	la cerere	la cerere

