

## Seria FPO

### Role de ghidare cu bandaj de rulare din poliamidă

40–530 kg

#### Duritatea bandajului de rulare și a anvelopei

70 Shore D

#### Rulare lină și protecția pardoselii

satisfăcător

#### Rezistența la rulare

excelent

#### Rezistență la uzură

bun

#### Bandaj de rulare:

- poliamidă 6 de calitate superioară, rezistență la impact, duritate 70 Shore D
- rezistență la rulare foarte redusă
- operare ușoară pe suprafețe netede
- rezistență mare la frecare
- culoare alb natural
- bandaj de rulare turnat prin injecție direct pe rulmentul cu bile

#### Alte caracteristici:

- rezistență chimică mare la multe medii agresive
- temperatură de funcționare: între -20 °C și +80 °C, capacitate portantă redusă peste +35 °C
- specificațiile privind capacitatea portantă se referă la aplicații fără obstacole

#### Detalii suplimentare:

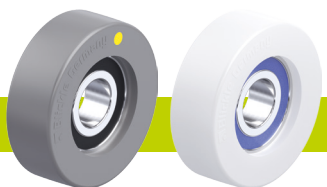
- seria roată: pagina 74
- bandaj de rulare: pagina 57
- tipuri de rulment: pagina 84–85
- rezistență chimică: pagina 51

Role de ghidare	Ø roată (D) [mm]	Lățime roată (T2) [mm]	Capacitate portantă [kg]	Rulment cu bile	Ø orificiu ax (d) [mm]	Lungime de fixare (T5) [mm]
FPO 25x10/6-6K	25	10	45	626 2RS	6	6
FPO 30x8/6-6K	30	8	40	626 2RS	6	6
FPO 30x11/8-7K	30	11	55	608 2RS	8	7
FPO 35x11/8-7K	35	11	65	608 2RS	8	7
FPO 40x16/12-10K	40	16	110	6201 2RS	12	10
FPO 40x20/10-9K	40	20	130	6200 2RS	10	9
FPO 50x15/10-9K	50	15	130	6200 2RS	10	9
FPO 50x15/12-10K	50	15	130	6201 2RS	12	10
FPO 50x20/15-11K	50	20	170	6202 2RS	15	11
FPO 50x25/15-11K	50	25	215	6202 2RS	15	11
FPO 60x20/17-12K	60	20	215	6203 2RS	17	12
FPO 60x25/15-13K	60	25	260	6302 2RS	15	13
FPO 60x25/20-12K	60	25	260	6004 2RS	20	12
FPO 70x20/25-15K	70	20	240	6205 2RS	25	15
FPO 70x25/20-14K	70	25	300	6204 2RS	20	14
FPO 80x20/15-11K	80	20	270	6202 2RS	15	11
FPO 80x20/17-14K	80	20	270	6303 2RS	17	14
FPO 80x20/20-14K	80	20	270	6204 2RS	20	14
FPO 80x25/25-12K	80	25	340	6005 2RS	25	12
FPO 100x25/25-15K	100	25	425	6205 2RS	25	15
FPO 125x25/25-15K	125	25	530	6205 2RS	25	15

Alte dimensiuni sunt disponibile la cerere



#### Versiuni / accesorii



	versiune conductivă electric, culoare gri, nu lasă urme	cu rulment cu bile din oțel inoxidabil în butucul roții
Descrierea tehnică la pagina	50	84
Adaos cod articol	-ELS	-XK
Se poate livra pentru	la cerere	la cerere

