

Seria BS-SPK

Role din oțel sudat pentru sarcini mari,
roată cu flanșă din fontă

800–3.500 kg

Support: seria BS

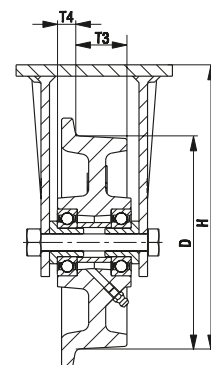
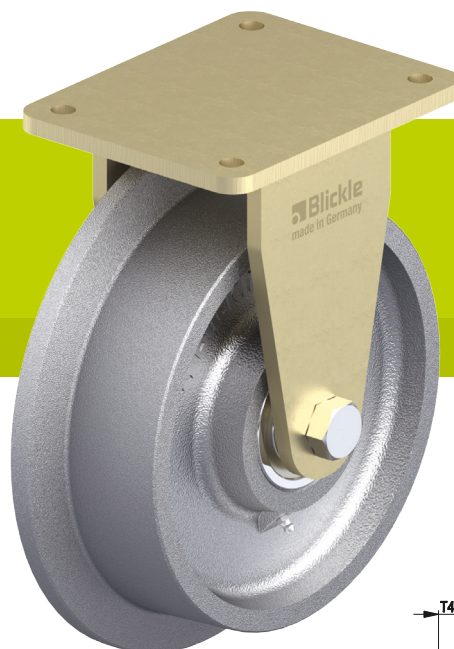
- construcție sudată din oțel deosebit de robustă
- zincat galvanic, pasivizat în galben, fără Cr6

Roată: seria SPK

- fontă cenușie robustă, duritate 180–220 HB, cu niplu de începând cu Ø roată 125 mm, vopsit, culoare argintie
- capacitățile portante furnizate în tabel se referă la alocarea roților cu flanșă la profilele șinelor, în conformitate cu DIN 536 specificat mai jos (standard șină macara):
SPK 100K–SPK 200K, SPK 250K: A45
SPK 201K, SPK 251K: A55

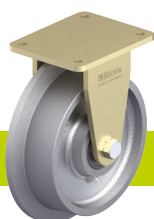
Detalii suplimentare:

- seria roată: pagina 528
- tipuri de rulment: pagina 84–85



Role cu suport fix	Ø roată fără flanșă (D) [mm]	Ø roată incl. flanșă [mm]	Lățime roată [mm]	Lățime rulare (T3) [mm]	Lățime flanșă (T4) [mm]	Capacitate portantă [kg]	Tip rulment	Înălțime totală (H) [mm]	Dimensiune placă [mm]	Distanță orificii șurub [mm]	Ø orificiu pentru șurub [mm]
BS-SPK 100K	100	125	46	36	13	800	cu bile	157	140 x 110	105 x 75–80	11
BS-SPK 125K	125	145	46	36	13	900	cu bile	170	140 x 110	105 x 75–80	11
BS-SPK 150K	150	175	46	36	13	1.000	cu bile	200	140 x 110	105 x 75–80	11
BS-SPK 200K	200	230	53	38	20	1.500	cu bile	245	140 x 110	105 x 75–80	11
BS-SPK 201K	200	230	80	60	25	3.000	cu bile	245	175 x 140	140 x 105	14
BS-SPK 250K	250	300	65	50	17,5	2.500	cu bile	305	175 x 140	140 x 105	14
BS-SPK 251K	250	300	80	60	25	3.500	cu bile	305	200 x 160	160 x 120	14

Versiuni / accesorii



cu rulmenți cu bile
rezistenți la tempera-
turi ridicate de până la
+300 °C

Descrierea tehnică la pagina	84
Adaos cod articol	-IK
Se poate livra pentru	la cerere*

* Capacitate portantă, consultați pagina 528