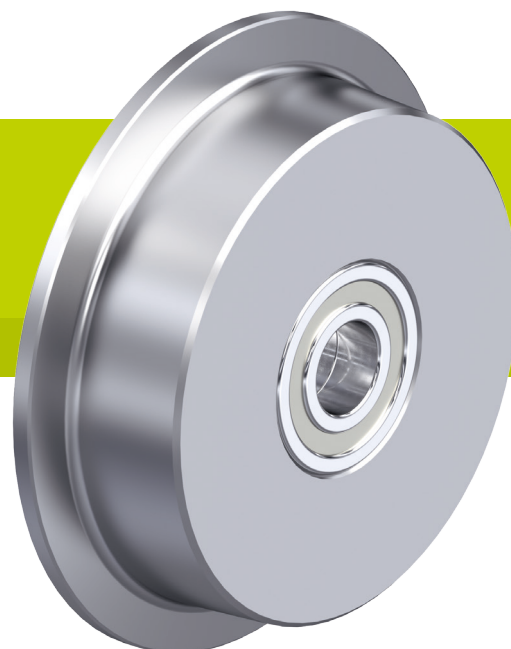


## Seria SPKVS

### Roți cu flanșă din oțel masiv



500–9.000 kg

**Duritatea bandajului de rulare și a anvelopei**  
 190–230 HB

**Rulare lină și protecția pardoselii**  
 suficient

**Rezistența la rulare**  
 excelent

**Rezistență la uzură**  
 excelent

#### Roată:

- oțel tratat termic, prelucrat, duritate 190–230 HB
- suprafață ușor unsă
- încălnare de 3° între bandajul de rulare și ax
- rezistență la rulare extrem de redusă
- capacitate portantă statică și dinamică extrem de mare

#### Alte caracteristici:

- rezistență chimică la multe medii agresive
- temperatură de funcționare:  
 versiune rulment cu bile: între -20 °C și +120 °C  
 versiune cu rulment cu bile rezistent la căldură:  
 între -30 °C și +300 °C, capacitate portantă redusă cu 50% la +300 °C
- capacitățile portante furnizate în tabel se referă la alocarea roților cu flanșă la profilele șinelor, în conformitate cu DIN 536 specificat mai jos (standard șină macara):  
 SPKVS 50K–SPKVS 200K: A45  
 SPKVS 250K: A55  
 SPKVS 300K–SPKVS 400K: A65

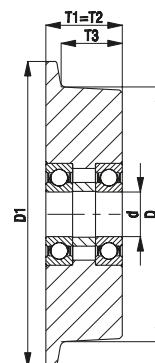
#### Detalii suplimentare:

- seria roată: pagina 74
- bandaj de rulare: pagina 59
- tipuri de rulment: pagina 84–85
- rezistență chimică: pagina 51

#### Roți cu flanșă

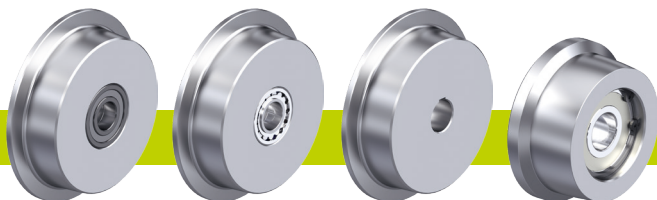
	Ø roată fără flanșă (D) [mm]	Ø roată incl. flanșă (D1) [mm]	Lățime roată (T2) [mm]	Lățime rulare (T3) [mm]	Lățime flanșă (T4) [mm]	Capacitate portantă [kg]	Tip rulment	Ø orificiu ax (d) [mm]	Lungime butuc (T1) [mm]
<b>SPKVS 50K</b>	50	62	40	30	10	500	cu bile	15	40
<b>SPKVS 75K</b>	75	100	40	30	10	800	cu bile	20	40
<b>SPKVS 100K</b>	100	125	50	40	10	1.200	cu bile	25	50
<b>SPKVS 125K</b>	125	150	50	40	10	1.500	cu bile	25	50
<b>SPKVS 150K</b>	150	180	60	48	12	2.000	cu bile	30	60
<b>SPKVS 200K</b>	200	240	60	48	12	2.500	cu bile	35	60
<b>SPKVS 250K</b>	250	290	75	60	15	4.000	cu bile	45	75
<b>SPKVS 300K</b>	300	345	90	72	18	7.000	cu bile	60	90
<b>SPKVS 400K</b>	400	445	90	72	18	9.000	cu bile	80	90

Alte dimensiuni sunt disponibile la cerere



14

#### Versiuni / accesorii



	cu rulmenți cu bile rezistenți la temperaturi ridicate de până la +300 °C	cu rulment sferic cu role	roți de antrenare cu butuc cu canal	alte versiuni
Descrierea tehnică la pagina	84	85	76	
Adaos cod articol	-IK	-PR	seria SPKVSN	
Se poate livra pentru	la cerere	la cerere	consultați pagina 547	la cerere

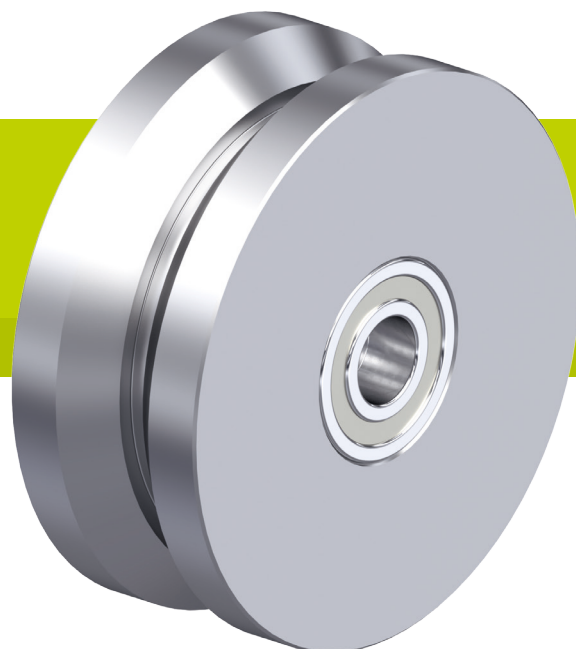


**ETOP**  
creat să reziste

Republica Moldova, MD-2023  
 mun. Chișinău, str. Uzinelor 90  
 + /373/ 67 707 707  
 office@etop.md  
 www.etop.md

## Seria DSPK

### Roți duble cu flanșă din oțel masiv



120–1.200 kg

**Duritatea bandajului de rulare și a anvelopei**  
 190–230 HB

**Rulare lină și protecția pardoselii**  
 suficient

**Rezistența la rulare**  
 excelent

**Rezistență la uzură**  
 excelent

#### Roată:

- oțel îmbunătățit, prelucrat, duritate 190–230 HB
- suprafață ușor unsă
- bandaj de rulare în formă de V-(pentru variantă înclinată din oțel)
- rezistență la rulare extrem de redusă
- rezistență la uzură remarcabilă
- capacitate portantă statică și dinamică extrem de mare

#### Alte caracteristici:

- rezistență chimică la multe medii agresive
- temperatură de funcționare: între -20 °C și +120 °C
- aveți în vedere presiunea pe suprafață în cazul podelelor sensibile, din cauza sarcinii mari punctuale

#### Detalii suplimentare:

- seria roată: pagina 75
- bandaj de rulare: pagina 59
- tipuri de rulment: pagina 84–85
- rezistență chimică: pagina 51

#### Roți duble cu flanșă

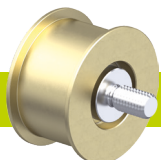
	Ø roată (D) [mm]	Lățime roată (T2) [mm]	Lățime inserție (B) [mm]	Capacitate portantă [kg]	Tip rulment	Ø orificiu ax (d) [mm]	Lungime butuc (T1) [mm]
<b>DSPK 50K</b>	50	18	12	120	cu bile	10	18
<b>DSPK 75K</b>	75	22	16	250	cu bile	12	22
<b>DSPK 75/15K</b>	75	22	16	250	cu bile	15	22
<b>DSPK 100K</b>	100	24	18	300	cu bile	15	24
<b>DSPK 101K *</b>	100	40	20	600	cu bile	15	40
<b>DSPK 120K</b>	120	33	25	600	cu bile	20	33
<b>DSPK 125K *</b>	125	50	25	1.200	cu bile	20	50
<b>DSPK 150K</b>	150	33	25	800	cu bile	20	33
<b>DSPK 200K</b>	200	33	25	1.000	cu bile	20	33

\* Roțile cu bandaj de rulare lat pot rula și în afara șinelor.

Alte dimensiuni sunt disponibile la cerere

14

#### Versiuni / accesorii



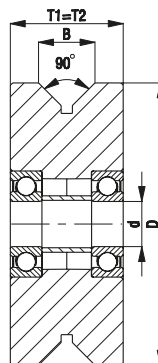
alte versiuni

Descrierea tehnică la pagina

Adaos cod articol

Se poate livra pentru

la cerere



**ETOP**  
creat să reziste

Republica Moldova, MD-2023  
mun. Chișinău, str. Uzinelor 90  
+ /373/ 67 707 707  
office@etop.md  
www.etop.md