

Seria GEVN

Roți de antrenare pentru sarcini mari cu butuc cu canal, și bandaj din cauciuc masiv elastic, cu jantă din fontă

300–4.540 kg

Duritatea bandajului de rulare și a anvelopei
 65 Shore A

Rulare lină și protecția pardoselii
 foarte bun

Rezistența la rulare
 bun

Rezistență la uzură
 satisfăcător



Bandaj de rulare:

- cauciuc masiv elastic, de calitate superioară, antrenare de calitate, duritate 65 Shore A
- cu inel metallic
- confort de rulare foarte bun
- protecție bună a pardoselii, rulare silențioasă
- culoare neagră
- Ø roată 400 și 500 mm: cauciuc masiv elastic, de calitate superioară, rulare lină, de calitate armat cu sârmă de oțel, duritate 65 Shore A, rezistență la rulare redusă

Jantă:

- fontă cenușie robustă
- orificiul axului și canalul butucului conform DIN 6885
- vopsit, culoare antracit

Alte caracteristici:

- rezistență chimică la multe medii agresive, cu excepția uleiurilor
- temperatură de funcționare: între -30 °C și +80 °C, temporar până la +100 °C, capacitate portantă redusă peste +60 °C

Detalii suplimentare:

- seria roată: pagina 75
- bandaj de rulare: pagina 53
- rezistență chimică: pagina 51

Roți	Ø roată (D) [mm]	Lățime roată (T2) [mm]	Capacitate portantă la 4 km/h [kg]	Capacitate portantă la 10 km/h [kg]	Capacitate portantă la 16 km/h [kg]	Ø orificiu ax (d) [mm]	Lățime canal butuc (B) [mm]	Înălțime canal butuc (H) [mm]	Lungime butuc (T1) [mm]
GEVN 160/25H7	160	50	300	200	–	25 H7	8 JS9	28,3	60
GEVN 200/25H7	200	50	420	280	–	25 H7	8 JS9	28,3	60
GEVN 200/30H7	200	50	420	280	–	30 H7	8 JS9	33,3	60
GEVN 250/30H7	250	60	630	420	320	30 H7	8 JS9	33,3	60
GEVN 250/40H7	250	60	630	420	320	40 H7	12 JS9	43,3	60
GEVN 252/40H7	250	80	810	540	410	40 H7	12 JS9	43,3	80
GEVN 302/35H7	300	90	1.080	720	540	35 H7	10 JS9	38,3	90
GEVN 360/35H7	360	60	900	600	450	35 H7	10 JS9	38,3	60
GEVN 362/40H7	360	75	1.140	760	570	40 H7	12 JS9	43,3	75
GEVN 400/40H7	400	75	1.080	720	540	40 H7	12 JS9	43,3	75
GEVN 405/50H7	405	130	1.800	1.200	900	50 H7	14 JS9	53,8	130
GEVN 415/50H7	415	75	1.200	800	600	50 H7	14 JS9	53,8	75
GEVN 425/60H7	425	150	2.290	1.570	1.430	60 H7	18 JS9	64,4	150
GEVN 500/40H7	500	85	1.560	1.050	780	40 H7	12 JS9	43,3	90
GEVN 520/50H7	520	100	1.830	1.225	920	50 H7	14 JS9	53,8	100
GEVN 610/80H7	610	150	2.700	1.800	1.350	80 H7	22 JS9	85,4	150
GEVN 620/80H7	620	200	4.540	3.105	2.835	80 H7	22 JS9	85,4	200

Alte dimensiuni sunt disponibile la cerere

Versiuni / accesorii



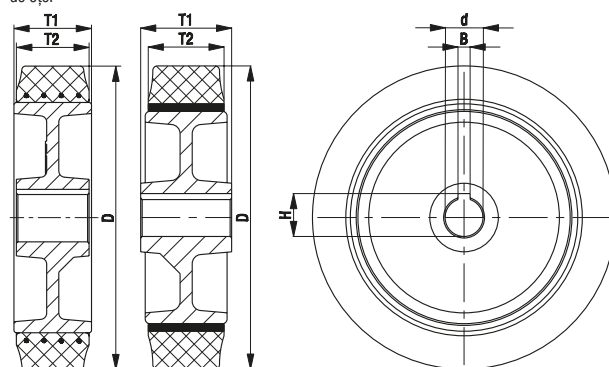
cu bandaj montat pe inel metallic, acționare de calitate

Descrierea tehnică la pagina

Adaos cod articol **-STR**

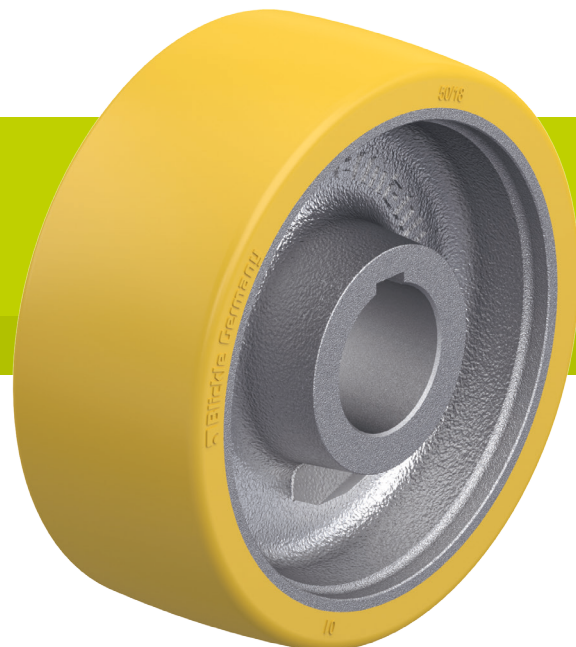
Se poate livra pentru la cerere

armat cu sârmă de oțel cu inel metallic



Seria GTHN, Ø roată 75–200 mm

**Roți de antrenare cu butuc cu canal
și bandaj de rulare din poliuretan Blickle Extrathane®,
cu jantă din fontă**



300–1.400 kg

Duritatea bandajului de rulare și a anvelopei
 92 Shore A

Rulare lină și protecția pardoselii
 bun

Rezistența la rulare
 foarte bun

Rezistență la uzură
 excelent



Bandaj de rulare:

- elastomer de poliuretan de calitate ridicată Blickle Extrathane®, duritate 92 Shore A
- rezistență la rulare redusă
- rezistență mare la frecare
- rezistență ridicată la tăiere și propagarea sfâșierii
- culoare maro deschis, nu lasă urme, nu pătează
- îmbinare chimică excelentă cu centrul roții

Jantă:

- fontă cenușie robustă
- orificiul axului și canalul butucului conform DIN 6885
- vopsit, culoare argintie

Alte caracteristici:

- rezistență chimică mare la multe medii agresive
- temperatură de funcționare: între -30 °C și +70 °C, temporar până la +90 °C, capacitate portantă redusă peste +40 °C

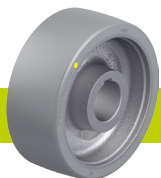
Detalii suplimentare:

- seria roată: pagina 75
- bandaj de rulare: pagina 55
- rezistență chimică: pagina 51

Roți	Ø roată (D) [mm]	Lățime roată (T2) [mm]	Capacitate portantă la 4 km/h [kg]	Capacitate portantă la 10 km/h [kg]	Ø orificiu ax (d) [mm]	Lățime canal butuc (B) [mm]	Înălțime canal butuc (H) [mm]	Lungime butuc (T1) [mm]
GTHN 75/20H7	75	40	300	–	20 H7	6 JS9	22,8	40
GTHN 100/20H7	100	40	400	–	20 H7	6 JS9	22,8	40
GTHN 100/25H7	100	40	400	–	25 H7	8 JS9	28,3	40
GTHN 125/20H7	125	40	450	–	20 H7	6 JS9	22,8	40
GTHN 125/25H7	125	40	450	–	25 H7	8 JS9	28,3	40
GTHN 127/25H7	125	50	650	320	25 H7	8 JS9	28,3	60
GTHN 127/30H7	125	50	650	320	30 H7	8 JS9	33,3	60
GTHN 140/25H7	140	50	670	330	25 H7	8 JS9	28,3	60
GTHN 140/30H7	140	50	670	330	30 H7	8 JS9	33,3	60
GTHN 150/25H7	150	50	700	350	25 H7	8 JS9	28,3	60
GTHN 150/30H7	150	50	700	350	30 H7	8 JS9	33,3	60
GTHN 150/35H7	150	50	700	350	35 H7	10 JS9	38,3	60
GTHN 160/25H7	160	50	700	350	25 H7	8 JS9	28,3	60
GTHN 160/30H7	160	50	700	350	30 H7	8 JS9	33,3	60
GTHN 180/25H7	180	50	850	420	25 H7	8 JS9	28,3	60
GTHN 180/30H7	180	50	850	420	30 H7	8 JS9	33,3	60
GTHN 180/35H7	180	50	850	420	35 H7	10 JS9	38,3	60
GTHN 200/25H7	200	50	900	450	25 H7	8 JS9	28,3	60
GTHN 200/30H7	200	50	900	450	30 H7	8 JS9	33,3	60
GTHN 200/35H7	200	50	900	450	35 H7	10 JS9	38,3	60
GTHN 200/40H7	200	50	900	450	40 H7	12 JS9	43,3	60
GTHN 202/35H7	200	80	1.400	700	35 H7	10 JS9	38,3	80
GTHN 202/40H7	200	80	1.400	700	40 H7	12 JS9	43,3	80
GTHN 202/50H7	200	80	1.400	700	50 H7	14 JS9	53,8	80

Pentru alte dimensiuni, consultați pagina următoare

Versiuni / accesorii



versiune antistatică,
de culoare gri, fără
urme

Descrierea tehnică la pagina

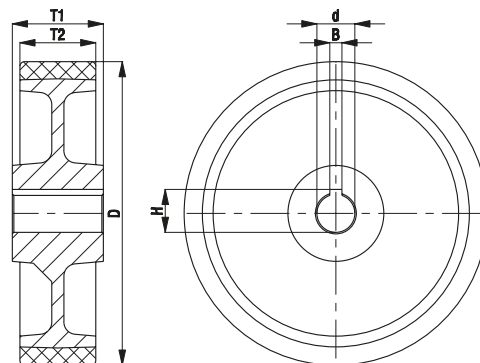
50

Adaos cod articol

-AS

Se poate livra pentru

la cerere



ETOP
creat să reziste

Republica Moldova, MD-2023
mun. Chișinău, str. Uzinelor 90
+ /373/ 67 707 707
office@etop.md
www.etop.md

Seria GTHN, Ø roată 250–1.000 mm

Roți de antrenare cu butuc cu canal
și bandaj de rulare din poliuretan Blickle Extrathane®,
cu jantă din fontă

1.100–25.000 kg

Duritatea bandajului de rulare și a anvelopei
 92 Shore A

Rulare lină și protecția pardoselii
 bun

Rezistența la rulare
 foarte bun

Rezistență la uzură
 excelent



Bandaj de rulare:

- elastomer de poliuretan de calitate ridicată Blickle Extrathane®, duritate 92 Shore A
- rezistență la rulare redusă
- rezistență mare la frecare
- rezistență ridicată la tăiere și propagarea sfâșierii
- culoare maro deschis, nu lasă urme, nu pătează
- îmbinare chimică excelentă cu centrul roții

Jantă:

- fontă cenușie robustă
- orificiul axului și canalul butucului conform DIN 6885
- vopsit, culoare argintie

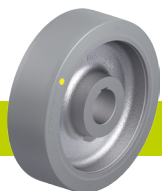
Alte caracteristici:

- rezistență chimică mare la multe medii agresive
- temperatură de funcționare: între -30 °C și +70 °C, temporar până la +90 °C, capacitate portantă redusă peste +40 °C

Detalii suplimentare:

- seria roată: pagina 75
- bandaj de rulare: pagina 55
- rezistență chimică: pagina 51

Roți	Ø roată (D) [mm]	Lățime roată (T2) [mm]	Capacitate portantă la 4 km/h [kg]	Capacitate portantă la 10 km/h [kg]	Ø orificiu ax (d) [mm]	Lățime canal butuc (B) [mm]	Înălțime canal butuc (H) [mm]	Lungime butuc (T1) [mm]
GTHN 251/30H7	250	50	1.100	550	30 H7	8 JS9	33,3	60
GTHN 251/40H7	250	50	1.100	550	40 H7	12 JS9	43,3	60
GTHN 252/40H7	250	80	1.800	900	40 H7	12 JS9	43,3	80
GTHN 252/50H7	250	80	1.800	900	50 H7	14 JS9	53,8	80
GTHN 253/40H7	250	100	2.300	1.150	40 H7	12 JS9	43,3	100
GTHN 253/50H7	250	100	2.300	1.150	50 H7	14 JS9	53,8	100
GTHN 300/40H7	300	60	1.500	750	40 H7	12 JS9	43,3	60
GTHN 300/50H7	300	60	1.500	750	50 H7	14 JS9	53,8	60
GTHN 302/40H7	300	80	2.100	1.050	40 H7	12 JS9	43,3	80
GTHN 302/50H7	300	80	2.100	1.050	50 H7	14 JS9	53,8	80
GTHN 304/40H7	300	100	2.700	1.350	40 H7	12 JS9	43,3	100
GTHN 304/50H7	300	100	2.700	1.350	50 H7	14 JS9	53,8	100
GTHN 304/60H7	300	100	2.700	1.350	60 H7	18 JS9	64,4	100
GTHN 362/40H7	360	75	2.200	1.100	40 H7	12 JS9	43,3	75
GTHN 362/50H7	360	75	2.200	1.100	50 H7	14 JS9	53,8	75
GTHN 362/60H7	360	75	2.200	1.100	60 H7	18 JS9	64,4	75
GTHN 402/50H7	400	80	2.800	1.400	50 H7	14 JS9	53,8	80
GTHN 402/60H7	400	80	2.800	1.400	60 H7	18 JS9	64,4	80
GTHN 404/60H7	400	100	3.400	1.700	60 H7	18 JS9	64,4	100
GTHN 404/70H7	400	100	3.400	1.700	70 H7	20 JS9	74,9	100
GTHN 406/70H7	400	125	4.500	2.250	70 H7	20 JS9	74,9	125
GTHN 406/80H7	400	125	4.500	2.250	80 H7	22 JS9	85,4	125
GTHN 500/80H7	500	100	4.500	2.250	80 H7	22 JS9	85,4	100
GTHN 504/100H7	500	150	6.700	3.350	100 H7	28 JS9	106,4	150
GTHN 506/120H7	500	200	9.000	4.500	120 H7	32 JS9	127,4	200
GTHN 602/120H7	600	150	8.000	4.000	120 H7	32 JS9	127,4	150
GTHN 604/120H7	600	200	10.000	5.000	120 H7	32 JS9	127,4	200
GTHN 750/150H7	750	200	12.500	6.250	150 H7	36 JS9	158,4	200
GTHN 1000/250H7	1.000	300	25.000	12.500	250 H7	56 JS9	262,4	300



Versiuni / accesorii

versiune antistatică,
de culoare gri, fără
urme

Descrierea tehnică la pagina

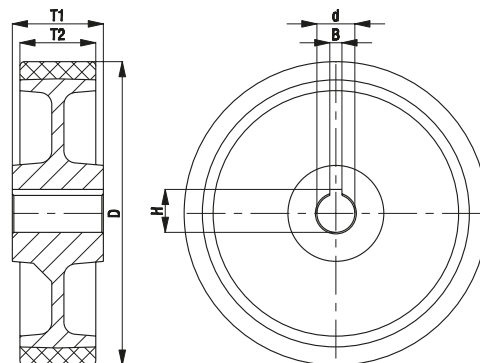
50

Adaos cod articol

-AS

Se poate livra pentru

la cerere

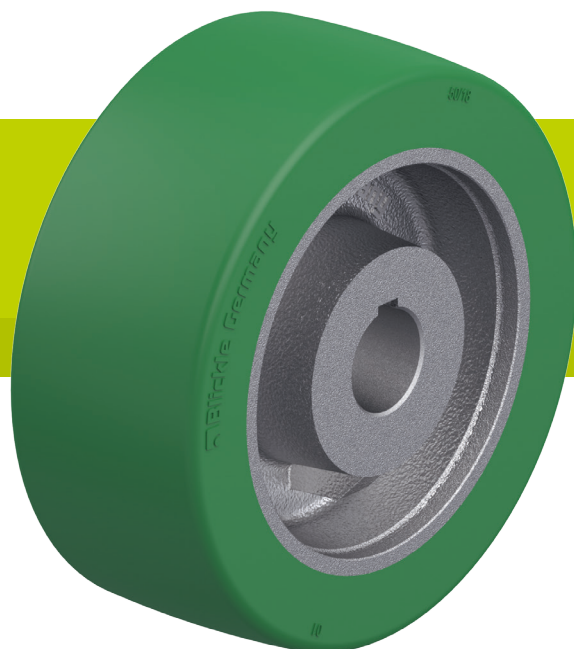


ETOP
creat să reziste

Republica Moldova, MD-2023
mun. Chișinău, str. Uzinelor 90
+ /373/ 67 707 707
office@etop.md
www.etop.md

Seria GSTN

Roți de antrenare cu butuc cu canal
și bandaj de rulare din poliuretan Blickle Softhane®,
cu jantă din fontă



200–4.200 kg

Duritatea bandajului de rulare și a anvelopei
 75 Shore A

Rulare lină și protecția pardoselii
 foarte bun

Rezistența la rulare
 foarte bun

Rezistență la uzură
 foarte bun



Bandaj de rulare:

- elastomer de poliuretan de calitate ridicată Blickle Softhane®, duritate 75 Shore A
- bandaj de rulare elastic foarte gros pentru confort de rulare excelent
- protecție bună a pardoselii, rulare silențioasă
- rezistență la rulare redusă
- rezistență mare la frecare
- rezistență ridicată la tăiere și propagarea sfâșierii
- culoare verde, nu lasă urme, nu pătează
- îmbinare chimică excelentă cu centrul roții

Jantă:

- fontă cenușie robustă
- orificiul axului și canalul butucului conform DIN 6885
- vopsit, culoare argintie

Alte caracteristici:

- rezistență chimică mare la multe medii agresive
- temperatură de funcționare: între -30 °C și +70 °C, temporar până la +90 °C, capacitate portantă redusă peste +40 °C

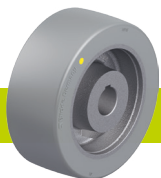
Detalii suplimentare:

- seria roată: pagina 76
- bandaj de rulare: pagina 55
- rezistență chimică: pagina 51

Roți	Ø roată (D) [mm]	Lățime roată (T2) [mm]	Capacitate portantă la 4 km/h [kg]	Capacitate portantă la 10 km/h [kg]	Ø orificiu ax (d) [mm]	Lățime canal butuc (B) [mm]	Înălțime canal butuc (H) [mm]	Lungime butuc (T1) [mm]
GSTN 75/20H7	75	40	200	–	20 H7	6 JS9	22,8	40
GSTN 100/20H7	100	40	250	–	20 H7	6 JS9	22,8	40
GSTN 100/25H7	100	40	250	–	25 H7	8 JS9	28,3	40
GSTN 127/25H7	125	50	400	160	25 H7	8 JS9	28,3	60
GSTN 150/25H7	150	50	500	200	25 H7	8 JS9	28,3	60
GSTN 150/30H7	150	50	500	200	30 H7	8 JS9	33,3	60
GSTN 160/25H7	160	50	550	220	25 H7	8 JS9	28,3	60
GSTN 160/30H7	160	50	550	220	30 H7	8 JS9	33,3	60
GSTN 200/25H7	200	50	700	280	25 H7	8 JS9	28,3	60
GSTN 200/30H7	200	50	700	280	30 H7	8 JS9	33,3	60
GSTN 202/35H7	200	80	1.000	400	35 H7	10 JS9	38,3	80
GSTN 251/30H7	250	50	700	280	30 H7	8 JS9	33,3	60
GSTN 252/40H7	250	80	1.100	440	40 H7	12 JS9	43,3	80
GSTN 302/40H7	300	80	1.600	640	40 H7	12 JS9	43,3	80
GSTN 304/50H7	300	100	2.100	840	50 H7	14 JS9	53,8	100
GSTN 362/50H7	360	75	1.700	680	50 H7	14 JS9	53,8	75
GSTN 402/50H7	400	80	2.100	840	50 H7	14 JS9	53,8	80
GSTN 502/70H7	500	125	4.200	1.650	70 H7	20 JS9	74,9	125

Alte dimensiuni sunt disponibile la cerere

Versiuni / accesorii



versiune antistatică,
de culoare gri, fără
urme

Descrierea tehnică la pagina

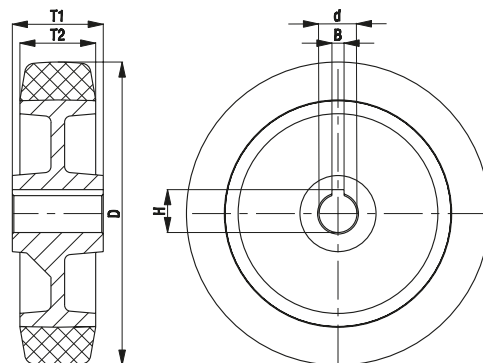
50

Adaos cod articol

-AS

Se poate livra pentru

la cerere

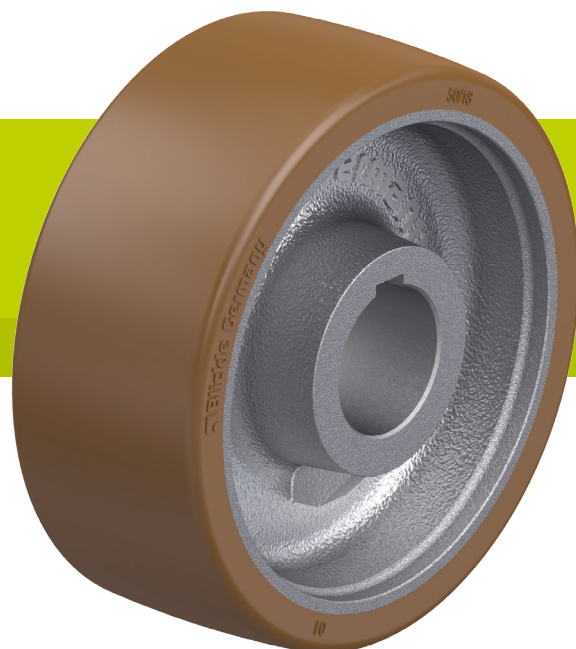


ETOP
creat să reziste

Republica Moldova, MD-2023
mun. Chișinău, str. Uzinelor 90
+ /373/ 67 707 707
office@etop.md
www.etop.md

Seria GBN, Ø roată 100–250 mm

**Roți de antrenare cu butuc cu canal,
și bandaj de rulare din poliuretan Blickle Besthane®,
cu jantă din fontă**



400–2.300 kg

Duritatea bandajului de rulare și a anvelopei
 92 Shore A

Rulare lină și protecția pardoselii
 bun

Rezistența la rulare
 excelent

Rezistență la uzură
 excelent



Bandaj de rulare:

- elastomer de poliuretan de calitate superioară Blickle Besthane®, duritate 92 Shore A
- rezistență la rulare foarte redusă
- **capacitatea portantă dinamică mare**
- rezistență mare la frecare
- rezistență ridicată la tăiere și propagarea sfâșierii
- culoare maro, nu lasă urme, nu pătează
- îmbinare chimică excelentă cu centrul roții

Jantă:

- fontă cenușie robustă
- orificiul axului și canalul butucului conform DIN 6885
- vopsit, culoare argintie

Alte caracteristici:

- rezistență chimică mare la multe medii agresive
- temperatură de funcționare: între -30 °C și +70 °C, temporar până la +90 °C, capacitate portantă redusă peste +40 °C

Detalii suplimentare:

- seria roată: pagina 76
- bandaj de rulare: pagina 56
- rezistență chimică: pagina 51

Roți	Ø roată (D) [mm]	Lățime roată (T2) [mm]	Capacitate portantă la 4 km/h [kg]	Capacitate portantă la 10 km/h [kg]	Capacitate portantă la 16 km/h [kg]	Ø orificiu ax (d) [mm]	Lățime canal butuc (B) [mm]	Înălțime canal butuc (H) [mm]	Lungime butuc (T1) [mm]
GBN 100/20H7	100	40	400	–	–	20 H7	6 JS9	22,8	40
GBN 100/25H7	100	40	400	–	–	25 H7	8 JS9	28,3	40
GBN 101/25H7	100	50	500	–	–	25 H7	8 JS9	28,3	60
GBN 127/25H7	125	50	650	450	260	25 H7	8 JS9	28,3	60
GBN 127/30H7	125	50	650	450	260	30 H7	8 JS9	33,3	60
GBN 150/25H7	150	50	700	490	280	25 H7	8 JS9	28,3	60
GBN 150/30H7	150	50	700	490	280	30 H7	8 JS9	33,3	60
GBN 150/35H7	150	50	700	490	280	35 H7	10 JS9	38,3	60
GBN 160/25H7	160	50	700	490	280	25 H7	8 JS9	28,3	60
GBN 160/30H7	160	50	700	490	280	30 H7	8 JS9	33,3	60
GBN 200/25H7	200	50	900	630	360	25 H7	8 JS9	28,3	60
GBN 200/30H7	200	50	900	630	360	30 H7	8 JS9	33,3	60
GBN 200/35H7	200	50	900	630	360	35 H7	10 JS9	38,3	60
GBN 200/40H7	200	50	900	630	360	40 H7	12 JS9	43,3	60
GBN 202/35H7	200	80	1.400	980	560	35 H7	10 JS9	38,3	80
GBN 202/40H7	200	80	1.400	980	560	40 H7	12 JS9	43,3	80
GBN 202/50H7	200	80	1.400	980	560	50 H7	14 JS9	53,8	80
GBN 252/40H7	250	80	1.800	1.250	650	40 H7	12 JS9	43,3	80
GBN 252/50H7	250	80	1.800	1.250	720	50 H7	14 JS9	53,8	80
GBN 253/40H7	250	100	2.300	1.600	920	40 H7	12 JS9	43,3	100
GBN 253/50H7	250	100	2.300	1.600	920	50 H7	14 JS9	53,8	100

Capacitatea portantă foarte mare este posibilă pentru aplicații fără obstacole.

Pentru alte dimensiuni, consultați pagina următoare

Versiuni / accesorii



versiune
conductivă electric, nu
lasă urme

Descrierea tehnică la pagina

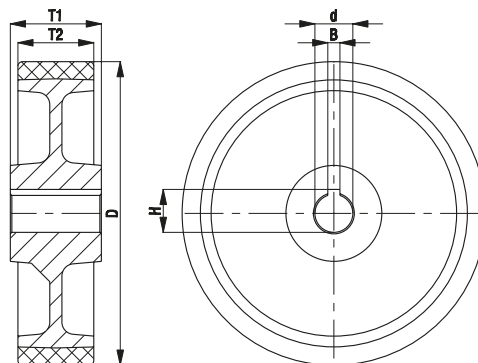
50

Adaos cod articol

-ELS

Se poate livra pentru

până la Ø roată
250 mm la cerere



ETOP
creat să reziste

Republica Moldova, MD-2023
mun. Chișinău, str. Uzinelor 90
+ /373/ 67 707 707
office@etop.md
www.etop.md

Seria GBN, Ø roată 300–1.000 mm

**Roți de antrenare cu butuc cu canal,
și bandaj de rulare din poliuretan Blickle Besthane®,
cu jantă din fontă**

2.100–25.000 kg

Duritatea bandajului de rulare și a anvelopei
 92 Shore A

Rulare lină și protecția pardoselii
 bun

Rezistența la rulare
 excelent

Rezistență la uzură
 excelent



Bandaj de rulare:

- elastomer de poliuretan de calitate superioară Blickle Besthane®, duritate 92 Shore A
- rezistență la rulare foarte redusă
- **capacitatea portantă dinamică mare**
- rezistență mare la frecare
- rezistență ridicată la tăiere și propagarea sfâșierii
- culoare maro, nu lasă urme, nu pătează
- îmbinare chimică excelentă cu centrul roții

Jantă:

- fontă cenușie robustă
- orificiul axului și canalul butucului conform DIN 6885
- vopsit, culoare argintie

Alte caracteristici:

- rezistență chimică mare la multe medii agresive
- temperatură de funcționare: între -30 °C și +70 °C, temporar până la +90 °C, capacitate portantă redusă peste +40 °C

Detalii suplimentare:

- seria roată: pagina 76
- bandaj de rulare: pagina 56
- rezistență chimică: pagina 51

Roți	Ø roată (D) [mm]	Lățime roată (T2) [mm]	Capacitate portantă la 4 km/h [kg]	Capacitate portantă la 10 km/h [kg]	Capacitate portantă la 16 km/h [kg]	Ø orificiu ax (d) [mm]	Lățime canal butuc (B) [mm]	Înălțime canal butuc (H) [mm]	Lungime butuc (T1) [mm]
GBN 302/40H7	300	80	2.100	1.450	840	40 H7	12 JS9	43,3	80
GBN 302/50H7	300	80	2.100	1.450	840	50 H7	14 JS9	53,8	80
GBN 304/40H7	300	100	2.700	1.850	1.050	40 H7	12 JS9	43,3	100
GBN 304/50H7	300	100	2.700	1.850	1.050	50 H7	14 JS9	53,8	100
GBN 304/60H7	300	100	2.700	1.850	1.050	60 H7	18 JS9	64,4	100
GBN 362/40H7	360	75	2.200	1.500	880	40 H7	12 JS9	43,3	75
GBN 362/50H7	360	75	2.200	1.500	880	50 H7	14 JS9	53,8	75
GBN 362/60H7	360	75	2.200	1.500	880	60 H7	18 JS9	64,4	75
GBN 363/70H7	360	100	3.200	2.200	1.250	70 H7	20 JS9	74,9	100
GBN 404/60H7	400	100	3.400	2.300	1.350	60 H7	18 JS9	64,4	100
GBN 404/70H7	400	100	3.400	2.380	1.360	70 H7	20 JS9	74,9	100
GBN 406/70H7	400	125	4.500	3.150	1.800	70 H7	20 JS9	74,9	125
GBN 406/80H7	400	125	4.500	3.150	1.800	80 H7	22 JS9	85,4	125
GBN 408/80H7	400	150	5.100	3.550	2.000	80 H7	22 JS9	85,4	150
GBN 500/80H7	500	100	4.500	3.150	1.800	80 H7	22 JS9	85,4	100
GBN 504/100H7	500	150	6.700	4.700	2.650	100 H7	28 JS9	106,4	150
GBN 506/120H7	500	200	9.000	6.300	3.600	120 H7	32 JS9	127,4	200
GBN 602/120H7	600	150	8.000	5.600	3.200	120 H7	32 JS9	127,4	150
GBN 604/120H7	600	200	10.000	7.000	4.000	120 H7	32 JS9	127,4	200
GBN 750/150H7	750	200	12.500	8.750	5.000	150 H7	56 JS9	158,4	200
GBN 1000/250H7	1.000	300	25.000	17.500	10.000	250 H7	56 JS9	262,4	300

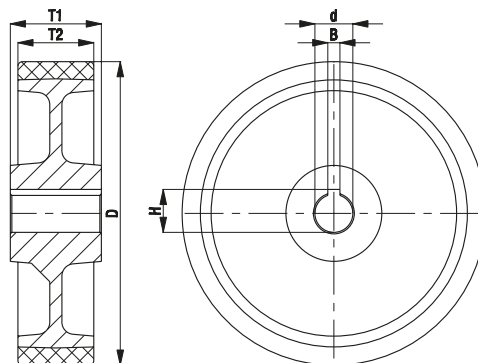
Capacitatea portantă foarte mare este posibilă pentru aplicații fără obstacole
Alte dimensiuni sunt disponibile la cerere

Versiuni / accesorii



versiune conductivă electric, nu lasă urme

Descrierea tehnică la pagina	50
Adaos cod articol	-ELS
Se poate livra pentru	până la Ø roată 300 mmla cerere



Seria GVUN

Roți de antrenare pentru sarcini mari cu butuc cu canal și bandaj de rulare din poliuretan Vulkollan®, cu jantă din fontă

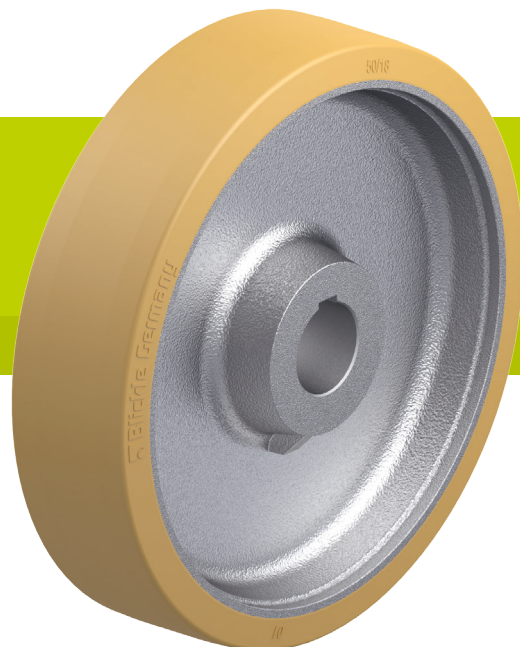
400–3.400 kg

Duritatea bandajului de rulare și a anvelopei 92 Shore A

Rulare lină și protecția pardoselii bun

Rezistența la rulare foarte bun

Rezistență la uzură excelent



Bandaj de rulare:

- elastomer de poliuretan de calitate ridicată Vulkollan®, duritate 92 Shore A
- rezistență la rulare foarte redusă
- **capacitatea portantă dinamică mare**
- rezistență mare la frecare
- rezistență ridicată la tăiere și propagarea sfâșierii
- culoare naturală, nu lasă urme, nu pătează
- îmbinare chimică excelentă cu centrul roții

Jantă:

- fontă cenușie robustă
- orificiul axului și canalul butucului conform DIN 6885
- vopsit, culoare argintie

Alte caracteristici:

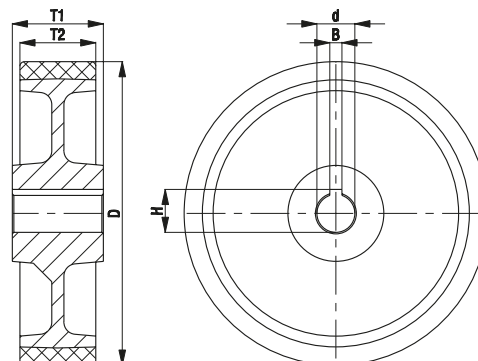
- rezistență chimică mare la multe medii agresive
- temperatură de funcționare: între -30 °C și +70 °C, temporar până la +90 °C, capacitate portantă redusă peste +40 °C

Detalii suplimentare:

- seria roată: pagina 76
- bandaj de rulare: pagina 56
- rezistență chimică: pagina 51

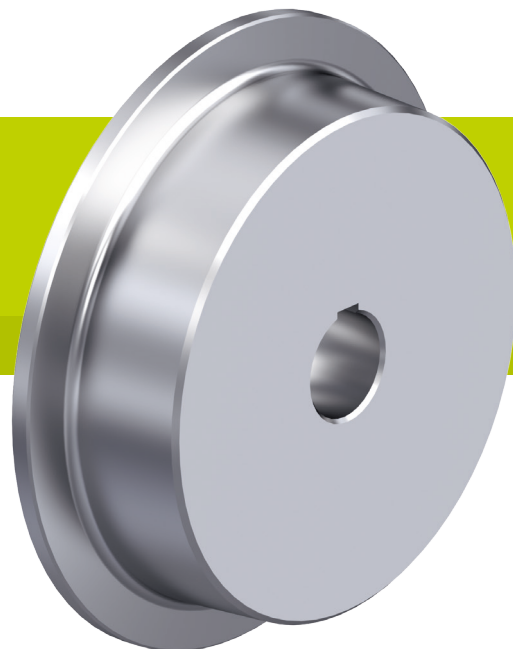
Roți	Ø roată (D) [mm]	Lățime roată (T2) [mm]	Capacitate portantă la 4 km/h [kg]	Capacitate portantă la 10 km/h [kg]	Capacitate portantă la 16 km/h [kg]	Ø orificiu ax (d) [mm]	Lățime canal butuc (B) [mm]	Înălțime canal butuc (H) [mm]	Lungime butuc (T1) [mm]
GVUN 100/20H7	100	40	400	–	–	20H7	6 JS9	22,8	40
GVUN 127/25H7	125	50	650	450	260	25H7	8 JS9	28,3	60
GVUN 150/30H7	150	50	700	490	280	30H7	8 JS9	33,3	60
GVUN 160/30H7	160	50	700	490	280	30H7	8 JS9	33,3	60
GVUN 200/30H7	200	50	900	630	360	30H7	8 JS9	33,3	60
GVUN 202/35H7	200	80	1.400	980	560	35H7	10 JS9	38,3	80
GVUN 252/40H7	250	80	1.800	1.250	720	40H7	12 JS9	43,3	80
GVUN 302/50H7	300	80	2.100	1.450	840	50H7	14 JS9	53,8	75
GVUN 304/60H7	300	100	2.700	1.850	1.050	60H7	18 JS9	64,4	100
GVUN 404/60H7	400	100	3.400	2.350	1.350	60H7	18 JS9	64,4	100

Alte dimensiuni sunt disponibile la cerere



Seria SPKVSN

Roți de antrenare cu flanșă din oțel masiv cu butuc cu canal



2.500–7.000 kg

Duritatea bandajului de rulare și a anvelopei
 190–230 HB

Rulare lină și protecția pardoselii
 suficient

Rezistența la rulare
 excelent

Rezistență la uzură
 excelent

Roată:

- oțel îmbunătățit, duritate 190–230 HB
- suprafață ușor unsă
- încinare de 3° între bandajul de rulare și ax
- rezistență la rulare extrem de redusă
- capacitate portantă statică și dinamică extrem de mare
- orificiul axului și canalul butucului conform DIN 6885

Alte caracteristici:

- rezistență chimică la multe medii agresive
- temperatură de funcționare: între -100 °C și +600 °C, capacitate portantă redusă cu 50% la +300 °C
- capacitățile portante furnizate în tabel se referă la alocarea roților cu flanșă la profilele șinelor, în conformitate cu DIN 536 specificat mai jos (standard șină macara):
 SPKVSN 200: A45
 SPKVSN 250: A55
 SPKVSN 300: A65

Detalii suplimentare:

- seria roată: pagina 76
- bandaj de rulare: pagina 59
- rezistență chimică: pagina 51

Roți cu flanșă

	Ø roată fără flanșă (D) [mm]	Ø roată incl. flanșă (D1) [mm]	Lățime roată (T2) [mm]	Lățime rulare (T3) [mm]	Capacitate portantă [kg]	Ø orificiu ax (d) [mm]	Lățime canal butuc (B) [mm]	Înălțime canal butuc (H) [mm]	Lungime butuc (T1) [mm]
SPKVSN 200/40H7	200	240	60	48	2.500	40	12 JS9	43,3	60
SPKVSN 250/50H7	250	290	75	60	4.000	50	14 JS9	53,8	75
SPKVSN 300/60H7	300	345	90	72	7.000	60	18 JS9	64,4	90

Alte dimensiuni sunt disponibile la cerere

