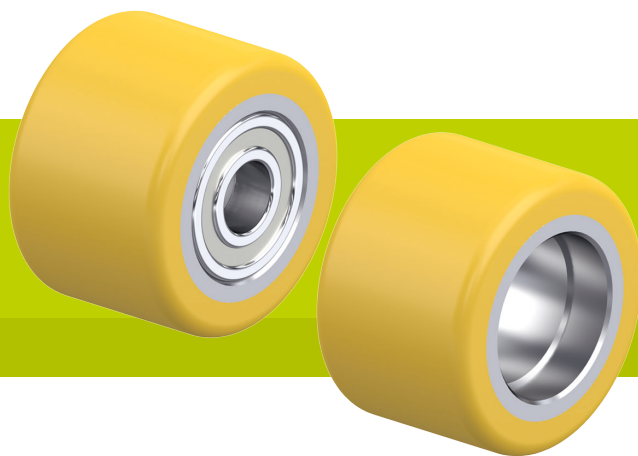


Seria HTH, dimensiuni 60x35–82x65 mm

**Role de transpaletă
cu bandaj de rulare din poliuretan Blickle Extrathane®,
cu jantă din metal**



220–850 kg

Duritatea bandajului de rulare și a anvelopei
92 Shore A

Rulare lină și protecția pardoselii
bun

Rezistența la rulare
foarte bun

Rezistență la uzură
excellent

Bandaj de rulare:

- elastomer de poliuretan de calitate ridicată Blickle Extrathane®, duritate 92 Shore A
- rezistență la rulare redusă
- rezistență mare la frecare
- rezistență ridicată la tăiere și propagarea sfâșierii
- culoare maro deschis, nu lasă urme, nu pătează
- îmbinare chimică excelentă cu janta

Jantă:

- metal

Alte caracteristici:

- rezistență chimică mare la multe medii agresive
- temperatură de funcționare: între -20 °C și +70 °C, temporar până la +90 °C, capacitate portantă redusă peste +40 °C

Detalii suplimentare:

- seria roată: pagina 78
- bandaj de rulare: pagina 55
- tipuri de rulment: pagina 84–85
- rezistență chimică: pagina 51

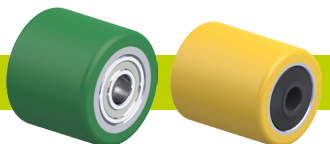


Role pentru transpaletă cu rulment cu bile	Ø roată (D) [mm]	Lățime roată (T2) [mm]	Ø orificiu ax (d) [mm]	Lungime de fixare (T5) [mm]	Rulment cu bile	Role pentru transpaletă fără rulment	Ø cuzinet (S) [mm]	Adâncime cuzinet (t) [mm]	Capacitate portantă [kg]
HTH 60x35/15-35K	60	35	15	35	6002 ZZ	RK-HTH 060x035/32x09-35-Z	32	9	220
HTH 60x60/10-56K	60	60	10	56	6200 2RS	RK-HTH 060x060/30x11-60-Z	30	11	400
HTH 75x40/20-40K	75	40	20	40	6204 ZZ	RK-HTH 075x040/47x14-40-Z	47	14	340
HTH 75x62/20-62K	75	62	20	62	6204 ZZ	RK-HTH 075x062/47x14-62-Z	47	14	510
HTH 75x75/20-75K	75	75	20	75	6204 ZZ	RK-HTH 075x075/47x14-75-Z	47	14	630
HTH 75x95/20-95K	75	95	20	95	6204 ZZ	RK-HTH 075x095/47x14-95-Z	47	14	800
HTH 80x30/12-27K	80	30	12	27	6201 ZZ	RK-HTH 080x030/32x12-30-Z	32	12	260
HTH 80x40/20-40K	80	40	20	40	6204 ZZ	RK-HTH 080x040/47x14-40-Z	47	14	350
HTH 80x54/20-54K	80	54	20	54	6204 ZZ	RK-HTH 080x054/47x14-54-Z	47	14	480
HTH 80x54/20-60K	80	54	20	60	6204 ZZV	RK-HTH 080x054/47x14-54-Z	47	14	480
HTH 80x56/20-56K	80	56	20	56	6204 ZZ	RK-HTH 080x056/47x14-56-Z	47	14	500
HTH 80x60/20-66K	80	60	20	66	6204 ZZV	RK-HTH 080x060/47x12-60-Z	47	12	530
HTH 80x62/20-54K	80	62	20	54	6204 ZZ	RK-HTH 080x062/47x18-62-Z	47	18	550
HTH 80x70/20-70K	80	70	20	70	6204 ZZ	RK-HTH 080x070/47x14-70-Z	47	14	630
HTH 80x74/20-68K	80	74	20	68	6004 ZZ	RK-HTH 080x074/42x14-72-Z *	42	14	660
HTH 80x80/20-80K	80	80	20	80	6204 ZZ	RK-HTH 080x080/47x14-80-Z	47	14	720
HTH 80x95/20-89K	80	95	20	89	6004 ZZ	RK-HTH 080x095/42x14-93-Z *	42	14	850
HTH 82x28/12-26K	82	28	12	26	6201 ZZ	RK-HTH 082x028/32x11-28-Z	32	11	250
HTH 82x34/12-32K	82	34	12	32	6201 ZZ	RK-HTH 082x034/32x11-34-Z	32	11	310
HTH 82x50/20-52K	82	50	20	52	6204 ZZ	RK-HTH 082x050/47x13-50-Z	47	13	450
HTH 82x60/20-56K	82	60	20	56	6204 ZZ	RK-HTH 082x060/47x16-60-Z	47	16	550
HTH 82x60/20-60K	82	60	20	60	6204 ZZ	RK-HTH 082x060/47x14-60-Z	47	14	550
HTH 82x60/25-52K	82	60	25	52	6205 ZZ	RK-HTH 082x060/52x19-60-Z	52	19	550
HTH 82x60/25-60K	82	60	25	60	6005 ZZ	RK-HTH 082x060/47x14-60-Z	47	14	550
HTH 82x62/20-64K	82	62	20	64	6204 ZZ	RK-HTH 082x062/47x13-62-Z	47	13	560
HTH 82x65/20-65K	82	65	20	65	6204 ZZ	RK-HTH 082x065/47x14-65-Z	47	14	590
HTH 82x65/20-71K	82	65	20	71	6204 ZZV	RK-HTH 082x065/47x14-65-Z	47	14	590

* Butuc retras

Pentru alte dimensiuni, consultați pagina următoare

Versiuni / accesorii

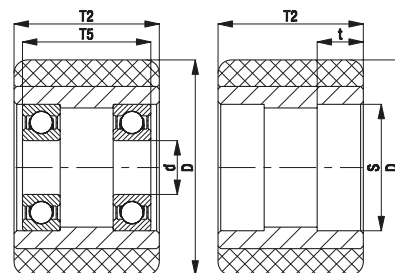


	cu bandaj de rulare din poliuretan Blickle Softthane®	versiune protejată contra jetului de apă și a stropirii
Descrierea tehnică la pagina	55	79
Adaos cod articol	seria HST	seria HTHW
Se poate livra pentru	la cerere**	consultați pagina 564–565

** Duritate 75 Shore A

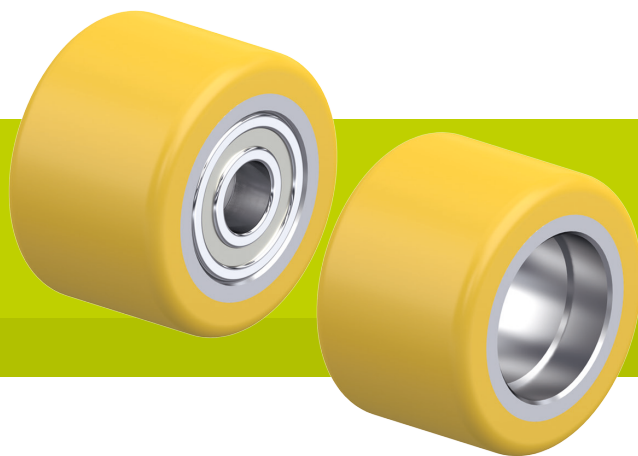
cu rulmenți cu bile

fără rulment



Seria HTH, dimensiuni 82x70–85x75 mm

Role de transpaletă
cu bandaj de rulare din poliuretan Blickle Extrathane®,
cu jantă din metal



460–1.070 kg

Duritatea bandajului de rulare și a anvelopei
92 Shore A

Rulare lină și protecția pardoselii
bun

Rezistența la rulare
foarte bun

Rezistență la uzură
excellent

Bandaj de rulare:

- elastomer de poliuretan de calitate ridicată Blickle Extrathane®, duritate 92 Shore A
- rezistență la rulare redusă
- rezistență mare la frecare
- rezistență ridicată la tăiere și propagarea sfâșierii
- culoare maro deschis, nu lasă urme, nu pătează
- îmbinare chimică excelentă cu janta

Jantă:

- metal

Alte caracteristici:

- rezistență chimică mare la multe medii agresive
- temperatură de funcționare: între -20 °C și +70 °C, temporar până la +90 °C, capacitate portantă redusă peste +40 °C

Detalii suplimentare:

- seria roată: pagina 78
- bandaj de rulare: pagina 55
- tipuri de rulment: pagina 84–85
- rezistență chimică: pagina 51

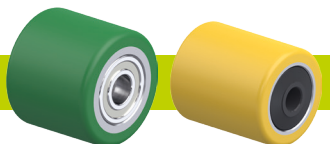


Role pentru transpaletă cu rulment cu bile	Ø roată (D) [mm]	Lățime roată (T2) [mm]	Ø orificiu ax (d) [mm]	Lungime de fixare (T5) [mm]	Rulment cu bile	Role pentru transpaletă fără rulment	Ø cuzinet (S) [mm]	Adâncime cuzinet (t) [mm]	Capacitate portantă [kg]
HTH 82x70/20-62K	82	70	20	62	6204 ZZ	RK-HTH 082x070/47x18-70-Z	47	18	640
HTH 82x70/20-70K	82	70	20	70	6204 ZZ	RK-HTH 082x070/47x14-70-Z	47	14	640
HTH 82x70/20-72K	82	70	20	72	6204 ZZV	RK-HTH 082x070/47x14-70-Z	47	14	640
HTH 82x70/20-76K	82	70	20	76	6204 ZZV	RK-HTH 082x070/47x12-70-Z	47	12	640
HTH 82x72/20-72K	82	72	20	72	6204 ZZ	RK-HTH 082x072/47x14-72-Z	47	14	660
HTH 82x72/20-74K	82	72	20	74	6204 ZZV	RK-HTH 082x072/47x14-72-Z	47	14	660
HTH 82x72/20-78K	82	72	20	78	6204 ZZV	RK-HTH 082x072/47x14-72-Z	47	14	660
HTH 82x80/20-80K	82	80	20	80	6204 ZZ	RK-HTH 082x080/47x14-80-Z	47	14	730
HTH 82x82/20-86K	82	82	20	86	6204 ZZV	RK-HTH 082x082/47x13-82-Z	47	13	750
HTH 82x89/20-82K	82	89	20	82	6204 ZZ	RK-HTH 082x089/47x18-89-Z	47	17,5	820
HTH 82x90/20-90K	82	90	20	90	6204 ZZ	RK-HTH 082x090/47x14-90-Z	47	14	830
HTH 82x90/20-96K	82	90	20	96	6204 ZZV	RK-HTH 082x090/47x14-90-Z	47	14	830
HTH 82x98/20-98K	82	98	20	98	6204 ZZ	RK-HTH 082x098/47x14-98-Z	47	14	910
HTH 82x100/20-96K	82	100	20	96	6204 ZZ	RK-HTH 082x100/47x16-100-Z	47	16	920
HTH 82x100/20-100K	82	100	20	100	6204 ZZ	RK-HTH 082x100/47x14-100-Z	47	14	920
HTH 82x100/20-104K	82	100	20	104	6204 ZZV	RK-HTH 082x100/47x14-100-Z	47	14	920
HTH 83x83/25-83K	83	83	25	83	6205 ZZ	RK-HTH 083x083/52x15-83-Z	52	15	780
HTH 83x115/30-114K	83	115	30	114	6206 ZZ	RK-HTH 083x115/62x17-115-Z	62	16,5	1.070
HTH 84x74/17-78K *	84	74	17	78	6006 2RS	RK-HTH 084x074/55x23-74-Z	55	23	690
HTH 85x50/20-50K	85	50	20	50	6204 ZZ	RK-HTH 085x050/47x14-50-Z	47	14	460
HTH 85x50/25-50K	85	50	25	50	6005 ZZ	RK-HTH 085x050/47x14-50-Z	47	14	460
HTH 85x60/17-60K	85	60	17	60	6303 ZZ	RK-HTH 085x060/47x14-60-Z	47	14	560
HTH 85x60/20-60K	85	60	20	60	6204 ZZ	RK-HTH 085x060/47x14-60-Z	47	14	560
HTH 85x60/20-65K	85	60	20	65	6204 ZZV	RK-HTH 085x060/47x14-60-Z	47	14	560
HTH 85x65/20-65K	85	65	20	65	6204 ZZ	RK-HTH 085x065/47x14-65-Z	47	14	610
HTH 85x70/17-70K	85	70	17	70	6303 ZZ	RK-HTH 085x070/47x14-70-Z	47	14	660
HTH 85x70/20-70K	85	70	20	70	6204 ZZ	RK-HTH 085x070/47x14-70-Z	47	14	660
HTH 85x70/20-75K	85	70	20	75	6204 ZZV	RK-HTH 085x070/47x14-70-Z	47	14	660
HTH 85x75/17-75K	85	75	17	75	6303 ZZ	RK-HTH 085x075/47x14-75-Z	47	14	720
HTH 85x75/20-75K	85	75	20	75	6204 ZZ	RK-HTH 085x075/47x14-75-Z	47	14	720
HTH 85x75/25-75K	85	75	25	75	6005 ZZ	RK-HTH 085x075/47x14-75-Z	47	14	720

* Cu suport din poliamidă

Pentru alte dimensiuni, consultați pagina următoare

Versiuni / accesorii

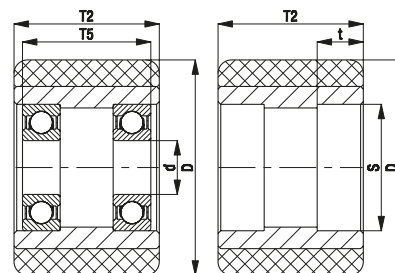


cu bandaj de rulare din poliuretan Blickle Softthane®	versiune protejată contra jetului de apă și a stropirii
Descrierea tehnică la pagina 55	79
Adaos cod articol	seria HST seria HTHW
Se poate livra pentru	la cerere** consultați pagina 564–565

** Duritate 75 Shore A

cu rulmenți cu bile

fără rulment

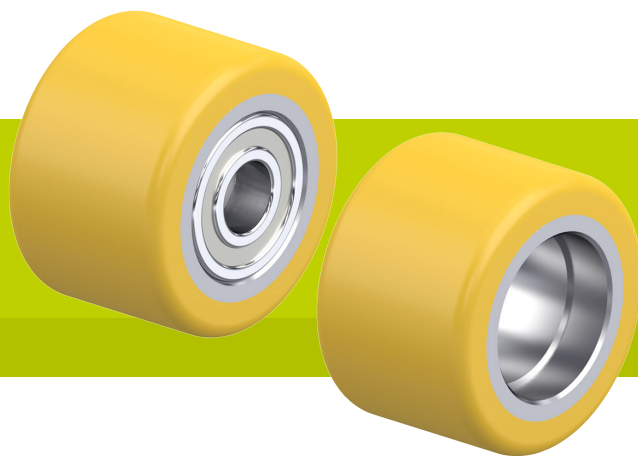


ETOP
creat să reziste

Republica Moldova, MD-2023
mun. Chișinău, str. Uzinelor 90
+ /373/ 67 707 707
office@etop.md
www.etop.md

Seria HTH, dimensiuni 85x75–90x50 mm

**Role de transpaletă
cu bandaj de rulare din poliuretan Blickle Extrathane®,
cu jantă din metal**



420–1.130 kg

Duritatea bandajului de rulare și a anvelopei
92 Shore A

Rulare lină și protecția pardoselii
bun

Rezistența la rulare
foarte bun

Rezistență la uzură
excellent

- Bandaj de rulare:**
- elastomer de poliuretan de calitate ridicată Blickle Extrathane®, duritate 92 Shore A
 - rezistență la rulare redusă
 - rezistență mare la frecare
 - rezistență ridicată la tăiere și propagarea sfâșierii
 - culoare maro deschis, nu lasă urme, nu pătează
 - îmbinare chimică excelentă cu janta

Jantă:

- metal

- Alte caracteristici:**
- rezistență chimică mare la multe medii agresive
 - temperatură de funcționare: între -20 °C și +70 °C, temporar până la +90 °C, capacitate portantă redusă peste +40 °C

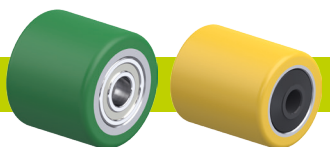
- Detalii suplimentare:**
- seria roată: pagina 78
 - bandaj de rulare: pagina 55
 - tipuri de rulment: pagina 84–85
 - rezistență chimică: pagina 51



Role pentru transpaletă cu rulment cu bile	Ø roată (D) [mm]	Lățime roată (T2) [mm]	Ø orificiu ax (d) [mm]	Lungime de fixare (T5) [mm]	Rulment cu bile	Role pentru transpaletă fără rulment	Ø cuzinet (S) [mm]	Adâncime cuzinet (t) [mm]	Capacitate portantă [kg]
HTH 85x75/20-77K	85	75	20	77	6204 ZZV	RK-HTH 085x075/47x14-75-Z	47	14	720
HTH 85x75/20-79K	85	75	20	79	6204 ZZV	RK-HTH 085x075/47x15-75-Z	47	15	720
HTH 85x78/20-78K	85	78	20	78	6204 ZZ	RK-HTH 085x078/47x14-78-Z	47	14	740
HTH 85x80/17-82K	85	80	17	82	6303 ZZ	RK-HTH 085x080/47x14-80-Z	47	14	770
HTH 85x80/20-80K	85	80	20	80	6204 ZZ	RK-HTH 085x080/47x14-80-Z	47	14	770
HTH 85x80/20-85K	85	80	20	85	6204 ZZV	RK-HTH 085x080/47x14-80-Z	47	14	770
HTH 85x80/25-74K	85	80	25	74	6205 ZZ	RK-HTH 085x080/52x18-80-Z	52	18	770
HTH 85x80/25-80K	85	80	25	80	6005 ZZ	RK-HTH 085x080/47x14-80-Z	47	14	770
HTH 85x80/25-85K	85	80	25	85	6005 ZZV	RK-HTH 085x080/47x14-80-Z	47	14	770
HTH 85x85/20-85K	85	85	20	85	6204 ZZ	RK-HTH 085x085/47x14-85-Z	47	14	820
HTH 85x85/25-85K	85	85	25	85	6005 ZZ	RK-HTH 085x085/47x14-85-Z	47	14	820
HTH 85x87/17-89K	85	87	17	89	6303 ZZ	RK-HTH 085x087/47x14-87-Z	47	14	830
HTH 85x90/17-90K	85	90	17	90	6303 ZZ	RK-HTH 085x090/47x14-90-Z	47	14	850
HTH 85x90/20-90K	85	90	20	90	6204 ZZ	RK-HTH 085x090/47x14-90-Z	47	14	850
HTH 85x95/20-95K	85	95	20	95	6204 ZZ	RK-HTH 085x095/47x14-95-Z	47	14	910
HTH 85x95/20-100K	85	95	20	100	6204 ZZV	RK-HTH 085x095/47x14-95-Z	47	14	910
HTH 85x100/17-100K	85	100	17	100	6303 ZZ	RK-HTH 085x100/47x14-100-Z	47	14	960
HTH 85x100/20-100K	85	100	20	100	6204 ZZ	RK-HTH 085x100/47x14-100-Z	47	14	960
HTH 85x100/20-102K	85	100	20	102	6204 ZZV	RK-HTH 085x100/47x14-100-Z	47	14	960
HTH 85x100/20-104K	85	100	20	104	6204 ZZV	RK-HTH 085x100/47x15-100-Z	47	15	960
HTH 85x100/25-100K	85	100	25	100	6005 ZZ	RK-HTH 085x100/47x14-100-Z	47	14	960
HTH 85x100/25-104K	85	100	25	104	6005 ZZV	RK-HTH 085x100/47x14-100-Z	47	14	960
HTH 85x105/25-110K	85	105	25	110	6005 ZZV	RK-HTH 085x105/47x13-105-Z	47	12,5	1.010
HTH 85x110/25-110K	85	110	25	110	6005 ZZ	RK-HTH 085x110/47x14-110-Z	47	14	1.060
HTH 85x110/25-114K	85	110	25	114	6005 ZZV	RK-HTH 085x110/47x14-110-Z	47	14	1.060
HTH 85x120/25-124K	85	120	25	124	6005 ZZV	RK-HTH 085x120/47x14-120-Z	47	14	1.130
HTH 90x42/20-40K	90	42	20	40	6204 ZZ	RK-HTH 090x042/47x15-42-Z	47	15	420
HTH 90x50/20-48K	90	50	20	48	6204 ZZ	RK-HTH 090x050/47x15-50-Z	47	15	500

Alte dimensiuni sunt disponibile la cerere

Versiuni / accesorii

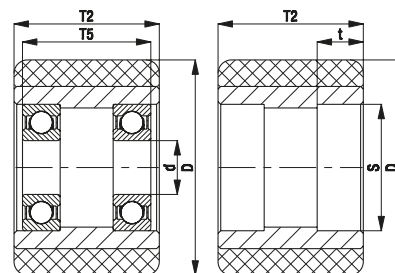


	cu bandaj de rulare din poliuretan Blickle Softthane®	versiune protejată contra jetului de apă și a stropirii
Descrierea tehnică la pagina	55	79
Adaos cod articol	seria HST	seria HTHW
Se poate livra pentru	la cerere*	consultați pagina 564–565

* Duritate 75 Shore A

cu rulmenți cu bile

fără rulment

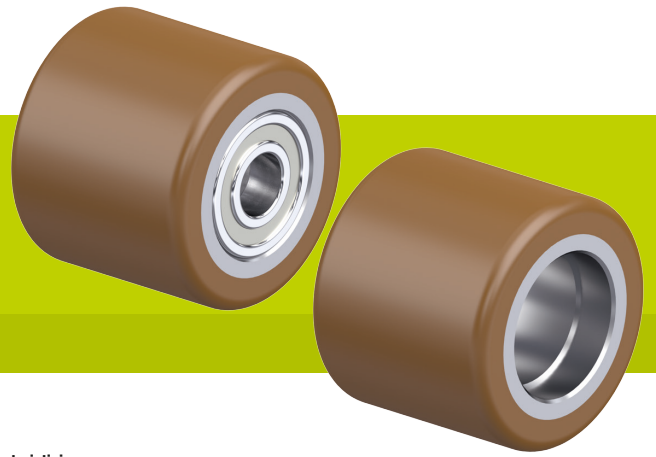


ETOP
creat să reziste

Republica Moldova, MD-2023
mun. Chișinău, str. Uzinelor 90
+ /373/ 67 707 707
office@etop.md
www.etop.md

Seria HB

Role de transpaletă
cu bandaj de rulare din poliuretan Blickle Besthane®,
cu jantă din metal



550–960 kg

Duritatea bandajului de rulare și a anvelopei
 92 Shore A

Rulare lină și protecția pardoselii
 bun

Rezistența la rulare
 excelent

Rezistență la uzură
 excelent

- Bandaj de rulare:**
- elastomer de poliuretan de calitate superioară Blickle Besthane®, duritate 92 Shore A
 - rezistență la rulare foarte redusă
 - **capacitatea portantă dinamică mare**
 - rezistență mare la frecare
 - rezistență ridicată la tăiere și propagarea sfâșierii
 - culoare maro, nu lasă urme, nu pătează
 - îmbinare chimică excelentă cu janta

- Jantă:**
- metal

- Alte caracteristici:**
- rezistență chimică mare la multe medii agresive
 - temperatură de funcționare: între -20 °C și +70 °C, temporar până la +90 °C, capacitate portantă redusă peste +40 °C

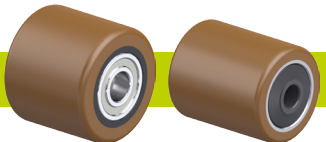
- Detalii suplimentare:**
- seria roată: pagina 78
 - bandaj de rulare: pagina 56
 - tipuri de rulment: pagina 84–85
 - rezistență chimică: pagina 51



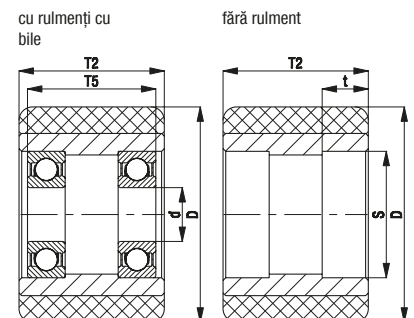
Role pentru transpaletă cu rulment cu bile	Ø roată (D) [mm]	Lățime roată (T2) [mm]	Ø orificiu ax (d) [mm]	Lungime de fixare (T5) [mm]	Rulment cu bile	Role pentru transpaletă fără rulment	Ø cuzinet (S) [mm]	Adâncime cuzinet (t) [mm]	Capacitate portantă [kg]
HB 80x70/20-70K	80	70	20	70	6204 ZZ	RK-HB 080x070/47x14-70-Z	47	14	630
HB 82x60/20-60K	82	60	20	60	6204 ZZ	RK-HB 082x060/47x14-60-Z	47	14	550
HB 82x60/25-60K	82	60	25	60	6005 ZZ	RK-HB 082x060/47x14-60-Z	47	14	550
HB 82x65/20-65K	82	65	20	65	6204 ZZ	RK-HB 082x065/47x14-65-Z	47	14	590
HB 82x65/20-71K	82	65	20	71	6204 ZZV	RK-HB 082x065/47x14-65-Z	47	14	590
HB 82x70/20-70K	82	70	20	70	6204 ZZ	RK-HB 082x070/47x14-70-Z	47	14	640
HB 82x70/20-72K	82	70	20	72	6204 ZZV	RK-HB 082x070/47x14-70-Z	47	14	640
HB 82x100/20-100K	82	100	20	100	6204 ZZ	RK-HB 082x100/47x14-100-Z	47	14	920
HB 82x100/20-104K	82	100	20	104	6204 ZZV	RK-HB 082x100/47x14-100-Z	47	14	920
HB 85x60/17-60K	85	60	17	60	6303 ZZ	RK-HB 085x060/47x14-60-Z	47	14	560
HB 85x60/20-60K	85	60	20	60	6204 ZZ	RK-HB 085x060/47x14-60-Z	47	14	560
HB 85x60/20-65K	85	60	20	65	6204 ZZV	RK-HB 085x060/47x14-60-Z	47	14	560
HB 85x70/17-70K	85	70	17	70	6303 ZZ	RK-HB 085x070/47x14-70-Z	47	14	660
HB 85x70/20-70K	85	70	20	70	6204 ZZ	RK-HB 085x070/47x14-70-Z	47	14	660
HB 85x70/20-75K	85	70	20	75	6204 ZZV	RK-HB 085x070/47x14-70-Z	47	14	660
HB 85x75/17-75K	85	75	17	75	6303 ZZ	RK-HB 085x075/47x14-75-Z	47	14	720
HB 85x75/20-75K	85	75	20	75	6204 ZZ	RK-HB 085x075/47x14-75-Z	47	14	720
HB 85x75/25-75K	85	75	25	75	6005 ZZ	RK-HB 085x075/47x14-75-Z	47	14	720
HB 85x80/17-82K	85	80	17	82	6303 ZZ	RK-HB 085x080/47x14-80-Z	47	14	770
HB 85x80/20-80K	85	80	20	80	6204 ZZ	RK-HB 085x080/47x14-80-Z	47	14	770
HB 85x80/20-85K	85	80	20	85	6204 ZZV	RK-HB 085x080/47x14-80-Z	47	14	770
HB 85x80/25-80K	85	80	25	80	6005 ZZ	RK-HB 085x080/47x14-80-Z	47	14	770
HB 85x80/25-85K	85	80	25	85	6005 ZZV	RK-HB 085x080/47x14-80-Z	47	14	770
HB 85x90/17-90K	85	90	17	90	6303 ZZ	RK-HB 085x090/47x14-90-Z	47	14	850
HB 85x90/20-90K	85	90	20	90	6204 ZZ	RK-HB 085x090/47x14-90-Z	47	14	850
HB 85x100/17-100K	85	100	17	100	6303 ZZ	RK-HB 085x100/47x14-100-Z	47	14	960
HB 85x100/20-100K	85	100	20	100	6204 ZZ	RK-HB 085x100/47x14-100-Z	47	14	960
HB 85x100/20-102K	85	100	20	102	6204 ZZV	RK-HB 085x100/47x14-100-Z	47	14	960
HB 85x100/25-100K	85	100	25	100	6005 ZZ	RK-HB 085x100/47x14-100-Z	47	14	960

Alte dimensiuni sunt disponibile la cerere

Versiuni / accesorii



	rezistente la hidroliză, cu jantă din poliamidă	versiune protejată contra jetului de apă și a stropirii
Descrierea tehnică la pagina	56	56
Adaos cod articol	seria HPOB	seria HBW
Se poate livra pentru	la cerere	la cerere

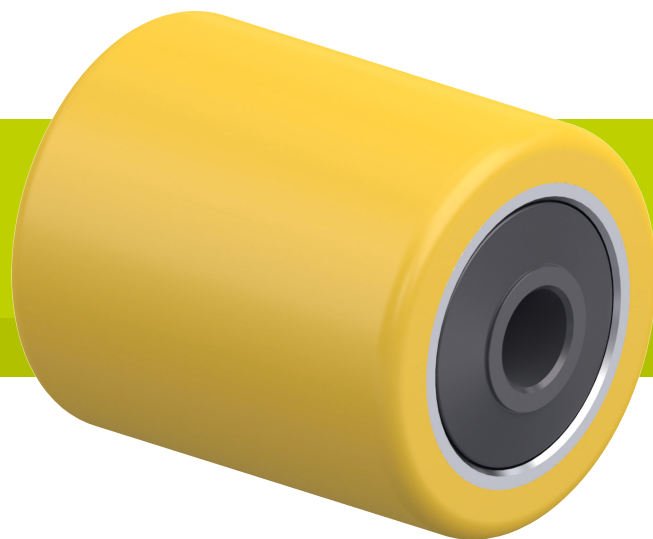


ETOP
creat să reziste

Republica Moldova, MD-2023
mun. Chișinău, str. Uzinelor 90
+ /373/ 67 707 707
office@etop.md
www.etop.md

Seria HTHW, dimensiuni 82x60–85x80 mm

**Role de transpațeți cu bandaj de rulare din poliuretan
Blickle Extrathane®, jantă din metal
protejate contra jetului de apă și a stropirii**



550–1.010 kg

Duritatea bandajului de rulare și a anvelopei
 92 Shore A

Rulare lină și protecția pardoselii
 bun

Rezistența la rulare
 foarte bun

Rezistență la uzură
 excelent



Bandaj de rulare:

- elastomer de poliuretan de calitate ridicată Blickle Extrathane®, duritate 92 Shore A
- rezistență la rulare redusă
- rezistență mare la frecare
- rezistență ridicată la tăiere și propagarea sfâșierii
- culoare maro deschis, nu lasă urme, nu pătează
- îmbinare chimică excelentă cu janta

Jantă:

- metal

Alte caracteristici:

- rezistență chimică mare la multe medii agresive
- temperatură de funcționare: între -20 °C și +70 °C, temporar până la +90 °C, capacitate portantă redusă peste +40 °C
- protecție optimă contra stropirii și jetului de apă pentru rulmentul cu bile printr-o combinație de etanșare la joc și la alunecare

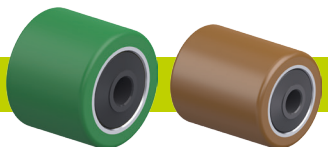
Detalii suplimentare:

- seria roată: pagina 79
- bandaj de rulare: pagina 55
- tipuri de rulment: pagina 84–85
- rezistență chimică: pagina 51

Role pentru transpațeți	Ø roată (D) [mm]	Lățime roată (T2) [mm]	Capacitate portantă [kg]	Tip rulment	Ø orificiu ax (d) [mm]	Lungime de fixare (T5) [mm]
HTHW 82x60/12-64K	82	60	550	cu bile	12	64
HTHW 82x60/20-64K	82	60	550	cu bile	20	64
HTHW 82x70/20-74K	82	70	640	cu bile	20	74
HTHW 82x82/20-86K	82	82	750	cu bile	20	86
HTHW 82x100/20-104K	82	100	920	cu bile	20	104
HTHW 82x110/25-115K	82	110	1.010	cu bile	25	115
HTHW 85x60/12-65K	85	60	560	cu bile	12	65
HTHW 85x60/17-65K	85	60	560	cu bile	17	65
HTHW 85x60/20-65K	85	60	560	cu bile	20	65
HTHW 85x60/25-65K	85	60	560	cu bile	25	65
HTHW 85x65/12-70K	85	65	610	cu bile	12	70
HTHW 85x65/17-70K	85	65	610	cu bile	17	70
HTHW 85x65/20-70K	85	65	610	cu bile	20	70
HTHW 85x65/25-70K	85	65	610	cu bile	25	70
HTHW 85x70/12-75K	85	70	660	cu bile	12	75
HTHW 85x70/17-75K	85	70	660	cu bile	17	75
HTHW 85x70/20-75K	85	70	660	cu bile	20	75
HTHW 85x70/25-75K	85	70	660	cu bile	25	75
HTHW 85x75/12-80K	85	75	720	cu bile	12	80
HTHW 85x75/17-80K	85	75	720	cu bile	17	80
HTHW 85x75/20-80K	85	75	720	cu bile	20	80
HTHW 85x75/25-80K	85	75	720	cu bile	25	80
HTHW 85x80/12-85K	85	80	770	cu bile	12	85
HTHW 85x80/17-82K	85	80	770	cu bile	17	82
HTHW 85x80/17-85K	85	80	770	cu bile	17	85
HTHW 85x80/20-85K	85	80	770	cu bile	20	85
HTHW 85x80/25-85K	85	80	770	cu bile	25	85

Pentru alte dimensiuni, consultați pagina următoare

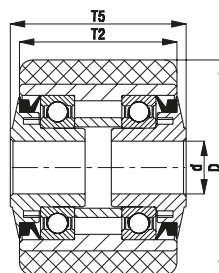
Versiuni / accesorii



cu bandaj de rulare din poliuretan Blickle Softthane® cu bandaj de rulare din poliuretan Blickle Bestthane®

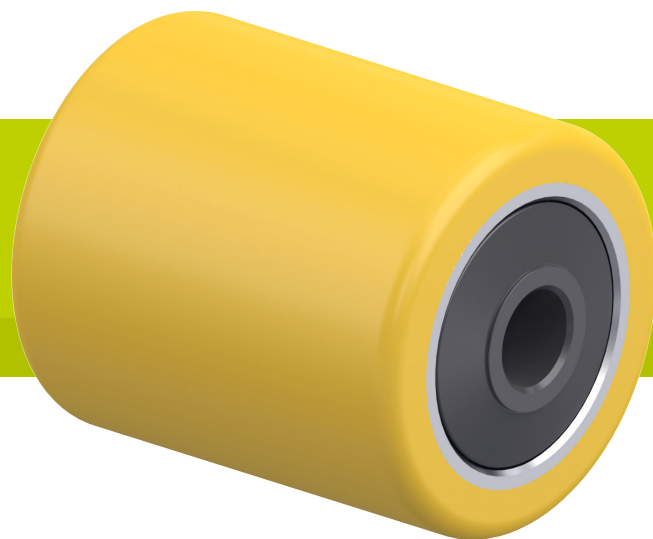
Descrierea tehnică la pagina	55	56
Adaos cod articol	seria HSTW	seria HBW
Se poate livra pentru	la cerere*	la cerere

* Duritate 75 Shore A



Seria HTHW, dimensiuni 85x85–85x110 mm

**Role de transpațeți cu bandaj de rulare din poliuretan
Blickle Extrathane®, jantă din metal
protejate contra jetului de apă și a stropirii**



820–1.060 kg

Duritatea bandajului de rulare și a anvelopei
 92 Shore A

Rulare lină și protecția pardoselii
 bun

Rezistența la rulare
 foarte bun

Rezistență la uzură
 excelent



Bandaj de rulare:

- elastomer de poliuretan de calitate ridicată Blickle Extrathane®, duritate 92 Shore A
- rezistență la rulare redusă
- rezistență mare la frecare
- rezistență ridicată la tăiere și propagarea sfășierii
- culoare maro deschis, nu lasă urme, nu pătează
- îmbinare chimică excelentă cu janta

Jantă:

- metal

Alte caracteristici:

- rezistență chimică mare la multe medii agresive
- temperatură de funcționare: între -20 °C și +70 °C, temporar până la +90 °C, capacitate portantă redusă peste +40 °C
- protecție optimă contra stropirii și jetului de apă pentru rulmentul cu bile printr-o combinație de etanșare la joc și la alunecare

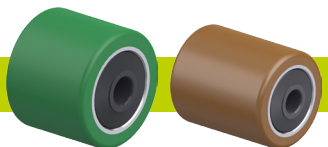
Detalii suplimentare:

- seria roată: pagina 79
- bandaj de rulare: pagina 55
- tipuri de rulment: pagina 84–85
- rezistență chimică: pagina 51

Role pentru transpațeți	Ø roată (D) [mm]	Lățime roată (T2) [mm]	Capacitate portantă [kg]	Tip rulment	Ø orificiu ax (d) [mm]	Lungime de fixare (T5) [mm]
HTHW 85x85/12-90K	85	85	820	cu bile	12	90
HTHW 85x85/17-90K	85	85	820	cu bile	17	90
HTHW 85x85/20-90K	85	85	820	cu bile	20	90
HTHW 85x85/25-90K	85	85	820	cu bile	25	90
HTHW 85x90/12-95K	85	90	850	cu bile	12	95
HTHW 85x90/17-95K	85	90	850	cu bile	17	95
HTHW 85x90/20-95K	85	90	850	cu bile	20	95
HTHW 85x90/25-95K	85	90	850	cu bile	25	95
HTHW 85x95/12-100K	85	95	910	cu bile	12	100
HTHW 85x95/17-100K	85	95	910	cu bile	17	100
HTHW 85x95/20-100K	85	95	910	cu bile	20	100
HTHW 85x95/25-100K	85	95	910	cu bile	25	100
HTHW 85x100/12-105K	85	100	960	cu bile	12	105
HTHW 85x100/17-105K	85	100	960	cu bile	17	105
HTHW 85x100/20-105K	85	100	960	cu bile	20	105
HTHW 85x100/25-105K	85	100	960	cu bile	25	105
HTHW 85x105/12-110K	85	105	1.010	cu bile	12	110
HTHW 85x105/17-110K	85	105	1.010	cu bile	17	110
HTHW 85x105/20-110K	85	105	1.010	cu bile	20	110
HTHW 85x105/25-110K	85	105	1.010	cu bile	25	110
HTHW 85x110/12-115K	85	110	1.060	cu bile	12	115
HTHW 85x110/17-115K	85	110	1.060	cu bile	17	115
HTHW 85x110/20-115K	85	110	1.060	cu bile	20	115
HTHW 85x110/25-115K	85	110	1.060	cu bile	25	115

Alte dimensiuni sunt disponibile la cerere

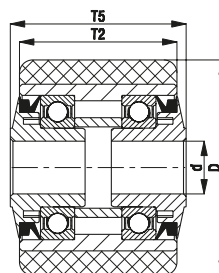
Versiuni / accesorii



cu bandaj de rulare din poliuretan Blickle Softthane®	cu bandaj de rulare din poliuretan Blickle Besthane®
---	--

Descrierea tehnică la pagina	55	56
Adaos cod articol	seria HSTW	seria HBW
Se poate livra pentru	la cerere*	la cerere

* Duritate 75 Shore A



Seria HPO

Role din poliamidă pentru transpaieți



420–1.100 kg

Duritatea bandajului de rulare și a anvelopei
 70 Shore D

Rulare lină și protecția pardoselii
 satisfăcător

Rezistența la rulare
 excelent

Rezistență la uzură
 bun

Rolă pentru transpaieți:

- poliamidă 6 de calitate superioară, rezistență la impact, duritate 70 Shore D
- rezistență la rulare foarte redusă
- operare ușoară pe suprafețe netede
- rezistență mare la frecare
- culoare alb natural

Alte caracteristici:

- rezistență chimică mare la multe medii agresive
- temperatură de funcționare: între -20 °C și +80 °C, capacitate portantă redusă peste +35 °C

Detalii suplimentare:

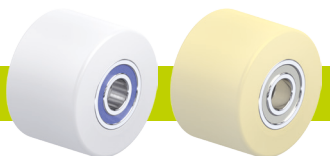
- seria roată: pagina 79
- bandaj de rulare: pagina 57
- tipuri de rulment: pagina 84–85
- rezistență chimică: pagina 51

Role pentru transpaieți	Ø roată (D) [mm]	Lățime roată (T2) [mm]	Capacitate portantă [kg]	Rulment cu bile	Ø orificiu ax (d) [mm]	Lungime de fixare (T5) [mm]
HPO 80x61/20-67K	80	61	600	6204 ZZV	20	67
HPO 80x70/20-76K	80	70	650	6204 ZZV	20	76
HPO 80x74/20-80K	80	74	700	6204 ZZV	20	80
HPO 82x54/20-54K	82	54	600	6204 ZZ	20	54
HPO 82x54/20-60K	82	54	600	6204 ZZV	20	60
HPO 82x60/20-60K	82	60	610	6204 ZZ	20	60
HPO 82x60/25-60K	82	60	610	6005 ZZ	25	60
HPO 82x62/20-65K	82	62	620	6204 ZZV	20	65
HPO 82x64/20-64K	82	64	650	6204 ZZ	20	64
HPO 82x66/20-72K	82	66	675	6204 ZZV	20	72
HPO 82x68/20-74K	82	68	675	6204 ZZV	20	74
HPO 82x70/20-62K	82	70	700	6204 ZZ	20	62
HPO 82x70/20-70K	82	70	700	6204 ZZ	20	70
HPO 82x73/20-79K	82	73	700	6204 ZZV	20	79
HPO 82x75/20-75K	82	75	750	6204 ZZ	20	75
HPO 82x79/20-85K	82	79	800	6204 ZZV	20	85
HPO 82x80/20-80K	82	80	800	6204 ZZ	20	80
HPO 82x84/20-84K	82	84	850	6204 ZZ	20	84
HPO 82x91/20-97K	82	91	900	6204 ZZV	20	97
HPO 82x93/20-93K	82	93	900	6204 ZZ	20	93
HPO 82x98/20-98K	82	98	975	6204 ZZ	20	98
HPO 82x100/20-100K	82	100	1.000	6204 ZZ	20	100
HPO 85x40/20-40K	85	40	420	6204 ZZ	20	40
HPO 85x60/17-60K	85	60	650	6303 ZZ	17	60
HPO 85x60/20-60K	85	60	650	6204 ZZ	20	60
HPO 85x65/20-65K	85	65	700	6204 ZZ	20	65
HPO 85x70/20-70K	85	70	750	6204 ZZ	20	70
HPO 85x75/17-78K *	85	75	800	6006 2RS	17	78
HPO 85x75/20-75K	85	75	800	6204 ZZ	20	75
HPO 85x80/20-80K	85	80	850	6204 ZZ	20	80
HPO 85x85/20-85K	85	85	900	6204 ZZ	20	85
HPO 85x90/20-90K	85	90	950	6204 ZZ	20	90
HPO 85x100/17-103K *	85	100	1.100	6006 2RS	17	103
HPO 85x100/20-100K	85	100	1.100	6204 ZZ	20	100

* Cu suport din poliamidă

Alte dimensiuni sunt disponibile la cerere

Versiuni / accesorii



cu rulment cu bile din oțel inoxidabil în butucul roții	84	din poliamidă turnată, pentru o capacitate portantă crescută	57
---	----	--	----

Descrierea tehnică la pagina

84

57

Adaos cod articol

-XK

seria HGSP0

Se poate livra pentru

la cerere**

la cerere

** Capacitățile portante pot fi reduse la unele dimensiuni

rulmenți cu bile

rulmenți cu bile ZZV

