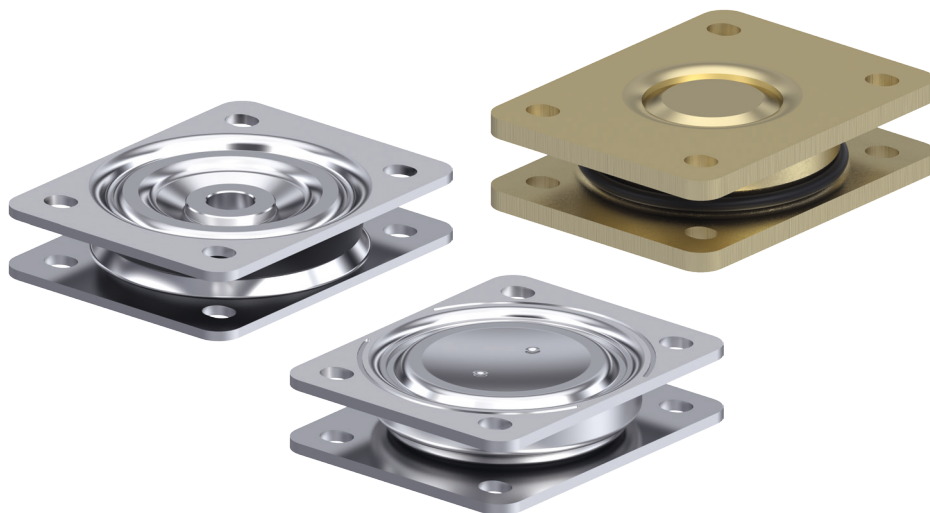
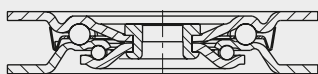


Coroanele rotative pot fi folosite pentru o gamă largă de aplicații: plăci rotative, platforme rotative, platforme turnante sau sisteme de acționare cu ax pivotant. În combinație cu role cu suport fix standard, acestea pot furniza sisteme de role fără excentricitate, care sunt ușor de ghidat.



1 Seria DK-L



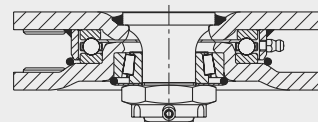
- tablă de oțel
- rulment cu bile dublu
- bolț central puternic
- etanșare coroană rotativă
- joc minim al coroanei rotative, caracteristici de rulare lină și durabilitate lungă, datorită procesului special de nituire dinamică de la Blickle
- galvanizat, pasivizat în albastru, fără Cr6

2 Seria DK-LUH



- tablă de oțel rezistentă
- sprijinire pe rulment cu bile în patru puncte, pentru sarcini extrem de mari
- coroană rotativă cu carcasă închisă etanșată
- rezistență specială la impact și șocuri, datorită cuzineților căliți cu formă specială
- galvanizat, pasivizat în albastru, fără Cr6

3 Seria DK-LS



- construcție sudată cu oțel deosebit de robustă
- rulment axial cu role ISO 104 și rulment cu role conice ISO 355
- bolț central sudat, extrem de stabil, înșurubat și fixat
- protecție împotriva prafului și a stropirii
- niplu de ungere
- galvanizat, pasivizat în galben, fără Cr6

Coroane rotative	Capacitatea portantă* [kg]	Dimensiunea plăcii [mm]	Distanță orificii șurub [mm]	Ø orificiu șurub [mm]	Înălțime placă flanșă (A) [mm]	Înălțime interioară placă flanșă (B) [mm]
DK-L-3	400	140 x 110	105 x 75-80	11	28	20
DK-LUH-3	1.000	140 x 110	105 x 75-80	11	31	21
DK-LS-3	1.500	140 x 110	105 x 75-80	11	37	21
DK-LS-35	2.500	175 x 140	140 x 105	14	44	24
DK-LS-36	2.500	200 x 160	160 x 120	14	44	24
DK-LS-38	5.500	255 x 200	210 x 160	18	60	25

* Cu sarcină axială centrală

