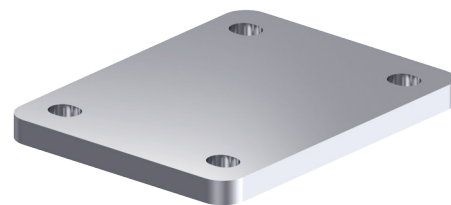


Plăcile adaptoare sunt folosite pentru a compensa diferențele dintre înălțimile de montare a două role diferite. De asemenea, plăcile adaptoare mai pot fi folosite pentru a modifica înălțimea de montare a echipamentelor de transport.

Plăcile adaptoare sunt disponibile din oțel (galvanizat, pasivizat în albastru, fără Cr6) și din material sintetic (poliamidă, culoare neagră). Sunt disponibile și plăci adaptoare din oțel netratat, pentru sudat.

Plăci adaptoare din oțel, galvanizat

| Cod articol | Dimensiunea plăcii [mm] | Distanță orificii șurub [mm] | Diametru orificiu șurub [mm] | Înălțime [mm] |
|-------------|-------------------------|------------------------------|------------------------------|---------------|
| APS1-02,5 | 100 x 85 | 80 x 60 | 9 | 2,5 |
| APS1-08 | 100 x 85 | 80 x 60 | 9 | 8 |
| APS3-04 | 140 x 110 | 105 x 75-80 | 11 | 4 |
| APS3-08 | 140 x 110 | 105 x 75-80 | 11 | 8 |
| APS3-10 | 140 x 110 | 105 x 75-80 | 11 | 10 |



Plăci adaptoare din material sintetic

| Cod articol | Dimensiunea plăcii [mm] | Distanță orificii șurub [mm] | Diametru orificiu șurub [mm] | Înălțime [mm] |
|-------------|-------------------------|------------------------------|------------------------------|---------------|
| AP1-10 | 100 x 85 | 80 x 60 | 9 | 10 |
| AP3-17 | 140 x 110 | 105 x 75-80 | 11 | 17 |

